

# 赤潮情報第13号

熊本県水産研究センター 浅海干潟研究部

TEL0964-56-2613 FAX56-4533

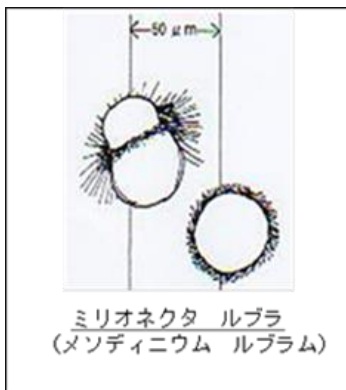
赤潮情報（パソコン）ホームページ <http://www.suiken.pref.kumamoto.jp/>

赤潮情報（携帯）ホームページ <http://www.suiken.pref.kumamoto.jp/keitai/akasio/main.html>

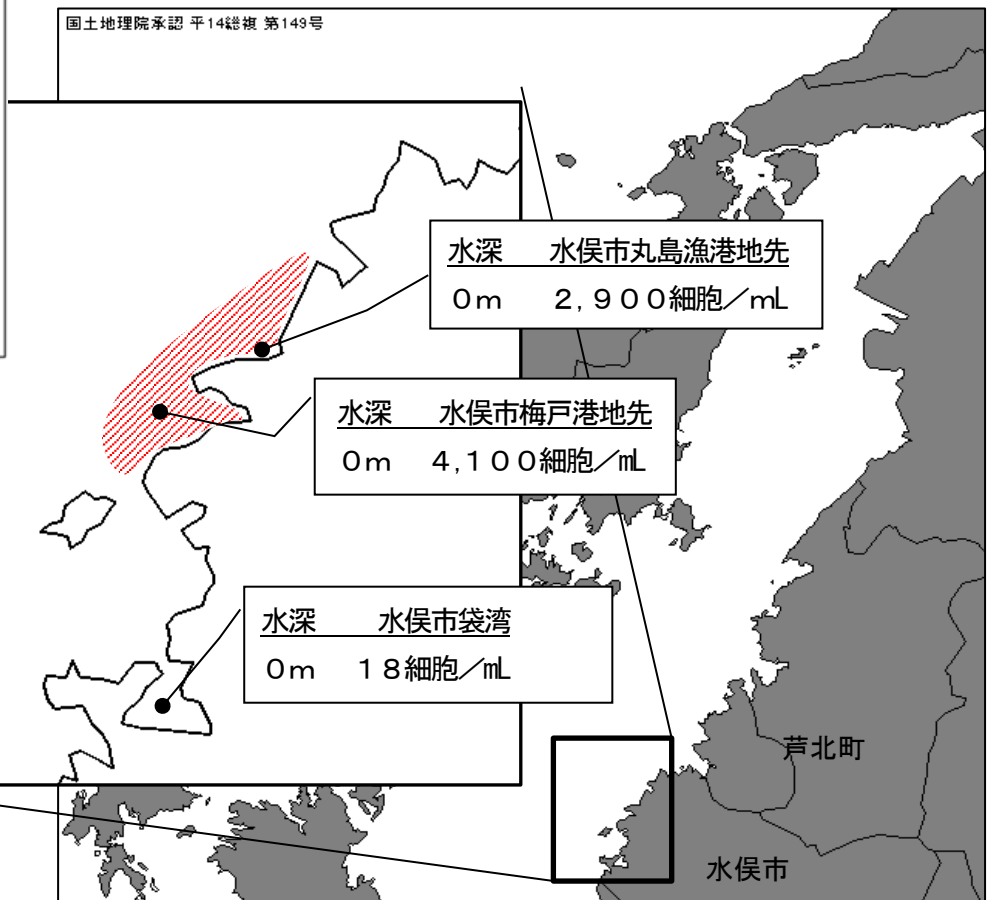
## 水俣市地先で繊毛虫類（ミリオネクタ ルブラ）の赤潮が発生してします。

本日、熊本県が八代海を調査したところ、水俣市地先でミリオネクタ ルブラの赤潮が発生していることを確認しました。最も多いところでは海水1mL当たり4,100細胞が確認されました（着色域及び細胞密度は下図を参照してください）。

本県では、本種による漁業被害の報告はありませんが、プランクトンの死滅・分解の際に水質悪化を招く恐れがありますので、周辺海域で魚介類の養殖・蓄養をされている場合は、飼育生物の様子に注意してください。



※赤潮情報を御覧になる際は下のQRコードを御利用ください。



※斜線部は確認した着色域を示しています。