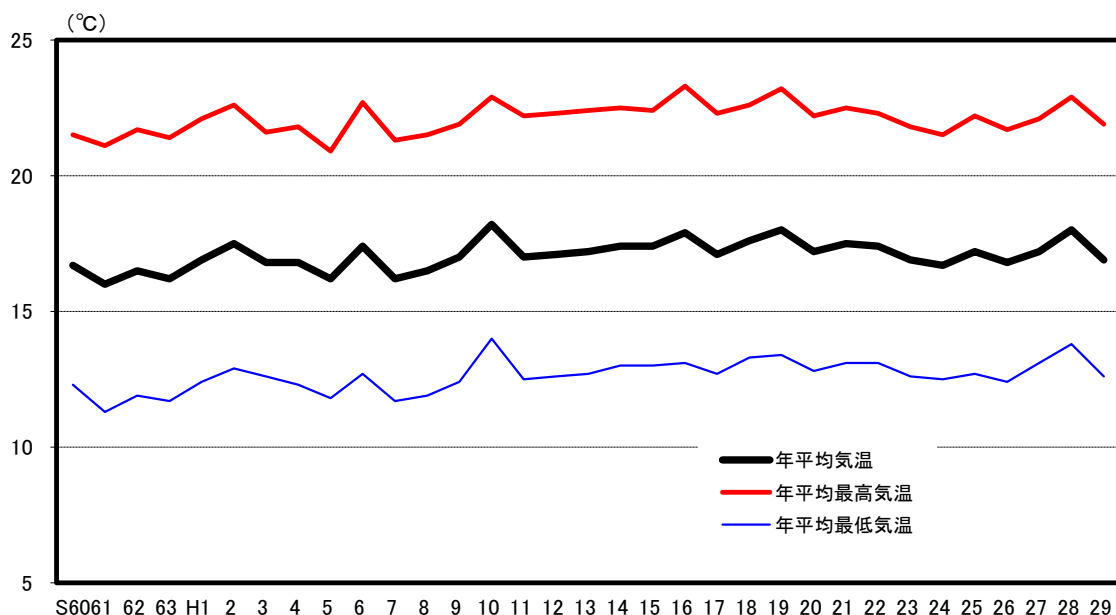


## 熊本県の年平均気温の推移



## 解 説

### 【概要】

熊本地方気象台観測による平成29年の年平均気温は16.9℃、また、年平均の最高気温が21.9℃、年平均の最低気温が12.6℃となった。

過去の推移をみると、昭和元年の年平均気温は15.0℃、また、平成元年が16.9℃であり、上下を繰り返しながらもやや上昇傾向を辿っており、特に昭和後期から平成にかけての上昇傾向がはっきりとかがえる。

県内の残り3つの観測地点における年平均気温は、阿蘇山特別地域気象観測所12.1℃、人吉特別地域気象観測所15.6℃、牛深特別地域気象観測所18.0℃となっている。

### ○年平均気温

毎日24回の観測値の平均値が日平均気温であり、日平均気温の平均値が月平均気温で、月平均気温の平均値が年平均気温となる。

### ○最高（最低）気温

一日の最高（最低）気温を基に、各月において日最高（日最低）気温の平均を求め、それらの月平均気温のうち、年間を通じて最高（最低）となった月の気温。

### ○年平均相対湿度

毎日24回の観測値の平均値が日平均相対湿度であり、日平均相対湿度の平均値が月平均相対湿度で、月平均相対湿度の平均値が年平均相対湿度となる。

$$\text{相対湿度} = \text{蒸気圧} / \text{飽和蒸気圧} \times 100$$

注：各都道府県値は、原則として都道府県庁所在都市の観測地点によるが、次の2県については別都市の値となっている。  
 埼玉県：熊谷市、滋賀県：彦根市

| 資料出所             | 調査期日  | 調査周期 |
|------------------|-------|------|
| 「過去の気象データ」 気象庁HP | 平成29年 | 毎年   |