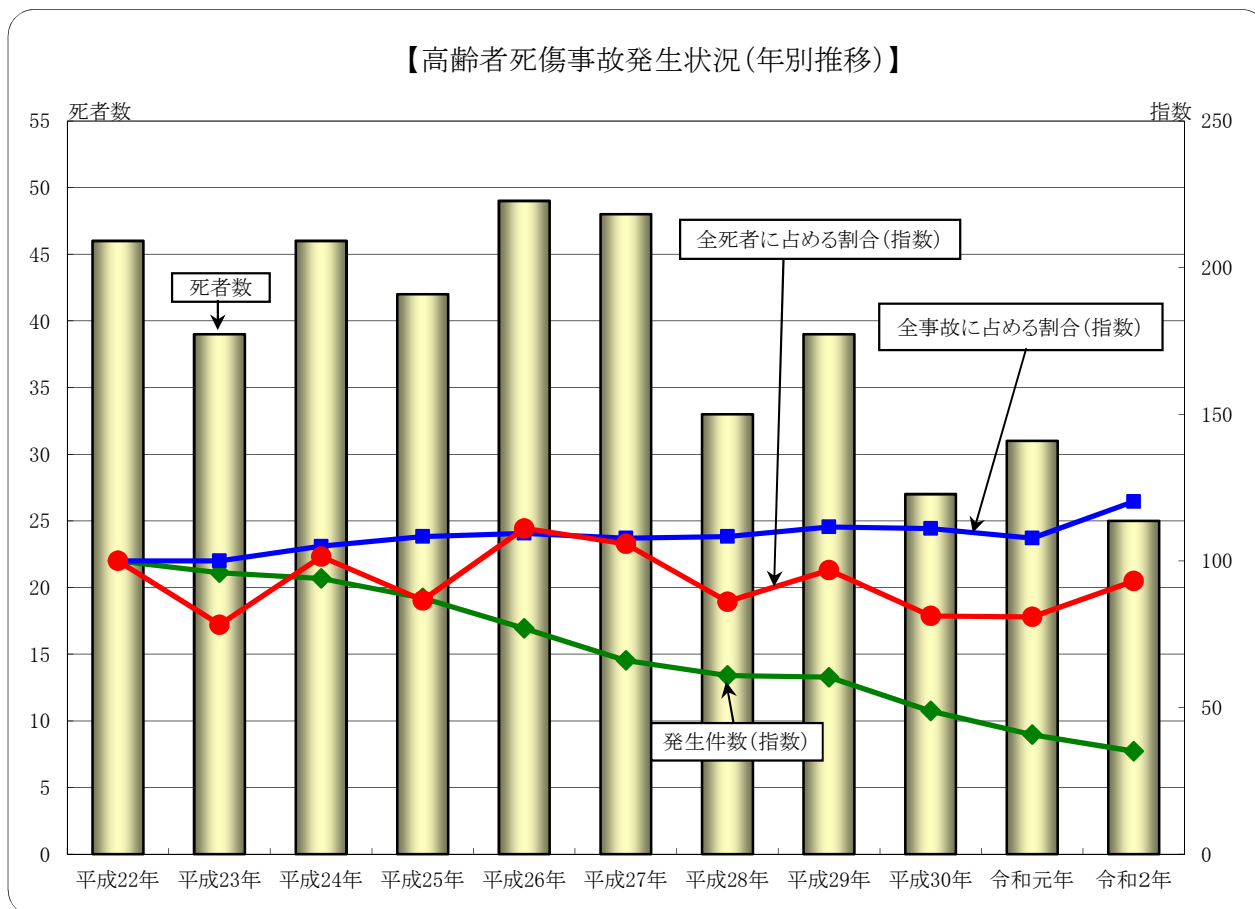


4 高齢者(65歳以上)の交通事故

(1) 高齢者死傷事故発生状況(年別推移)



	発生件数		全事故に占める割合		高齢者の死者数		全死者に占める割合		高齢者の負傷者数	
	件数	指数	割合	指数	件数	指数	割合	指数	件数	指数
平成22年	1,764	100	18.1	100	46	100	63.9	100	1,925	100
平成23年	1,693	96	18.1	100	39	85	50.0	78	1,860	97
平成24年	1,658	94	19.0	105	46	100	64.8	101	1,791	93
平成25年	1,541	87	19.6	108	42	91	55.3	87	1,706	89
平成26年	1,358	77	19.8	109	49	107	71.0	111	1,469	76
平成27年	1,165	66	19.5	108	48	104	67.6	106	1,273	66
平成28年	1,075	61	19.6	108	33	72	55.0	86	1,159	60
平成29年	1,064	60	20.2	112	39	85	61.9	97	1,176	61
平成30年	861	49	20.1	111	27	59	51.9	81	938	49
令和元年	719	41	19.5	108	31	67	51.7	81	751	39
令和2年	619	35	21.8	120	25	54	59.5	93	665	35

注: 指数は平成22年を100としたものである。

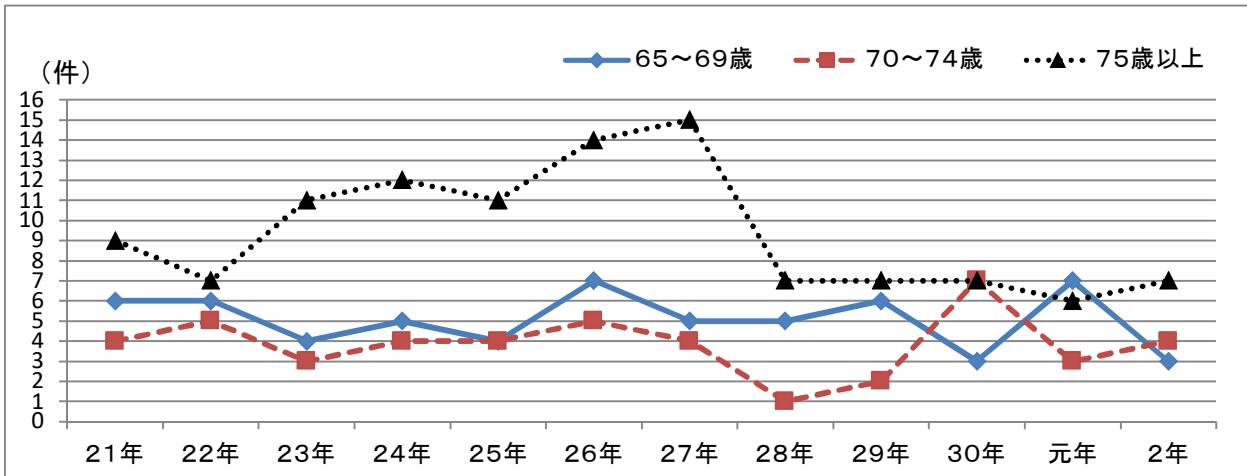
(2) 年齢別・状態別死傷者数

	65～69歳		70～74歳		75歳以上		合 計	
	死者数	負傷者数	死者数	負傷者数	死者数	負傷者数	死者数	負傷者数
歩 行 中	1	33	2	26	11	81	14	140
自 転 車 乗 用 中	2	10		30	1	34	3	74
二 輪 車 乗 車 中		22		15	2	22	2	59
自 動 車 乗 車 中	2	134	3	119	1	135	6	388
そ の 他				3		1		4
合 計	5	199	5	193	15	273	25	665

(3) 年齢別・自宅からの距離別(自転車及び歩行者)死傷者数

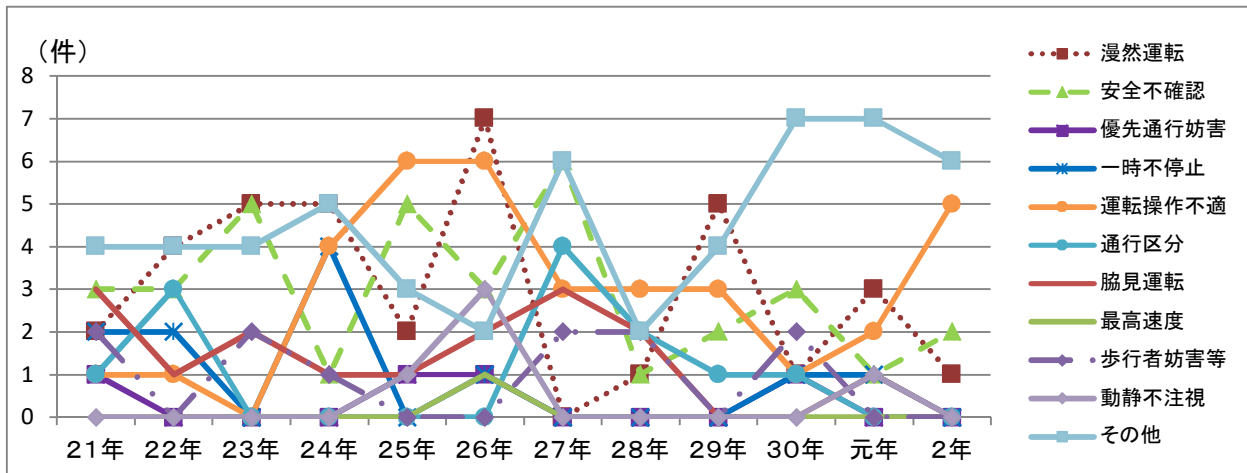
	65～69歳		70～74歳		75歳以上		合 計	
	死者数	負傷者数	死者数	負傷者数	死者数	負傷者数	死者数	負傷者数
5 0 m 以 下		2		2	3	13	3	17
1 0 0 m 以 下		2	1	3	2	6	3	11
5 0 0 m 以 下	2	10		18	6	35	8	63
1 k m 以 下		7		5		18		30
2 k m 以 下		11		10	1	20	1	41
2 k m 超 過	1	11	1	18		23	2	52
調 査 不 能								
合 計	3	43	2	56	12	115	17	214

(4)高齢運転者(原付以上第1当事者)による死亡事故件数の推移



	21年	22年	23年	24年	25年	26年	27年	28年	29年	30年	元年	2年	前年比	
													増減数	増減率
65～69歳	6	6	4	5	4	7	5	5	6	3	7	3	-4	-57.1
70～74歳	4	5	3	4	4	5	4	1	2	7	3	4	1	33.3
75歳以上	9	7	11	12	11	14	15	7	7	7	6	7	1	16.7
65歳以上	19	18	18	21	19	26	24	13	15	17	16	14	-2	-12.5

(5)高齢運転者(原付以上第1当事者)の主な法令違反別死亡事故件数の推移



	21年	22年	23年	24年	25年	26年	27年	28年	29年	30年	元年	2年	前年比	
													増減数	増減率
漫然運転	2	4	5	5	2	7	0	1	5	1	3	1	-2	-66.7
安全不確認	3	3	5	1	5	3	6	1	2	3	1	2	1	100.0
優先通行妨害	1	0	0	0	1	1	0	0	0	0	1	0	0	0
一時不停止	2	2	0	4	0	1	0	0	0	0	1	1	0	-100.0
運転操作不適	1	1	0	4	6	6	3	3	3	1	2	5	3	150.0
通行区分	1	3	0	0	0	0	4	2	1	1	0	0	0	0
脇見運転	3	1	2	1	1	2	3	2	0	0	1	0	-1	-100.0
最高速度	0	0	0	0	0	1	0	0	0	0	0	0	0	0
歩行者妨害等	2	0	2	1	0	0	2	2	0	2	0	0	0	0
動静不注視	0	0	0	0	1	3	0	0	0	0	1	0	-1	-100.0
その他	4	4	4	5	3	2	6	2	4	7	7	6	-1	-14.3
合計	19	18	18	21	19	26	24	13	15	17	16	14	-2	-12.5