

熊本県の賃金・労働時間及び雇用の動き

「毎月勤労統計調査(厚生労働省)」
地方集計結果より

令和2年
(2020年)

8

月分



令和2年10月

熊本県 企画振興部 統計調査課 産業・教育統計班

目 次

結果概要

1 賃金の動き	1
2 労働時間の動き	2
3 雇用の動き	3

指数

1 産業別名目賃金指数	4
2 産業別総実労働時間指数	5
3 産業別所定外労働時間指数	6
4 産業別常用雇用指数	7

統計表

1 産業、性別常用労働者の1人平均月間現金給与額(第1表)	8
2 産業、性別常用労働者の1人平均月間出勤日数及び実労働時間数(第2表)	10
3 産業、性別常用労働者数及びパートタイム労働者比率(第3表)	12
4 事業所規模、性別常用労働者の1人平均月間現金給与額(第4表)	16
5 事業所規模、性別常用労働者の1人平均月間出勤日数及び実労働時間数(第5表)	〃
6 事業所規模、産業、就業形態別常用労働者の1人平均月間現金給与額(第6表)	〃
7 事業所規模、産業、就業形態別常用労働者の1人平均月間出勤日数及び実労働時間数(第7表)	17
8 事業所規模、産業、就業形態別常用労働者数(第8表)	〃

グラフで見る今月の動き	18
-------------	----

毎月勤労統計調査の説明	19・20
-------------	-------

【 調査結果利用上の注意 】

この調査は、経済センサスの結果を母集団として標本事業所を抽出し、得られた結果から賃金、労働時間及び雇用を推計する標本調査です。

指数については基準年を平成27年平均＝100として算定しました。また、平成30年1月分調査より、集計に用いる母集団労働者数を平成26年経済センサス-基礎調査に基づく労働者数に変更したことから、常用雇用指数についてギャップ修正を行いました(平成21年7月分から平成29年12月分までを遡って改訂)。常用雇用指数の増減率についても、平成21年7月分まで遡って改訂しています。ただし、実数については改訂していませんので、年時系列比較は原則として指数によって行ってください。

また、統計表上の「－」は該当数字がないもの、「X」は調査事業所が少数であるため、公表しないものを示しています。

1 賃金の動き

8月の本県1人平均支給額（現金給与総額）は244,656円（30人以上 252,920円）、前年同月比は0.6%減（5.6%減）となっている。

きまって支給する給与は233,113円（30人以上 248,631円）、前年同月比は0.3%増（3.1%減）となった。

また、特別給与は11,543円（30人以上 4,289円）で前年同月に比べて2,025円減（7,097円減）であった。

なお、きまって支給する給与（所定内給与＋所定外給与）のうち、所定内給与は218,450円（30人以上 230,606円）、前年同月比は1.3%増（2.6%減）、所定外給与は14,663円（18,025円）であった。

（事業所規模 5人以上）

	現金給与総額		きまって支給する給与		所定内給与		特別給与	
	円	%	円	%	円	%	円	円
調査産業計	244,656	△ 0.6	233,113	0.3	218,450	1.3	11,543	△ 2,025
鉱業，採石業，砂利採取業	×	×	×	×	×	×	×	×
建設業	321,418	15.3	264,631	6.6	253,473	5.7	56,787	26,131
製造業	280,025	2.4	263,402	3.6	235,302	5.3	16,623	△ 2,606
電気・ガス・熱供給・水道業	366,215	2.1	366,215	2.1	322,176	△ 3.6	0	0
情報通信業	328,271	4.9	321,686	2.9	296,428	3.2	6,585	6,322
運輸業，郵便業	278,054	5.7	259,034	2.5	202,848	9.7	19,020	8,600
卸売業・小売業	196,139	△ 6.2	190,555	△ 1.6	182,577	2.1	5,584	△ 9,963
金融業，保険業	327,633	4.1	290,709	△ 7.6	275,176	△ 7.2	36,924	36,924
不動産業，物品賃貸業	199,129	△ 34.0	199,127	△ 16.5	186,010	△ 19.8	2	△ 63,018
学術研究，専門・技術サービス業	325,532	4.6	281,315	△ 8.7	272,237	△ 1.3	44,217	40,923
宿泊業，飲食サービス業	125,093	2.9	124,134	3.5	121,625	6.4	959	△ 753
生活関連サービス業，娯楽業	181,609	20.3	180,374	19.5	174,909	20.2	1,235	1,235
教育，学習支援業	262,483	△ 21.9	262,297	△ 21.9	256,446	△ 22.7	186	186
医療，福祉	257,482	△ 0.2	255,180	5.5	244,060	5.4	2,302	△ 14,130
複合サービス事業	299,055	△ 9.3	281,825	△ 9.2	270,027	△ 5.8	17,230	△ 2,232
サービス業（他に分類されないもの）	255,429	25.7	227,486	20.0	210,801	19.2	27,943	14,313

※事業所規模「5人以上」には30人以上の事業所も含む

（事業所規模 30人以上）

	現金給与総額		きまって支給する給与		所定内給与		特別給与	
	円	%	円	%	円	%	円	円
調査産業計	252,920	△ 5.6	248,631	△ 3.1	230,606	△ 2.6	4,289	△ 7,097
鉱業，採石業，砂利採取業	×	×	×	×	×	×	×	×
建設業	295,752	△ 9.6	295,752	△ 1.7	282,672	△ 3.2	0	△ 26,651
製造業	282,212	△ 0.8	276,987	2.2	245,313	4.1	5,225	△ 8,418
電気・ガス・熱供給・水道業	417,156	10.9	417,156	10.9	365,974	7.3	0	0
情報通信業	350,511	7.8	350,511	8.1	317,600	9.6	0	△ 367
運輸業，郵便業	238,565	0.4	229,443	△ 1.2	187,040	△ 3.4	9,122	3,797
卸売業・小売業	201,730	6.4	192,308	6.1	182,382	8.0	9,422	908
金融業，保険業	311,291	1.3	311,291	1.2	284,932	△ 0.2	0	0
不動産業，物品賃貸業	241,349	△ 17.5	241,343	△ 17.5	226,077	△ 19.7	6	6
学術研究，専門・技術サービス業	353,219	△ 3.4	333,274	△ 7.2	309,628	△ 1.7	19,945	13,512
宿泊業，飲食サービス業	124,252	△ 11.9	123,545	△ 11.3	120,039	△ 7.3	707	△ 1,257
生活関連サービス業，娯楽業	164,195	12.7	163,764	12.4	158,638	16.1	431	431
教育，学習支援業	260,882	△ 30.4	260,882	△ 30.4	258,515	△ 30.0	0	0
医療，福祉	270,395	△ 3.7	268,645	3.7	255,477	3.8	1,750	△ 19,816
複合サービス事業	277,634	△ 14.5	277,623	△ 14.0	259,949	△ 10.5	11	△ 1,750
サービス業（他に分類されないもの）	207,586	3.1	195,215	1.3	174,942	0.0	12,371	3,662

2 労働時間の動き

8月の総実労働時間は 136.6 時間（30人以上 137.2 時間）で前年同月比は3.2%減（5.8%減）であった。

所定内労働時間は 127.9 時間（30人以上 128.6 時間）で前年同月比は3.0%減（5.0%減）、所定外労働時間は8.7時間（30人以上8.6 時間）で前年同月比は6.4%減（16.6%減）であった。

また、出勤日数は 18.0 日（30人以上 17.9 日）で前年同月差は0.5日減（0.7日減）であった。

（事業所規模 5人以上）

	総実労働時間		所定内労働時間		所定外労働時間		出勤日数	
	時間	前年同月比	時間	前年同月比	時間	前年同月比	日	前年同月差
調査産業計	136.6	△ 3.2	127.9	△ 3.0	8.7	△ 6.4	18.0	△ 0.5
鉱業、採石業、砂利採取業	×	×	×	×	×	×	×	×
建設業	151.5	4.6	143.5	4.1	8.0	12.6	19.1	0.7
製造業	147.8	△ 5.2	133.9	△ 4.4	13.9	△ 12.5	17.9	△ 0.9
電気・ガス・熱供給・水道業	149.0	△ 2.3	136.7	△ 5.4	12.3	53.7	18.5	△ 1.2
情報通信業	149.4	△ 12.1	138.2	△ 12.2	11.2	△ 13.1	18.3	△ 2.2
運輸業、郵便業	196.4	5.8	155.5	△ 1.2	40.9	45.5	20.9	0.3
卸売業・小売業	129.6	△ 3.4	123.5	△ 0.3	6.1	△ 40.2	18.4	△ 0.3
金融業、保険業	136.0	△ 14.0	128.0	△ 13.0	8.0	△ 27.9	17.4	△ 2.5
不動産業、物品賃貸業	129.7	△ 5.7	122.0	△ 8.1	7.7	54.1	16.6	△ 1.4
学術研究、専門・技術サービス業	139.5	△ 15.5	134.7	△ 7.8	4.8	△ 74.6	17.9	△ 1.4
宿泊業、飲食サービス業	106.2	△ 9.2	102.8	△ 9.4	3.4	△ 2.8	16.3	△ 1.3
生活関連サービス業、娯楽業	124.0	6.6	120.0	6.1	4.0	21.2	17.8	1.1
教育、学習支援業	108.0	△ 0.9	102.3	△ 1.1	5.7	1.8	15.1	0.3
医療、福祉	138.5	△ 3.8	135.0	△ 3.3	3.5	△ 16.7	18.4	△ 0.7
複合サービス事業	151.5	△ 1.2	147.2	1.9	4.3	△ 51.1	19.8	0.4
サービス業（他に分類されないもの）	145.2	0.6	131.8	△ 2.5	13.4	49.0	18.6	△ 0.6

（事業所規模 30人以上）

	総実労働時間		所定内労働時間		所定外労働時間		出勤日数	
	時間	前年同月比	時間	前年同月比	時間	前年同月比	日	前年同月差
調査産業計	137.2	△ 5.8	128.6	△ 5.0	8.6	△ 16.6	17.9	△ 0.7
鉱業、採石業、砂利採取業	×	×	×	×	×	×	×	×
建設業	145.6	△ 12.7	140.1	△ 11.0	5.5	△ 39.4	18.8	△ 1.6
製造業	147.9	△ 7.2	132.6	△ 6.3	15.3	△ 13.1	17.6	△ 1.1
電気・ガス・熱供給・水道業	141.3	△ 2.2	131.4	△ 1.8	9.9	△ 6.5	18.0	△ 0.5
情報通信業	159.0	△ 6.8	144.4	△ 6.3	14.6	△ 10.9	19.0	△ 0.9
運輸業、郵便業	173.4	△ 2.2	144.3	△ 5.0	29.1	13.7	20.0	0.5
卸売業・小売業	132.0	3.3	126.0	4.1	6.0	△ 10.4	18.5	△ 0.1
金融業、保険業	142.2	△ 10.1	129.6	△ 11.5	12.6	5.9	18.0	△ 1.7
不動産業、物品賃貸業	137.8	△ 16.8	128.4	△ 17.9	9.4	1.1	17.1	△ 2.9
学術研究、専門・技術サービス業	140.6	△ 16.5	129.3	△ 13.0	11.3	△ 42.9	16.7	△ 3.1
宿泊業、飲食サービス業	97.3	△ 17.6	95.2	△ 15.6	2.1	△ 59.6	15.0	△ 2.6
生活関連サービス業、娯楽業	116.1	△ 5.3	112.7	△ 4.5	3.4	△ 27.7	17.6	△ 0.7
教育、学習支援業	96.7	△ 14.6	94.7	△ 11.8	2.0	△ 67.2	14.6	△ 0.7
医療、福祉	142.2	△ 3.9	139.2	△ 3.0	3.0	△ 30.3	18.8	△ 0.6
複合サービス事業	156.1	0.8	150.1	4.9	6.0	△ 48.7	20.4	1.5
サービス業（他に分類されないもの）	143.9	△ 0.7	130.7	△ 2.1	13.2	15.8	18.4	△ 0.6

3 雇用の動き

8月末の推計労働者数は 562,300人(30人以上 311,356人) で前年同月比2.4%減 (2.5%減)であった。

常用労働者のうち、パートタイム労働者数は 162,923人 (30人以上 76,402人) でパート比率は29.0% (30人以上 24.5%)であった。

また、入職率は 1.13% (30人以上 1.20%)、離職率は1.52% (30人以上 1.53%) であった。

(事業所規模 5人以上)

	常用労働者数		パートタイム労働者数		入職率	離職率
	人	前年同月比 %	人	パート比率 %		
調査産業計	562,300	△ 2.4	162,923	29.0	1.13	1.52
鉱業, 採石業, 砂利採取業	×	×	×	×	×	×
建設業	27,642	△ 5.4	1,956	7.1	0.16	0.19
製造業	83,283	△ 4.4	11,843	14.2	0.91	1.18
電気・ガス・熱供給・水道業	2,519	1.4	247	9.8	2.94	2.74
情報通信業	7,577	3.0	901	11.9	0.45	0.15
運輸業, 郵便業	26,574	△ 1.2	4,768	17.9	0.26	0.89
卸売業・小売業	103,306	△ 0.8	47,031	45.5	0.55	1.96
金融業, 保険業	12,725	△ 3.5	1,724	13.5	0.29	0.55
不動産業, 物品賃貸業	5,361	△ 16.4	1,592	29.7	2.22	0.32
学術研究, 専門・技術サービス業	8,583	△ 14.3	1,124	13.1	0.19	0.16
宿泊業, 飲食サービス業	48,279	1.8	36,464	75.5	3.05	3.18
生活関連サービス業, 娯楽業	14,542	△ 17.7	5,704	39.2	4.71	3.96
教育, 学習支援業	48,151	3.2	12,859	26.7	0.84	1.68
医療, 福祉	128,202	△ 1.3	32,518	25.4	1.20	1.10
複合サービス事業	7,531	△ 16.1	903	12.0	0.41	0.49
サービス業 (他に分類されないもの)	37,910	△ 0.5	3,286	8.7	1.41	1.79

(事業所規模 30人以上)

	常用労働者数		パートタイム労働者数		入職率	離職率
	人	前年同月比 %	人	パート比率 %		
調査産業計	311,356	△ 2.5	76,402	24.5	1.20	1.53
鉱業, 採石業, 砂利採取業	×	×	×	×	×	×
建設業	7,882	△ 1.2	73	0.9	0.56	0.67
製造業	65,566	△ 4.0	8,973	13.7	0.94	0.98
電気・ガス・熱供給・水道業	1,612	2.0	247	15.3	4.60	4.29
情報通信業	5,440	2.7	322	5.9	0.63	0.20
運輸業, 郵便業	16,528	△ 3.3	4,768	28.8	0.42	1.43
卸売業・小売業	33,525	△ 2.8	14,814	44.2	0.71	2.60
金融業, 保険業	6,193	△ 1.3	623	10.1	0.59	1.12
不動産業, 物品賃貸業	1,507	△ 45.6	227	15.1	0.00	1.12
学術研究, 専門・技術サービス業	2,939	△ 41.8	342	11.6	0.54	0.48
宿泊業, 飲食サービス業	14,191	△ 1.6	9,131	64.3	3.39	1.88
生活関連サービス業, 娯楽業	7,698	△ 12.7	3,854	50.1	2.04	3.79
教育, 学習支援業	32,834	2.8	10,762	32.8	1.07	2.19
医療, 福祉	86,108	2.3	18,623	21.6	1.24	0.91
複合サービス事業	4,867	△ 23.1	658	13.5	0.64	0.76
サービス業 (他に分類されないもの)	24,351	0.1	2,982	12.2	2.19	2.78

指数

1 産業別名目賃金指数

1-1 事業所規模 5人以上

平成27年=100

	調査産業計	鉱業、採石業、砂利採取業	建設業	製造業	電気・ガス・熱供給・水道業	情報通信業	運輸業、郵便業	卸売業・小売業	金融業、保険業	不動産業、物品賃貸業	学術研究、専門・技術サービス業	宿泊業、飲食サービス業	生活関連サービス業、娯楽業	教育、学習支援業	医療、福祉	複合サービス事業	サービス業（他に分類されないもの）
27	100.0	x	100.0	100.0	100.0	100.0	100.0	100.0	100.0	100.0	100.0	100.0	100.0	100.0	100.0	100.0	100.0
28	98.2	x	114.3	98.3	105.9	97.8	99.3	92.3	93.5	77.7	98.7	105.8	91.7	90.0	101.0	97.1	111.8
29	99.2	x	114.3	100.0	104.1	98.9	97.5	94.6	100.9	72.3	131.3	117.9	106.6	80.8	99.2	97.1	121.1
30	97.8	x	102.6	100.9	125.3	77.5	85.6	98.2	85.9	92.7	117.7	98.6	91.6	115.8	90.6	105.7	117.1
31・元	99.6	x	106.5	95.8	110.3	119.5	95.1	95.7	89.4	110.2	123.8	98.3	79.0	130.5	91.1	114.0	115.7
令和元年																	
8月	88.4	x	100.0	84.6	79.2	88.0	90.5	91.9	70.1	125.8	96.1	99.1	75.3	96.3	84.5	96.8	103.9
9月	85.5	x	100.9	80.7	80.0	86.8	82.9	86.7	72.3	98.2	105.5	99.7	78.9	94.8	81.9	89.3	98.0
10月	85.1	x	92.7	81.2	78.5	88.2	88.1	84.6	72.6	97.6	103.5	99.1	73.6	99.8	80.2	91.0	98.5
11月	93.8	x	94.6	85.9	77.6	90.3	92.0	84.1	70.5	87.0	113.4	100.2	78.6	153.8	86.3	88.4	102.9
12月	166.8	x	165.2	168.4	221.2	221.3	118.0	158.0	172.5	177.0	252.8	129.3	100.9	228.2	155.5	211.4	179.5
令和2年																	
1月	88.8	x	105.6	81.8	72.9	101.1	123.5	80.3	79.4	83.6	97.5	108.9	90.2	72.8	90.9	99.8	120.4
2月	82.4	x	102.0	82.2	72.9	93.1	90.0	77.9	73.1	85.6	89.8	103.7	93.6	69.0	81.9	86.5	104.5
3月	85.8	x	114.3	87.7	97.4	98.4	89.0	80.3	70.3	90.1	96.6	103.4	100.8	71.8	83.4	89.0	111.1
4月	83.3	x	102.6	84.1	77.4	98.8	92.1	78.4	75.8	86.6	97.3	104.2	85.9	74.8	78.4	85.4	111.0
5月	82.5	x	103.0	78.8	76.3	95.4	90.7	76.6	71.8	86.5	88.7	103.0	90.2	73.1	81.8	84.2	110.9
6月	128.2	x	107.6	145.0	177.6	286.5	95.7	83.0	138.0	146.3	172.3	110.5	113.1	173.1	119.5	181.3	144.3
7月	120.3	x	158.1	123.0	120.7	105.5	125.1	133.0	85.2	123.3	138.8	112.2	96.9	96.5	116.7	127.4	165.3
8月	87.9	x	115.3	86.6	80.9	92.3	95.7	86.2	73.0	83.0	100.5	102.0	90.6	75.2	84.3	87.8	130.6

1-2 事業所規模 30人以上

平成27年=100

	調査産業計	鉱業、採石業、砂利採取業	建設業	製造業	電気・ガス・熱供給・水道業	情報通信業	運輸業、郵便業	卸売業・小売業	金融業、保険業	不動産業、物品賃貸業	学術研究、専門・技術サービス業	宿泊業、飲食サービス業	生活関連サービス業、娯楽業	教育、学習支援業	医療、福祉	複合サービス事業	サービス業（他に分類されないもの）
27	100.0	x	100.0	100.0	100.0	100.0	100.0	100.0	100.0	100.0	100.0	100.0	100.0	100.0	100.0	100.0	100.0
28	100.4	x	99.1	97.3	103.7	96.1	103.5	105.7	100.5	99.9	104.1	99.1	99.0	94.0	102.9	100.2	102.4
29	101.3	x	92.9	100.1	99.7	96.0	106.1	109.9	110.6	100.7	108.3	98.8	100.7	87.8	103.3	97.4	106.3
30	99.1	x	107.2	102.6	x	71.2	97.5	97.2	85.1	124.5	112.3	83.1	95.0	111.3	93.7	101.0	111.7
31・元	100.4	x	115.2	96.5	x	122.4	96.2	98.3	72.9	144.3	117.9	80.2	73.2	129.5	89.7	114.8	132.5
令和元年																	
8月	85.4	x	96.0	82.4	x	83.1	81.4	87.8	54.6	129.5	90.0	77.4	68.4	97.6	82.8	94.0	118.4
9月	83.4	x	86.3	79.9	x	80.9	81.5	90.4	56.9	129.4	85.5	76.7	65.5	94.7	80.4	90.8	116.0
10月	83.3	x	90.1	79.6	x	82.4	82.3	89.7	54.9	128.3	87.3	77.4	66.3	100.5	76.6	93.5	116.2
11月	94.9	x	96.8	85.9	x	86.5	87.1	85.3	54.5	110.8	103.5	75.8	68.5	171.4	78.1	90.5	119.9
12月	175.2	x	228.5	176.7	x	243.7	121.8	160.6	147.9	297.7	268.8	103.1	91.3	217.5	158.1	206.3	223.3
令和2年																	
1月	83.5	x	88.8	81.4	73.9	99.7	130.7	89.8	62.4	111.0	80.4	73.2	78.8	64.2	82.6	85.0	116.3
2月	79.7	x	87.3	81.8	74.5	86.5	82.8	88.6	53.4	111.4	78.2	68.9	86.7	60.1	82.7	85.6	111.7
3月	80.0	x	85.7	87.7	75.3	91.8	81.8	93.5	56.3	111.3	77.9	69.3	84.3	58.7	77.2	88.0	120.1
4月	79.0	x	87.2	84.0	80.5	92.4	85.3	91.8	56.8	101.8	77.1	64.7	76.7	65.6	74.1	82.3	119.5
5月	79.0	x	91.7	78.2	78.5	88.7	82.2	94.8	53.2	118.8	77.9	68.6	66.4	63.9	79.3	82.9	116.1
6月	135.2	x	93.8	154.3	215.8	331.4	94.5	98.4	127.3	148.6	205.3	74.6	95.4	152.2	113.9	155.1	177.7
7月	111.7	x	158.0	124.8	82.9	100.4	135.1	141.3	71.9	190.5	109.4	71.2	75.3	69.6	112.3	135.5	128.3
8月	80.6	x	86.8	81.7	81.5	89.6	81.7	93.4	55.3	106.9	86.9	68.2	77.1	67.9	79.7	80.4	122.1

指数

2 産業別総実労働時間指数

2-1 事業所規模 5人以上

平成27年=100

	調査産業計	鉱業、採石業、砂利採取業	建設業	製造業	電気・ガス・熱供給・水道業	情報通信業	運輸業、郵便業	卸売業・小売業	金融業、保険業	不動産業、物品賃貸業	学術研究、専門・技術サービス業	宿泊業、飲食サービス業	生活関連サービス業、娯楽業	教育、学習支援業	医療、福祉	複合サービス事業	サービス業（他に分類されないもの）
27	100.0	x	100.0	100.0	100.0	100.0	100.0	100.0	100.0	100.0	100.0	100.0	100.0	100.0	100.0	100.0	100.0
28	99.6	x	108.1	100.9	107.7	100.0	104.7	102.5	99.1	83.4	105.4	101.5	87.2	90.5	97.6	101.6	100.4
29	100.3	x	105.0	102.2	101.5	101.5	109.1	100.1	96.2	81.8	116.4	102.7	98.9	95.6	97.0	101.3	98.6
30	98.9	x	92.0	102.7	103.4	95.4	102.3	92.2	92.7	103.5	106.1	95.7	92.8	112.9	95.8	101.8	106.5
31・元	97.7	x	89.3	100.9	101.4	99.6	103.6	91.5	98.3	103.0	110.8	95.2	77.5	116.6	95.1	99.5	99.9
令和元年																	
8月	95.7	x	85.2	96.3	102.5	104.9	109.6	94.0	105.5	89.1	109.6	100.3	75.5	87.7	95.4	98.1	98.0
9月	98.4	x	88.4	101.1	97.4	99.4	101.0	94.8	99.3	95.6	110.2	99.8	77.6	114.1	96.6	94.5	99.6
10月	99.7	x	92.8	102.5	101.5	99.0	108.8	92.9	98.9	94.6	115.3	99.1	71.3	126.3	96.1	99.3	100.9
11月	100.6	x	91.9	104.2	95.4	103.8	109.5	94.2	97.8	92.2	115.3	102.6	78.8	118.0	98.5	99.6	100.2
12月	98.2	x	92.4	102.0	99.7	97.7	104.6	91.9	100.2	87.8	112.5	102.5	82.2	110.5	95.1	107.4	98.1
令和2年																	
1月	93.1	x	88.1	96.9	95.1	95.6	108.1	88.4	93.6	73.0	97.7	102.6	78.1	94.9	90.2	91.7	93.3
2月	95.1	x	95.2	101.3	94.8	96.4	103.7	91.0	87.8	94.2	109.2	99.8	77.5	96.4	91.0	89.6	99.0
3月	96.1	x	102.2	101.8	98.5	96.9	108.6	90.4	98.6	94.8	115.5	94.3	75.1	93.6	91.6	99.3	103.3
4月	96.4	x	100.8	103.0	107.7	102.3	104.4	92.2	103.1	94.0	108.0	89.7	59.6	98.1	94.1	101.7	101.0
5月	87.9	x	91.7	87.6	89.7	88.6	98.9	84.9	90.9	85.0	96.4	81.2	50.2	85.8	91.4	91.9	89.3
6月	97.4	x	101.6	98.0	113.4	86.1	102.1	93.1	100.5	89.8	113.1	91.8	62.4	111.2	96.6	101.7	100.5
7月	99.4	x	97.3	101.2	121.1	102.4	120.0	96.0	103.1	94.3	104.4	89.3	76.3	107.8	94.6	104.0	108.6
8月	92.6	x	89.1	91.3	100.1	92.2	116.0	90.8	90.7	84.0	92.6	91.1	80.5	86.9	91.8	96.9	98.6

2-2 事業所規模 30人以上

平成27年=100

	調査産業計	鉱業、採石業、砂利採取業	建設業	製造業	電気・ガス・熱供給・水道業	情報通信業	運輸業、郵便業	卸売業・小売業	金融業、保険業	不動産業、物品賃貸業	学術研究、専門・技術サービス業	宿泊業、飲食サービス業	生活関連サービス業、娯楽業	教育、学習支援業	医療、福祉	複合サービス事業	サービス業（他に分類されないもの）
27	100.0	x	100.0	100.0	100.0	100.0	100.0	100.0	100.0	100.0	100.0	100.0	100.0	100.0	100.0	100.0	100.0
28	99.4	x	111.5	100.1	105.8	100.9	97.9	102.6	98.7	102.3	102.8	99.8	94.0	92.0	99.0	99.6	98.3
29	100.7	x	107.2	101.6	101.4	100.6	102.3	103.8	94.4	103.2	103.3	101.0	96.8	95.7	99.9	99.5	98.9
30	100.1	x	95.3	102.4	x	94.9	107.3	96.7	93.8	106.5	104.9	91.5	92.1	107.7	97.6	98.5	103.4
31・元	98.2	x	96.0	100.4	x	101.2	101.5	93.8	97.5	117.6	110.7	85.6	78.8	113.3	94.3	97.1	102.2
令和元年																	
8月	95.8	x	92.4	96.5	x	108.5	103.5	92.9	103.6	111.4	111.4	86.4	80.9	88.8	96.0	95.1	100.6
9月	97.4	x	94.0	101.0	x	100.4	98.1	91.8	102.6	114.9	113.2	84.0	74.3	110.9	94.0	90.4	102.4
10月	99.9	x	98.4	102.1	x	100.2	102.9	95.7	99.0	102.6	111.8	84.3	74.9	123.4	94.5	96.9	105.3
11月	100.1	x	98.7	104.1	x	104.7	101.3	96.8	98.6	103.5	113.6	85.0	77.9	116.1	96.2	95.3	102.6
12月	97.9	x	97.2	101.6	x	100.6	98.3	94.5	95.9	103.2	110.8	87.6	79.4	106.8	94.2	104.7	103.6
令和2年																	
1月	92.0	x	76.8	95.9	91.9	97.9	103.3	95.9	94.1	96.4	92.0	84.6	82.6	90.0	88.1	89.9	96.4
2月	92.8	x	86.7	99.4	88.6	95.9	103.0	95.9	87.4	118.0	105.6	80.7	77.0	83.0	89.9	89.9	98.2
3月	94.9	x	96.4	101.6	100.8	99.1	109.9	95.1	90.1	114.8	111.9	77.1	77.3	85.0	89.6	98.7	107.9
4月	94.5	x	95.6	101.7	108.0	108.1	100.9	96.0	100.1	90.1	108.3	60.1	70.6	86.5	92.5	99.9	103.1
5月	86.5	x	88.1	86.3	91.6	96.7	91.6	91.1	91.2	103.0	89.0	47.4	45.0	79.1	92.1	93.2	93.5
6月	95.2	x	95.2	96.9	109.0	95.3	103.3	97.5	91.6	110.2	114.2	55.5	54.5	103.7	94.5	100.3	103.1
7月	97.2	x	89.9	100.4	113.2	112.8	105.0	98.9	105.5	113.7	108.9	71.7	67.3	100.0	92.8	103.3	107.6
8月	90.2	x	80.7	89.6	95.3	101.1	101.2	96.0	93.1	92.7	93.0	71.2	76.6	75.8	92.3	95.9	99.9

指数

3 産業別所定外労働時間指数

3-1 事業所規模 5人以上

平成27年=100

	調査産業計	鉱業、採石業、砂利採取業	建設業	製造業	電気・ガス・熱供給・水道業	情報通信業	運輸業、郵便業	卸売業・小売業	金融業、保険業	不動産業、物品賃貸業	学術研究、専門・技術サービス業	宿泊業、飲食サービス業	生活関連サービス業、娯楽業	教育、学習支援業	医療、福祉	複合サービス事業	サービス業（他に分類されないもの）
27	100.0	x	100.0	100.0	100.0	100.0	100.0	100.0	100.0	100.0	100.0	100.0	100.0	100.0	100.0	100.0	100.0
28	102.5	x	124.2	106.2	169.6	111.9	107.5	104.1	88.9	79.3	172.3	102.4	51.6	77.7	88.2	73.7	112.6
29	120.6	x	99.7	107.4	91.4	103.8	137.5	109.7	84.1	98.1	265.3	141.5	117.0	203.4	96.7	65.8	94.9
30	116.1	x	49.8	110.1	80.0	83.4	122.1	121.3	51.6	174.1	223.9	124.5	84.7	213.4	89.4	141.0	144.6
31・元	110.2	x	55.7	105.3	98.8	84.8	119.7	137.1	98.7	83.8	270.2	85.7	55.8	175.9	91.5	158.3	101.7
令和元年																	
8月	104.5	x	55.5	100.6	73.4	86.0	133.2	156.9	112.1	62.5	258.9	71.4	52.4	71.8	105.0	120.5	88.2
9月	104.5	x	50.0	101.9	82.6	69.3	112.3	150.8	92.9	60.0	201.4	79.6	41.3	152.6	95.0	120.5	89.2
10月	110.1	x	53.1	105.7	57.8	79.3	134.6	141.5	108.1	117.5	279.5	85.7	46.0	161.5	92.5	128.8	91.2
11月	110.1	x	60.9	110.8	62.4	80.0	121.3	140.0	96.0	67.5	294.5	85.7	42.9	148.7	97.5	143.8	87.3
12月	104.5	x	60.9	108.9	61.5	75.3	109.0	126.2	81.8	57.5	241.1	95.9	49.2	135.9	92.5	217.8	90.2
令和2年																	
1月	106.7	x	93.0	108.2	61.5	84.7	121.8	138.5	93.9	52.5	138.4	83.7	82.5	88.5	100.0	191.8	112.7
2月	110.1	x	114.1	111.4	68.8	78.0	111.8	120.0	90.9	65.0	279.5	98.0	84.1	116.7	95.0	119.2	124.5
3月	106.7	x	122.7	104.4	77.1	81.3	144.5	109.2	122.2	143.8	282.2	83.7	88.9	69.2	82.5	121.9	124.5
4月	95.5	x	115.6	91.1	59.6	94.0	112.3	110.8	132.3	123.8	134.2	61.2	44.4	83.3	77.5	100.0	105.9
5月	89.9	x	110.9	77.8	58.7	68.7	119.9	89.2	96.0	80.0	135.6	57.1	65.1	55.1	122.5	123.3	92.2
6月	92.1	x	85.2	82.9	87.2	71.3	119.9	83.1	118.2	85.0	184.9	57.1	92.1	129.5	80.0	98.6	102.0
7月	101.1	x	64.8	87.3	278.0	86.0	196.7	73.8	93.9	110.0	119.2	61.2	81.0	110.3	87.5	138.4	133.3
8月	97.8	x	62.5	88.0	112.8	74.7	193.8	93.8	80.8	96.3	65.8	69.4	63.5	73.1	87.5	58.9	131.4

3-2 事業所規模 30人以上

平成27年=100

	調査産業計	鉱業、採石業、砂利採取業	建設業	製造業	電気・ガス・熱供給・水道業	情報通信業	運輸業、郵便業	卸売業・小売業	金融業、保険業	不動産業、物品賃貸業	学術研究、専門・技術サービス業	宿泊業、飲食サービス業	生活関連サービス業、娯楽業	教育、学習支援業	医療、福祉	複合サービス事業	サービス業（他に分類されないもの）
27	100.0	x	100.0	100.0	100.0	100.0	100.0	100.0	100.0	100.0	100.0	100.0	100.0	100.0	100.0	100.0	100.0
28	102.7	x	150.3	105.5	189.5	113.8	95.0	114.2	96.2	92.2	149.9	80.4	82.9	92.9	84.4	92.8	97.9
29	108.6	x	120.8	108.3	109.5	82.8	107.5	113.0	91.6	100.4	112.3	110.0	101.0	127.0	108.9	84.2	94.5
30	109.5	x	51.7	108.8	x	95.7	129.7	113.5	70.4	99.2	150.8	106.5	84.7	146.9	102.6	207.1	111.8
31・元	102.6	x	69.2	101.9	x	117.4	105.5	108.7	105.9	118.7	201.2	70.4	66.1	143.1	86.1	253.6	94.6
令和元年																	
8月	95.4	x	46.4	99.4	x	122.4	110.3	101.5	114.4	93.9	190.4	62.7	83.9	70.1	102.4	188.7	93.4
9月	97.2	x	53.1	99.4	x	103.0	101.7	101.5	100.0	96.0	191.3	57.8	58.9	135.6	88.1	187.1	92.6
10月	99.1	x	60.2	98.9	x	117.2	107.8	112.1	118.3	89.9	181.7	57.8	58.9	140.2	83.3	198.4	91.8
11月	100.9	x	73.5	107.3	x	116.4	88.8	112.1	112.5	133.3	212.5	59.0	62.5	133.3	88.1	232.3	88.5
12月	99.1	x	63.8	105.6	x	112.7	82.8	109.1	102.9	125.3	221.2	66.3	66.1	116.1	88.1	353.2	97.5
令和2年																	
1月	94.4	x	54.6	102.8	78.7	117.2	107.8	122.7	124.0	116.2	105.8	63.9	78.6	65.5	78.6	306.5	97.5
2月	96.3	x	56.1	105.1	98.1	115.7	108.6	128.8	112.5	145.5	143.3	69.9	89.3	79.3	76.2	190.3	100.0
3月	96.3	x	62.2	102.8	114.8	123.9	152.2	106.1	123.1	166.7	171.2	43.4	94.6	50.6	64.3	193.5	112.3
4月	79.6	x	58.2	88.1	87.0	131.3	103.9	86.4	166.3	64.6	117.3	18.1	50.0	48.3	69.0	159.7	81.1
5月	85.2	x	96.9	78.0	87.0	99.3	121.6	75.8	114.4	132.3	82.7	15.7	30.4	41.4	138.1	196.8	83.6
6月	82.4	x	48.5	84.7	88.9	84.3	123.7	75.8	132.7	112.1	195.2	25.3	37.5	78.2	66.7	158.1	84.4
7月	88.0	x	47.4	87.0	225.0	129.1	134.1	83.3	137.5	150.5	161.5	30.1	46.4	58.6	66.7	229.0	108.2
8月	79.6	x	28.1	86.4	91.7	109.0	125.4	90.9	121.2	94.9	108.7	25.3	60.7	23.0	71.4	96.8	108.2

指数

4 産業別常用雇用指数

4-1 事業所規模 5人以上

平成27年=100

	調査産業計	鉱業、採石業、砂利採取業	建設業	製造業	電気・ガス・熱供給・水道業	情報通信業	運輸業、郵便業	卸売業・小売業	金融業、保険業	不動産業、物品賃貸業	学術研究、専門・技術サービス業	宿泊業、飲食サービス業	生活関連サービス業、娯楽業	教育、学習支援業	医療、福祉	複合サービス事業	サービス業（他に分類されないもの）
27	100.0	x	100.0	100.0	100.0	100.0	100.0	100.0	100.0	100.0	100.0	100.0	100.0	100.0	100.0	100.0	100.0
28	100.6	x	98.2	100.6	95.8	100.5	100.2	100.9	101.5	104.0	105.4	98.9	101.6	105.4	100.1	104.2	92.9
29	100.9	x	101.0	102.4	77.5	102.0	98.2	101.4	101.9	97.4	94.6	102.4	96.8	105.2	99.7	112.4	93.0
30	104.4	x	104.4	109.3	77.7	108.7	101.8	101.7	108.4	97.1	91.6	101.4	93.9	114.7	101.4	136.6	97.6
31・元	105.3	x	102.4	109.4	93.2	112.7	100.0	101.7	103.0	88.8	91.4	106.6	90.7	116.0	103.3	137.4	102.8
令和元年																	
8月	104.9	x	102.4	109.6	93.3	112.3	98.8	101.4	102.7	93.2	90.6	106.4	89.4	113.3	102.9	137.0	103.5
9月	105.1	x	100.2	107.7	93.1	110.8	99.8	101.9	102.3	94.2	90.8	106.8	97.0	116.2	102.7	136.9	103.5
10月	105.1	x	100.1	108.9	93.2	110.7	100.4	101.4	100.3	93.7	92.3	105.8	92.2	117.3	103.0	137.7	104.1
11月	105.3	x	101.2	109.0	92.8	111.5	99.2	102.4	101.0	75.4	92.8	107.3	89.3	117.8	103.2	137.7	105.8
12月	105.0	x	97.2	108.2	92.6	111.4	98.8	102.3	102.1	76.0	94.7	109.1	86.4	117.0	103.6	136.6	104.4
令和2年																	
1月	104.7	x	97.1	106.3	92.5	110.0	98.7	101.5	100.7	76.2	94.5	110.4	88.8	118.0	103.2	136.3	103.9
2月	103.8	x	97.5	106.4	92.3	112.7	98.8	99.6	98.2	74.5	77.7	108.8	85.6	119.8	103.0	137.7	104.1
3月	103.8	x	96.4	104.8	92.3	112.6	100.3	100.8	98.0	74.7	77.3	107.5	87.6	119.9	103.3	137.0	102.7
4月	104.3	x	96.8	106.8	95.2	113.6	98.3	102.5	100.8	76.0	78.0	106.4	82.0	117.9	104.7	137.3	102.3
5月	103.3	x	97.0	104.9	95.3	113.7	98.6	100.8	101.4	76.0	95.4	105.0	70.5	117.1	103.4	137.9	103.4
6月	103.0	x	96.6	104.9	95.2	113.7	97.9	100.8	94.5	76.5	95.7	105.3	72.7	117.6	102.2	138.0	103.8
7月	103.5	x	96.9	105.0	94.4	115.3	98.2	102.0	99.4	76.4	95.6	108.4	73.0	117.9	101.5	139.2	103.4
8月	102.4	x	96.9	104.8	94.6	115.7	97.6	100.6	99.1	77.9	77.6	108.3	73.6	116.9	101.6	115.0	103.0

4-2 事業所規模 30人以上

平成27年=100

	調査産業計	鉱業、採石業、砂利採取業	建設業	製造業	電気・ガス・熱供給・水道業	情報通信業	運輸業、郵便業	卸売業・小売業	金融業、保険業	不動産業、物品賃貸業	学術研究、専門・技術サービス業	宿泊業、飲食サービス業	生活関連サービス業、娯楽業	教育、学習支援業	医療、福祉	複合サービス事業	サービス業（他に分類されないもの）
27	100.0	x	100.0	100.0	100.0	100.0	100.0	100.0	100.0	100.0	100.0	100.0	100.0	100.0	100.0	100.0	100.0
28	99.7	x	100.0	99.0	92.1	99.8	99.7	99.6	101.3	103.4	95.1	96.8	99.9	104.9	100.6	105.4	91.1
29	99.5	x	107.3	99.4	92.4	97.3	98.1	98.9	103.3	104.0	95.0	95.1	97.6	105.6	99.5	109.2	90.5
30	104.0	x	123.6	104.9	x	106.6	99.8	95.6	127.0	111.5	110.5	94.8	96.9	113.7	99.9	148.7	93.7
31・元	104.9	x	120.6	104.1	x	115.3	99.1	93.7	121.7	102.8	115.1	97.4	100.4	117.3	101.9	154.6	97.2
令和元年																	
8月	105.0	x	119.6	104.3	x	115.4	98.7	94.0	122.7	112.9	116.1	97.4	105.3	113.8	101.8	155.2	98.3
9月	104.9	x	120.3	103.0	x	113.4	99.5	92.7	121.5	113.0	116.7	97.8	104.7	117.4	102.1	155.0	97.9
10月	105.2	x	118.1	103.8	x	113.1	99.3	92.6	119.2	111.7	117.8	95.9	103.1	119.3	102.3	154.7	99.1
11月	105.0	x	118.2	104.1	x	112.4	98.5	93.3	118.5	60.4	116.3	97.2	102.1	120.0	102.2	154.7	100.3
12月	104.7	x	117.4	102.6	x	113.6	97.8	93.2	118.9	61.1	116.1	98.6	101.2	118.9	103.1	154.0	98.6
令和2年																	
1月	104.1	x	116.5	101.2	87.5	111.5	97.5	91.9	118.5	61.5	115.5	97.8	100.8	119.9	102.9	153.4	98.1
2月	103.9	x	117.1	101.8	87.1	115.3	97.8	92.6	116.9	61.1	70.3	95.7	100.5	122.4	102.9	155.8	98.8
3月	103.3	x	117.0	99.5	87.2	115.2	97.7	91.8	116.4	61.5	69.5	95.7	101.0	122.5	103.1	154.6	98.9
4月	104.0	x	116.6	102.1	91.5	116.7	96.4	93.1	123.3	61.0	68.7	92.7	99.2	118.3	104.4	156.2	99.1
5月	103.8	x	117.0	100.3	91.6	116.7	95.1	92.2	124.8	61.0	113.0	90.4	97.7	117.2	104.4	155.9	99.3
6月	103.6	x	118.7	100.2	91.5	116.8	95.9	92.3	107.5	62.5	113.7	92.2	94.7	117.8	103.9	156.1	99.6
7月	103.9	x	118.4	100.1	90.2	118.0	96.4	93.2	121.7	62.1	113.4	94.4	93.5	118.4	103.7	158.1	99.0
8月	102.4	x	118.2	100.1	90.5	118.5	95.4	91.4	121.1	61.4	67.6	95.8	91.9	117.0	104.1	119.3	98.4

第1表-1 産業、性別常用労働者の1人平均月間現金給与額

(事業所規模 5人以上)

(単位：円)

	産業	現金給与総額			きまって支給する給与			所定内 給与	所定外 給与	特別に支払われた給与		
		計	男子	女子	計	男子	女子			計	男子	女子
TL	調査産業計	244,656	307,290	185,654	233,113	288,833	180,624	218,450	14,663	11,543	18,457	5,030
C	鉱業，採石業，砂利採取業	x	x	x	x	x	x	x	x	x	x	x
D	建設業	321,418	352,027	190,381	264,631	288,737	161,435	253,473	11,158	56,787	63,290	28,946
E	製造業	280,025	326,699	179,412	263,402	306,071	171,424	235,302	28,100	16,623	20,628	7,988
F	電気・ガス・熱供給・水道業	366,215	381,798	269,112	366,215	381,798	269,112	322,176	44,039	0	0	0
G	情報通信業	328,271	379,527	253,257	321,686	374,624	244,209	296,428	25,258	6,585	4,903	9,048
H	運輸業，郵便業	278,054	312,410	179,315	259,034	288,808	173,464	202,848	56,186	19,020	23,602	5,851
I	卸売業，小売業	196,139	259,547	133,853	190,555	250,934	131,246	182,577	7,978	5,584	8,613	2,607
J	金融業，保険業	327,633	432,766	265,208	290,709	379,866	237,770	275,176	15,533	36,924	52,900	27,438
K	不動産業，物品賃貸業	199,129	226,838	170,474	199,127	226,835	170,474	186,010	13,117	2	3	0
L	学術研究，専門・技術サービス業	325,532	393,652	260,060	281,315	362,959	202,843	272,237	9,078	44,217	30,693	57,217
M	宿泊業，飲食サービス業	125,093	147,691	115,147	124,134	145,039	114,933	121,625	2,509	959	2,652	214
N	生活関連サービス業，娯楽業	181,609	213,686	153,521	180,374	213,630	151,252	174,909	5,465	1,235	56	2,269
O	教育，学習支援業	262,483	337,475	212,760	262,297	337,143	212,671	256,446	5,851	186	332	89
P	医療，福祉	257,482	365,145	222,488	255,180	361,224	220,712	244,060	11,120	2,302	3,921	1,776
Q	複合サービス事業	299,055	331,747	244,064	281,825	319,926	217,735	270,027	11,798	17,230	11,821	26,329
R	サービス業(他に分類されないもの)	255,429	288,909	171,159	227,486	255,348	157,359	210,801	16,685	27,943	33,561	13,800
E09,10	食料品・たばこ	215,158	274,346	156,136	203,891	261,725	146,219	182,823	21,068	11,267	12,621	9,917
E11	繊維工業	144,906	245,100	117,553	144,906	245,100	117,553	133,335	11,571	0	0	0
E12	木材・木製品	287,019	285,787	294,432	215,628	222,678	173,192	206,183	9,445	71,391	63,109	121,240
E13	家具・装備品	226,716	234,638	171,820	226,716	234,638	171,820	197,054	29,662	0	0	0
E14	パルプ・紙	x	x	x	x	x	x	x	x	x	x	x
E15	印刷・同関連業	211,724	228,939	175,836	205,756	224,032	167,657	187,252	18,504	5,968	4,907	8,179
E16,17	化学、石油・石炭	317,294	400,354	215,699	317,294	400,354	215,699	286,860	30,434	0	0	0
E18	プラスチック製品	259,144	293,874	185,637	252,285	283,774	185,637	216,467	35,818	6,859	10,100	0
E19	ゴム製品	296,117	317,939	232,742	296,117	317,939	232,742	267,321	28,796	0	0	0
E21	窯業・土石製品	453,317	465,541	337,779	253,321	259,127	198,445	234,062	19,259	199,996	206,414	139,334
E22	鉄鋼業	-	-	-	-	-	-	-	-	-	-	-
E23	非鉄金属製造業	-	-	-	-	-	-	-	-	-	-	-
E24	金属製品製造業	304,442	320,949	231,855	278,137	294,605	205,719	240,603	37,534	26,305	26,344	26,136
E25	はん用機械器具	x	x	x	x	x	x	x	x	x	x	x
E26	生産用機械器具	334,382	367,656	200,522	329,290	361,298	200,522	288,847	40,443	5,092	6,358	0
E27	業務用機械器具	-	-	-	-	-	-	-	-	-	-	-
E28	電子・デバイス	298,610	339,802	209,125	295,736	336,524	207,131	261,518	34,218	2,874	3,278	1,994
E29	電気機械器具	340,976	395,589	205,996	340,814	395,361	205,996	311,847	28,967	162	228	0
E30	情報通信機械器具	-	-	-	-	-	-	-	-	-	-	-
E31	輸送用機械器具	280,925	295,830	194,584	280,925	295,830	194,584	251,274	29,651	0	0	0
E32,20	その他の製造業	-	-	-	-	-	-	-	-	-	-	-
ES1	E 一括分 1	269,871	296,685	180,097	263,545	289,409	176,950	237,915	25,630	6,326	7,276	3,147
I-1	卸売業	286,294	316,626	190,879	275,186	305,028	181,310	262,763	12,423	11,108	11,598	9,569
I-2	小売業	163,349	220,146	125,518	159,775	213,593	123,928	153,414	6,361	3,574	6,553	1,590
M75	宿泊業	168,948	213,620	148,139	168,333	213,173	147,445	167,469	864	615	447	694
MS	M 一括分	113,176	128,859	106,381	112,124	125,577	106,295	109,168	2,956	1,052	3,282	86
P83	医療業	302,859	465,384	251,985	300,931	461,188	250,767	285,532	15,399	1,928	4,196	1,218
PS	P 一括分	201,928	249,856	185,631	199,168	246,251	183,158	193,287	5,881	2,760	3,605	2,473
R91	職業紹介・派遣業	186,749	217,227	156,670	176,045	199,978	152,426	159,134	16,911	10,704	17,249	4,244
R92	その他の事業サービス	241,067	268,439	164,189	215,017	237,539	151,760	201,078	13,939	26,050	30,900	12,429
RS	R 一括分	317,208	342,771	208,141	276,357	299,711	176,716	255,637	20,720	40,851	43,060	31,425
TK1	特掲産業 1	x	x	x	x	x	x	x	x	x	x	x
TK2	特掲産業 2	383,616	451,194	332,273	303,563	393,700	235,081	292,939	10,624	80,053	57,494	97,192
TK3	特掲産業 3	169,083	205,105	103,086	169,044	205,070	103,038	164,665	4,379	39	35	48
TK4	特掲産業 4	320,316	331,444	240,175	281,830	294,484	190,694	260,738	21,092	38,486	36,960	49,481

第1表-2 産業、性別常用労働者の1人平均月間現金給与額

(事業所規模 30人以上)

(単位：円)

	産業	現金給与総額			きまって支給する給与			所定内 給 与	所定外 給 与	特別に支払われた給与		
		計	男子	女子	計	男子	女子			計	男子	女子
TL	調 査 産 業 計	252,920	313,977	192,881	248,631	307,541	190,703	230,606	18,025	4,289	6,436	2,178
C	鉱業，採石業，砂利採取業	x	x	x	x	x	x	x	x	x	x	x
D	建 設 業	295,752	307,313	204,058	295,752	307,313	204,058	282,672	13,080	0	0	0
E	製 造 業	282,212	325,501	187,286	276,987	320,014	182,635	245,313	31,674	5,225	5,487	4,651
F	電気・ガス・熱供給・水道業	417,156	441,518	294,105	417,156	441,518	294,105	365,974	51,182	0	0	0
G	情 報 通 信 業	350,511	397,083	261,669	350,511	397,083	261,669	317,600	32,911	0	0	0
H	運 輸 業 ， 郵 便 業	238,565	281,879	154,536	229,443	269,432	151,865	187,040	42,403	9,122	12,447	2,671
I	卸 売 業 ， 小 売 業	201,730	273,609	144,330	192,308	257,285	140,419	182,382	9,926	9,422	16,324	3,911
J	金 融 業 ， 保 険 業	311,291	422,315	251,226	311,291	422,315	251,226	284,932	26,359	0	0	0
K	不 動 産 業 ， 物 品 賃 貸 業	241,349	268,952	195,239	241,343	268,943	195,239	226,077	15,266	6	9	0
L	学術研究，専門・技術サービス業	353,219	390,390	234,150	333,274	370,632	213,609	309,628	23,646	19,945	19,758	20,541
M	宿泊業，飲食サービス業	124,252	166,775	98,797	123,545	165,139	98,646	120,039	3,506	707	1,636	151
N	生活関連サービス業，娯楽業	164,195	218,788	123,955	163,764	218,674	123,291	158,638	5,126	431	114	664
O	教 育 ， 学 習 支 援 業	260,882	341,822	213,683	260,882	341,822	213,683	258,515	2,367	0	0	0
P	医 療 ， 福 祉	270,395	382,126	222,900	268,645	379,587	221,486	255,477	13,168	1,750	2,539	1,414
Q	複 合 サ ー ビ ス 事 業	277,634	311,066	196,649	277,623	311,066	196,610	259,949	17,674	11	0	39
R	サービス業(他に分類されないもの)	207,586	232,963	155,768	195,215	217,847	149,001	174,942	20,273	12,371	15,116	6,767
E09,10	食 料 品 ・ た ば こ	213,988	274,738	161,736	200,963	257,612	152,238	175,328	25,635	13,025	17,126	9,498
E11	織 維 工 業	176,899	269,330	142,773	176,899	269,330	142,773	172,326	4,573	0	0	0
E12	木 材 ・ 木 製 品	249,641	255,368	154,262	249,641	255,368	154,262	240,777	8,864	0	0	0
E13	家 具 ・ 装 備 品	x	x	x	x	x	x	x	x	x	x	x
E14	パ ル プ ・ 紙	x	x	x	x	x	x	x	x	x	x	x
E15	印 刷 ・ 同 関 連 業	193,216	208,232	164,013	183,342	199,924	151,093	166,995	16,347	9,874	8,308	12,920
E16,17	化 学 ， 石 油 ・ 石 炭	315,416	409,263	215,120	315,416	409,263	215,120	285,159	30,257	0	0	0
E18	プ ラ ス チ ッ ク 製 品	263,077	285,508	207,984	263,077	285,508	207,984	219,907	43,170	0	0	0
E19	ゴ ム 製 品	296,117	317,939	232,742	296,117	317,939	232,742	267,321	28,796	0	0	0
E21	窯 業 ・ 土 石 製 品	265,000	271,762	202,622	265,000	271,762	202,622	234,456	30,544	0	0	0
E22	鉄 鋼 業	-	-	-	-	-	-	-	-	-	-	-
E23	非 鉄 金 属 製 造 業	-	-	-	-	-	-	-	-	-	-	-
E24	金 属 製 品 製 造 業	316,640	336,550	233,271	286,507	306,092	204,498	249,105	37,402	30,133	30,458	28,773
E25	は ん 用 機 械 器 具	x	x	x	x	x	x	x	x	x	x	x
E26	生 産 用 機 械 器 具	342,452	374,188	206,366	342,452	374,188	206,366	298,111	44,341	0	0	0
E27	業 務 用 機 械 器 具	-	-	-	-	-	-	-	-	-	-	-
E28	電 子 ・ デ バ イ ス	297,113	338,923	208,246	297,072	338,862	208,246	262,050	35,022	41	61	0
E29	電 気 機 械 器 具	340,976	395,589	205,996	340,814	395,361	205,996	311,847	28,967	162	228	0
E30	情 報 通 信 機 械 器 具	-	-	-	-	-	-	-	-	-	-	-
E31	輸 送 用 機 械 器 具	287,818	304,906	194,728	287,818	304,906	194,728	256,093	31,725	0	0	0
E32,20	そ の 他 の 製 造 業	-	-	-	-	-	-	-	-	-	-	-
ES1	E 一 括 分 1	275,800	306,139	180,682	268,182	297,110	177,488	238,679	29,503	7,618	9,029	3,194
I-1	卸 売 業	300,981	340,297	200,254	267,806	303,757	175,699	251,727	16,079	33,175	36,540	24,555
I-2	小 売 業	164,176	220,205	135,331	163,741	220,070	134,742	156,142	7,599	435	135	589
M75	宿 泊 業	166,562	219,741	125,241	166,562	219,741	125,241	166,130	432	0	0	0
MS	M 一 括 分	104,348	135,187	88,109	103,308	132,575	87,897	98,355	4,953	1,040	2,612	212
P83	医 療 業	305,601	463,616	242,205	304,462	461,377	241,508	286,766	17,696	1,139	2,239	697
PS	P 一 括 分	205,558	247,972	185,571	202,684	244,939	182,772	197,856	4,828	2,874	3,033	2,799
R91	職 業 紹 介 ・ 派 遣 業	186,749	217,227	156,670	176,045	199,978	152,426	159,134	16,911	10,704	17,249	4,244
R92	そ の 他 の 事 業 サ ー ビ ス	171,989	185,283	138,639	171,331	185,075	136,851	155,336	15,995	658	208	1,788
RS	R 一 括 分	402,485	419,014	298,585	337,153	354,467	228,319	291,609	45,544	65,332	64,547	70,266
TK1	特 掲 産 業 1	x	x	x	x	x	x	x	x	x	x	x
TK2	特 掲 産 業 2	352,754	380,923	255,786	330,356	359,100	231,406	304,138	26,218	22,398	21,823	24,380
TK3	特 掲 産 業 3	154,508	209,092	98,112	154,431	209,005	98,044	147,431	7,000	77	87	68
TK4	特 掲 産 業 4	x	x	x	x	x	x	x	x	x	x	x

第2表-1 産業、性別常用労働者の1人平均月間出勤日数及び実労働時間数

(事業所規模 5人以上)

(単位：日・時間)

	産業	出勤日数			総実労働時間			所定内労働時間			所定外労働時間		
		計	男子	女子	計	男子	女子	計	男子	女子	計	男子	女子
TL	調査産業計	18.0	18.8	17.3	136.6	151.6	122.4	127.9	137.9	118.5	8.7	13.7	3.9
C	鉱業，採石業，砂利採取業	x	x	x	x	x	x	x	x	x	x	x	x
D	建設業	19.1	19.5	17.1	151.5	158.4	122.1	143.5	149.0	120.1	8.0	9.4	2.0
E	製造業	17.9	18.0	17.7	147.8	154.1	134.1	133.9	137.8	125.5	13.9	16.3	8.6
F	電気・ガス・熱供給・水道業	18.5	18.5	18.5	149.0	151.5	133.2	136.7	137.7	129.9	12.3	13.8	3.3
G	情報通信業	18.3	18.3	18.2	149.4	155.6	140.3	138.2	142.7	131.6	11.2	12.9	8.7
H	運輸業，郵便業	20.9	21.4	19.6	196.4	214.8	143.5	155.5	164.4	130.0	40.9	50.4	13.5
I	卸売業，小売業	18.4	19.5	17.4	129.6	146.1	113.2	123.5	135.9	111.3	6.1	10.2	1.9
J	金融業，保険業	17.4	18.0	17.0	136.0	147.2	129.4	128.0	138.4	121.8	8.0	8.8	7.6
K	不動産業，物品賃貸業	16.6	16.9	16.2	129.7	138.0	121.1	122.0	127.5	116.4	7.7	10.5	4.7
L	学術研究，専門・技術サービス業	17.9	17.9	17.9	139.5	148.1	131.3	134.7	140.1	129.6	4.8	8.0	1.7
M	宿泊業，飲食サービス業	16.3	16.6	16.2	106.2	110.5	104.4	102.8	106.4	101.3	3.4	4.1	3.1
N	生活関連サービス業，娯楽業	17.8	18.5	17.2	124.0	131.0	117.9	120.0	124.8	115.8	4.0	6.2	2.1
O	教育，学習支援業	15.1	16.6	14.1	108.0	127.4	95.2	102.3	118.8	91.4	5.7	8.6	3.8
P	医療，福祉	18.4	19.4	18.1	138.5	148.2	135.3	135.0	143.9	132.1	3.5	4.3	3.2
Q	複合サービス事業	19.8	20.1	19.3	151.5	156.4	143.2	147.2	150.8	141.1	4.3	5.6	2.1
R	サービス業(他に分類されないもの)	18.6	19.0	17.6	145.2	154.5	122.2	131.8	137.7	117.1	13.4	16.8	5.1
E09,10	食料品・たばこ	18.8	19.8	17.9	148.5	164.7	132.5	136.2	150.0	122.5	12.3	14.7	10.0
E11	繊維工業	18.9	16.7	19.4	131.7	128.8	132.4	126.7	125.8	126.9	5.0	3.0	5.5
E12	木材・木製品	17.4	17.6	16.7	142.3	143.9	133.4	136.8	137.6	132.6	5.5	6.3	0.8
E13	家具・装備品	18.4	18.6	16.7	144.3	146.7	127.5	128.4	128.7	126.5	15.9	18.0	1.0
E14	パルプ・紙	x	x	x	x	x	x	x	x	x	x	x	x
E15	印刷・同関連業	16.4	16.1	16.9	146.7	149.6	140.5	128.1	127.5	129.2	18.6	22.1	11.3
E16,17	化学、石油・石炭	17.6	18.5	16.5	142.6	153.0	129.8	128.5	137.5	117.4	14.1	15.5	12.4
E18	プラスチック製品	17.6	17.3	18.4	150.3	152.2	146.4	133.3	133.5	132.9	17.0	18.7	13.5
E19	ゴム製品	17.5	17.8	16.5	140.9	143.4	133.8	129.7	132.0	123.0	11.2	11.4	10.8
E21	窯業・土石製品	19.7	19.6	20.2	161.3	161.7	157.1	151.9	151.7	153.7	9.4	10.0	3.4
E22	鉄鋼業	-	-	-	-	-	-	-	-	-	-	-	-
E23	非鉄金属製造業	-	-	-	-	-	-	-	-	-	-	-	-
E24	金属製品製造業	18.5	18.7	17.3	158.2	162.6	139.0	136.3	137.8	130.1	21.9	24.8	8.9
E25	はん用機械器具	x	x	x	x	x	x	x	x	x	x	x	x
E26	生産用機械器具	18.7	18.8	18.4	161.8	166.7	142.0	142.7	144.7	134.8	19.1	22.0	7.2
E27	業務用機械器具	-	-	-	-	-	-	-	-	-	-	-	-
E28	電子・デバイス	17.2	17.1	17.5	147.9	152.9	137.2	134.4	136.8	129.3	13.5	16.1	7.9
E29	電気機械器具	18.3	18.6	17.5	152.1	159.7	133.6	142.3	147.3	130.0	9.8	12.4	3.6
E30	情報通信機械器具	-	-	-	-	-	-	-	-	-	-	-	-
E31	輸送用機械器具	15.3	15.5	14.2	130.5	132.7	118.2	115.3	116.4	109.4	15.2	16.3	8.8
E32,20	その他の製造業	-	-	-	-	-	-	-	-	-	-	-	-
ES1	E 一括分 1	18.2	18.4	17.4	150.3	155.8	131.6	138.1	141.6	126.4	12.2	14.2	5.2
I-1	卸売業	18.6	18.8	17.9	156.7	160.8	143.7	144.0	145.9	137.9	12.7	14.9	5.8
I-2	小売業	18.4	20.0	17.3	119.7	136.0	108.8	116.1	129.0	107.4	3.6	7.0	1.4
M75	宿泊業	17.7	17.9	17.6	126.3	136.8	121.5	124.1	133.8	119.7	2.2	3.0	1.8
MS	M 一括分	15.9	16.2	15.8	100.8	103.0	99.9	97.1	98.6	96.4	3.7	4.4	3.5
P83	医療業	18.2	18.6	18.1	140.8	146.5	139.0	136.9	141.6	135.4	3.9	4.9	3.6
PS	P 一括分	18.6	20.3	18.1	135.7	150.4	130.7	132.8	146.7	128.0	2.9	3.7	2.7
R91	職業紹介・派遣業	17.0	17.5	16.6	132.7	142.9	122.6	121.2	125.4	117.1	11.5	17.5	5.5
R92	その他の事業サービス	18.8	19.1	17.8	144.4	153.3	119.4	129.3	134.8	113.8	15.1	18.5	5.6
RS	R 一括分	19.3	19.5	18.7	153.9	160.1	127.2	141.8	146.0	123.9	12.1	14.1	3.3
TK1	特掲産業 1	x	x	x	x	x	x	x	x	x	x	x	x
TK2	特掲産業 2	17.4	17.3	17.5	132.4	143.6	123.7	126.5	132.4	121.9	5.9	11.2	1.8
TK3	特掲産業 3	17.4	18.6	15.1	114.4	130.6	84.4	109.9	124.2	83.5	4.5	6.4	0.9
TK4	特掲産業 4	19.3	19.3	19.4	156.3	156.9	151.5	147.3	147.3	147.3	9.0	9.6	4.2

第2表-2 産業、性別常用労働者の1人平均月間出勤日数及び実労働時間数

(事業所規模 30人以上)

(単位：日・時間)

	産業	出勤日数			総実労働時間			所定内労働時間			所定外労働時間		
		計	男子	女子	計	男子	女子	計	男子	女子	計	男子	女子
TL	調査産業計	17.9	18.2	17.5	137.2	148.5	126.0	128.6	135.4	121.8	8.6	13.1	4.2
C	鉱業，採石業，砂利採取業	x	x	x	x	x	x	x	x	x	x	x	x
D	建設業	18.8	18.7	19.3	145.6	145.0	149.5	140.1	139.1	147.4	5.5	5.9	2.1
E	製造業	17.6	17.6	17.5	147.9	152.9	136.9	132.6	135.1	127.1	15.3	17.8	9.8
F	電気・ガス・熱供給・水道業	18.0	18.0	18.4	141.3	144.0	127.4	131.4	132.5	125.6	9.9	11.5	1.8
G	情報通信業	19.0	19.1	18.8	159.0	162.2	152.8	144.4	147.2	138.9	14.6	15.0	13.9
H	運輸業，郵便業	20.0	20.1	19.9	173.4	190.4	140.4	144.3	152.5	128.5	29.1	37.9	11.9
I	卸売業，小売業	18.5	18.9	18.1	132.0	147.7	119.5	126.0	137.6	116.7	6.0	10.1	2.8
J	金融業，保険業	18.0	19.3	17.3	142.2	162.2	131.3	129.6	147.0	120.2	12.6	15.2	11.1
K	不動産業，物品賃貸業	17.1	17.2	16.9	137.8	144.8	125.8	128.4	133.0	120.5	9.4	11.8	5.3
L	学術研究，専門・技術サービス業	16.7	16.8	16.2	140.6	144.8	127.3	129.3	132.6	118.7	11.3	12.2	8.6
M	宿泊業，飲食サービス業	15.0	15.6	14.6	97.3	112.1	88.4	95.2	109.1	86.9	2.1	3.0	1.5
N	生活関連サービス業，娯楽業	17.6	19.1	16.5	116.1	124.9	109.7	112.7	119.1	108.0	3.4	5.8	1.7
O	教育，学習支援業	14.6	15.4	14.1	96.7	108.8	89.7	94.7	106.3	88.0	2.0	2.5	1.7
P	医療，福祉	18.8	19.1	18.7	142.2	146.0	140.6	139.2	142.2	138.0	3.0	3.8	2.6
Q	複合サービス事業	20.4	20.5	20.0	156.1	161.0	144.3	150.1	153.8	141.1	6.0	7.2	3.2
R	サービス業(他に分類されないもの)	18.4	18.7	17.7	143.9	153.7	123.7	130.7	136.7	118.4	13.2	17.0	5.3
E09,10	食料品・たばこ	18.9	19.8	18.1	153.3	169.8	139.0	137.9	151.0	126.6	15.4	18.8	12.4
E11	繊維工業	17.5	13.5	19.0	132.6	105.9	142.5	130.1	103.1	140.1	2.5	2.8	2.4
E12	木材・木製品	18.7	18.8	16.5	150.2	151.6	125.1	143.8	144.9	124.8	6.4	6.7	0.3
E13	家具・装備品	x	x	x	x	x	x	x	x	x	x	x	x
E14	パルプ・紙	x	x	x	x	x	x	x	x	x	x	x	x
E15	印刷・同関連業	16.2	15.8	16.9	153.2	156.1	147.8	130.3	127.9	135.1	22.9	28.2	12.7
E16,17	化学、石油・石炭	17.2	17.9	16.4	139.1	148.6	128.8	125.2	133.5	116.3	13.9	15.1	12.5
E18	プラスチック製品	17.2	17.0	17.7	149.7	151.4	145.5	130.1	131.0	127.9	19.6	20.4	17.6
E19	ゴム製品	17.5	17.8	16.5	140.9	143.4	133.8	129.7	132.0	123.0	11.2	11.4	10.8
E21	窯業・土石製品	17.8	17.7	19.0	157.2	157.6	153.8	145.2	144.9	148.2	12.0	12.7	5.6
E22	鉄鋼業	-	-	-	-	-	-	-	-	-	-	-	-
E23	非鉄金属製造業	-	-	-	-	-	-	-	-	-	-	-	-
E24	金属製品製造業	18.1	18.3	16.9	153.6	157.5	137.2	132.9	134.2	127.5	20.7	23.3	9.7
E25	はん用機械器具	x	x	x	x	x	x	x	x	x	x	x	x
E26	生産用機械器具	18.8	18.9	18.6	165.7	170.3	145.9	145.3	147.2	137.2	20.4	23.1	8.7
E27	業務用機械器具	-	-	-	-	-	-	-	-	-	-	-	-
E28	電子・デバイス	17.2	17.0	17.4	148.0	153.2	137.1	134.3	136.7	129.3	13.7	16.5	7.8
E29	電気機械器具	18.3	18.6	17.5	152.1	159.7	133.6	142.3	147.3	130.0	9.8	12.4	3.6
E30	情報通信機械器具	-	-	-	-	-	-	-	-	-	-	-	-
E31	輸送用機械器具	14.8	14.9	14.2	126.8	128.4	118.4	110.7	111.0	109.3	16.1	17.4	9.1
E32,20	その他の製造業	-	-	-	-	-	-	-	-	-	-	-	-
ES1	E 一括分1	18.2	18.4	17.4	150.9	157.0	131.6	137.4	141.0	126.1	13.5	16.0	5.5
I-1	卸売業	18.3	18.9	16.9	146.9	152.6	132.4	137.4	141.9	125.9	9.5	10.7	6.5
I-2	小売業	18.5	18.9	18.3	126.4	143.8	117.5	121.7	134.1	115.3	4.7	9.7	2.2
M75	宿泊業	16.0	17.4	15.0	113.0	134.3	96.3	112.1	133.0	95.8	0.9	1.3	0.5
MS	M 一括分	14.5	14.5	14.5	90.0	99.0	85.2	87.3	94.9	83.3	2.7	4.1	1.9
P83	医療業	18.5	18.5	18.5	143.1	146.0	141.9	139.5	141.1	138.8	3.6	4.9	3.1
PS	P 一括分	19.4	20.0	19.2	140.4	146.0	137.9	138.7	144.0	136.3	1.7	2.0	1.6
R91	職業紹介・派遣業	17.0	17.5	16.6	132.7	142.9	122.6	121.2	125.4	117.1	11.5	17.5	5.5
R92	その他の事業サービス	18.7	18.7	18.8	144.2	152.8	122.8	130.7	135.8	117.9	13.5	17.0	4.9
RS	R 一括分	19.8	20.1	17.5	166.3	170.6	139.5	151.0	153.9	133.1	15.3	16.7	6.4
TK1	特掲産業1	x	x	x	x	x	x	x	x	x	x	x	x
TK2	特掲産業2	16.9	16.9	16.8	143.7	146.7	133.3	131.1	133.4	123.2	12.6	13.3	10.1
TK3	特掲産業3	16.9	18.9	14.9	105.1	120.4	89.3	101.2	114.0	88.0	3.9	6.4	1.3
TK4	特掲産業4	x	x	x	x	x	x	x	x	x	x	x	x

第3表-1 産業、性別常用労働者数及びパートタイム労働者比率

(事業所規模 5人以上)

	産業	前月末常用労働者数			本月中増加労働者数			本月中減少労働者数		
		計	男子	女子	計	男子	女子	計	男子	女子
T L	調査産業計	564,480	273,329	291,151	6,391	3,003	3,388	8,571	3,096	5,475
C	鉱業, 採石業, 砂利採取業	x	x	x	x	x	x	x	x	x
D	建設業	27,651	22,416	5,235	44	40	4	53	49	4
E	製造業	83,503	57,000	26,503	764	376	388	984	444	540
F	電気・ガス・熱供給・水道業	2,514	2,168	346	74	61	13	69	60	9
G	情報通信業	7,554	4,486	3,068	34	17	17	11	0	11
H	運輸業, 郵便業	26,743	19,858	6,885	70	70	0	239	232	7
I	卸売業, 小売業	104,789	51,776	53,013	575	217	358	2,058	651	1,407
J	金融業, 保険業	12,758	4,742	8,016	37	30	7	70	20	50
K	不動産業, 物品賃貸業	5,261	2,700	2,561	117	0	117	17	0	17
L	学術研究, 専門・技術サービス業	8,581	4,205	4,376	16	8	8	14	6	8
M	宿泊業, 飲食サービス業	48,343	14,464	33,879	1,473	1,016	457	1,537	414	1,123
N	生活関連サービス業, 娯楽業	14,433	6,748	7,685	680	373	307	571	342	229
O	教育, 学習支援業	48,558	19,313	29,245	407	21	386	814	90	724
P	医療, 福祉	128,084	31,366	96,718	1,533	506	1,027	1,415	370	1,045
Q	複合サービス事業	7,537	4,728	2,809	31	21	10	37	27	10
R	サービス業(他に分類されないもの)	38,056	27,255	10,801	536	247	289	682	391	291
E09,10	食料品・たばこ	17,179	8,521	8,658	416	179	237	622	169	453
E11	繊維工業	4,366	945	3,421	83	3	80	16	6	10
E12	木材・木製品	2,093	1,801	292	8	8	0	95	95	0
E13	家具・装備品	396	346	50	1	1	0	0	0	0
E14	パルプ・紙	x	x	x	x	x	x	x	x	x
E15	印刷・同関連業	1,550	1,047	503	0	0	0	6	3	3
E16,17	化学、石油・石炭	4,737	2,597	2,140	77	53	24	47	18	29
E18	プラスチック製品	4,088	2,778	1,310	10	5	5	5	5	0
E19	ゴム製品	1,449	1,077	372	0	0	0	5	2	3
E21	窯業・土石製品	3,782	3,422	360	11	6	5	8	7	1
E22	鉄鋼業	-	-	-	-	-	-	-	-	-
E23	非鉄金属製造業	-	-	-	-	-	-	-	-	-
E24	金属製品製造業	5,770	4,700	1,070	12	12	0	12	10	2
E25	はん用機械器具	x	x	x	x	x	x	x	x	x
E26	生産用機械器具	9,689	7,765	1,924	89	60	29	13	9	4
E27	業務用機械器具	-	-	-	-	-	-	-	-	-
E28	電子・デバイス	8,435	5,774	2,661	24	21	3	49	34	15
E29	電気機械器具	3,454	2,459	995	13	13	0	23	20	3
E30	情報通信機械器具	-	-	-	-	-	-	-	-	-
E31	輸送用機械器具	10,476	8,933	1,543	11	9	2	41	33	8
E32,20	その他の製造業	-	-	-	-	-	-	-	-	-
E S 1	E 一括分 1	4,348	3,347	1,001	3	0	3	20	11	9
I-1	卸売業	27,960	21,199	6,761	44	33	11	465	319	146
I-2	小売業	76,829	30,577	46,252	531	184	347	1,593	332	1,261
M75	宿泊業	10,301	3,288	7,013	58	0	58	15	15	0
MS	M 一括分	38,042	11,176	26,866	1,415	1,016	399	1,522	399	1,123
P83	医療業	70,507	16,772	53,735	720	109	611	670	24	646
P S	P 一括分	57,577	14,594	42,983	813	397	416	745	346	399
R91	職業紹介・派遣業	7,177	3,543	3,634	279	111	168	361	108	253
R92	その他の事業サービス	18,624	13,784	4,840	239	118	121	303	265	38
R S	R 一括分	12,255	9,928	2,327	18	18	0	18	18	0
TK1	特掲産業 1	x	x	x	x	x	x	x	x	x
TK2	特掲産業 2	7,306	3,152	4,154	16	8	8	8	0	8
TK3	特掲産業 3	7,186	4,713	2,473	78	39	39	442	403	39
TK4	特掲産業 4	4,261	3,741	520	8	8	0	0	0	0

(単位： 人・%)

本月末常用労働者数			うちパートタイム労働者数			パートタイム労働者比率			
計	男子	女子	計	男子	女子	計	男子	女子	
562,300	273,236	289,064	162,923	38,601	124,322	29.0	14.1	43.0	T L
x	x	x	x	x	x	x	x	x	C
27,642	22,407	5,235	1,956	691	1,265	7.1	3.1	24.2	D
83,283	56,932	26,351	11,843	2,456	9,387	14.2	4.3	35.6	E
2,519	2,169	350	247	159	88	9.8	7.3	25.1	F
7,577	4,503	3,074	901	22	879	11.9	0.5	28.6	G
26,574	19,696	6,878	4,768	1,096	3,672	17.9	5.6	53.4	H
103,306	51,342	51,964	47,031	11,873	35,158	45.5	23.1	67.7	I
12,725	4,752	7,973	1,724	6	1,718	13.5	0.1	21.5	J
5,361	2,700	2,661	1,592	526	1,066	29.7	19.5	40.1	K
8,583	4,207	4,376	1,124	153	971	13.1	3.6	22.2	L
48,279	15,066	33,213	36,464	9,884	26,580	75.5	65.6	80.0	M
14,542	6,779	7,763	5,704	2,295	3,409	39.2	33.9	43.9	N
48,151	19,244	28,907	12,859	2,504	10,355	26.7	13.0	35.8	O
128,202	31,502	96,700	32,518	5,456	27,062	25.4	17.3	28.0	P
7,531	4,722	2,809	903	292	611	12.0	6.2	21.8	Q
37,910	27,111	10,799	3,286	1,185	2,101	8.7	4.4	19.5	R
16,973	8,531	8,442	5,909	1,355	4,554	34.8	15.9	53.9	E09, 10
4,433	942	3,491	1,635	11	1,624	36.9	1.2	46.5	E11
2,006	1,714	292	125	104	21	6.2	6.1	7.2	E12
397	347	50	32	31	1	8.1	8.9	2.0	E13
x	x	x	x	x	x	x	x	x	E14
1,544	1,044	500	394	222	172	25.5	21.3	34.4	E15
4,767	2,632	2,135	1,475	393	1,082	30.9	14.9	50.7	E16, 17
4,093	2,778	1,315	193	4	189	4.7	0.1	14.4	E18
1,444	1,075	369	54	13	41	3.7	1.2	11.1	E19
3,785	3,421	364	55	21	34	1.5	0.6	9.3	E21
-	-	-	-	-	-	-	-	-	E22
-	-	-	-	-	-	-	-	-	E23
5,770	4,702	1,068	138	26	112	2.4	0.6	10.5	E24
x	x	x	x	x	x	x	x	x	E25
9,765	7,816	1,949	638	89	549	6.5	1.1	28.2	E26
-	-	-	-	-	-	-	-	-	E27
8,410	5,761	2,649	408	91	317	4.9	1.6	12.0	E28
3,444	2,452	992	308	17	291	8.9	0.7	29.3	E29
-	-	-	-	-	-	-	-	-	E30
10,446	8,909	1,537	86	3	83	0.8	0.0	5.4	E31
-	-	-	-	-	-	-	-	-	E32, 20
4,331	3,336	995	318	64	254	7.3	1.9	25.5	E S 1
27,539	20,913	6,626	2,747	1,252	1,495	10.0	6.0	22.6	I - 1
75,767	30,429	45,338	44,284	10,621	33,663	58.4	34.9	74.2	I - 2
10,344	3,273	7,071	6,961	1,464	5,497	67.3	44.7	77.7	M75
37,935	11,793	26,142	29,503	8,420	21,083	77.8	71.4	80.6	MS
70,557	16,857	53,700	13,543	2,167	11,376	19.2	12.9	21.2	P83
57,645	14,645	43,000	18,975	3,289	15,686	32.9	22.5	36.5	P S
7,095	3,546	3,549	986	536	450	13.9	15.1	12.7	R91
18,560	13,637	4,923	1,960	448	1,512	10.6	3.3	30.7	R92
12,255	9,928	2,327	340	201	139	2.8	2.0	6.0	R S
x	x	x	x	x	x	x	x	x	T K 1
7,314	3,160	4,154	1,030	144	886	14.1	4.6	21.3	T K 2
6,822	4,349	2,473	4,118	2,018	2,100	60.4	46.4	84.9	T K 3
4,269	3,749	520	110	104	6	2.6	2.8	1.2	T K 4

第3表-2 産業、性別常用労働者数及びパートタイム労働者比率

(事業所規模 30人以上)

	産業	前月末常用労働者数			本月中増加労働者数			本月中減少労働者数		
		計	男子	女子	計	男子	女子	計	男子	女子
T L	調査産業計	312,392	154,957	157,435	3,758	1,485	2,273	4,794	2,147	2,647
C	鉱業, 採石業, 砂利採取業	x	x	x	x	x	x	x	x	x
D	建設業	7,891	7,008	883	44	40	4	53	49	4
E	製造業	65,590	45,038	20,552	619	308	311	643	306	337
F	電気・ガス・熱供給・水道業	1,607	1,343	264	74	61	13	69	60	9
G	情報通信業	5,417	3,553	1,864	34	17	17	11	0	11
H	運輸業, 郵便業	16,697	11,043	5,654	70	70	0	239	232	7
I	卸売業, 小売業	34,170	15,250	18,920	243	80	163	888	523	365
J	金融業, 保険業	6,226	2,175	4,051	37	30	7	70	20	50
K	不動産業, 物品賃貸業	1,524	948	576	0	0	0	17	0	17
L	学術研究, 専門・技術サービス業	2,937	2,238	699	16	8	8	14	6	8
M	宿泊業, 飲食サービス業	13,980	5,241	8,739	474	176	298	263	109	154
N	生活関連サービス業, 娯楽業	7,835	3,299	4,536	160	61	99	297	68	229
O	教育, 学習支援業	33,205	12,197	21,008	356	21	335	727	90	637
P	医療, 福祉	85,828	25,603	60,225	1,064	345	719	784	266	518
Q	複合サービス事業	4,873	3,450	1,423	31	21	10	37	27	10
R	サービス業(他に分類されないもの)	24,497	16,467	8,030	536	247	289	682	391	291
E09,10	食料品・たばこ	11,930	5,510	6,420	387	150	237	393	140	253
E11	繊維工業	2,384	643	1,741	6	3	3	16	6	10
E12	木材・木製品	738	696	42	8	8	0	1	1	0
E13	家具・装備品	x	x	x	x	x	x	x	x	x
E14	パルプ・紙	x	x	x	x	x	x	x	x	x
E15	印刷・同関連業	938	619	319	0	0	0	6	3	3
E16,17	化学、石油・石炭	4,277	2,208	2,069	38	14	24	42	13	29
E18	プラスチック製品	3,324	2,364	960	10	5	5	5	5	0
E19	ゴム製品	1,449	1,077	372	0	0	0	5	2	3
E21	窯業・土石製品	1,297	1,172	125	11	6	5	8	7	1
E22	鉄鋼業	-	-	-	-	-	-	-	-	-
E23	非鉄金属製造業	-	-	-	-	-	-	-	-	-
E24	金属製品製造業	5,037	4,065	972	12	12	0	12	10	2
E25	はん用機械器具	x	x	x	x	x	x	x	x	x
E26	生産用機械器具	8,251	6,696	1,555	89	60	29	13	9	4
E27	業務用機械器具	-	-	-	-	-	-	-	-	-
E28	電子・デバイス	8,067	5,484	2,583	24	21	3	49	34	15
E29	電気機械器具	3,454	2,459	995	13	13	0	23	20	3
E30	情報通信機械器具	-	-	-	-	-	-	-	-	-
E31	輸送用機械器具	9,609	8,118	1,491	11	9	2	41	33	8
E32,20	その他の製造業	-	-	-	-	-	-	-	-	-
E S 1	E 一括分 1	3,342	2,534	808	3	0	3	17	11	6
I-1	卸売業	9,502	6,826	2,676	44	33	11	465	319	146
I-2	小売業	24,668	8,424	16,244	199	47	152	423	204	219
M75	宿泊業	4,485	1,978	2,507	58	0	58	15	15	0
MS	M 一括分	9,495	3,263	6,232	416	176	240	248	94	154
P83	医療業	55,604	15,910	39,694	573	109	464	352	24	328
P S	P 一括分	30,224	9,693	20,531	491	236	255	432	242	190
R91	職業紹介・派遣業	7,177	3,543	3,634	279	111	168	361	108	253
R92	その他の事業サービス	14,005	10,064	3,941	239	118	121	303	265	38
R S	R 一括分	3,315	2,860	455	18	18	0	18	18	0
TK1	特掲産業 1	x	x	x	x	x	x	x	x	x
TK2	特掲産業 2	2,426	1,879	547	16	8	8	8	0	8
TK3	特掲産業 3	3,550	1,804	1,746	78	39	39	78	39	39
TK4	特掲産業 4	x	x	x	x	x	x	x	x	x

(単位：人・%)

本月末常用労働者数			うちパートタイム労働者数			パートタイム労働者比率			
計	男子	女子	計	男子	女子	計	男子	女子	
311,356	154,295	157,061	76,402	18,338	58,064	24.5	11.9	37.0	T L
x	x	x	x	x	x	x	x	x	C
7,882	6,999	883	73	15	58	0.9	0.2	6.6	D
65,566	45,040	20,526	8,973	2,087	6,886	13.7	4.6	33.5	E
1,612	1,344	268	247	159	88	15.3	11.8	32.8	F
5,440	3,570	1,870	322	22	300	5.9	0.6	16.0	G
16,528	10,881	5,647	4,768	1,096	3,672	28.8	10.1	65.0	H
33,525	14,807	18,718	14,814	2,988	11,826	44.2	20.2	63.2	I
6,193	2,185	4,008	623	6	617	10.1	0.3	15.4	J
1,507	948	559	227	96	131	15.1	10.1	23.4	K
2,939	2,240	699	342	135	207	11.6	6.0	29.6	L
14,191	5,308	8,883	9,131	2,646	6,485	64.3	49.8	73.0	M
7,698	3,292	4,406	3,854	1,184	2,670	50.1	36.0	60.6	N
32,834	12,128	20,706	10,762	1,986	8,776	32.8	16.4	42.4	O
86,108	25,682	60,426	18,623	4,602	14,021	21.6	17.9	23.2	P
4,867	3,444	1,423	658	292	366	13.5	8.5	25.7	Q
24,351	16,323	8,028	2,982	1,021	1,961	12.2	6.3	24.4	R
11,924	5,520	6,404	5,179	1,326	3,853	43.4	24.0	60.2	E09, 10
2,374	640	1,734	357	3	354	15.0	0.5	20.4	E11
745	703	42	39	30	9	5.2	4.3	21.4	E12
x	x	x	x	x	x	x	x	x	E13
x	x	x	x	x	x	x	x	x	E14
932	616	316	272	161	111	29.2	26.1	35.1	E15
4,273	2,209	2,064	1,432	350	1,082	33.5	15.8	52.4	E16, 17
3,329	2,364	965	10	0	10	0.3	0.0	1.0	E18
1,444	1,075	369	54	13	41	3.7	1.2	11.1	E19
1,300	1,171	129	45	16	29	3.5	1.4	22.5	E21
-	-	-	-	-	-	-	-	-	E22
-	-	-	-	-	-	-	-	-	E23
5,037	4,067	970	97	26	71	1.9	0.6	7.3	E24
x	x	x	x	x	x	x	x	x	E25
8,327	6,747	1,580	504	30	474	6.1	0.4	30.0	E26
-	-	-	-	-	-	-	-	-	E27
8,042	5,471	2,571	306	36	270	3.8	0.7	10.5	E28
3,444	2,452	992	308	17	291	8.9	0.7	29.3	E29
-	-	-	-	-	-	-	-	-	E30
9,579	8,094	1,485	86	3	83	0.9	0.0	5.6	E31
-	-	-	-	-	-	-	-	-	E32, 20
3,328	2,523	805	259	64	195	7.8	2.5	24.2	E S 1
9,081	6,540	2,541	1,258	546	712	13.9	8.3	28.0	I - 1
24,444	8,267	16,177	13,556	2,442	11,114	55.5	29.5	68.7	I - 2
4,528	1,963	2,565	1,967	421	1,546	43.4	21.4	60.3	M75
9,663	3,345	6,318	7,164	2,225	4,939	74.1	66.5	78.2	MS
55,825	15,995	39,830	9,250	2,167	7,083	16.6	13.5	17.8	P83
30,283	9,687	20,596	9,373	2,435	6,938	31.0	25.1	33.7	P S
7,095	3,546	3,549	986	536	450	13.9	15.1	12.7	R91
13,941	9,917	4,024	1,950	448	1,502	14.0	4.5	37.3	R92
3,315	2,860	455	46	37	9	1.4	1.3	2.0	R S
x	x	x	x	x	x	x	x	x	T K1
2,434	1,887	547	232	114	118	9.5	6.0	21.6	T K2
3,550	1,804	1,746	2,118	745	1,373	59.7	41.3	78.6	T K3
x	x	x	x	x	x	x	x	x	T K4

第4表 事業所規模、性別常用労働者の1人平均月間現金給与額

(単位：円)

産業	現金給与総額			きまって支給する給与			所定内	所定外	特別に支払われた給与		
	計	男子	女子	計	男子	女子			計	男子	女子
(事業所規模 5～29人)											
TL 調査産業計	234,408	298,575	177,101	213,870	264,452	168,695	203,376	10,494	20,538	34,123	8,406
(事業所規模 30～99人)											
TL 調査産業計	218,017	272,828	168,827	214,240	267,181	166,729	200,485	13,755	3,777	5,647	2,098
(事業所規模 100人以上)											
TL 調査産業計	288,731	352,436	219,935	283,916	345,264	217,666	261,510	22,406	4,815	7,172	2,269

第5表 事業所規模、性別常用労働者の1人平均月間出勤日数及び実労働時間数

(単位：日・時間)

産業	出勤日数			総実労働時間			所定内労働時間			所定外労働時間		
	計	男子	女子	計	男子	女子	計	男子	女子	計	男子	女子
(事業所規模 5～29人)												
TL 調査産業計	18.2	19.5	16.9	135.8	155.6	118.1	127.1	141.1	114.5	8.7	14.5	3.6
(事業所規模 30～99人)												
TL 調査産業計	17.7	18.4	17.2	131.5	146.6	117.9	124.2	134.7	114.8	7.3	11.9	3.1
(事業所規模 100人以上)												
TL 調査産業計	18.0	18.1	17.9	143.0	150.2	135.1	133.0	136.1	129.6	10.0	14.1	5.5

第6表 事業所規模、産業、就業形態別常用労働者の1人平均月間現金給与額

(単位：円)

産業	一般労働者					パートタイム労働者				
	現金給与総額	きまって支給する給与	所定内給与	所定外給与	特別に支払われた給与	現金給与総額	きまって支給する給与	所定内給与	所定外給与	特別に支払われた給与
(事業所規模 5人以上)										
TL 調査産業計	305,548	289,580	269,954	19,626	15,968	95,445	94,745	92,244	2,501	700
E 製造業	306,611	287,396	256,634	30,762	19,215	120,619	119,542	107,405	12,137	1,077
I 卸売業, 小売業	284,524	274,943	261,373	13,570	9,581	90,451	89,647	88,357	1,290	804
P 医療, 福祉	306,951	304,153	290,210	13,943	2,798	111,483	110,644	107,856	2,788	839
(事業所規模 30人以上)										
TL 調査産業計	303,710	298,247	275,723	22,524	5,463	97,049	96,362	92,146	4,216	687
E 製造業	305,769	299,912	265,721	34,191	5,857	133,842	132,596	116,775	15,821	1,246
I 卸売業, 小売業	280,310	264,542	248,065	16,477	15,768	102,127	100,748	99,125	1,623	1,379
P 医療, 福祉	313,157	310,996	295,316	15,680	2,161	115,904	115,641	111,549	4,092	263

第7表 事業所規模、産業、就業形態別常用労働者の1人平均月間出勤日数及び実労働時間数

(単位：日・時間)

産業	一般労働者				パートタイム労働者			
	出勤日数	総実労働時間数	所定内労働時間数	所定外労働時間数	出勤日数	総実労働時間数	所定内労働時間数	所定外労働時間数
(事業所規模 5人以上)								
T L 調査産業計	19.1	156.6	145.3	11.3	15.4	87.4	85.3	2.1
E 製造業	18.0	153.4	138.7	14.7	17.2	114.2	105.4	8.8
I 卸売業，小売業	19.5	160.7	150.4	10.3	17.2	92.3	91.3	1.0
P 医療，福祉	19.7	156.5	152.2	4.3	14.6	85.4	84.4	1.0
(事業所規模 30人以上)								
T L 調査産業計	18.8	153.7	143.2	10.5	15.0	86.2	83.5	2.7
E 製造業	17.6	152.0	136.1	15.9	17.5	122.3	110.9	11.4
I 卸売業，小売業	19.4	157.3	147.7	9.6	17.3	100.0	98.5	1.5
P 医療，福祉	19.8	156.5	153.1	3.4	15.4	90.4	89.1	1.3

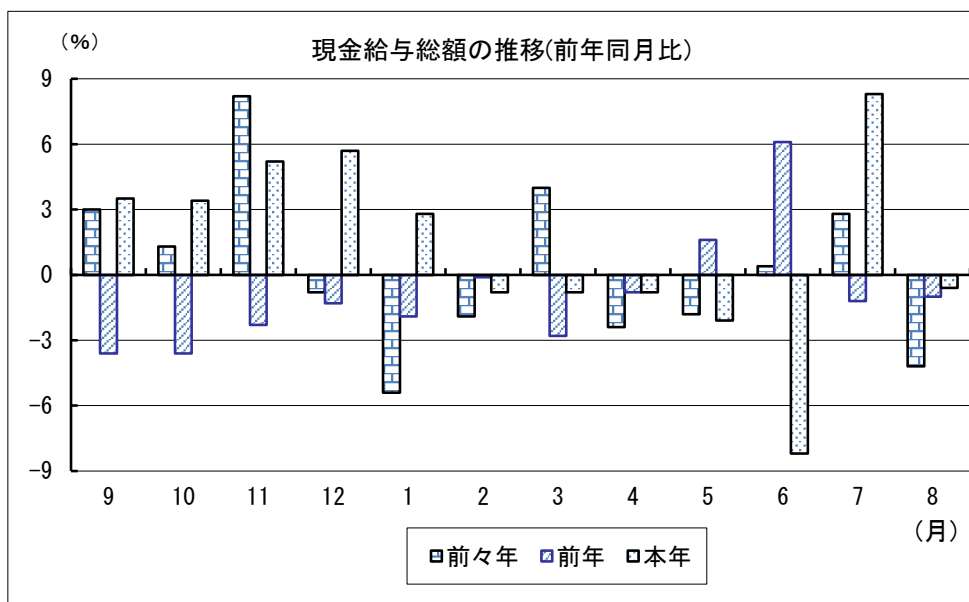
第8表 事業所規模、産業、就業形態別常用労働者数

(単位：人)

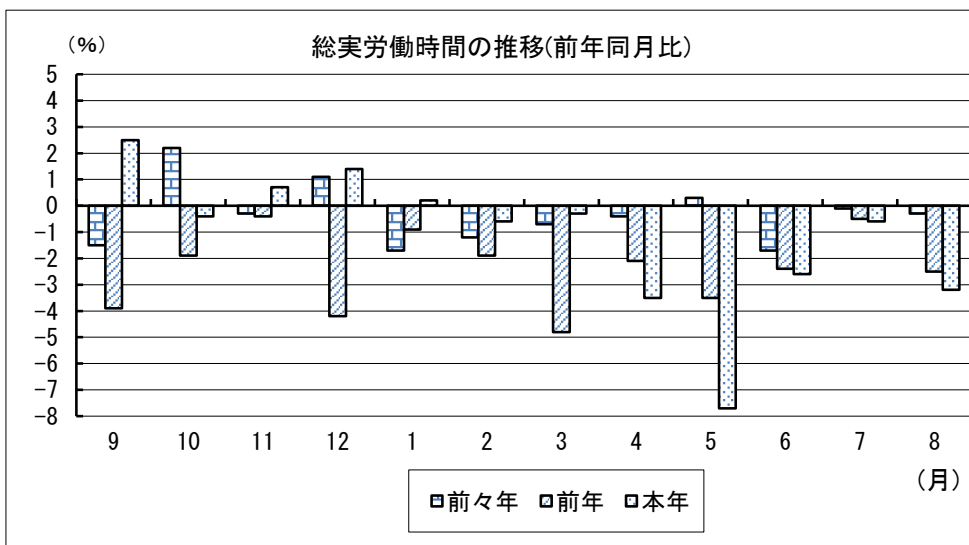
産業	一般労働者				パートタイム労働者			
	前月末 常用労働者数	本月中 増加労働者数	本月中 減少労働者数	本月末 常用労働者数	前月末 常用労働者数	本月中 増加労働者数	本月中 減少労働者数	本月末 常用労働者数
(事業所規模 5人以上)								
T L 調査産業計	400,836	2,423	3,878	399,377	163,644	3,968	4,693	162,923
E 製造業	71,505	351	412	71,440	11,998	413	572	11,843
I 卸売・小売業	57,049	78	849	56,275	47,740	497	1,209	47,031
P 医療，福祉	95,742	939	997	95,684	32,342	594	418	32,518
(事業所規模 30人以上)								
T L 調査産業計	235,501	2,080	2,624	234,954	76,891	1,678	2,170	76,402
E 製造業	56,593	283	279	56,593	8,997	336	364	8,973
I 卸売・小売業	19,130	77	495	18,711	15,040	166	393	14,814
P 医療，福祉	67,177	778	470	67,485	18,651	286	314	18,623

グラフで見る今月の動き（調査産業計：5人以上）

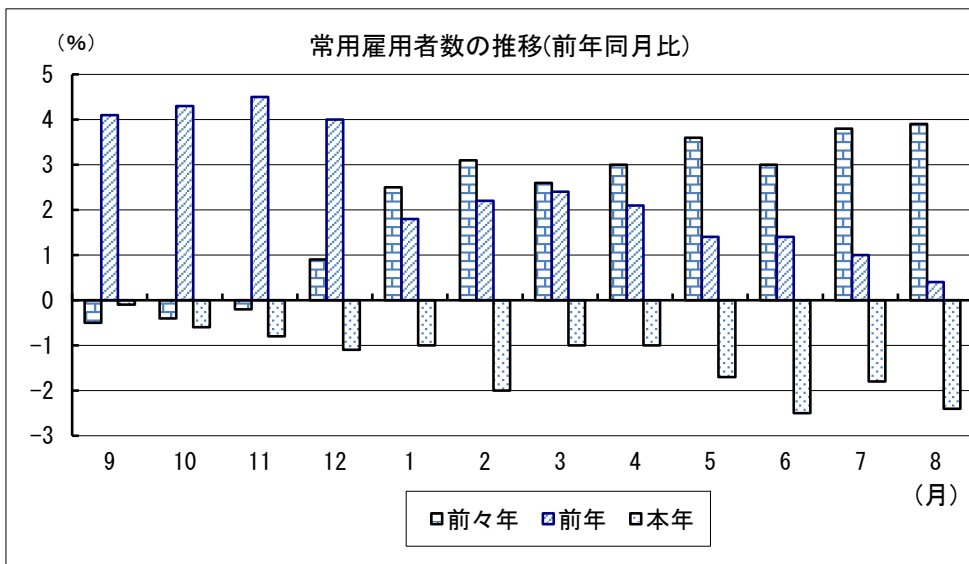
1 賃金の動き （p1参照）



2 労働時間の動き （p2参照）



3 雇用の動き （p3参照）



※前年同月比は指数により作成

毎月勤労統計調査の説明

1 調査の目的

この調査は、統計法に基づく基幹統計であって、熊本県における勤労者の賃金、労働時間及び雇用について毎月の変動を明らかにすることを目的としています。

2 調査対象

この調査は「鉱業、採石業、砂利採取業」、「建設業」、「製造業」、「電気・ガス・熱供給・水道業」、「情報通信業」、「運輸業、郵便業」、「卸売、小売業」、「金融、保険業」、「不動産業、物品賃貸業」、「学術研究、専門・技術サービス業」、「宿泊業、飲食サービス業」、「生活関連サービス業、娯楽業（その他の生活関連サービス業のうち家事サービス業を除く）」、「教育、学習支援業」、「医療、福祉」、「複合サービス事業」、「サービス業（他に分類されないもの）（外国公務を除く）」で、常時5人以上の常用労働者を雇用する事業所のうち厚生労働大臣の指定する約650事業所について調査を行っています。

3 用語の説明

1) 常用労働者とは、

- ① 期間を定めずに雇われている者
- ② 1か月以上の期間を定めて雇われている者のいずれかに該当する者をいいます。

※平成30年1月分調査から常用労働者の定義を変更しました。

(変更前)

- ① 期間を定めずに雇われている者
- ② 1カ月を超える期間を定めて雇われている者
- ③ 臨時又は日雇労働者で前2カ月の各月にそれぞれ18日以上雇われた者

2) パートタイム労働者とは、常用労働者のうち、

- ① 1日の所定労働時間が一般の労働者よりも短い者
- ② 1日の所定労働時間が一般の労働者と同じで1週の所定労働日数が一般の労働者よりも少ない者

のいずれかに該当する者をいいます。

3) 一般労働者とは、常用労働者のうち、パートタイム労働者でない者をいいます。

4) 入職（離職）率とは、前月末労働者数に対する月間に入職（離職）者数の割合（%）です。

なお、入職（離職）者には、同一企業内での事業所間の異動者を含みます。

5) 現金給与額について

賃金、給与、手当、賞与その他の名称の如何を問わず、労働の対償として使用者が労働者に通貨で支払うもので、所得税、社会保険料、組合費、購買代金等を差し引く前の金額です。退職を事由に労働者に支払われる退職金は、含まれません。

・現金給与総額

以下に述べるきままって支給する給与と特別に支払われた給与の合計額。

・きままって支給する給与（定期給与）

労働協約、就業規則等によってあらかじめ定められている支給条件、算定方法によって支給される給与といわゆる基本給、家族手当、超過労働手当を含みます。

・所定内給与

きままって支給する給与のうち次の所定外給与以外のもの。

- ・ **所定外給与（超過労働給与）**

所定の労働時間を超える労働に対して支給される給与や、休日労働、深夜労働に対して支給される給与。時間外手当、早朝出勤手当、休日出勤手当、深夜手当等。

- ・ **特別に支払われた給与（特別給与）**

労働協約、就業規則等によらず、一時的又は突発的事由に基づき労働者に支払われた給与又は労働協約、就業規則等によりあらかじめ支給条件、算定方法が定められている給与で以下に該当するものです。

- ① 夏冬の賞与、期末手当等の一時金
- ② 支給事由の発生が不定期なもの
- ③ 3か月を超える期間で算定される手当等（6か月分支払われる通勤手当等）
- ④ いわゆるベースアップの差額追給分

6) **実労働時間、出勤日数**について

労働者が実際に労働した時間数及び実際に出勤した日数。休憩時間は給与支給の有無にかかわらず除かれます。有給休暇取得分も除かれます。

- ・ **総実労働時間数**

次の**所定内労働時間数**と**所定外労働時間数**の合計。

- ・ **所定内労働時間数**

労働協約、就業規則等で定められた正規の始業時刻と終業時刻の間の実労働時間数。

- ・ **所定外労働時間数**

早出、残業、臨時の呼出、休日出勤等の実労働時間数。

- ・ **出勤日数**

業務のため実際に出勤した日数。1時間でも就業すれば1出勤日とします。

4 調査結果の算定

この調査結果の数値は、調査事業所からの報告を基にして本県の規模5人以上のすべての事業所に対応するよう推計したものです。

全国の調査結果等については、

「e-Stat」（政府統計の総合窓口）のホームページ（以下のURL）から、
キーワード” 毎月勤労”等で簡単に検索できます。

<https://www.e-stat.go.jp>

熊本県 企画振興部 統計調査課
産業・教育統計班

〒862-8570 熊本市中央区水前寺6丁目18番1号
電 話：096-333-2177（直通）
F A X：096-384-7544

熊本県統計調査課では、facebook「くまもとまるっと統計」でも情報提供しております。
いろいろな話題が載っていますので、是非一度ご覧ください！

<https://www.facebook.com/kumamaru2016/>

熊本県統計調査課 facebook はこちら！	<input type="text" value="くまもとまるっと統計"/>	<input type="button" value="検索"/>
----------------------------	---	-----------------------------------

