

県税

(1) 令和元年度の県税調定額及び収入額

(単位：千円、%)

区分 税目	県北地域				県全体		
	調定額 収入額	構成比	収入歩合	県全体に 占める割合	調定額 収入額	構成比	収入歩合
個人県民税	12,556,816	51.40	95.9	31.1	40,367,847	25.20	96.1
	12,042,359	50.54		31.0	38,785,830	24.54	
法人県民税	998,176	4.09	99.8	14.7	6,784,361	4.23	99.6
	996,178	4.18		14.7	6,754,101	4.27	
県民税利子割	12,393	0.05	100.0	6.7	184,432	0.12	100.0
	12,393	0.05		6.7	184,432	0.12	
個人事業税	425,793	1.74	92.7	20.6	2,062,666	1.29	96.2
	394,800	1.66		19.9	1,984,266	1.26	
法人事業税	3,883,944	15.90	99.9	11.2	34,711,863	21.67	99.7
	3,880,115	16.29		11.2	34,597,020	21.89	
不動産取得税	622,191	2.55	96.2	12.4	4,999,752	3.12	97.3
	598,726	2.51		12.3	4,865,366	3.08	
ゴルフ場利用税	263,328	1.08	100.0	46.4	567,893	0.35	100.0
	263,328	1.11		46.4	567,893	0.36	
狩猟税	4,754	0.02	100.0	24.8	19,155	0.01	100.0
	4,754	0.02		24.8	19,155	0.01	
軽油引取税	270,541	1.11	100.0	1.8	14,690,193	9.17	99.9
	270,541	1.14		1.9	14,579,831	9.23	
自動車税	5,384,188	22.04	99.5	24.3	22,166,489	13.84	99.4
	5,357,055	22.48		24.3	22,030,263	13.94	
県たばこ税	12	0.00	100.0	0.0	1,976,222	1.23	100.0
	12	0.00		0.0	1,976,222	1.25	
産業廃棄物税	4,884	0.02	100.0	4.4	110,763	0.07	100.0
	4,884	0.02		4.4	110,763	0.07	
その他	869	0.00	100.0	0.0	31,565,382	19.70	99.9
	869	0.00		0.0	31,564,942	19.98	
合計	24,427,890	100.0	97.5	15.2	160,207,017	100.00	98.6
	23,826,014	100.0		15.1	158,020,083	100.00	

※その他：個人県民税配当割、個人県民税株式等譲渡所得割、地方消費税譲渡割、
地方消費税貨物割、鉾区税、自動車取得税、料理飲食等消費税、軽油引取税（旧法）

※各税目の千円未満は四捨五入のため合計は一致しない場合がある。

(2) 県北地域及び県全体の県税調定額及び収入額の推移

(単位：千円、%)

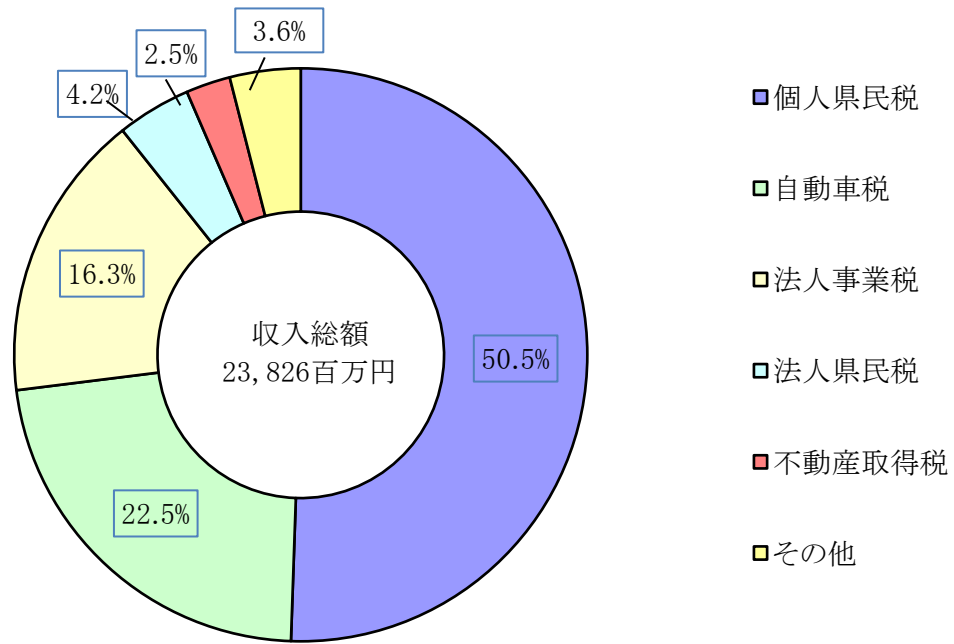
年度	税目	計	個人県民税	法人県民税	法人事業税	不動産取得税	自動車税	その他	
	(単位：千円、%)								
県北地域	R1	調定額	24,427,890	12,556,816	998,176	3,883,944	622,191	5,384,188	982,575
		収入額	23,826,014	12,042,359	996,178	3,880,115	598,726	5,357,055	951,581
		収入歩合	97.5	95.9	99.8	99.9	96.2	99.5	96.9
		収入額対前年度比	98.1	101.0	89.9	90.4	84.0	99.9	106.3
	H30	調定額	24,905,712	12,453,864	1,111,138	4,301,055	740,544	5,395,484	903,627
		収入額	24,290,038	11,919,594	1,108,445	4,293,614	712,655	5,360,137	895,593
		収入歩合	97.5	95.7	99.8	99.8	96.2	99.3	99.1
		収入額対前年度比	105.0	105.0	105.2	108.8	102.9	101.4	110.7
	H29	調定額	23,810,227	11,919,693	1,057,131	3,956,653	725,297	5,328,251	823,252
		収入額	23,137,858	11,347,629	1,053,791	3,945,938	692,806	5,288,438	809,256
		収入歩合	97.2	95.2	99.7	99.7	95.5	99.3	98.3
		収入額対前年度比	106.2	102.1	136.2	115.4	140.1	99.8	118.0
県全体	R1	調定額	160,207,017	40,367,847	6,784,361	34,711,863	4,999,752	22,166,489	51,176,705
		収入額	158,020,083	38,785,830	6,754,101	34,597,020	4,865,366	22,030,263	50,987,503
		収入歩合	98.6	96.1	99.6	99.7	97.3	99.4	99.6
		収入額対前年度比	98.2	98.3	96.7	98.7	91.5	100.0	98.0
	H30	調定額	163,235,734	41,379,412	7,001,069	35,111,723	5,478,280	22,174,578	52,090,672
		収入額	160,868,515	39,454,703	6,982,207	35,063,144	5,315,095	22,025,951	52,027,415
		収入歩合	98.5	95.3	99.7	99.9	97.0	99.3	99.9
		収入額対前年度比	95.0	83.0	105.8	103.0	123.3	101.4	94.3
	H29	調定額	171,807,017	49,438,294	6,618,263	34,084,622	4,486,461	21,908,244	55,271,133
		収入額	169,378,411	47,507,276	6,602,264	34,056,976	4,309,310	21,729,893	55,172,692
		収入歩合	98.6	96.1	99.8	99.9	96.1	99.2	99.8
		収入額対前年度比	111.6	100.8	114.2	115.2	134.7	101.9	84.0

(県北地域) その他：個人県民税配当割、県民税利子割、個人事業税、県たばこ税、ゴルフ場利用税、鉦区税、軽油引取税、狩猟税、産業廃棄物税、軽油引取税(旧法：H21～23)

(県全体) その他：個人県民税配当割、個人県民税株式等譲渡所得割、県民税利子割、個人事業税、地方消費税譲渡割、地方消費税貨物割、県たばこ税、ゴルフ場利用税、鉦区税、自動車取得税、軽油引取税、狩猟税、産業廃棄物税、料理飲食等消費税、軽油引取税(旧法：H21～23)

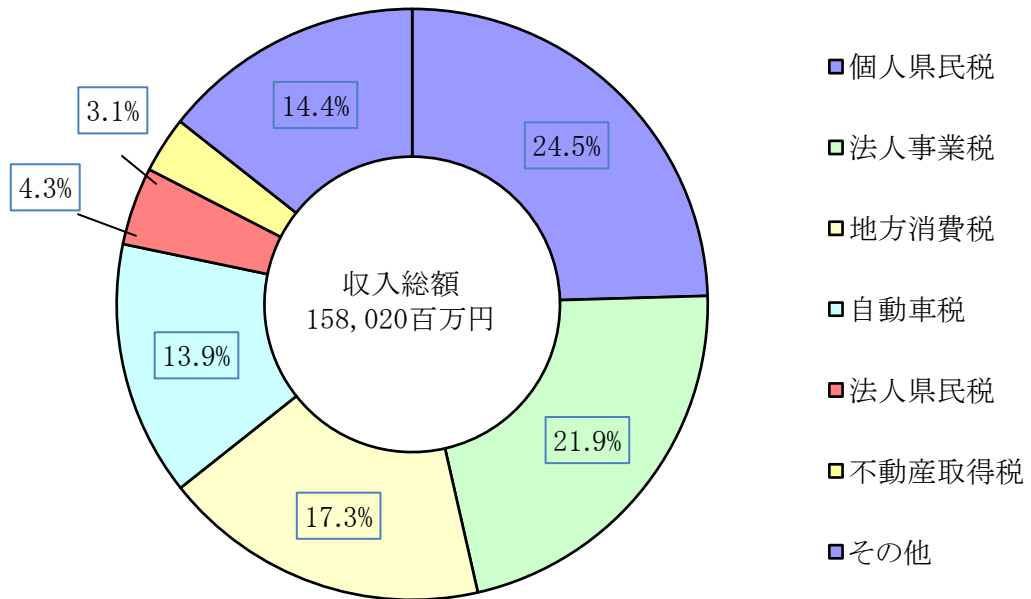
※千円以下の単位は四捨五入とした

令和元年度 税目別収入額構成比 【県北地域】



※個人県民税：個人県民税、県民税利子割、個人県民税配当割、個人県民税株式等譲渡所得割
 その他：個人事業税、県たばこ税、ゴルフ場利用税、鉦区税、軽油引取税、狩猟税、
 産業廃棄物税、料理飲食等消費税、軽油引取税（旧法）

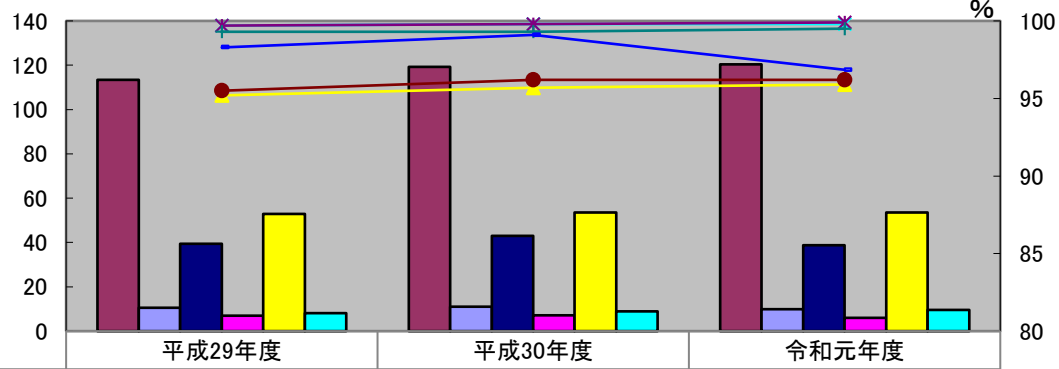
令和元年度 税目別収入額構成比 【県全体】



※個人県民税：個人県民税、県民税利子割、個人県民税配当割、個人県民税株式等譲渡所得割
 その他：個人事業税、県たばこ税、ゴルフ場利用税、鉦区税、自動車取得税、
 軽油引取税、狩猟税、産業廃棄物税、料理飲食等消費税、軽油引取税（旧法）

億円

県北地域の収入額及び収入歩合の推移

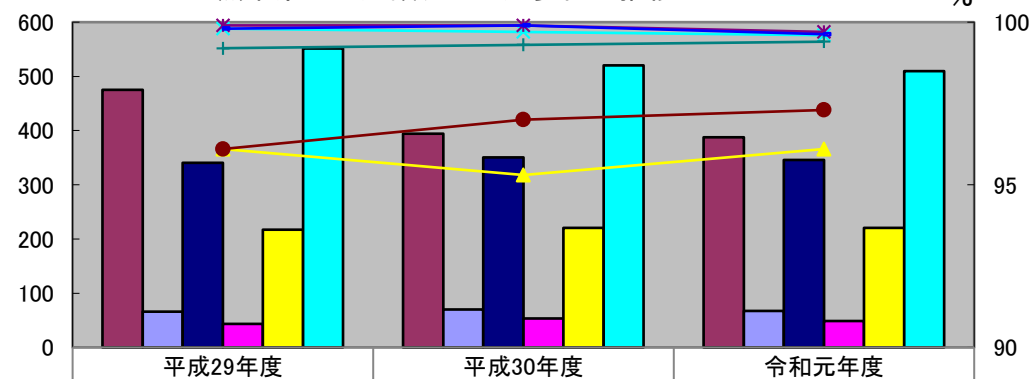


	平成29年度	平成30年度	令和元年度
個人県民税	11,347,629,000	11,919,594,000	12,042,359,000
法人県民税	1,053,791,000	1,108,445,000	996,178,000
法人事業税	3,945,938,000	4,293,614,000	3,880,115,000
不動産取得税	692,806,000	712,655,000	598,726,000
自動車税	5,288,438,000	5,360,137,000	5,357,055,000
その他	809,256,000	895,593,000	951,581,000
個人県民税	95.2	95.7	95.9
法人県民税	99.7	99.8	99.8
法人事業税	99.7	99.8	99.9
不動産取得税	95.5	96.2	96.2
自動車税	99.3	99.3	99.5
その他	98.3	99.1	96.9

その他：個人県民税配当割、県民税利子割、個人事業税、県たばこ税、ゴルフ場利用税、鉱区税、軽油引取税、狩猟税、産業廃棄物税、料理飲食等消費税、軽油引取税(旧法：H21～23)

億円

熊本県の収入額及び収入歩合の推移



	平成29年度	平成30年度	令和元年度
個人県民税	47,507,276,000	39,454,703,000	38,785,830,000
法人県民税	6,602,264,000	6,982,207,000	6,754,101,000
法人事業税	34,056,976,000	35,063,144,000	34,597,020,000
不動産取得税	4,309,310,000	5,315,095,000	4,865,366,000
自動車税	21,729,893,000	22,025,951,000	22,030,263,000
その他	55,172,692,000	52,027,415,000	50,987,503,000
個人県民税	96.1	95.3	96.1
法人県民税	99.8	99.7	99.6
法人事業税	99.9	99.9	99.7
不動産取得税	96.1	97	97.3
自動車税	99.2	99.3	99.4
その他	99.8	99.9	99.6

その他：個人県民税配当割、県民税利子割、個人事業税、県たばこ税、ゴルフ場利用税、鉱区税、軽油引取税、狩猟税、産業廃棄物税、料理飲食等消費税、軽油引取税(旧法：H21～23)