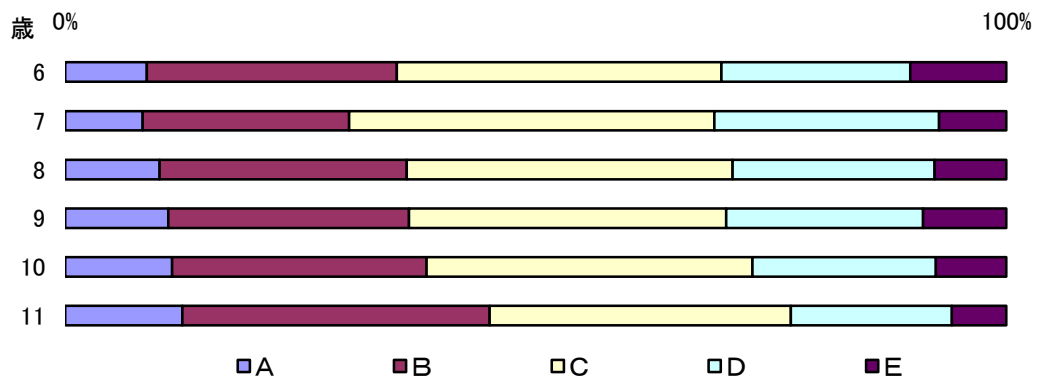


3 判定評価表一覧

ア 小学校男子

性別	校種	歳	県 区 分	総合判定											
				合計		A		B		C		D		E	
				N	%	N	%	N	%	N	%	N	%		
男子	小学校	6	県	5344	463	8.66%	1419	26.55%	1842	34.47%	1072	20.06%	546	10.22%	
			国	910	86	9.45%	246	27.03%	343	37.69%	158	17.36%	77	8.46%	
		7	県	5831	479	8.21%	1280	21.95%	2260	38.76%	1392	23.87%	416	7.13%	
			国	829	101	12.18%	229	27.62%	355	42.82%	209	25.21%	35	4.22%	
		8	県	7865	789	10.03%	2065	26.26%	2725	34.65%	1686	21.44%	600	7.63%	
			国	934	157	16.81%	271	29.01%	311	33.30%	167	17.88%	28	3.00%	
		9	県	7635	837	10.96%	1952	25.57%	2571	33.67%	1597	20.92%	676	8.85%	
			国	949	149	15.70%	276	29.08%	299	31.51%	179	18.86%	46	4.85%	
		10	県	8058	915	11.36%	2179	27.04%	2791	34.64%	1569	19.47%	603	7.48%	
			国	948	137	14.45%	269	28.38%	320	33.76%	181	19.09%	41	4.32%	
		11	県	8009	997	12.45%	2615	32.65%	2564	32.01%	1370	17.11%	462	5.77%	
			国	950	145	15.26%	329	34.63%	272	28.63%	171	18.00%	33	3.47%	

(本県の割合)



イ 小学校女子

性別	校種	歳	県 区 分	総合判定											
				合計		A		B		C		D		E	
				N	%	N	%	N	%	N	%	N	%		
女子	小学校	6	県	5002	354	7.08%	1205	24.09%	1770	35.39%	1087	21.73%	567	11.34%	
			国	1034	66	6.38%	264	25.53%	413	39.94%	208	20.12%	83	8.03%	
		7	県	5292	409	7.73%	1159	21.90%	2134	40.33%	1259	23.79%	316	5.97%	
			国	1044	99	9.48%	259	24.81%	399	38.22%	227	21.74%	60	5.75%	
		8	県	7874	680	8.64%	1982	25.17%	2937	37.30%	1763	22.39%	487	6.18%	
			国	1074	101	9.40%	340	31.66%	390	36.31%	192	17.88%	51	4.75%	
		9	県	8064	794	9.85%	1997	24.76%	2748	34.08%	1830	22.69%	682	8.46%	
			国	1063	138	12.98%	303	28.50%	364	34.24%	199	18.72%	59	5.55%	
		10	県	8112	1124	13.86%	2300	28.35%	2865	35.32%	1448	17.85%	368	4.54%	
			国	1046	167	15.97%	312	29.83%	361	34.51%	176	16.83%	30	2.87%	
		11	県	8187	1154	14.10%	2817	34.41%	2652	32.39%	1261	15.40%	269	3.29%	
			国	1043	150	14.38%	359	34.42%	316	30.30%	187	17.93%	31	2.97%	

(本県の割合)

