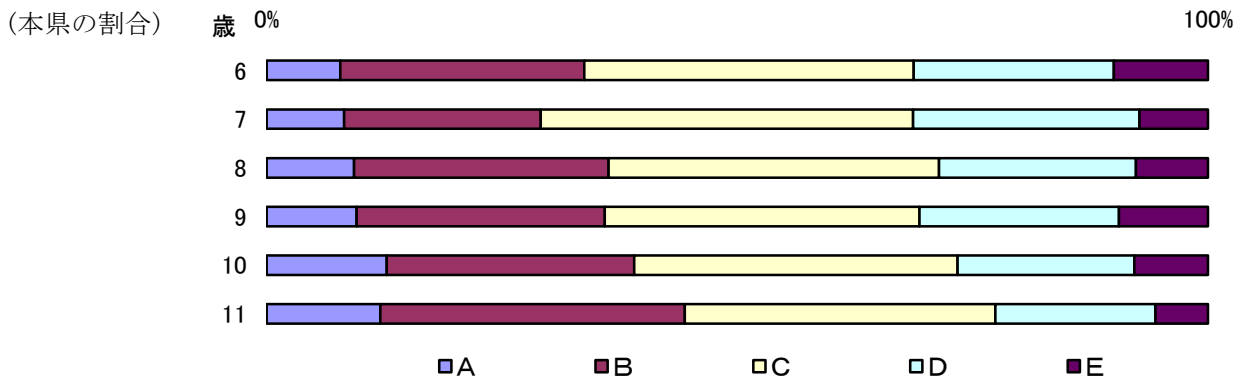


### 3 平成24年度新体カテスト判定評価表

#### ア 小学校男子

性別	校種	歳	県 国 区分	体カテスト の合計点	総 合 判 定									
					A		B		C		D		E	
					N	%	N	%	N	%	N	%	N	%
男子	小学校	6	県	5404	423	7.83%	1401	25.93%	1890	34.97%	1150	21.28%	540	9.99%
			国	1005	102	10.15%	278	27.66%	381	37.91%	170	16.92%	74	7.36%
		7	県	5878	483	8.22%	1228	20.89%	2323	39.55%	1414	24.06%	428	7.28%
			国	1055	132	12.51%	259	24.55%	390	36.97%	217	20.57%	57	5.40%
		8	県	8149	758	9.30%	2202	27.02%	2860	35.11%	1704	20.91%	624	7.66%
			国	1057	128	12.11%	333	31.50%	355	33.59%	192	18.16%	49	4.64%
		9	県	8318	794	9.55%	2195	26.39%	2777	33.43%	1761	21.17%	787	9.46%
			国	1056	177	16.76%	336	31.82%	302	28.60%	182	17.23%	59	5.59%
		10	県	8334	1062	12.74%	2193	26.31%	2859	34.35%	1565	18.78%	651	7.81%
			国	1064	151	14.19%	288	27.07%	391	36.75%	184	17.29%	50	4.70%
		11	県	8704	1052	12.09%	2813	32.32%	2874	33.02%	1478	16.98%	487	5.60%
			国	1039	140	13.47%	345	33.21%	312	30.03%	193	18.58%	49	4.72%



#### イ 小学校女子

性別	校種	歳	県 国 区分	体カテスト の合計点	総 合 判 定									
					A		B		C		D		E	
					N	%	N	%	N	%	N	%	N	%
女子	小学校	6	県	5387	358	6.65%	1300	24.13%	1927	35.79%	1257	23.33%	544	10.10%
			国	1023	114	11.14%	260	25.42%	365	35.68%	188	18.38%	96	9.38%
		7	県	5347	361	6.75%	1150	21.51%	2113	39.55%	1330	24.87%	391	7.31%
			国	1035	98	9.47%	260	25.12%	398	38.45%	225	21.74%	54	5.22%
		8	県	7794	693	8.89%	1988	25.51%	2950	37.85%	1608	20.63%	555	7.12%
			国	1053	116	11.02%	326	30.96%	377	35.80%	183	17.38%	51	4.84%
		9	県	7920	836	10.56%	2013	25.42%	2677	33.83%	1760	22.22%	632	7.98%
			国	1035	169	16.33%	268	25.89%	368	35.56%	172	16.62%	58	5.60%
		10	県	8083	1077	13.32%	2273	28.12%	2804	34.74%	1516	18.76%	409	5.06%
			国	1061	185	17.44%	266	25.07%	383	36.10%	183	17.25%	44	4.15%
		11	県	8141	1016	12.48%	2709	33.28%	2779	34.17%	1331	16.35%	303	3.72%
			国	1047	158	15.09%	347	33.14%	320	30.56%	190	18.15%	32	3.06%

