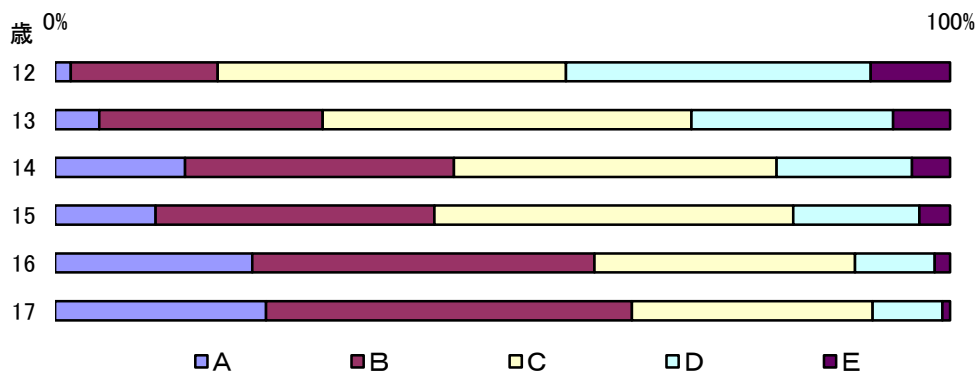


### ウ 中学及び高等学校男子

性別	校種	歳	県国区分	体力テスト の合計点	総合判定									
					A		B		C		D		E	
					N	%	N	%	N	%	N	%	N	%
男子	中学校	12	県	7663	133	1.74%	1258	16.42%	2982	38.91%	2609	34.05%	681	8.89%
			国	1336	46	3.44%	315	23.58%	513	38.40%	378	28.29%	84	6.29%
		13	県	7879	390	4.95%	1964	24.93%	3250	41.19%	1775	22.53%	500	6.35%
			国	1331	148	11.12%	373	28.02%	507	38.09%	254	19.08%	49	3.68%
		14	県	7512	1101	14.66%	2276	30.30%	2666	36.33%	1147	15.27%	322	4.29%
			国	1321	262	19.83%	410	31.04%	437	33.08%	176	13.32%	36	2.73%
	高等学校	15	県	5194	583	11.22%	1617	31.13%	2080	40.05%	730	14.05%	179	3.45%
			国	1343	249	18.54%	375	27.92%	505	37.60%	179	13.33%	35	2.61%
		16	県	5051	1113	22.04%	1931	38.23%	1471	29.12%	450	8.91%	86	1.70%
			国	1375	357	25.96%	462	33.60%	384	27.93%	147	10.69%	25	1.82%
		17	県	5162	1216	23.56%	2111	40.90%	1389	26.91%	401	7.77%	45	0.87%
			国	1361	408	29.98%	480	35.27%	336	24.69%	125	9.18%	12	0.88%

(本県の割合)



### エ 中学及び高等学校女子

性別	校種	歳	県国区分	体力テスト の合計点	総合判定									
					A		B		C		D		E	
					N	%	N	%	N	%	N	%	N	%
女子	中学校	12	県	7418	1823	24.58%	2771	37.36%	1988	27.29%	745	10.04%	91	1.23%
			国	1327	358	26.98%	470	35.42%	364	27.43%	123	9.27%	12	0.90%
		13	県	7368	1913	25.96%	2431	32.99%	2078	28.07%	779	10.57%	167	2.27%
			国	1310	407	31.07%	434	33.13%	350	26.72%	107	8.17%	12	0.92%
		14	県	7240	1909	26.37%	2037	28.14%	2037	29.40%	950	13.12%	246	3.40%
			国	1335	413	30.94%	386	28.91%	336	25.17%	174	13.03%	26	1.95%
	高等学校	15	県	4405	568	12.89%	1134	25.74%	1757	39.89%	771	17.50%	175	3.97%
			国	1322	225	17.02%	320	24.21%	474	35.85%	239	18.08%	64	4.84%
		16	県	4439	670	15.09%	1210	27.26%	1637	36.88%	766	17.26%	158	3.56%
			国	1358	274	20.18%	334	24.59%	409	30.12%	279	20.54%	62	4.57%
		17	県	4469	586	13.11%	1227	27.46%	1639	36.67%	888	19.87%	129	2.89%
			国	1350	251	18.59%	364	26.96%	411	30.44%	264	19.56%	60	4.44%

(本県の割合)

