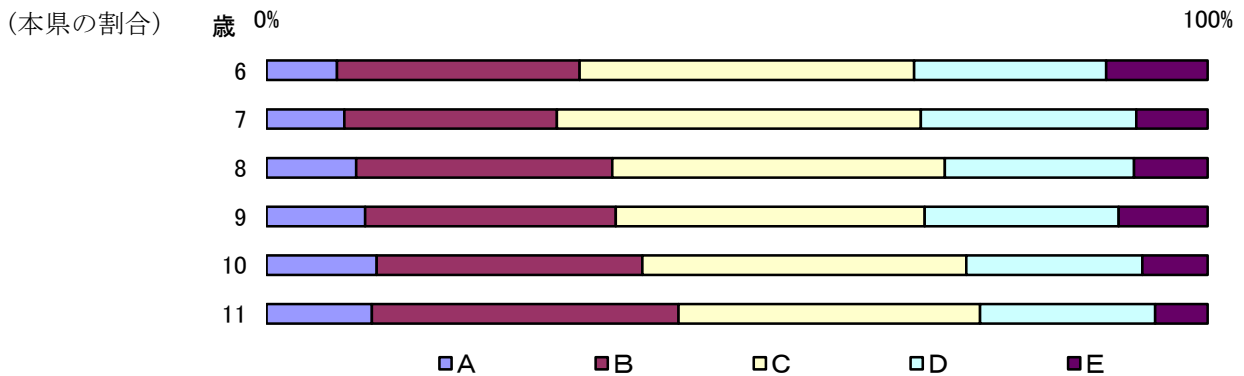


3 平成26年度新体カテスト判定評価表

ア 小学校男子

性別	校種	歳	県 国 区分	体カテスト の合計点	総 合 判 定									
					A		B		C		D		E	
					N	%	N	%	N	%	N	%	N	%
男子	小学校	6	県	5607	420	7.49%	1444	25.75%	1993	35.54%	1143	20.39%	604	10.77%
			国	1047	109	10.41%	296	28.27%	370	35.34%	186	17.77%	86	8.21%
		7	県	5627	476	8.46%	1298	23.07%	2100	39.55%	1316	23.39%	437	7.77%
			国	1071	114	10.64%	262	24.46%	395	36.88%	233	21.76%	67	6.26%
		8	県	7687	727	9.46%	2076	27.01%	2752	35.11%	1535	19.97%	596	7.75%
			国	1070	140	13.08%	327	30.56%	366	34.21%	187	17.48%	50	4.67%
		9	県	8183	874	10.68%	2220	27.13%	2581	33.43%	1720	21.02%	787	9.62%
			国	1084	151	13.93%	327	30.17%	331	30.54%	197	18.17%	78	7.20%
		10	県	8076	944	11.69%	2273	28.15%	2793	34.35%	1506	18.65%	560	6.93%
			国	1097	168	15.31%	318	28.99%	344	31.36%	21	19.23%	56	5.10%
		11	県	8309	930	11.19%	2706	32.57%	2663	32.05%	1545	18.59%	464	5.58%
			国	1077	166	15.41%	372	34.54%	330	30.64%	174	16.16%	35	3.25%



イ 小学校女子

性別	校種	歳	県 国 区分	体カテスト の合計点	総 合 判 定									
					A		B		C		D		E	
					N	%	N	%	N	%	N	%	N	%
女子	小学校	6	県	5250	365	6.95%	1302	24.80%	1850	35.79%	1181	22.50%	548	10.44%
			国	1059	96	9.07%	315	29.75%	357	33.71%	212	20.02%	79	7.46%
		7	県	5501	440	8.00%	1206	21.92%	2178	39.55%	1321	24.01%	356	6.47%
			国	1064	124	11.65%	289	27.16%	392	36.84%	207	19.45%	52	4.89%
		8	県	7570	722	9.54%	1984	26.21%	2846	37.60%	1577	20.83%	440	5.81%
			国	1059	139	13.13%	319	30.12%	368	34.75%	180	17.00%	53	5.00%
		9	県	7612	873	11.47%	2001	26.29%	2588	33.83%	1587	20.85%	562	7.38%
			国	1061	156	14.70%	313	29.50%	348	32.80%	194	18.28%	50	4.71%
		10	県	7761	1218	15.69%	2285	29.44%	2588	34.74%	1268	16.34%	403	5.19%
			国	1064	170	15.98%	275	25.85%	360	33.83%	204	19.17%	55	5.17%
		11	県	7896	1039	13.16%	2706	34.27%	2636	34.17%	1228	15.55%	287	3.63%
			国	1085	161	14.84%	392	36.13%	334	30.78%	181	16.68%	17	1.57%

