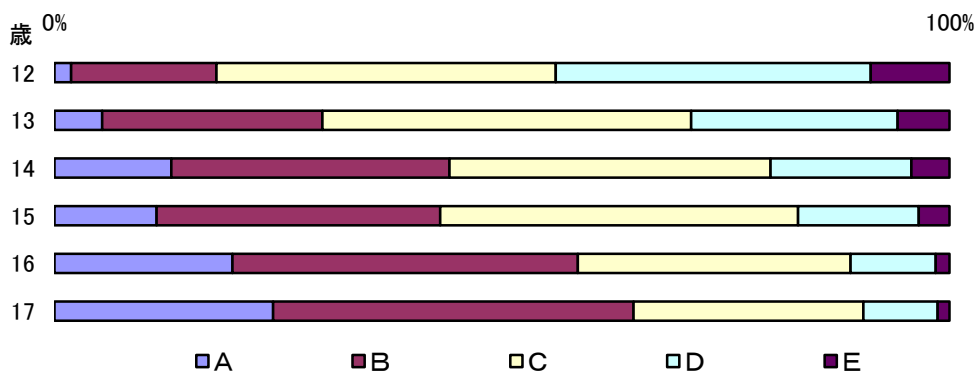


ウ 中学及び高等学校男子

性別	校種	歳	県国区分	合計	総合判定									
					A		B		C		D		E	
					N	%	N	%	N	%	N	%	N	%
男子	中学校	12	県	7680	142	1.85%	1248	16.25%	2908	37.86%	2701	35.17%	676	8.80%
			国	1311	42	3.20%	277	21.13%	505	38.52%	388	29.60%	99	7.55%
		13	県	7592	405	5.33%	1867	24.59%	3129	41.21%	1751	23.06%	440	5.80%
			国	1302	120	9.22%	408	31.34%	496	38.10%	239	18.36%	39	3.00%
		14	県	7813	1019	13.04%	2429	31.09%	2802	35.86%	1230	15.74%	333	4.26%
			国	1293	264	20.42%	438	33.87%	396	30.63%	174	13.46%	21	1.62%
	高等学校	15	県	5210	595	11.42%	1650	31.67%	2084	40.00%	703	13.49%	178	3.42%
			国	1306	234	17.92%	409	31.32%	443	33.92%	185	14.17%	35	2.68%
		16	県	5320	1057	19.87%	2054	38.61%	1622	30.49%	505	9.49%	82	1.54%
			国	1326	356	26.85%	466	35.14%	330	24.89%	140	10.56%	34	2.56%
		17	県	5188	1267	24.42%	2090	40.29%	1332	25.67%	430	8.29%	69	1.33%
			国	1302	363	27.88%	454	34.87%	353	27.11%	115	8.83%	17	1.31%

(本県の割合)



エ 中学及び高等学校女子

性別	校種	歳	県国区分	合計	総合判定									
					A		B		C		D		E	
					N	%	N	%	N	%	N	%	N	%
女子	中学校	12	県	7333	1742	23.76%	2789	38.03%	2089	28.49%	784	10.69%	88	1.20%
			国	1287	350	27.20%	495	38.46%	319	24.79%	116	9.01%	7	0.54%
		13	県	7349	1831	24.91%	2461	33.49%	2091	28.45%	823	11.20%	143	1.95%
			国	1310	403	30.76%	449	34.27%	325	24.81%	118	9.01%	15	1.15%
		14	県	7241	1819	25.12%	2039	28.16%	2139	29.54%	991	13.69%	254	3.51%
			国	1294	368	28.44%	376	29.06%	359	27.74%	164	12.67%	27	2.09%
	高等学校	15	県	4619	541	11.71%	1147	24.83%	1844	39.92%	865	18.73%	222	4.81%
			国	1272	230	18.08%	349	27.44%	426	33.49%	216	16.98%	51	4.01%
		16	県	4549	620	13.63%	1167	25.65%	1692	37.19%	915	20.11%	155	3.41%
			国	1321	299	22.63%	312	23.62%	431	32.63%	227	17.18%	52	3.94%
		17	県	4657	596	12.80%	1298	27.87%	1707	36.65%	919	19.73%	137	2.94%
			国	1280	238	18.59%	368	28.75%	391	30.55%	223	17.42%	60	4.69%

(本県の割合)

