

こんな
体制です

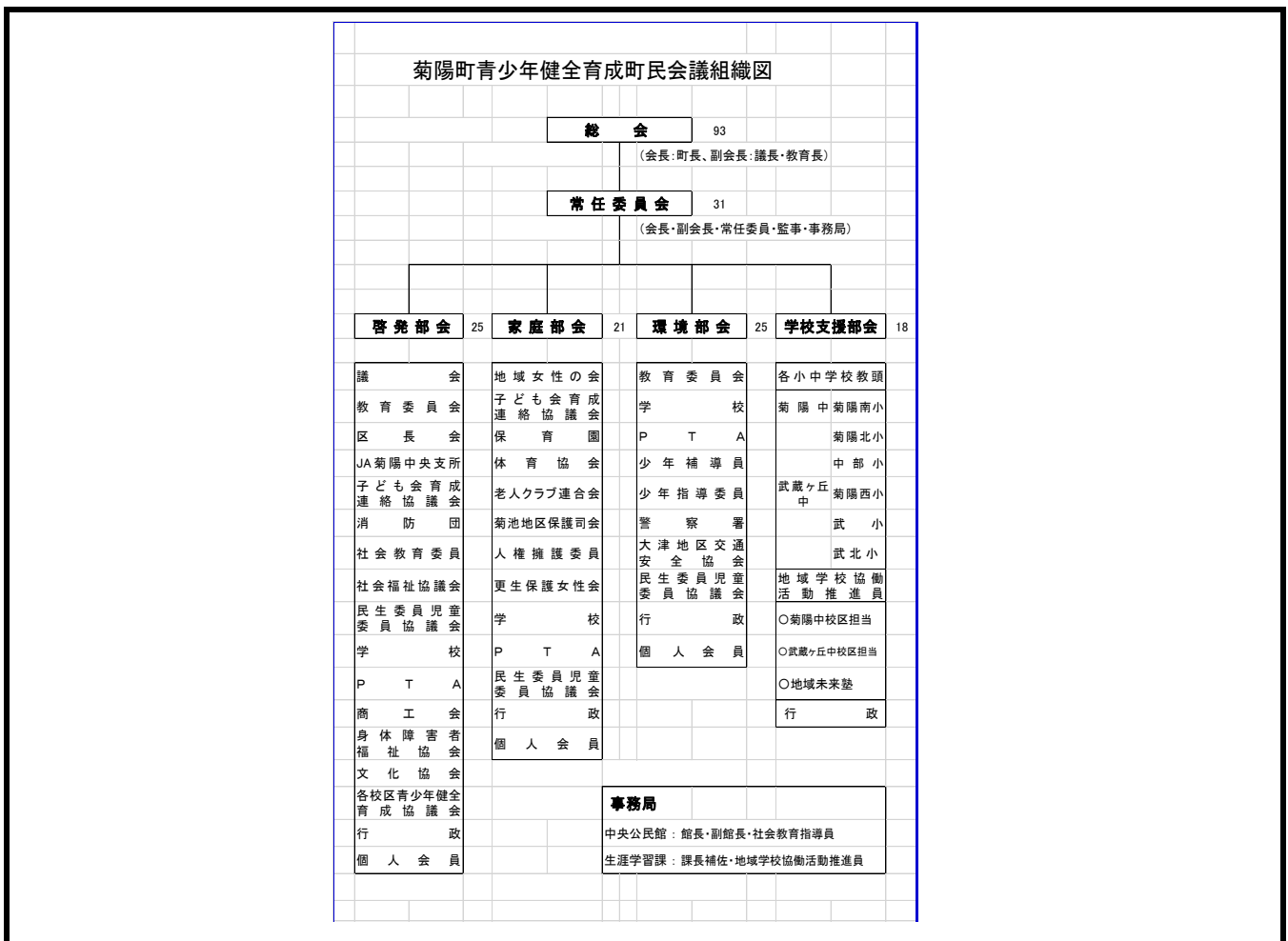
菊陽町地域学校協働活動

菊池	●本部名等		●関係する学校名				
	菊陽町地域学校協働本部		菊陽中学校、菊陽中部小学校、菊陽北小学校、菊陽南小学校、武蔵ヶ丘中学校、菊陽西小学校、武蔵ヶ丘小学校、武蔵ヶ丘北小学校				
統括的な地域学校協働活動推進員等の数	配置人数 0人	地域学校協働活動推進員等の数	配置人数 2人	学校運営協議会	有 無	企業・NPO等との連携	有 無

●体制の概要及び特徴

菊陽町青少年健全育成町民会議に地域学校協働本部を兼ねることを平成30年度総会で承認され、地域学校協働活動を開始した。学校支援部会(旧名:学校支援事業連絡会議)を町民会議の組織に加入することを令和元年度総会で承認され、地域学校協働本部の体制が整った。

●体制図等



●現状と課題・成果

【現状】

- ・学校支援部会連絡会議を年2回実施
- ・コーディネーター会議を月1回実施
- ・年度末に地域学校協働活動の報告書作成

【課題】

- ・地域学校協働活動への参画に地域差がある。
- ・地域学校協働活動推進員の人員不足。

【成果】

- ・地域学校協働活動への理解が深まり、双方向の支援が増えてきた。