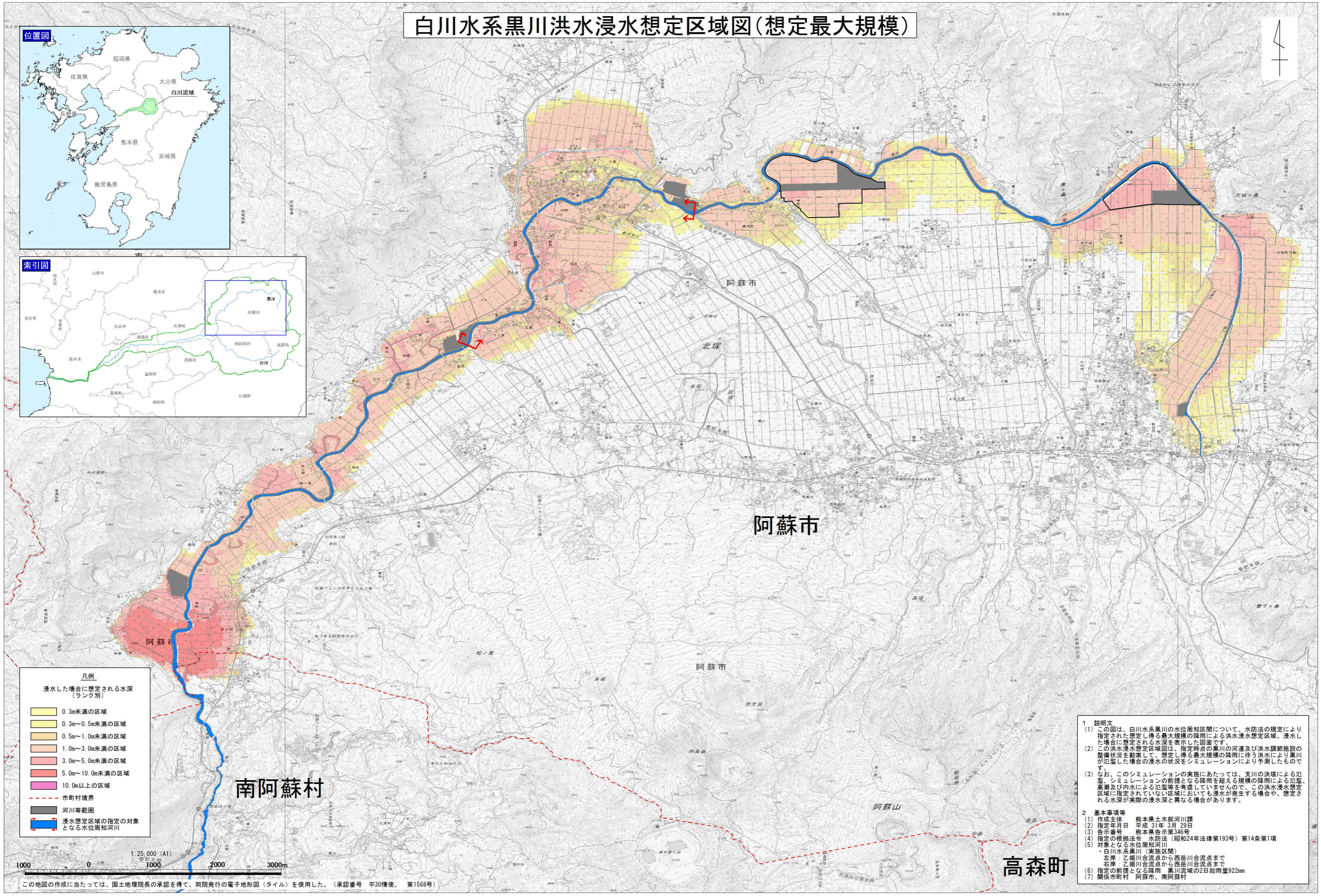
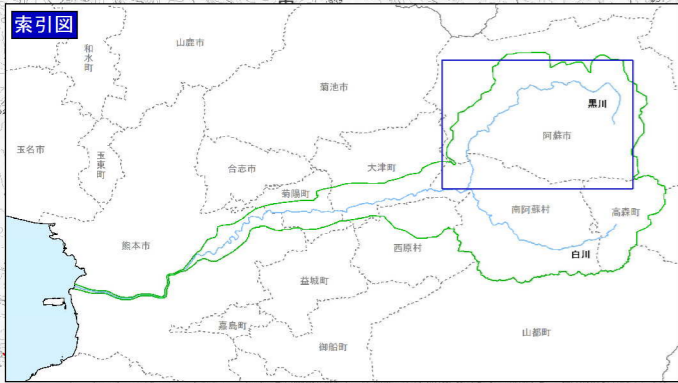


# 白川水系黒川洪水浸水想定区域図(想定最大規模)



**凡例**

浸水した場合に想定される水深 (ランク別)

0.3m未満の区域
0.3m~0.5m未満の区域
0.5m~1.0m未満の区域
1.0m~3.0m未満の区域
3.0m~5.0m未満の区域
5.0m~10.0m未満の区域
10.0m以上の区域

--- 市町村境界

■ 河川等範囲

■ 浸水想定区域の指定の対象となる水位周知河川

- 1 説明文**
- この図は、白川水系黒川の水位周知区間について、水防法の規定により指定された想定し得る最大規模の降雨による洪水浸水想定区域、浸水した場合に想定される水深を表示した図面です。
  - この洪水浸水想定区域図は、指定時点の黒川の河道及び洪水調節施設の整備状況を勘案して、想定し得る最大規模の降雨に伴う洪水により黒川が氾濫した場合の浸水の状況をシミュレーションにより予測したものです。
  - なお、このシミュレーションの実施にあたっては、支川の決壊による氾濫、シミュレーションの前提となる降雨を超える規模の降雨による氾濫、高潮及び内水による氾濫等を考慮していませんので、この洪水浸水想定区域に指定されない区域においても浸水が発生する場合や、想定される水深が実際の浸水深と異なる場合があります。
- 2 基本事項等**
- 作成主体 熊本県土木部河川課
  - 指定年月日 平成31年3月29日
  - 告示番号 熊本県告示第346号
  - 指定の根拠法令 水防法(昭和24年法律第193号)第14条第1項
  - 対象となる水位周知河川
    - ・白川水系黒川(実施区間)
      - 左岸: 乙姫川合流点から西岳川合流点まで
      - 右岸: 乙姫川合流点から西岳川合流点まで
  - 指定の前提となる降雨 黒川流域の2日総雨量922mm
  - 関係市町村 阿蘇市、南阿蘇村

この地図の作成に当たっては、国土院院長の承認を得て、同院発行の電子地形図(タイル)を使用しました。(承認番号 平30情使、第1568号)