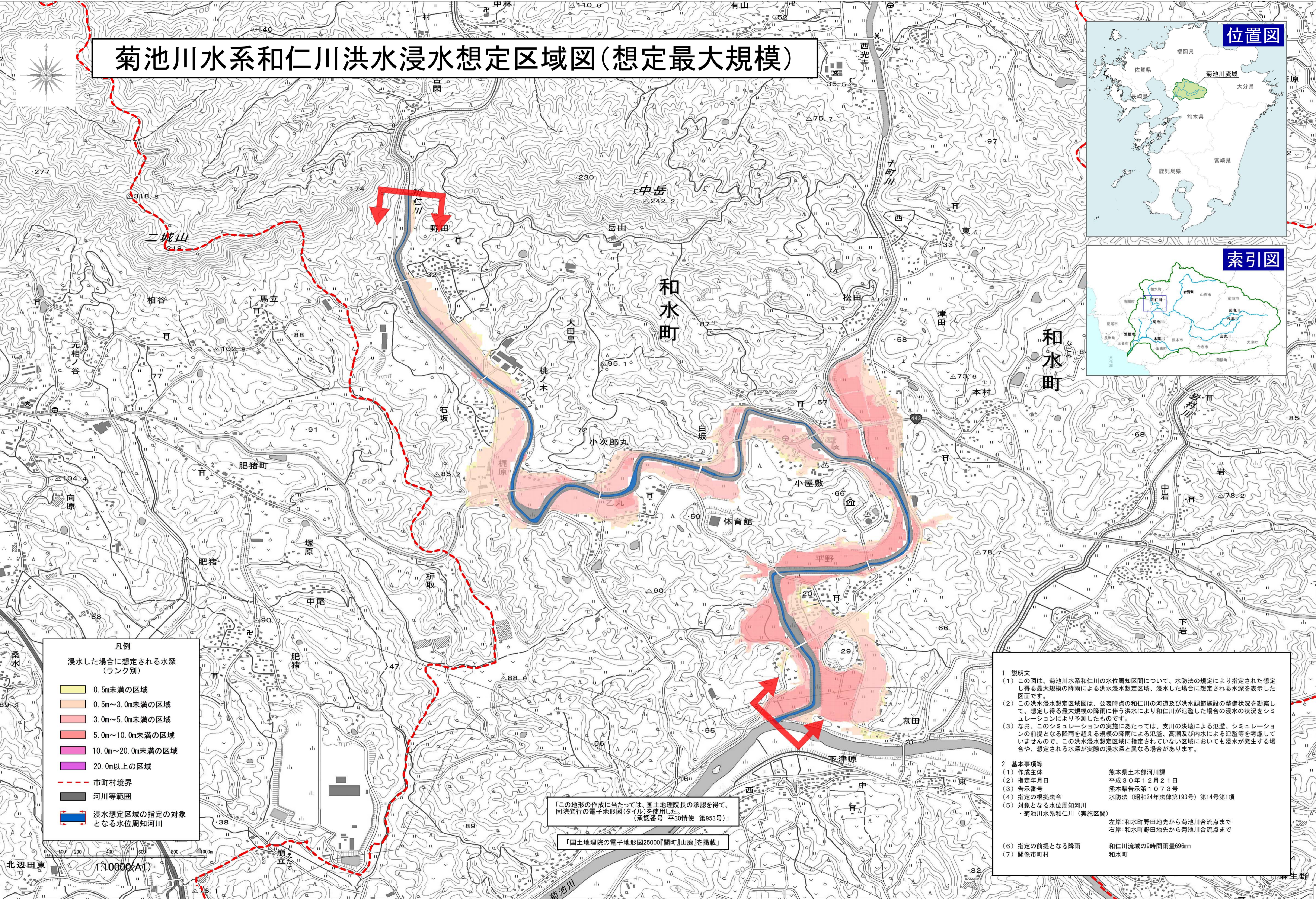


菊池川水系和仁川洪水浸水想定区域図(想定最大規模)



凡例

浸水した場合に想定される水深 (ランク別)

0.5m未満の区域
0.5m~3.0m未満の区域
3.0m~5.0m未満の区域
5.0m~10.0m未満の区域
10.0m~20.0m未満の区域
20.0m以上の区域
市町村境界
河川等範囲
浸水想定区域の指定の対象となる水位周知河川

「この地形の作成に当たっては、国土地理院長の承認を得て、同院発行の電子地形図(タイル)を使用した。(承認番号 平30情使 第953号)」

「国土地理院の電子地形図25000『関町』山鹿』を掲載」

- 1 説明文
 - (1) この図は、菊池川水系和仁川の水位周知区間について、水防法の規定により指定された想定し得る最大規模の降雨による洪水浸水想定区域、浸水した場合に想定される水深を表示した図面です。
 - (2) この洪水浸水想定区域図は、公表時点の和仁川の河道及び洪水調節施設の整備状況を勘案して、想定し得る最大規模の降雨に伴う洪水により和仁川が氾濫した場合の浸水の状況をシミュレーションにより予測したものです。
 - (3) なお、このシミュレーションの実施にあたっては、支川の決壊による氾濫、シミュレーションの前提となる降雨を超える規模の降雨による氾濫、高潮及び内水による氾濫等を考慮していませんので、この洪水浸水想定区域に指定されていない区域においても浸水が発生する場合があります、想定される水深が実際の浸水深と異なる場合があります。
- 2 基本事項等

(1) 作成主体	熊本県土木部河川課
(2) 指定年月日	平成30年12月21日
(3) 告示番号	熊本県告示第1073号
(4) 指定の根拠法令	水防法(昭和24年法律第193号)第14条第1項
(5) 対象となる水位周知河川	・菊池川水系和仁川(実施区間) 左岸:和仁町野地先から菊池川合流点まで 右岸:和仁町野地先から菊池川合流点まで
- (6) 指定の前提となる降雨
- (7) 関係市町村

北辺田東 1:10000(A1)