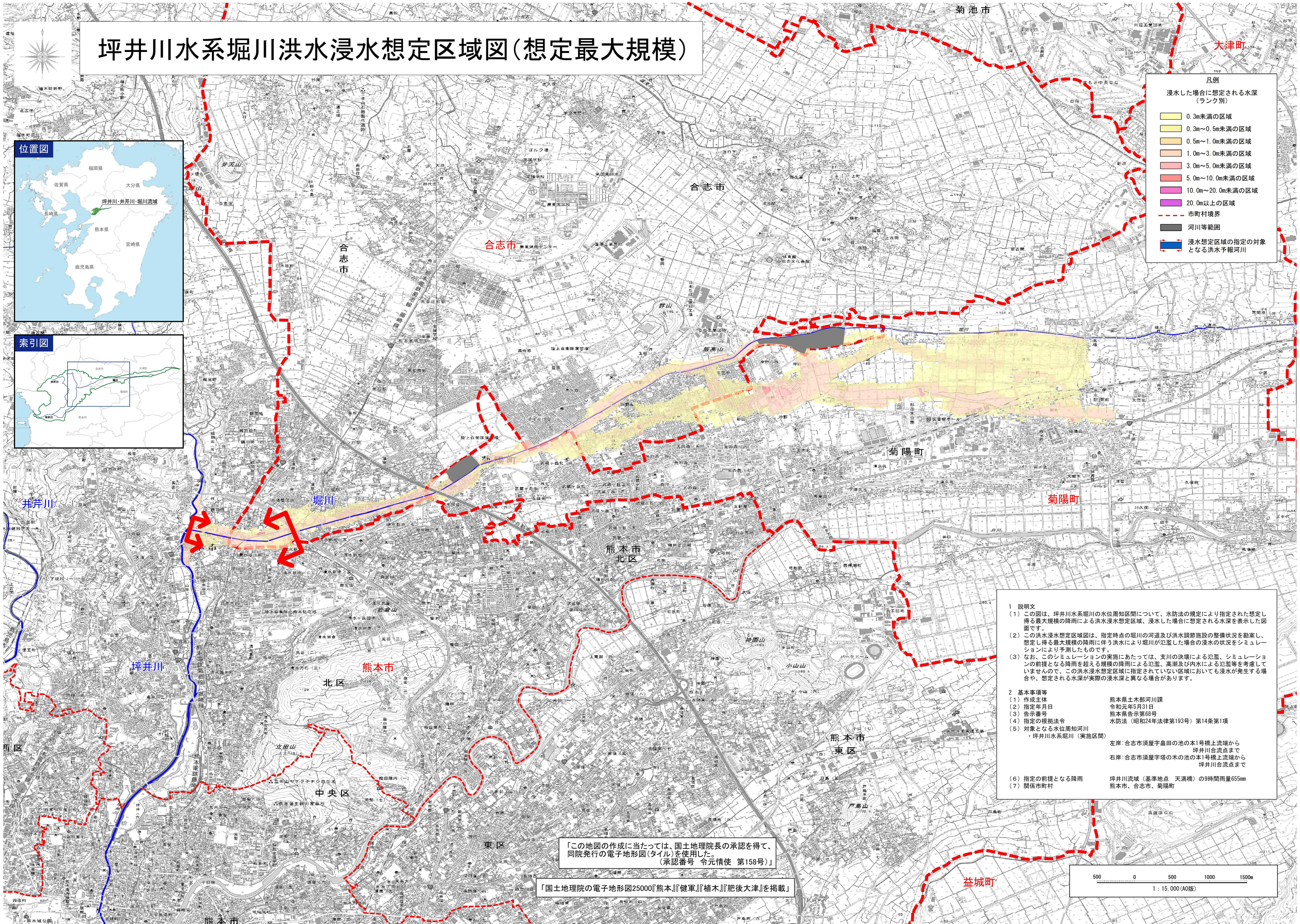
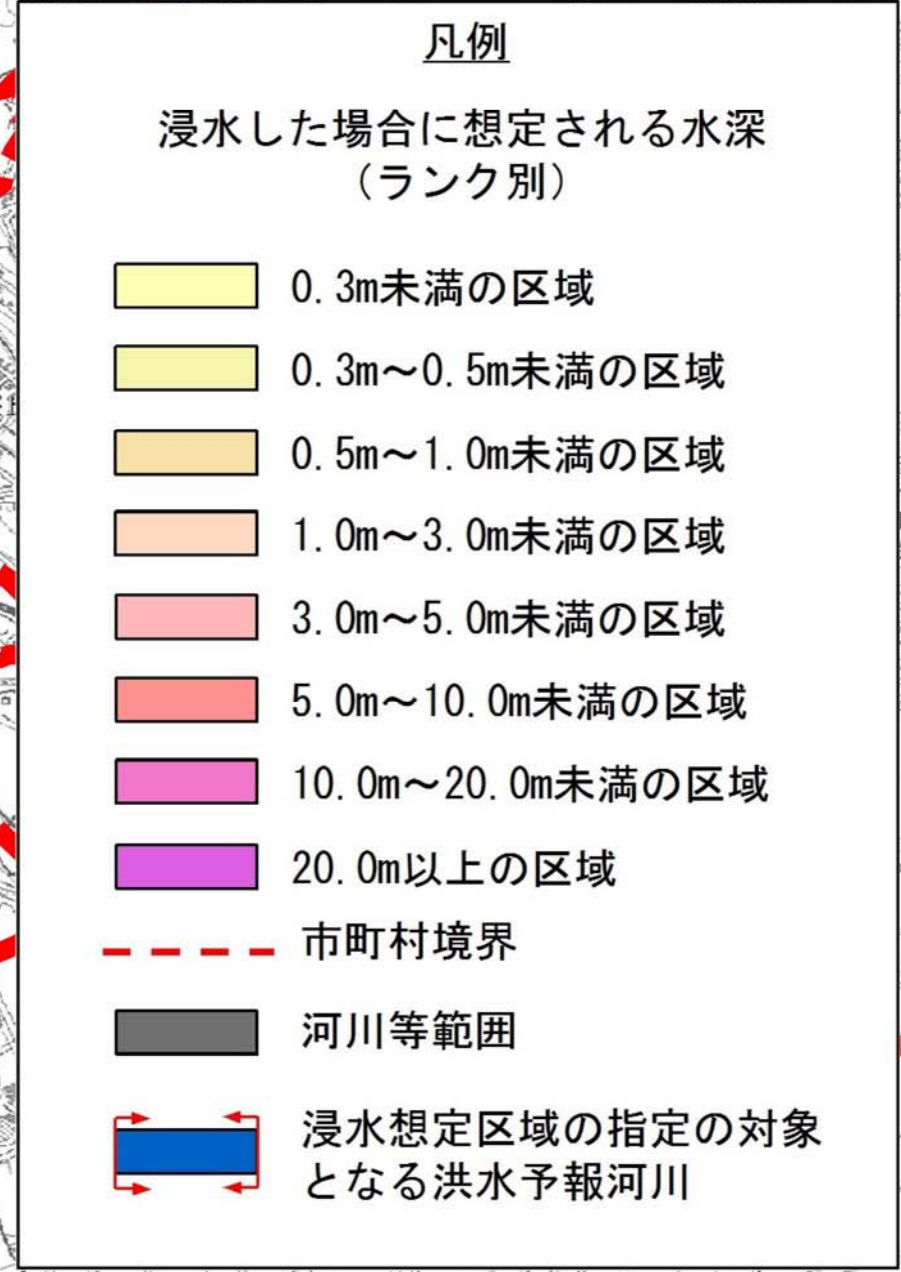
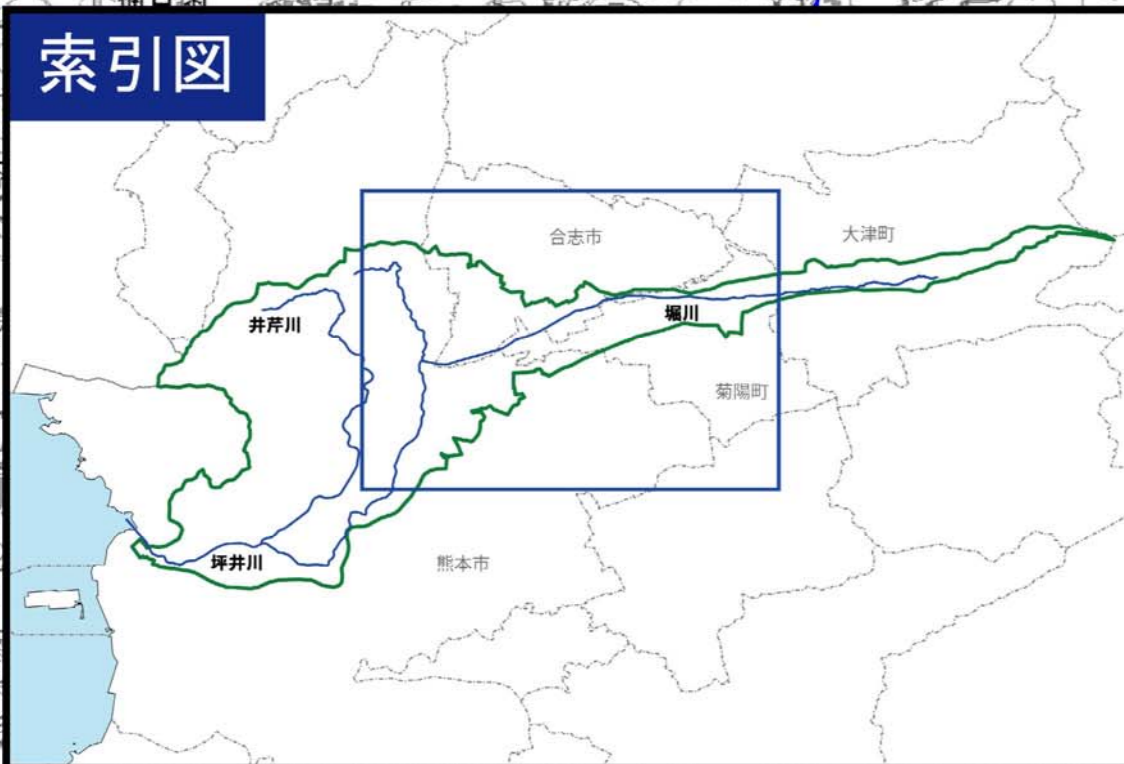


坪井川水系堀川洪水浸水想定区域図(想定最大規模)



1 説明文
 (1) この図は、坪井川水系堀川の水位周知区間について、水防法の規定により指定された想定し得る最大規模の降雨による洪水浸水想定区域、浸水した場合に想定される水深を表示した図面です。
 (2) この洪水浸水想定区域図は、指定時点の堀川の河道及び洪水調節施設の整備状況を勘案し、想定し得る最大規模の降雨に伴う洪水により堀川が氾濫した場合の浸水の状況をシミュレーションにより予測したものです。
 (3) なお、このシミュレーションの実施にあたっては、支川の決壊による氾濫、シミュレーションの前提となる降雨を超える規模の降雨による氾濫、高潮及び内水による氾濫等を考慮していませんので、この洪水浸水想定区域に指定されていない区域においても浸水が発生する場合があります、想定される水深が実際の浸水深と異なる場合があります。

2 基本事項等
 (1) 作成主体 熊本県土木部河川課
 (2) 指定年月日 令和元年5月31日
 (3) 告示番号 熊本県告示第68号
 (4) 指定の根拠法令 水防法(昭和24年法律第193号)第14条第1項
 (5) 対象となる水位周知河川 坪井川水系堀川(実施区間)
 左岸:合志市須屋宇田の池の本1号橋上流端から坪井川合流点まで
 右岸:合志市須屋宇田の木の池の本1号橋上流端から坪井川合流点まで

(6) 指定の前提となる降雨 坪井川流域(基準地点 天満橋)の9時間雨量65mm
 (7) 関係市町村 熊本市、合志市、菊陽町

「この地図の作成に当たっては、国土院院長の承認を得て、同院発行の電子地形図(タイル)を使用した。(承認番号 令元情使 第158号)」

「国土院の電子地形図25000『熊本』『健軍』『植木』『肥後大津』を掲載」

