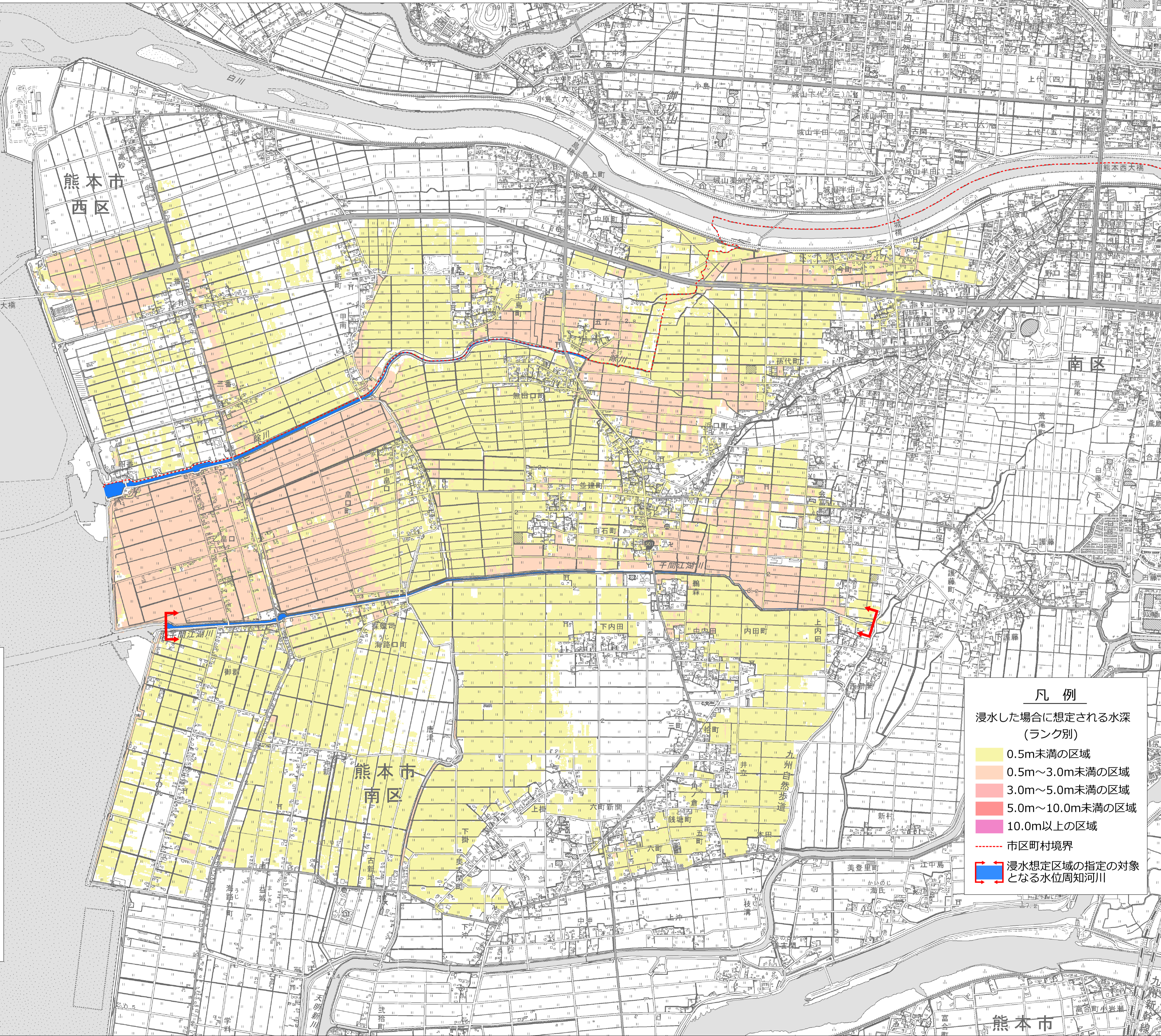
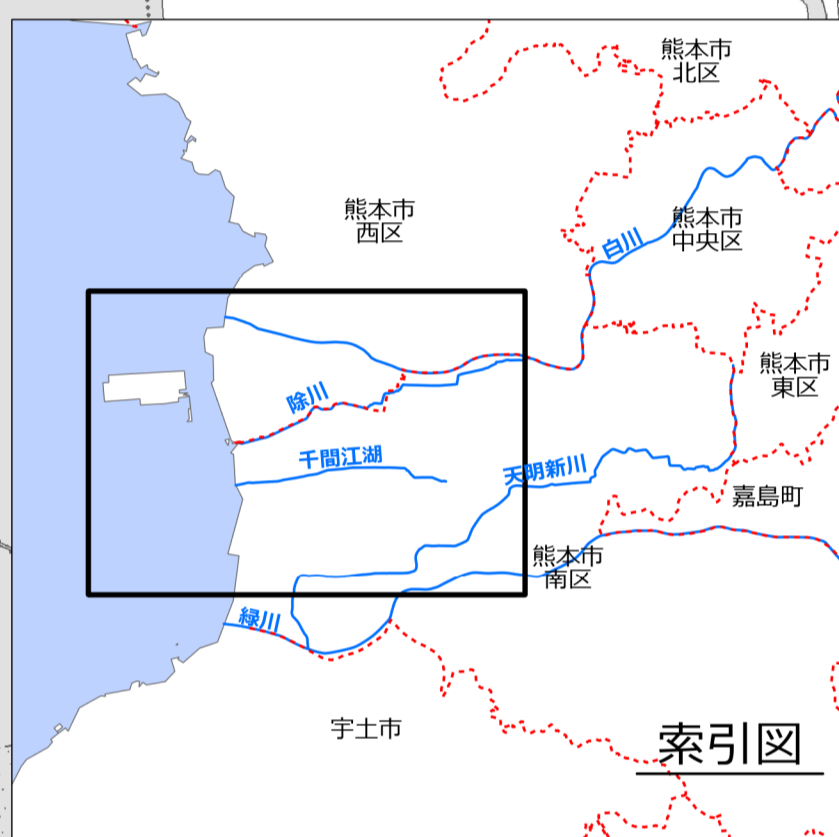
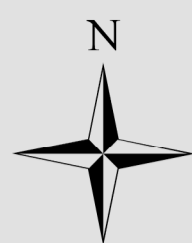


千間江湖水系千間江湖洪水浸水想定区域図(想定最大規模)



1 説明文

- この図は、千間江湖水系千間江湖の水位周知区間について、水防法の規定により指定された想定し得る最大規模の降雨による洪水浸水想定区域、浸水した場合に想定される水深を表示した図面です。
- この洪水浸水想定区域図は、指定時点の除川の河道及び洪水調節施設の整備状況を勘案して、想定し得る最大規模の降雨に伴う洪水により千間江湖が氾濫した場合の浸水の状況をシミュレーションにより予測したものです。
- なお、このシミュレーションの実施にあたっては、支川の決壊による氾濫、シミュレーションの前提となる降雨を超える規模の降雨による氾濫、高潮及び内水による氾濫等を考慮していませんので、この洪水浸水想定区域に指定されていない区域においても浸水が発生する場合や想定される水深が実際の浸水深と異なる場合があります。

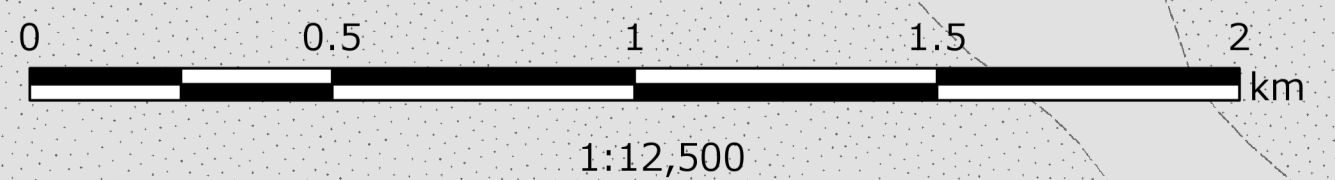
2 基本事項等

(1) 作成主体	熊本県土木部河川課
(2) 指定年月日	令和元年5月31日
(3) 告示番号	熊本県告示第68号
(4) 指定の根拠法令	水防法(昭和24年法律第193号)第14条第1項
(5) 対象となる水位周知河川(実施区間)	千間江湖水系千間江湖
	左岸：熊本市南区会富町字土井428番地先の農免道路の県管理上流端から六香港樋門前20米まで
	右岸：熊本市南区会富町字土井428番地先の農免道路の県管理上流端から六香港樋門前20米まで
(6) 指定の前提となる降雨	千間江湖の6時間総雨量645mm
(7) 関係市町村	熊本市
(8) その他計算条件等	氾濫計算に除川からの越水を考慮する。

凡例

浸水した場合に想定される水深(ランク別)

- 0.5m未満の区域
- 0.5m～3.0m未満の区域
- 3.0m～5.0m未満の区域
- 5.0m～10.0m未満の区域
- 10.0m以上の区域
- 市区町村境界
- 浸水想定区域の指定の対象となる水位周知河川



熊本市