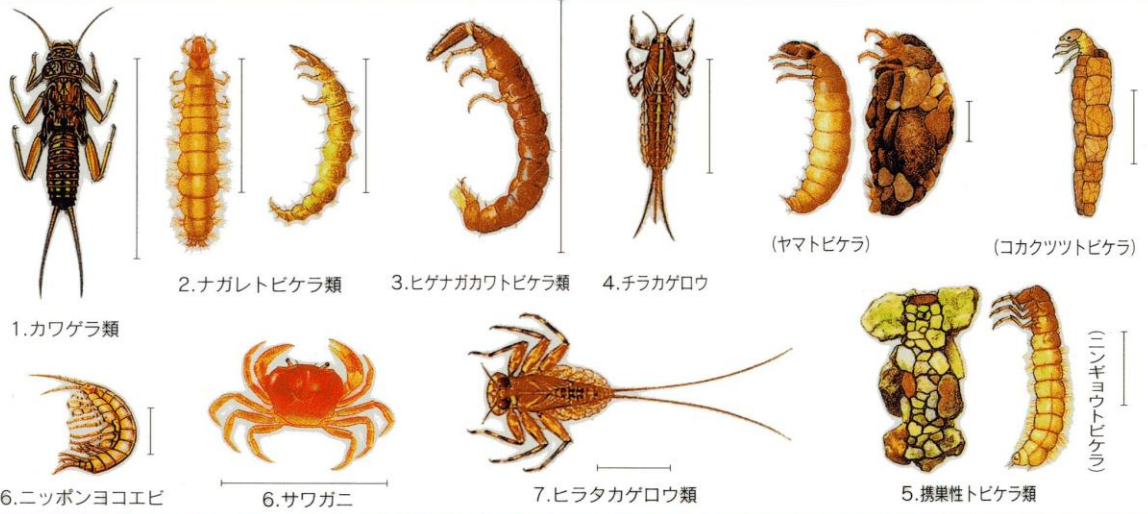


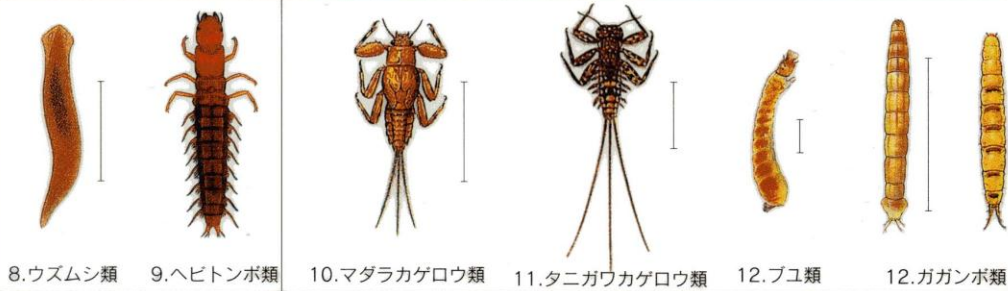
川の中の生きものを調べてみよう

指し 標 生 物

I 快適な水環境



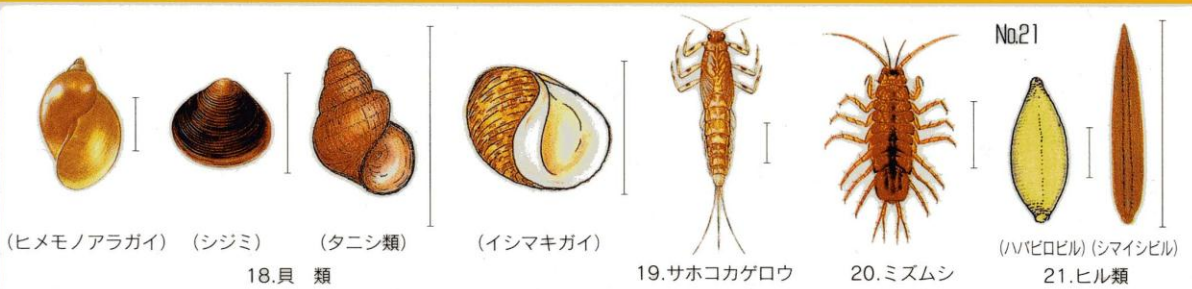
II 親しめる水環境



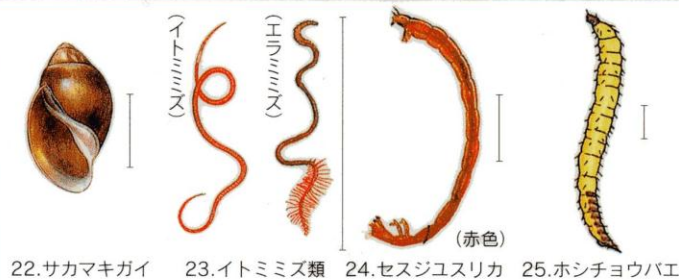
III 不快を感じない水環境



IV 多少不快な水環境



V 不快な水環境



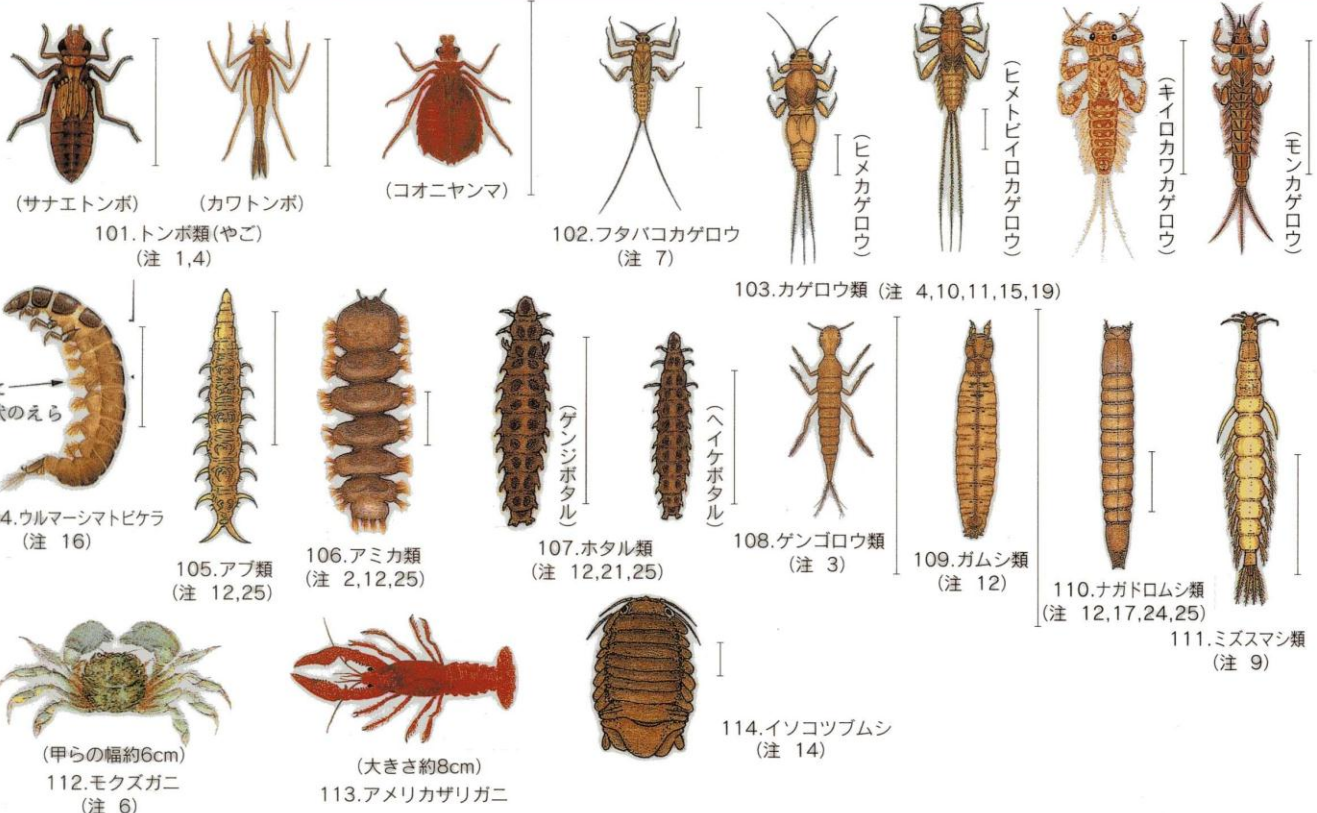
指標生物

水や川底などのきれいな所と汚れている所では、その程度に応じてそれぞれ異なった生物が住んでいます。たくさんいる生物の中から「水や川底の汚れなどと深い関係を持って生息している」「どこにでもいる」「簡単に採取できる」として選ばれた生物を指標生物といいます。このことを利用して、そこに住んでいる生物を観察して、逆に水や川底などのきれいさを知ることができます。

実物の大きさの目安

指標生物以外の生物

(注) は間違いやすい指標生物の番号



水生昆虫の成虫

川の中に住む昆虫(水生昆虫)は、ほとんどの場合、幼虫時代を川の中で過ごし、成虫になる時、羽化して空中に飛び出します。

川辺に次のような成虫がいるかもしれません。注意して探してみてください。

(()内の数字は、その幼虫を示す。成虫は代表的な形態を示す。)



写真提供：福岡県保健環境研究所

熊本県環境生活部水環境課

tel:096-383-1111(県庁代表)