

# 熊本県感染症情報(3週)

県内170観測医の患者数(1月18日～1月24日)

	今週	前週		今週	前週
インフルエンザ	516	140	百日咳	2	1
RSウイルス感染症	104	99	ヘルパンギーナ	3	5
咽頭結膜熱	31	11	流行性耳下腺炎 (おたふくかぜ)	70	53
A群溶血性レンサ球菌 咽頭炎	103	87	急性出血性結膜炎	0	0
感染性胃腸炎	766	548	流行性角結膜炎 (はやり目)	27	38
水痘	12	8	細菌性髄膜炎	1	0
手足口病	2	9	無菌性髄膜炎	1	2
伝染性紅斑 (りんご病)	114	117	マイコプラズマ肺炎	10	7
突発性発しん	30	31	クラミジア肺炎	1	1
			感染性胃腸炎 (ロタウイルス)*	10	5

※細菌やウイルスなどが原因で起こる胃腸炎を総称する「感染性胃腸炎」とは別に、迅速検査を行って、原因がロタウイルスと診断されたものです。2013年42週から追加されました。

## 【報告数の多い疾患】

- ①感染性胃腸炎  
報告数：766件(前週：548件) 地区別：山鹿、菊池、有明      年齢別：1歳      155件(20.2%)
- ②インフルエンザ  
報告数：516件(前週：140件) 地区別：山鹿、有明、菊池      年齢別：10～14歳      60件(11.6%)
- ③伝染性紅斑  
報告数：114件(前週：117件) 地区別：菊池、宇城、熊本市      年齢別：5歳      19件(16.7%)

## 【インフルエンザが急増中です。】

第3週(1月18日～1月24日)の県内のインフルエンザの報告数(県内の80定点医療機関からの報告)は、516件(定点あたり6.45)となって注意報レベル(定点あたり10)に近づいています。前週第2週(1月11日～1月17日)の140件(定点あたり1.75)に比べ、報告数は3.7倍に急増し、8週連続で報告数は増加しています。

保健所別では、山鹿(定点あたり28.33)、有明(定点あたり13.63)地域が注意報レベルを超え、菊池(定点あたり8.88)、熊本市(定点あたり5.64)が続いています。今後、患者数が増加することが予想されますので警戒が必要です。

### (インフルエンザの予防方法)

①時間をかけた丁寧な手洗い  
流水や石けんでの手洗いは、手指についたウイルスを洗い流す効果があるといわれています。ただし、洗いやすすぎが不十分だとウイルスを完全に除去することができません。20秒以上時間をかけた丁寧な手洗いを心がけましょう。指先・手首・指の付け根は、特に丁寧に洗いましょう。さらに、手洗いの後に、アルコール消毒を行うとより効果的です。

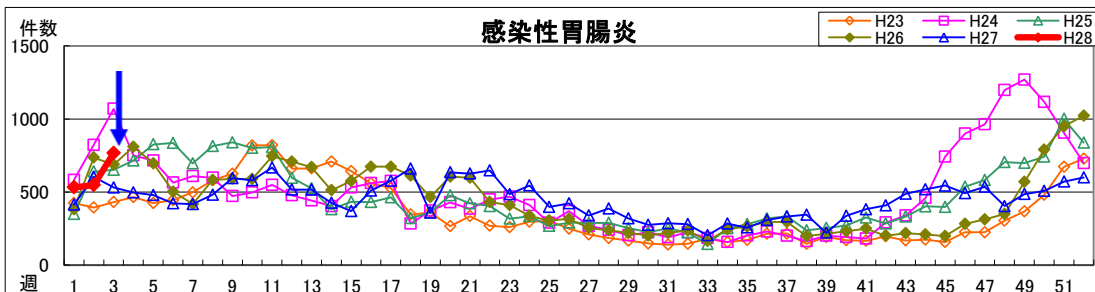


②咳エチケット  
咳やくしゃみは他の人に向けないようにしましょう。また、咳やくしゃみがでる時は、できるだけマスクをつけましょう。特に、手のひらで受け止めたときは、すぐに手を洗いましょう。マスクは、感染者がつけたほうが、感染予防効果は高いと言われています。

※熊本県のホームページ「今冬のインフルエンザ総合対策に取り組みましょう」  
[http://www.pref.kumamoto.jp/kiji\\_13799.html](http://www.pref.kumamoto.jp/kiji_13799.html)

## 【感染性胃腸炎に注意してください。】

第3週(1月18日～1月24日)の県内の感染性胃腸炎の報告数(県内の50定点医療機関からの報告)は、766件(定点あたり15.32)となって警報レベル(定点あたり20)に近づいています。保健所別では、山鹿(定点あたり46.0)、菊池(定点あたり26.2)、有明(定点あたり20.2)地域が警報レベルです。



# 熊本県感染症情報(3週)

報告期間	7週前	6週前	5週前	4週前	3週前	2週前	1週前	今週	全国3週前	全国2週前	全国1週前
	11/30~12/6	12/7~12/13	12/14~12/20	12/21~12/27	12/28~1/3	1/4~1/10	1/11~1/17	1/18~1/22	12/28~1/3	1/4~1/10	1/11~1/17
インフルエンザ	3 0.04	5 0.06	7 0.09	37 0.46	53 0.66	54 0.68	140 1.75	516 6.45	4,290 0.89	9,964 2.02	20,369 4.11
RSウイルス感染症	81 1.62	123 2.46	120 2.40	135 2.70	95 1.90	84 1.68	99 1.98	104 2.08	3,173 1.03	3,630 1.16	2,295 0.73
咽頭結膜熱	41 0.82	36 0.72	37 0.74	27 0.54	17 0.34	26 0.52	11 0.22	31 0.62	1,024 0.33	1,696 0.54	1,124 0.36
A群溶血性レンサ球菌咽頭炎	89 1.78	105 2.10	109 2.18	110 2.20	56 1.12	59 1.18	87 1.74	103 2.06	3,995 1.29	6,771 2.16	7,428 2.35
感染性胃腸炎	486 9.72	508 10.16	572 11.44	600 12.00	344 6.88	532 10.64	548 10.96	766 15.32	13,852 4.49	24,300 7.74	24,349 7.71
水痘	27 0.54	15 0.30	32 0.64	16 0.32	18 0.36	25 0.50	8 0.16	12 0.24	1,456 0.47	2,736 0.87	1,491 0.47
手足口病	20 0.40	22 0.44	8 0.16	7 0.14	2 0.04	2 0.04	9 0.18	2 0.04	136 0.04	164 0.05	129 0.04
伝染性紅斑	89 1.78	107 2.14	74 1.48	87 1.74	50 1.00	125 2.50	117 2.34	114 2.28	985 0.32	2,610 0.83	2,542 0.80
突発性発しん	29 0.58	34 0.68	23 0.46	30 0.60	21 0.42	34 0.68	31 0.62	30 0.60	645 0.21	1,239 0.39	1,432 0.45
百日咳	0 0.00	0 0.00	0 0.00	0 0.00	0 0.00	0 0.00	1 0.02	2 0.04	17 0.01	41 0.01	37 0.01
ヘルパンギーナ	8 0.16	6 0.12	7 0.14	5 0.10	5 0.10	1 0.02	5 0.10	3 0.06	44 0.01	45 0.01	65 0.02
流行性耳下腺炎	53 1.06	49 0.98	55 1.10	57 1.14	57 1.14	109 2.18	53 1.06	70 1.40	1,715 0.56	3,771 1.20	2,793 0.88
急性出血性結膜炎	0 0.00	0 0.00	0 0.00	0 0.00	0 0.00	0 0.00	0 0.00	0 0.00	5 0.01	9 0.01	10 0.01
流行性角結膜炎	29 3.22	21 2.33	25 2.78	29 3.22	12 1.33	36 4.00	38 4.22	27 3.00	262 0.39	689 1.01	504 0.73
細菌性髄膜炎	0 0.00	0 0.00	0 0.00	0 0.00	0 0.00	0 0.00	0 0.00	1 0.07	8 0.02	10 0.02	11 0.02
無菌性髄膜炎	1 0.07	0 0.00	2 0.13	1 0.07	1 0.07	1 0.07	2 0.13	1 0.07	11 0.02	15 0.03	16 0.03
マイコプラズマ肺炎	10 0.67	4 0.27	6 0.40	4 0.27	5 0.33	8 0.53	7 0.47	10 0.67	205 0.43	429 0.91	341 0.72
クラミジア肺炎	0 0.00	0 0.00	0 0.00	0 0.00	0 0.00	0 0.00	1 0.07	1 0.07	5 0.01	9 0.02	13 0.03
感染性胃腸炎(ロタウイルス)	0 0.00	2 0.13	1 0.07	5 0.33	12 0.80	3 0.20	5 0.33	10 0.67	42 0.09	55 0.12	86 0.18

※ 上段:患者数、下段:定点一医療機関当たりの患者報告数

## 【1類～5類感染症(全数把握)の報告】

報告期間	7週前	6週前	5週前	4週前	3週前	2週前	1週前	今週	累計
麻しん	0	0	0	0	0	0	0	0	0件
風しん	0	0	0	0	0	0	0	0	0件

4類感染症:レジオネラ症:1件

5類感染症:侵襲性肺炎球菌感染症:1件

## 【全国より一定点当たり2倍以上(3週連続)多い感染症】

伝染性紅斑  
流行性角結膜炎  
ヘルパンギーナ  
無菌性髄膜炎

## 【大きな流行が発生又は継続しつつある地域(保健所)】

感染性胃腸炎 : 山鹿、菊池、有明  
伝染性紅斑 : 菊池、宇城、熊本市、天草、山鹿、八代  
流行性耳下腺炎 : 山鹿

## 【病原体検査情報】

※県保健環境科学研究所で病原体検査を実施した結果を記載しています。

季節性インフルエンザではどのウイルスタイプが主流かといった傾向を示しています。

### ○インフルエンザウイルス検出状況(PCR検査結果) ※2015/2016シーズン(9/1~)の累計

	季節性 H1pdm (インフルエンザH1N1 2009)	H1 (ソ連型)	H3 (香港型)	B型
(昨シーズン累計)	0件	0件	1件	0件
	1件	0件	75件	13件

### ○呼吸器疾患病原体検出状況 ※第1週(H28.1/4~)からの累計

ライノウイルス	RSウイルス	パラインフルエンザウイルス	ヒトメタニューモウイルス	コロナウイルス	エンテロウイルス
8件 (75件)	5件 (27件)	1件 (19件)	1件 (9件)	1件 (22件)	0件 (14件)
アデノウイルス	その他				
1件 (7件)	0件 (8件)				

(※カッコ内は昨シーズン累計)

### ○感染性胃腸炎病原体検出状況 ※第1週(H28.1/4~)からの累計

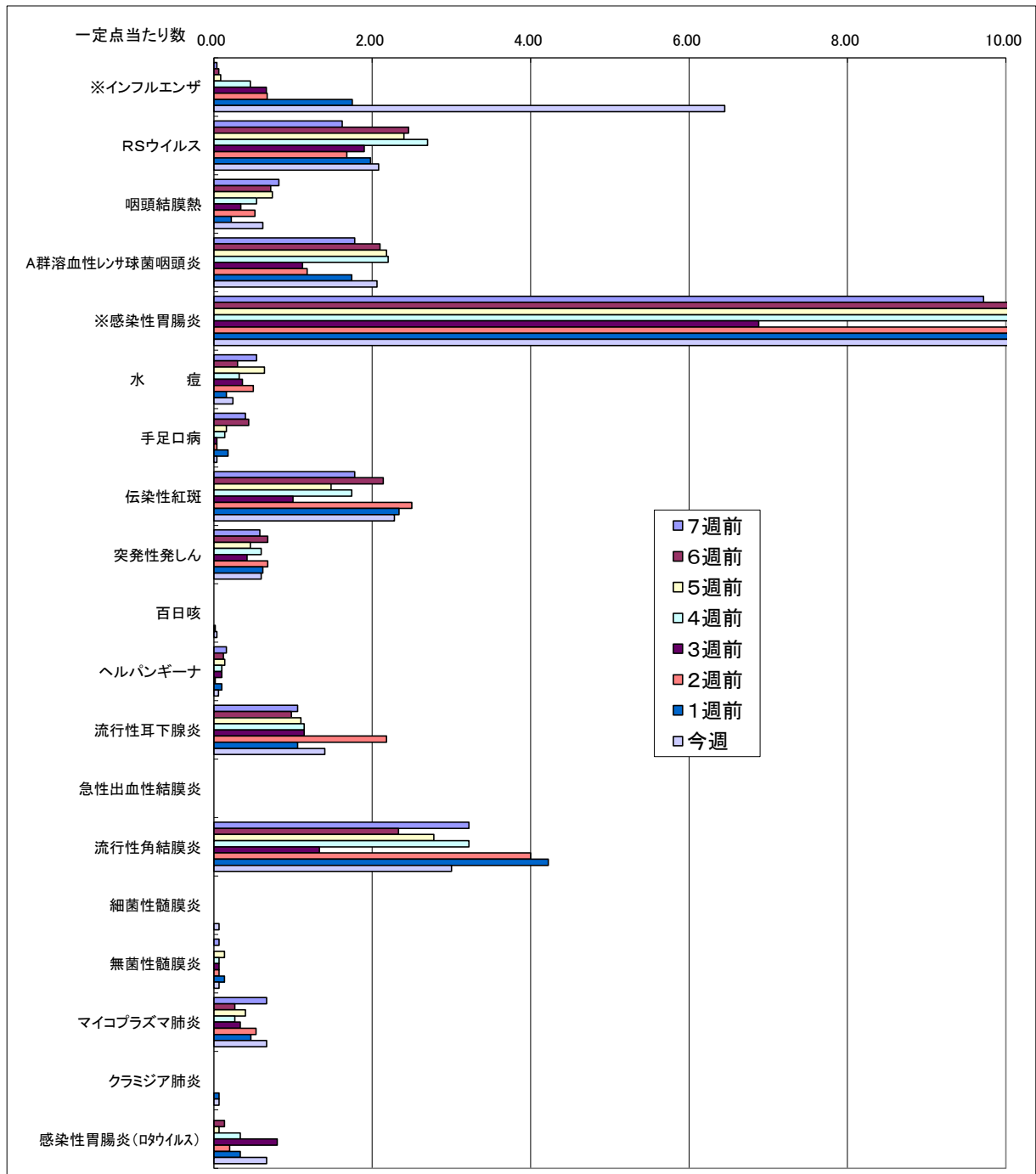
ノロウイルス	サボウイルス	ロタウイルス	アストロウイルス	アデノウイルス	その他
4件 (18件)	0件 (0件)	0件 (2件)	0件 (0件)	0件 (2件)	0件 (7件)

(※カッコ内は昨シーズン累計)

【お知らせ:2月11日(木)休日にとまなう週報の還元予定の変更について】

第5週(2月1日~2月7日)分 :2月12日(金)午前中

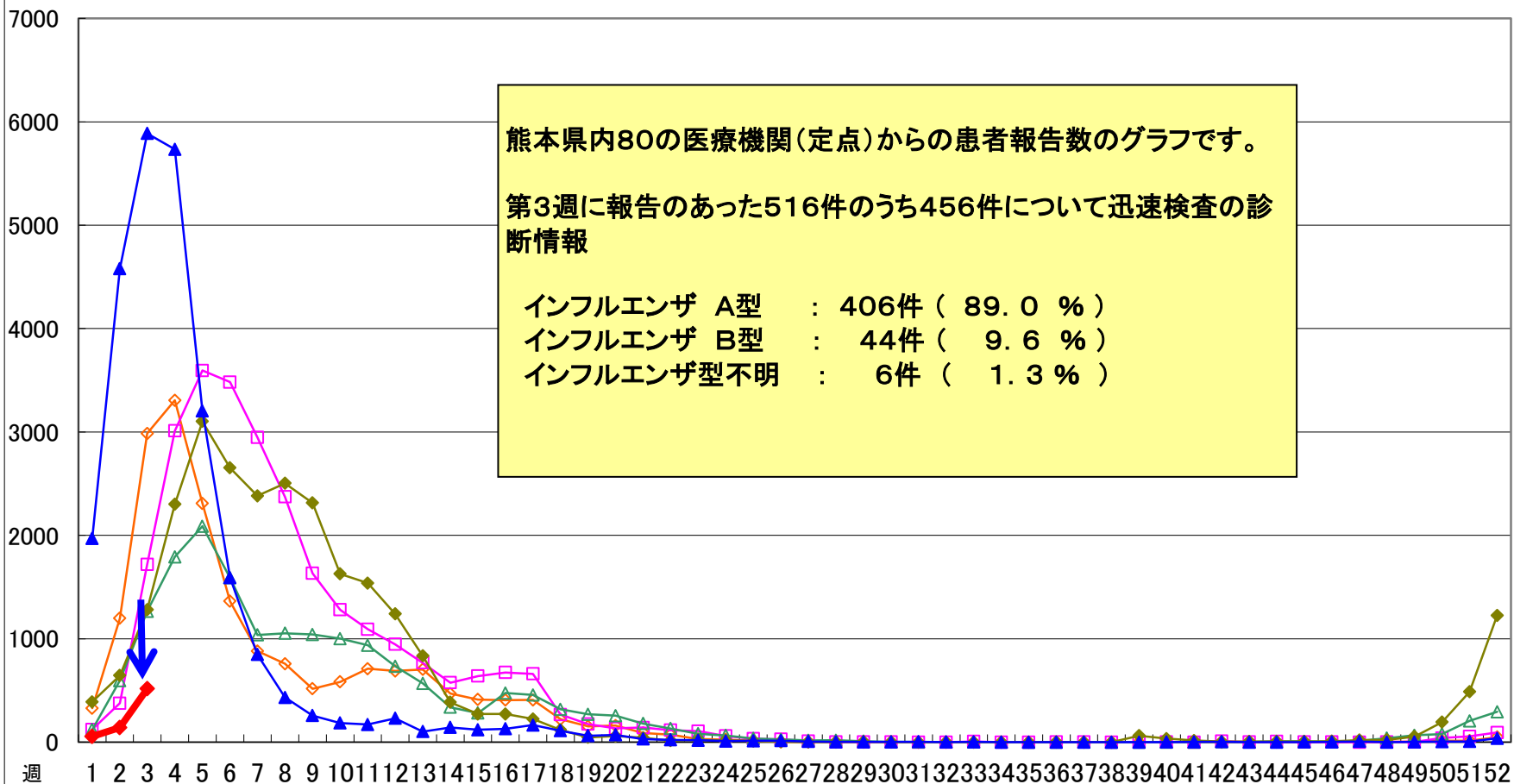
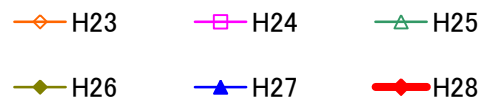
### 一定点当たり週別発生状況の推移



※一定点当たりの数値が10.00を超えた場合の推移は前の表で確認してください。

# インフルエンザ

第3週(1月18日~1月24日)



# インフルエンザ

第3週(1月18日~1月24日)

- H22~23 (orange triangle)
- H23~24 (pink circle)
- H24~25 (green diamond)
- H25~26 (purple diamond)
- H26~27 (blue square)
- H27~28 (red diamond)

件

7000

6000

5000

4000

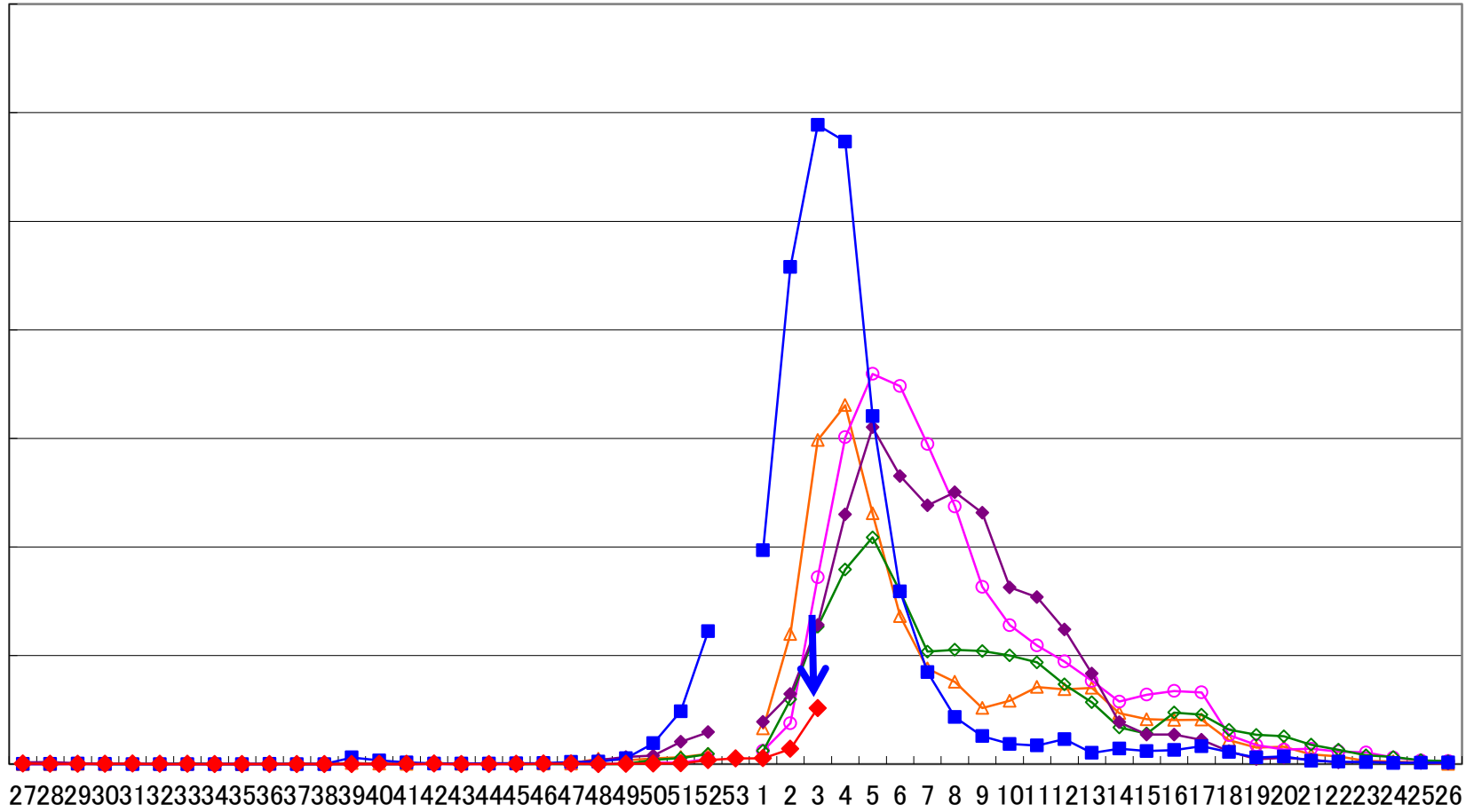
3000

2000

1000

0

週



保健所別発生状況 (インフルエンザ・小児科・眼科・基幹定点)

3週

	保健所名	インフルエンザ	RSウイルス感染症	咽頭結膜熱	A群溶血性連鎖球菌咽頭炎	感染性胃腸炎	水痘	手足口病	伝染性紅斑	突発性発しん	百日咳	ヘルパンギーナ	流行性耳下腺炎	急性出血性結膜炎	流行性角結膜炎	細菌性髄膜炎	無菌性髄膜炎	マイコプラズマ肺炎	クラミジア肺炎	感染性胃腸炎(ロタウイルス)
1	熊本市保健所	141	17	12	29	169	4		46	4			10		22	1	1	6	1	9
2	山鹿保健所	85	1			92	1		3				10	*	*		0	0		
3	菊池保健所	71	29	12	4	131	3		31	6	2	2	11		1		0	0		
4	阿蘇保健所	5				5								*	*		0	0		
5	御船保健所	17				45			2				2	*	*		0	0		
6	八代保健所	5	3		4	76			4	3			1		1		0	0		
7	水俣保健所	15	2	3	4	16	1		2					*	*		0	3		
8	人吉保健所	9	35		3	18			4	2			7	*	*		0	1		
9	有明保健所	109	7	2	3	101	1		3	5			14		2		0	0		1
10	宇城保健所	28	8		6	53			12	4			14	*	*		0	0		
11	天草保健所	31	2	2	50	60	2	2	7	6		1	1		1		0	0		
	計	516	104	31	103	766	12	2	114	30	2	3	70	0	27	1	1	10	1	10

保健所別一定点当り患者報告数

	保健所名	インフルエンザ	RSウイルス感染症	咽頭結膜熱	A群溶血性連鎖球菌咽頭炎	感染性胃腸炎	水痘	手足口病	伝染性紅斑	突発性発しん	百日咳	ヘルパンギーナ	流行性耳下腺炎	急性出血性結膜炎	流行性角結膜炎	細菌性髄膜炎	無菌性髄膜炎	マイコプラズマ肺炎	クラミジア肺炎	感染性胃腸炎(ロタウイルス)
1	熊本市保健所	5.64	1.06	0.75	1.81	10.56	0.25	0.00	2.88	0.25	0.00	0.00	0.63	0.00	4.40	0.20	0.20	1.20	0.20	1.80
2	山鹿保健所	28.33	0.50	0.00	0.00	46.00	0.50	0.00	1.50	0.00	0.00	0.00	5.00	*	*	0.00	0.00	0.00	0.00	0.00
3	菊池保健所	8.88	5.80	2.40	0.80	26.20	0.60	0.00	6.20	1.20	0.40	0.40	2.20	0.00	1.00	0.00	0.00	0.00	0.00	0.00
4	阿蘇保健所	1.67	0.00	0.00	0.00	2.50	0.00	0.00	0.00	0.00	0.00	0.00	0.00	*	*	0.00	0.00	0.00	0.00	0.00
5	御船保健所	3.40	0.00	0.00	0.00	15.00	0.00	0.00	0.67	0.00	0.00	0.00	0.67	*	*	0.00	0.00	0.00	0.00	0.00
6	八代保健所	0.71	0.75	0.00	1.00	19.00	0.00	0.00	1.00	0.75	0.00	0.00	0.25	0.00	1.00	0.00	0.00	0.00	0.00	0.00
7	水俣保健所	5.00	1.00	1.50	2.00	8.00	0.50	0.00	1.00	0.00	0.00	0.00	0.00	*	*	0.00	0.00	3.00	0.00	0.00
8	人吉保健所	1.80	11.67	0.00	1.00	6.00	0.00	0.00	1.33	0.67	0.00	0.00	2.33	*	*	0.00	0.00	1.00	0.00	0.00
9	有明保健所	13.63	1.40	0.40	0.60	20.20	0.20	0.00	0.60	1.00	0.00	0.00	2.80	0.00	2.00	0.00	0.00	0.00	0.00	1.00
10	宇城保健所	4.67	2.00	0.00	1.50	13.25	0.00	0.00	3.00	1.00	0.00	0.00	3.50	*	*	0.00	0.00	0.00	0.00	0.00
11	天草保健所	4.43	0.50	0.50	12.50	15.00	0.50	0.50	1.75	1.50	0.00	0.25	0.25	0.00	1.00	0.00	0.00	0.00	0.00	0.00
	平均	6.45	2.08	0.62	2.06	15.32	0.24	0.04	2.28	0.60	0.04	0.06	1.40	0.00	3.00	0.07	0.07	0.67	0.07	0.67

