

熊本県感染症情報 (第52週)

県内170観測医の患者数 12/26~1/1

	今週	前週
インフルエンザ	326	324
RSウイルス感染症	55	39
咽頭結膜熱	23	28
A群溶血性レンサ球菌咽頭炎	87	106
感染性胃腸炎	689	843
水痘	45	41
手足口病	47	63
伝染性紅斑(りんご病)	5	2
突発性発しん	22	31

	今週	前週
百日咳	1	0
ヘルパンギーナ	19	26
流行性耳下腺炎(おたふくかぜ)	63	101
急性出血性結膜炎	0	1
流行性角結膜炎(はやり目)	9	25
細菌性髄膜炎	0	0
無菌性髄膜炎	0	1
マイコプラズマ肺炎	14	8
クラミジア肺炎	0	1
感染性胃腸炎(ロタウイルス)※	0	0

※細菌やウイルスなどが原因で起こる胃腸炎を総称する「感染性胃腸炎」とは別に、迅速検査を行って、原因がロタウイルスと診断されたものです。2013年42週から追加されました。

【報告数の多い疾患】

- ① 感染性胃腸炎
報告数: 689件 (前週: 843件) 地区別: 有明、山鹿、菊池 年齢別: 2歳 80件 (11.6%)
- ② インフルエンザ
報告数: 326件 (前週: 324件) 地区別: 阿蘇、山鹿、菊池 年齢別: 10-14歳 41件 (12.6%)
- ③ A群溶血性レンサ球菌咽頭炎
報告数: 87件 (前週: 106件) 地区別: 菊池、宇城、有明 年齢別: 6歳 14件 (16.1%)

【インフルエンザに注意しましょう】

第52週(12月26日~1月1日)の県内のインフルエンザ報告数(県内の80定点医療機関からの報告)は、326件(定点あたり4.08)であり、前週第51週(12月19日~12月25日)の324件(定点あたり4.05)に比べ、報告数は横ばいですが、3週連続で増加しています。(流行入り基準: 定点あたり1.0、注意報レベル基準: 定点あたり10、警報レベル基準: 定点あたり30、警報解除基準: 定点あたり10) 保健所別では、阿蘇(定点あたり8.67)、山鹿(定点あたり8.33)、菊池(定点あたり4.50)、有明(定点あたり4.38)、天草(定点あたり4.29)、水俣(定点あたり4.00)、熊本市(定点あたり3.84)、人吉(定点あたり3.80)、宇城(定点あたり3.33)、御船(定点あたり2.80)、八代(定点あたり1.86)と県内すべての地域が流行開始の目安を超えています。今後、患者数が増加することが予想されますので警戒が必要です。

インフルエンザはインフルエンザウイルスを原因とする急性気道感染症です。おおむね1~3日を潜伏期間とし、38℃以上の発熱、頭痛、関節痛、筋肉痛などの症状が突然現れます。下痢や嘔吐など消化器症状が見られる場合もあり、通常のかぜに比べて全身症状が強く出やすいことを特徴とします。お子様ではまれに急性脳症を、ご高齢の方や免疫力の低下している方では肺炎を伴うなど重症になることがあり、亡くなる方の報告もあります。

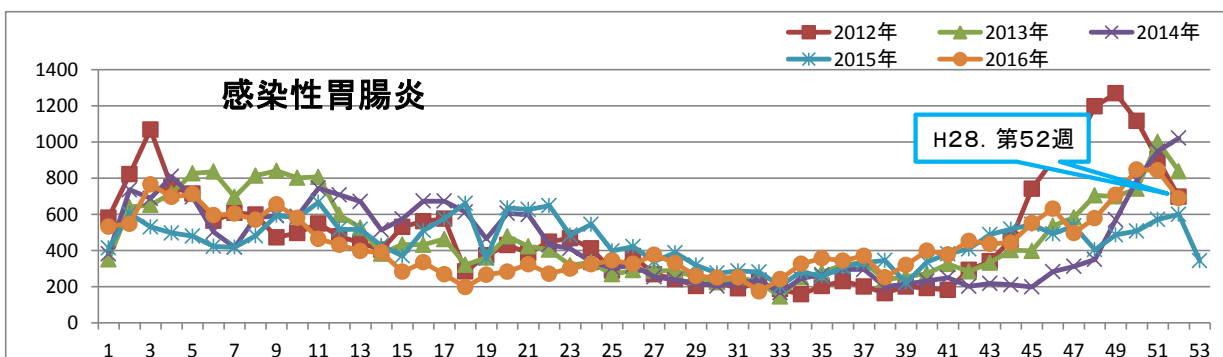
例年、インフルエンザはこれから増加し始め、1月から2月にかけてピークを迎えます。インフルエンザを予防する有効な方法としては、①予防接種、②飛沫感染対策としての咳エチケット、③外出後の丁寧な手洗いが挙げられますので予防対策をしっかり行いましょう。

※熊本県のホームページ「今冬のインフルエンザ総合対策に取り組みましょう」 http://www.pref.kumamoto.jp/kiji_17785.html

【引き続き感染性胃腸炎に注意しましょう】

今週の感染性胃腸炎の報告数(県内の50定点医療機関からの報告)は689件(1定点あたり: 13.78)で、前週に比べ報告数は減少しています。しかしながら、有明(定点あたり: 34.00)、山鹿(定点あたり: 28.50)、菊池(定点あたり: 24.40)、八代(定点あたり: 15.00)で警報レベルです(警報開始基準: 20.0、警報解除基準: 12.0)。

冬場に流行する感染性胃腸炎の原因の多くは、ウイルスによるものです。特にノロウイルスは感染力が強く、少量でも発症するのが特徴です。ノロウイルスによる感染性胃腸炎はヒトからヒトへの感染と、汚染された食品を介しておこる食中毒に分けられます。感染から発症までの期間は24~48時間で、主な症状は吐き気、嘔吐、下痢、腹痛、微熱です。通常、これらの症状が1~2日間続いた後に治癒しますが、小さなお子様やご高齢の方などでは重症化することがありますので、特に注意が必要です。なお、ノロウイルスについては有効なワクチンがなく、治療は対症療法に限られます。



熊本県感染症情報（第52週）

報告期間	第45週	第46週	第47週	第48週	第49週	第50週	第51週	第52週	第49週	第50週	第51週
	7週前	6週前	5週前	4週前	3週前	2週前	1週前	今週	全国3週前	全国2週前	全国1週前
	11/7~11/13	11/14~11/20	11/21~11/27	11/28~12/4	12/5~12/11	12/12~12/18	12/19~12/25	12/26~1/1	12/5~12/11	12/12~12/18	12/19~12/25
インフルエンザ	36 0.45	38 0.48	49 0.61	71 0.89	71 0.89	127 1.59	324 4.05	326 4.08	16,404 3.31	24,857 5.02	41,428 8.38
RSウイルス感染症	80 1.60	63 1.26	60 1.20	76 1.52	103 2.06	61 1.22	39 0.78	55 1.10	2,950 0.93	2,507 0.79	2,217 0.70
咽頭結膜熱	11 0.22	10 0.20	18 0.36	16 0.32	30 0.60	52 1.04	28 0.56	23 0.46	1,471 0.46	1,616 0.51	1,522 0.48
A群溶血性レンサ球菌	57 1.14	91 1.82	54 1.08	86 1.72	97 1.94	101 2.02	106 2.12	87 1.74	8,109 2.56	8,595 2.72	7,432 2.36
咽頭炎	551 11.02	631 12.62	497 9.94	579 11.58	708 14.16	848 16.96	843 16.86	689 13.78	61,547 19.45	66,015 20.89	54,503 17.28
水痘	23 0.46	33 0.66	30 0.60	31 0.62	45 0.90	41 0.82	41 0.82	45 0.90	2,044 0.65	2,047 0.65	1,902 0.6
手足口病	136 2.72	124 2.48	114 2.28	78 1.56	75 1.50	84 1.68	63 1.26	47 0.94	1,637 0.52	1,371 0.43	1,222 0.39
伝染性紅斑	4 0.08	2 0.04	6 0.12	1 0.02	2 0.04	2 0.04	2 0.04	2 0.10	5 0.13	410 0.13	420 0.13
突発性発しん	28 0.56	27 0.54	25 0.50	34 0.68	26 0.52	33 0.66	31 0.62	22 0.44	1,196 0.38	1,250 0.40	1,207 0.38
百日咳	0 0.00	0 0.00	1 0.02	0 0.00	2 0.04	2 0.04	1 0.02	0 0.00	1 0.02	56 0.01	35 0.01
ヘルパンギーナ	16 0.32	30 0.60	38 0.76	28 0.56	23 0.46	23 0.46	26 0.52	19 0.38	291 0.09	271 0.09	212 0.07
流行性耳下腺炎	82 1.64	68 1.36	77 1.54	82 1.64	70 1.40	65 1.30	101 2.02	63 1.26	3,129 0.99	3,056 0.97	2,778 0.88
急性出血性結膜炎	0 0.00	0 0.00	0 0.00	0 0.00	1 0.11	3 0.33	1 0.11	0 0.00	8 0.01	10 0.01	9 0.01
流行性角結膜炎	41 4.56	26 2.89	33 3.67	28 3.11	21 2.33	25 2.78	25 2.78	9 1.00	467 0.67	495 0.71	477 0.69
細菌性髄膜炎	0 0.00	0 0.00	0 0.00	0 0.00	0 0.00	1 0.07	0 0.00	0 0.00	7 0.01	2 0.00	5 0.01
無菌性髄膜炎	1 0.07	0 0.00	1 0.07	2 0.13	1 0.07	0 0.00	1 0.07	0 0.00	15 0.03	24 0.05	12 0.03
マイコプラズマ肺炎	12 0.80	13 0.87	10 0.67	8 0.53	10 0.67	10 0.67	8 0.53	14 0.93	573 1.21	477 1.01	396 0.84
クラミジア肺炎	0 0.00	0 0.00	0 0.00	0 0.00	0 0.00	0 0.00	1 0.07	0 0.00	5 0.01	9 0.02	10 0.02
感染性胃腸炎(ロタウイルス)	2 0.13	0 0.00	0 0.00	0 0.00	0 0.00	0 0.00	0 0.00	0 0.00	25 0.05	26 0.06	26 0.05

※ 上段：患者数、下段：定点一医療機関当たりの患者報告数

【1類～5類感染症(全数把握)の報告】

報告期間	7週前	6週前	5週前	4週前	3週前	2週前	1週前	今週
麻疹	0	0	0	0	0	0	0	0
風しん	0	0	0	0	0	0	0	0

4類感染症：レジオネラ症：2件

【全国より一定点当たり2倍以上(3週連続)多い感染症】

(※全国の流行状況の情報還元には時間差があるため、全国の情報は1週前までの内容になります。)

手足口病
ヘルパンギーナ
流行性角結膜炎

【大きな流行が発生又は継続しつつある地域(保健所)】

感染性胃腸炎：有明、山鹿、菊池、八代
手足口病：菊池
流行性耳下腺炎：八代

【病原体検査情報】

※県保健環境科学研究所で病原体検査を実施した結果を記載しています。

季節性インフルエンザではどのウイルスタイプが主流かといった傾向を示しています。

○インフルエンザウイルス検出状況(PCR検査結果) ※2016/2017シーズン(H28.9/5～)の累計

	季節性 H1pdm (インフルエンザH1N1 2009)	H1 (ソ連型)	H3 (香港型)	B型
(昨シーズン累計)	0件	0件	5件	0件
	36件	0件	1件	19件

○呼吸器疾患病原体検出状況 ※第1週(H28.1/4～)からの累計

ライノウイルス	RSウイルス	パラインフルエンザウイルス	ヒトメタニューモウイルス	コロナウイルス	エンテロウイルス
48件 (75件)	26件 (27件)	2件 (19件)	18件 (9件)	4件 (22件)	7件 (14件)
アデノウイルス	その他				
1件 (7件)	6件 (8件)				

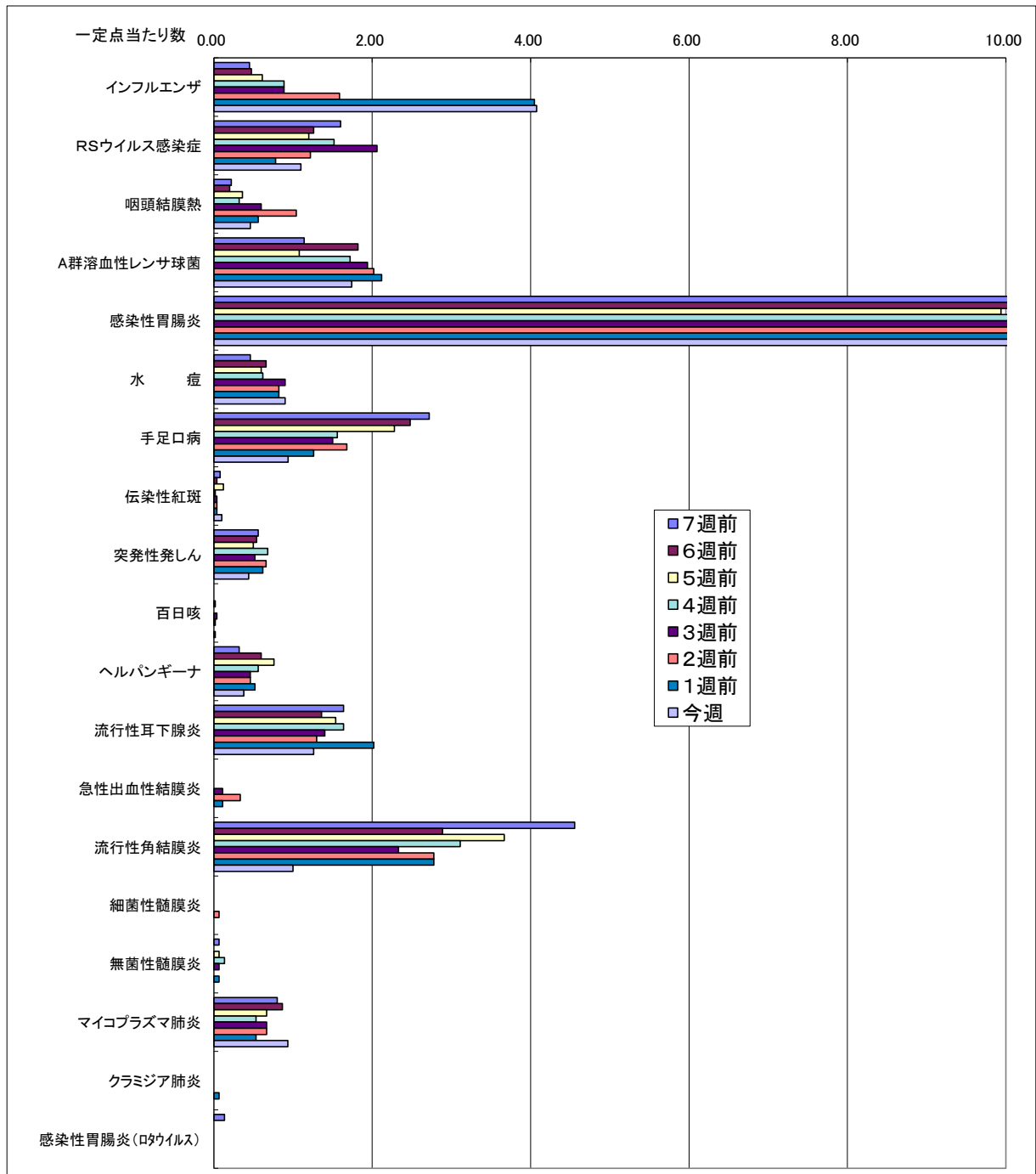
(※カッコ内は昨シーズン累計)

○感染性胃腸炎病原体検出状況 ※第1週(H28.1/4～)からの累計

ノロウイルス	サボウイルス	ロタウイルス	アストロウイルス	アデノウイルス	その他
20件 (18件)	8件 (0件)	11件 (2件)	1件 (0件)	5件 (2件)	2件 (7件)

(※カッコ内は昨シーズン累計)

一定点当たり週別発生状況の推移



※一定点当たりの数値が10.00を超えた場合の推移は前の表で確認してください。

インフルエンザ

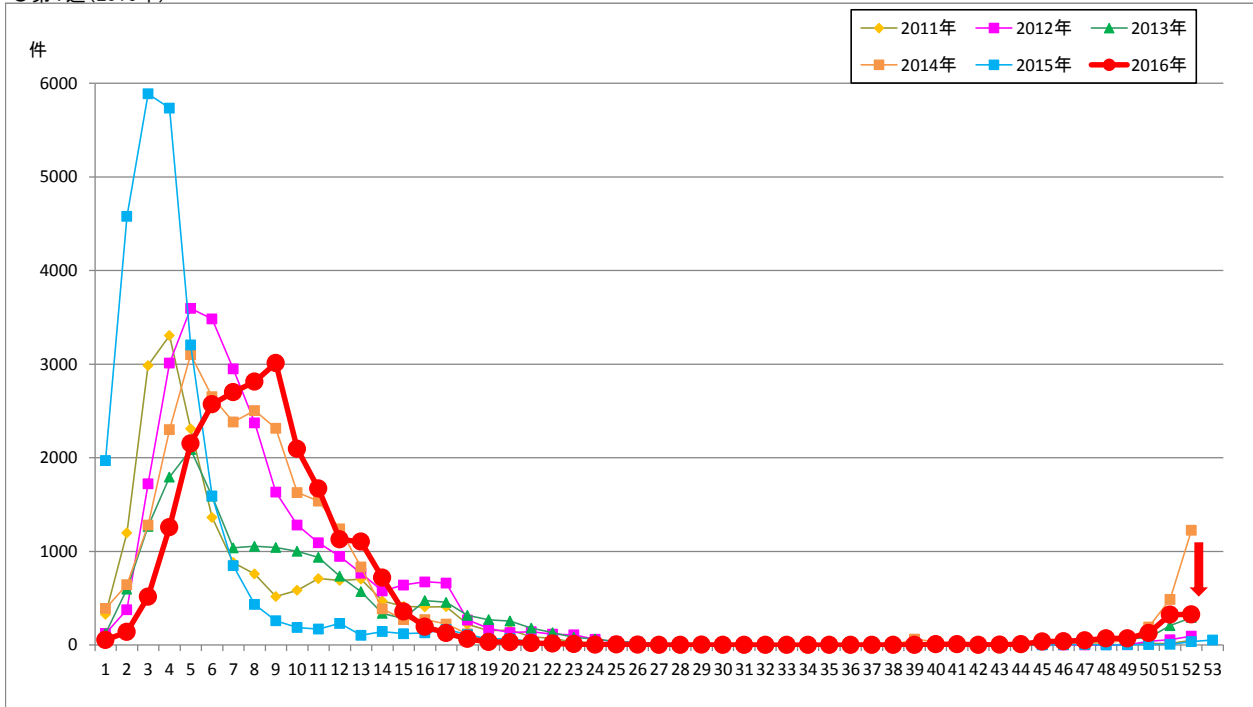
第52週 12/26～1/1

熊本県内80の医療機関(定点)からの患者報告数のグラフです。□

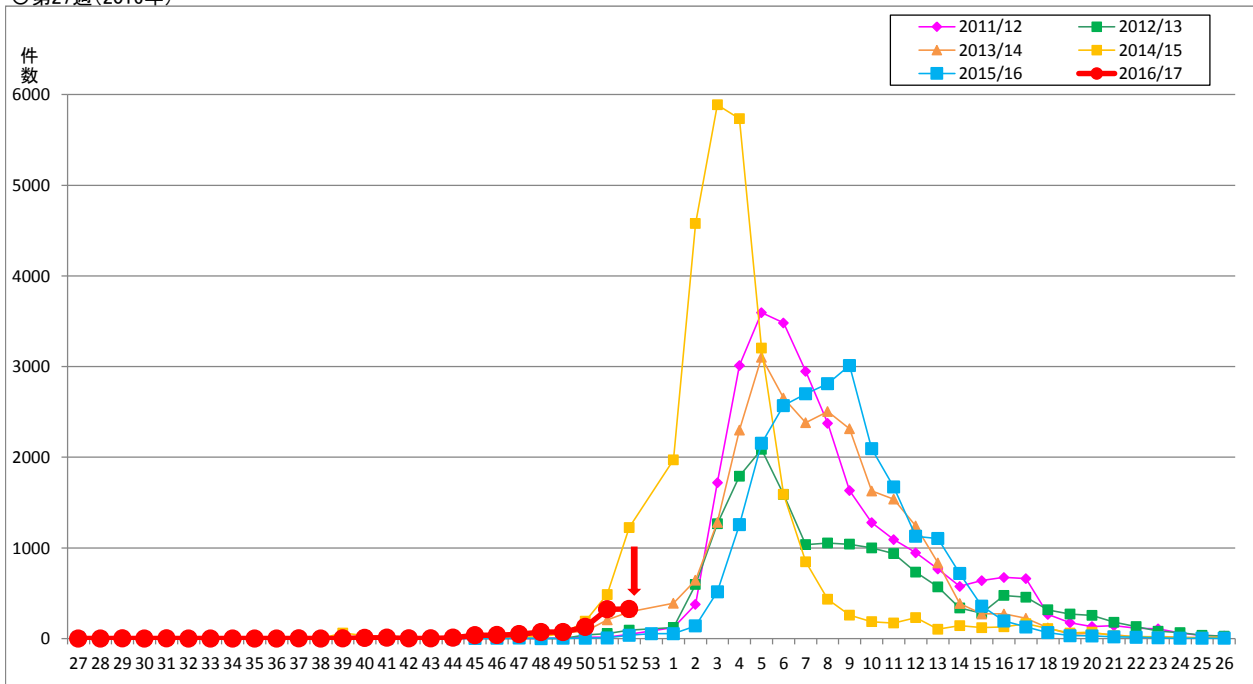
第52週に報告のあった326件のうち319件について迅速検査の検査情報

インフルエンザA型	309件	96.9%
インフルエンザB型	2件	0.6%
インフルエンザ型別不明	8件	2.5%

○第1週(2016年)～



○第27週(2016年)～



保健所別発生状況（インフルエンザ・小児科・眼科・基幹定点）

第52週

	保健所名	インフルエンザ	RSウイルス 感染症	咽頭 結膜熱	A群溶血性レ ンサ球菌咽頭 炎	感染性 胃腸炎	水痘	手足口病	伝染性 紅斑	突発性 発しん	百日咳	ヘルパン ギーナ	流行性 耳下腺炎	急性 出血性 結膜炎	流行性 角結膜炎	細菌性 髄膜炎	無菌性 髄膜炎	マイコプラズ マ 肺炎	クラミジア 肺炎	感染性 胃腸炎 (ロタウイルス)
1	熊本市保健所	96	14	10	34	148	16	11	2	7	1	1	15	0	9	0	0	7	0	0
2	山鹿保健所	25	0	0	0	57	0	3	3	0	0	0	1	0	0	0	0	0	0	0
3	菊池保健所	36	3	9	24	122	4	18	0	5	0	7	7	0	0	0	0	0	0	0
4	阿蘇保健所	26	0	0	0	4	0	0	0	0	0	0	0	0	0	0	0	0	0	0
5	御船保健所	14	0	0	0	18	0	0	0	0	0	0	4	0	0	0	0	0	0	0
6	八代保健所	13	9	0	2	60	1	1	0	4	0	2	25	0	0	0	0	0	0	0
7	水俣保健所	12	8	0	2	7	1	0	0	0	0	0	2	0	0	0	0	6	0	0
8	人吉保健所	19	14	0	0	23	7	4	0	2	0	0	5	0	0	0	0	1	0	0
9	有明保健所	35	3	3	11	170	4	4	0	3	0	1	1	0	0	0	0	0	0	0
10	宇城保健所	20	3	1	13	28	7	6	0	1	0	3	3	0	0	0	0	0	0	0
11	天草保健所	30	1	0	1	52	5	0	0	0	0	5	0	0	0	0	0	0	0	0
	計	326	55	23	87	689	45	47	5	22	1	19	63	0	9	0	0	14	0	0

保健所別一定点当り患者報告数

	保健所名	インフルエンザ	RSウイルス 感染症	咽頭 結膜熱	A群溶連菌 咽頭炎	感染性 胃腸炎	水痘	手足口病	伝染性 紅斑	突発性 発しん	百日咳	ヘルパン ギーナ	流行性 耳下腺炎	急性 出血性 結膜炎	流行性 角結膜炎	細菌性 髄膜炎	無菌性 髄膜炎	マイコプラズ マ 肺炎	クラミジア 肺炎	感染性 胃腸炎 (ロタウイルス)
1	熊本市保健所	3.84	0.88	0.63	2.13	9.25	1.00	0.69	0.13	0.44	0.06	0.06	0.94	0.00	1.80	0.00	0.00	1.40	0.00	0.00
2	山鹿保健所	8.33	0.00	0.00	0.00	28.50	0.00	1.50	1.50	0.00	0.00	0.00	0.50	-	-	0.00	0.00	0.00	0.00	0.00
3	菊池保健所	4.50	0.60	1.80	4.80	24.40	0.80	3.60	0.00	1.00	0.00	1.40	1.40	0.00	0.00	0.00	0.00	0.00	0.00	0.00
4	阿蘇保健所	8.67	0.00	0.00	0.00	2.00	0.00	0.00	0.00	0.00	0.00	0.00	0.00	-	-	0.00	0.00	0.00	0.00	0.00
5	御船保健所	2.80	0.00	0.00	0.00	6.00	0.00	0.00	0.00	0.00	0.00	0.00	1.33	-	-	0.00	0.00	0.00	0.00	0.00
6	八代保健所	1.86	2.25	0.00	0.50	15.00	0.25	0.25	0.00	1.00	0.00	0.50	6.25	0.00	0.00	0.00	0.00	0.00	0.00	0.00
7	水俣保健所	4.00	4.00	0.00	1.00	3.50	0.50	0.00	0.00	0.00	0.00	0.00	1.00	-	-	0.00	0.00	6.00	0.00	0.00
8	人吉保健所	3.80	4.67	0.00	0.00	7.67	2.33	1.33	0.00	0.67	0.00	0.00	1.67	-	-	0.00	0.00	1.00	0.00	0.00
9	有明保健所	4.38	0.60	0.60	2.20	34.00	0.80	0.80	0.00	0.60	0.00	0.20	0.20	0.00	0.00	0.00	0.00	0.00	0.00	0.00
10	宇城保健所	3.33	0.75	0.25	3.25	7.00	1.75	1.50	0.00	0.25	0.00	0.75	0.75	-	-	0.00	0.00	0.00	0.00	0.00
11	天草保健所	4.29	0.25	0.00	0.25	13.00	1.25	0.00	0.00	0.00	0.00	1.25	0.00	0.00	0.00	0.00	0.00	0.00	0.00	0.00
	平均	4.08	1.10	0.46	1.74	13.78	0.90	0.94	0.10	0.44	0.02	0.38	1.26	0.00	1.00	0.00	0.00	0.93	0.00	0.00

