

熊本県感染症情報（第30週）

県内154定点医療機関からの報告数 7/20～7/26

No.	疾患名	今週	前週
1	インフルエンザ	0	0
2	RSウイルス感染症	0	1
3	咽頭結膜熱	13	8
4	A群溶血性レンサ球菌咽頭炎	20	28
5	感染性胃腸炎	126	152
6	水痘	6	10
7	手足口病	26	18
8	伝染性紅斑（りんご病）	2	1
9	突発性発しん	52	33

No.	疾患名	今週	前週
10	ヘルパンギーナ	163	87
11	流行性耳下腺炎（おたふくかぜ）	5	3
12	急性出血性結膜炎	0	0
13	流行性角結膜炎（はやり目）	5	5
14	細菌性髄膜炎	0	0
15	無菌性髄膜炎	1	1
16	マイコプラズマ肺炎	0	0
17	クラミジア肺炎	0	0
18	感染性胃腸炎（ロウウイルス）	0	0

※各疾患別定点医療機関数			
No.1	:80	No.12、13	:9
No.2～11	:50	No.14～18	:15

【報告数の多い疾患】

※地区別：定点当たりの報告数が多い地域を順に記載

- ① ヘルパンギーナ
報告数：163件（前週：87件） 地区別：菊池、有明、八代 年齢別：1歳 78件（47.9%）
- ② 感染性胃腸炎
報告数：126件（前週：152件） 地区別：山鹿、菊池、有明 年齢別：1歳 22件（17.5%）
- ③ 突発性発しん
報告数：52件（前週：33件） 地区別：菊池、水俣、熊本 年齢別：1歳 29件（55.8%）

【ヘルパンギーナに注意しましょう】

今週（第30週）のヘルパンギーナの報告数は163件（1定点あたりの報告数3.26）で、7週連続で増加しています。保健所別では、菊池（定点あたり9.60）、有明（6.00）が警報レベルとなっています。（警報レベル基準：6.0）

ヘルパンギーナは「夏かぜ」の代表的な病気であり、ウイルスが原因でおこります。主に乳幼児がかかり、突然高熱が出て、口の中に水疱や発赤が出現し痛みを伴います。口の中の痛みなどから、食事や水分が十分にとれず、脱水になることもあります。また、合併症として、まれに髄膜炎や心筋炎が起こることがあります。食事や水分がとれない、頭痛や嘔吐、発熱が続く場合は、早めに医療機関を受診するようにしましょう。

例年、6月頃からヘルパンギーナの報告数が増加し7月～8月にピークを迎えます。今後、流行する可能性がありますので、以下の点に注意して予防に努めましょう。

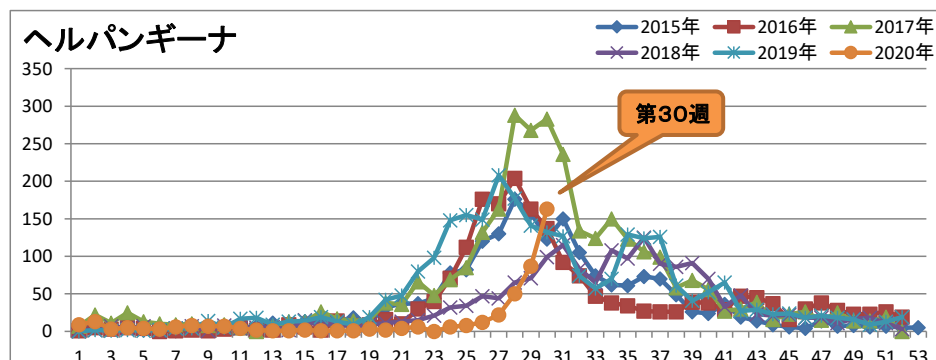
【感染経路】

- ・咳やくしゃみ、つばなどのしぶきに含まれるウイルスによって感染します（飛沫感染）。
- ・便に排出されたウイルスが手などを介し、口や眼などの粘膜に入って感染します（経口、接触感染）。



【予防のポイント】

- ・外から帰った後、食事の前、トイレの後などには20秒以上時間をかけた丁寧な手洗いを行いましょう。
- ・幼稚園、保育所や学校などの集団生活では、タオルを共用することは避けましょう。
- ・予防接種はありません。
- ・汚染された場所の消毒には、次亜塩素酸ナトリウム（塩素系漂白剤）が有効とされています。



熊本県感染症情報（第30週）

報告期間	第23週	第24週	第25週	第26週	第27週	第28週	第29週	第30週	第27週	第28週	第29週
	7週前	6週前	5週前	4週前	3週前	2週前	1週前	今週	全国3週前	全国2週前	全国1週前
	6/1～ 6/7	6/8～ 6/14	6/15～ 6/21	6/22～ 6/28	6/29～ 7/5	7/6～ 7/12	7/13～ 7/19	7/20～ 7/26	6/29～ 7/5	7/6～ 7/12	7/13～ 7/19
インフルエンザ	0	0	0	0	0	0	0	0	11	9	3
RSウイルス感染症	0.00	0.00	0.00	0.00	0.00	0.00	0.00	0.00	0	0	0
咽頭結膜熱	16	17	9	11	9	16	8	13	478	501	560
A群溶血性レンサ球菌	0.32	0.34	0.18	0.22	0.18	0.32	0.16	0.26	0.15	0.16	0.18
咽頭炎	30	34	34	33	36	47	28	20	2,926	3,130	2,976
感染性胃腸炎	0.60	0.68	0.68	0.66	0.72	0.94	0.56	0.40	0.92	0.99	0.94
水痘	108	120	115	114	125	141	152	126	6,519	6,862	7,127
手足口病	2.16	2.40	2.30	2.28	2.50	2.82	3.04	2.52	2.06	2.17	2.25
伝染性紅斑	7	3	6	7	8	8	10	6	320	383	320
突発性発しん	0.14	0.06	0.12	0.14	0.16	0.16	0.20	0.12	0.1	0.12	0.1
ヘルパンギーナ	12	17	12	20	13	29	18	26	418	436	385
急性出血性結膜炎	0.24	0.34	0.24	0.40	0.26	0.58	0.36	0.52	0.13	0.14	0.12
細菌性髄膜炎	1	1	2	0	1	2	1	2	48	59	52
無菌性髄膜炎	0.02	0.02	0.04	0.00	0.02	0.04	0.02	0.04	0.02	0.02	0.02
マイコプラズマ肺炎	54	60	51	54	40	51	33	52	1,808	1,787	1,709
クラミジア肺炎	1.08	1.20	1.02	1.08	0.80	1.02	0.66	1.04	0.57	0.57	0.54
流行性耳下腺炎	0	6	8	12	22	50	87	163	635	725	1,096
急性出血性結膜炎	0.00	0.12	0.16	0.24	0.44	1.00	1.74	3.26	0.20	0.23	0.35
流行性角結膜炎	1	4	8	4	3	5	3	5	188	189	180
細菌性髄膜炎	0.02	0.08	0.16	0.08	0.06	0.10	0.06	0.10	0.06	0.06	0.06
無菌性髄膜炎	0	0	0	0	0	0	0	0	2	8	4
マイコプラズマ肺炎	0.00	0.00	0.00	0.00	0.00	0.00	0.00	0.00	0.00	0.01	0.01
クラミジア肺炎	7	5	3	11	4	9	5	5	137	130	132
流行性角結膜炎	0.78	0.56	0.33	1.22	0.44	1.00	0.56	0.56	0.20	0.19	0.19
細菌性髄膜炎	0	0	0	1	1	0	0	0	9	9	5
無菌性髄膜炎	0.00	0.00	0.00	0.07	0.07	0.00	0.00	0.00	0.02	0.02	0.01
マイコプラズマ肺炎	0	1	0	0	1	0	1	1	16	9	11
クラミジア肺炎	0.00	0.07	0.00	0.00	0.07	0.00	0.07	0.07	0.03	0.02	0.02
流行性角結膜炎	1	0	0	0	0	1	0	0	26	25	24
クラミジア肺炎	0.07	0.00	0.00	0.00	0.00	0.07	0.00	0.00	0.05	0.05	0.05
クラミジア肺炎	0	0	0	0	0	0	0	0	1	1	1
クラミジア肺炎	0.00	0.00	0.00	0.00	0.00	0.00	0.00	0.00	0.00	0.00	0.00
感染性胃腸炎(ロタウイルス)	0	0	0	0	0	0	0	0	2	2	1
感染性胃腸炎(ロタウイルス)	0.00	0.00	0.00	0.00	0.00	0.00	0.00	0.00	0.00	0.00	0.00

※ 上段：患者数、下段：定点一医療機関当たりの患者報告数

【1類～5類感染症(全数把握)の報告】

- 3類感染症 腸管出血性大腸菌感染症：2件
(今年25件)
- 4類感染症 レジオネラ症：2件(今年18件)
- 5類感染症 侵襲性肺炎球菌感染症：1件
(今年17件)
- 梅毒：2件(今年64件)
- 百日咳：1件(今年109件)

参考

県内における腸管出血性大腸菌による感染者累計
(令和2年(2020年)7月26日現在)
令和2年(2020年) 25人(患者：14人 無症状病原体保有者：11人)
昨年同期 24人(患者：17人 無症状病原体保有者：7人)

【全国より一定点当たり2倍以上(3週連続)多い感染症】

(※全国の流行状況の情報還元には時間差があるため、全国の情報は1週間までの内容になります。)

- 手足口病
- ヘルパンギーナ
- 流行性角結膜炎

【大きな流行が発生又は継続しつつある地域(保健所)】

ヘルパンギーナ 菊池、有明

【病原体検査情報】

※県保健環境科学研究所で病原体検査を実施した結果を記載しています。

季節性インフルエンザではどのウイルスタイプが主流かといった傾向を示しています。

○インフルエンザウイルス検出状況(PCR検査結果) ※2019/20シーズン(R1.9/2～)の累計

	A型			B型
	季節性 H1pdm(AH1pdm09)	H1(ソ連型)	H3(香港型)	
(今シーズン累計)	17件	0件	0件	1件
(昨シーズン累計)	11件	0件	31件	1件

○呼吸器疾患病原体検出状況 ※第1週(R1.12/30～)からの累計

ライノウイルス	RSウイルス	パラインフルエンザウイルス	ヒトメタニューモウイルス	コロナウイルス	エンテロウイルス
5件 (20件)	4件 (5件)	2件 (7件)	0件 (7件)	5件 (3件)	0件 (1件)
アデノウイルス	その他				
1件 (2件)	42件 (2件)				

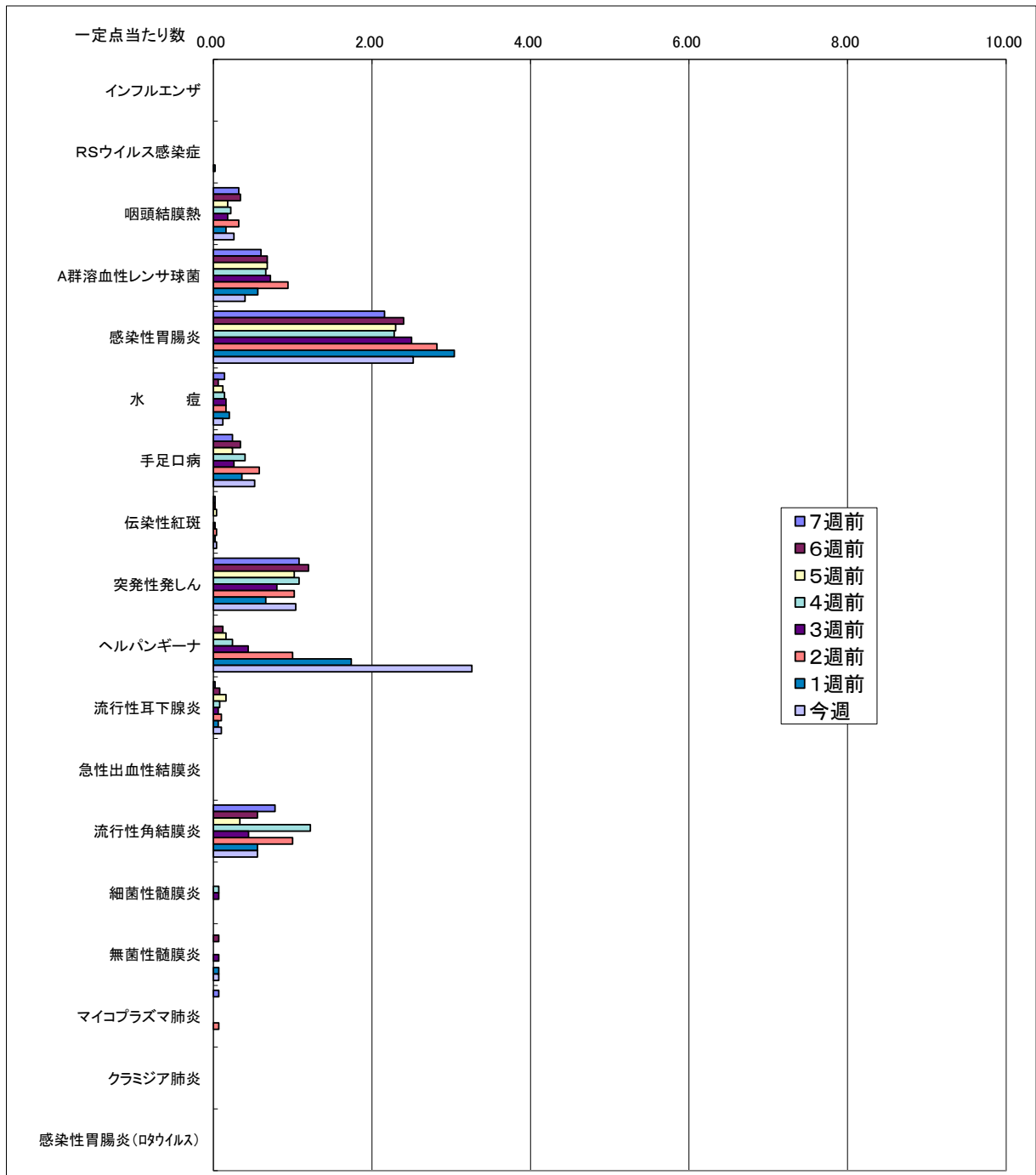
(※カッコ内は昨シーズン累計)

○感染性胃腸炎病原体検出状況 ※第1週(R1.12/30～)からの累計

ノロウイルス	サボウイルス	ロタウイルス	アストロウイルス	アデノウイルス	その他
9件 (35件)	1件 (3件)	0件 (3件)	0件 (4件)	1件 (4件)	6件 (16件)

(※カッコ内は昨シーズン累計)

一定点当たり週別発生状況の推移



※一定点当たりの数値が10.00を超えた場合の推移は前の表で確認してください。

保健所別発生状況（インフルエンザ・小児科・眼科・基幹定点）

第30週

	保健所名	インフルエンザ*	RSウイルス 感染症	咽頭 結膜熱	A群溶血性レ ンサ球菌咽頭 炎	感染性 胃腸炎	水痘	手足口病	伝染性 紅斑	突発性 発しん	ヘルパン ギーナ	流行性 耳下腺炎	急性 出血性 結膜炎	流行性 角結膜炎	細菌性 髄膜炎	無菌性 髄膜炎	マイコプラズマ 肺炎	クラミジア 肺炎	感染性 胃腸炎 (ロタウイルス)
1	熊本市保健所	0	0	6	6	20	1	5	2	23	47	0	0	5	0	1	0	0	0
2	山鹿保健所	0	0	0	0	15	0	2	0	2	6	0	0	0	0	0	0	0	0
3	菊池保健所	0	0	1	6	37	0	4	0	12	48	2	0	0	0	0	0	0	0
4	阿蘇保健所	0	0	0	0	0	0	0	0	0	0	0	0	0	0	0	0	0	0
5	御船保健所	0	0	3	1	7	0	4	0	0	3	0	0	0	0	0	0	0	0
6	八代保健所	0	0	1	1	8	0	2	0	1	19	1	0	0	0	0	0	0	0
7	水俣保健所	0	0	0	0	1	0	0	0	3	0	0	0	0	0	0	0	0	0
8	人吉保健所	0	0	0	0	3	1	0	0	0	0	0	0	0	0	0	0	0	0
9	有明保健所	0	0	1	4	15	4	3	0	6	30	2	0	0	0	0	0	0	0
10	宇城保健所	0	0	1	0	9	0	2	0	3	4	0	0	0	0	0	0	0	0
11	天草保健所	0	0	0	2	11	0	4	0	2	6	0	0	0	0	0	0	0	0
	計	0	0	13	20	126	6	26	2	52	163	5	0	5	0	1	0	0	0

保健所別一定点当り患者報告数

	保健所名	インフルエンザ*	RSウイルス 感染症	咽頭 結膜熱	A群溶連菌 咽頭炎	感染性 胃腸炎	水痘	手足口病	伝染性 紅斑	突発性 発しん	ヘルパン ギーナ	流行性 耳下腺炎	急性 出血性 結膜炎	流行性 角結膜炎	細菌性 髄膜炎	無菌性 髄膜炎	マイコプラズマ 肺炎	クラミジア 肺炎	感染性 胃腸炎 (ロタウイルス)
1	熊本市保健所	0.00	0.00	0.38	0.38	1.25	0.06	0.31	0.13	1.44	2.94	0.00	0.00	1.00	0.00	0.20	0.00	0.00	0.00
2	山鹿保健所	0.00	0.00	0.00	0.00	7.50	0.00	1.00	0.00	1.00	3.00	0.00	-	-	0.00	0.00	0.00	0.00	0.00
3	菊池保健所	0.00	0.00	0.20	1.20	7.40	0.00	0.80	0.00	2.40	9.60	0.40	0.00	0.00	0.00	0.00	0.00	0.00	0.00
4	阿蘇保健所	0.00	0.00	0.00	0.00	0.00	0.00	0.00	0.00	0.00	0.00	0.00	-	-	0.00	0.00	0.00	0.00	0.00
5	御船保健所	0.00	0.00	1.00	0.33	2.33	0.00	1.33	0.00	0.00	1.00	0.00	-	-	0.00	0.00	0.00	0.00	0.00
6	八代保健所	0.00	0.00	0.25	0.25	2.00	0.00	0.50	0.00	0.25	4.75	0.25	0.00	0.00	0.00	0.00	0.00	0.00	0.00
7	水俣保健所	0.00	0.00	0.00	0.00	0.50	0.00	0.00	0.00	1.50	0.00	0.00	-	-	0.00	0.00	0.00	0.00	0.00
8	人吉保健所	0.00	0.00	0.00	0.00	1.00	0.33	0.00	0.00	0.00	0.00	0.00	-	-	0.00	0.00	0.00	0.00	0.00
9	有明保健所	0.00	0.00	0.20	0.80	3.00	0.80	0.60	0.00	1.20	6.00	0.40	0.00	0.00	0.00	0.00	0.00	0.00	0.00
10	宇城保健所	0.00	0.00	0.25	0.00	2.25	0.00	0.50	0.00	0.75	1.00	0.00	-	-	0.00	0.00	0.00	0.00	0.00
11	天草保健所	0.00	0.00	0.00	0.50	2.75	0.00	1.00	0.00	0.50	1.50	0.00	0.00	0.00	0.00	0.00	0.00	0.00	0.00
	平均	0.00	0.00	0.26	0.40	2.52	0.12	0.52	0.04	1.04	3.26	0.10	0.00	0.56	0.00	0.07	0.00	0.00	0.00

