

Colabore com as medidas contra doenças infecciosas.

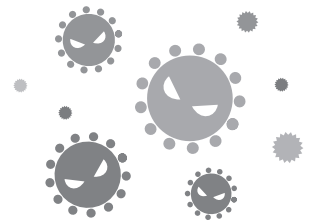
# ! ETIQUETA DA TOSSE

O princípio básico das medidas contra o novo coronavírus entre outras doenças infecciosas consiste na “lavagem das mãos” e “etiqueta da tosse inclusive uso de máscaras”.

## ■ PARA NÃO TRANSMITIR AOS OUTROS:

Quando você espirra ou tosse, os respingos podem conter vírus. Siga a seguinte etiqueta da tosse.

- **Use máscara.**
- **Cubra o nariz e a boca com lenço de papel, etc.**
- **Se o sintoma for repentino, cubra com a manga ou parte interna do casaco.**
- **Afaste-se o quanto puder das pessoas ao redor.**



## ETIQUETA DA TOSSE

### AS TRÊS ETIQUETAS DA TOSSE:



Tossir ou espirrar sem fazer nada.

Cobrir a tosse ou espirro com a mão.



Use máscara (cubra a boca e nariz)

Cubra a boca e nariz com lenço ou lenço de papel.

Cubra a boca e nariz com a manga.

•Pratique em locais com aglomeração como trem, local de trabalho, escola, etc.

### USO CORRETO DA MÁSCARA:



1 Cubra inteiramente o nariz e a boca.

2 Passe a alça de elástico pela orelha.

3 Cubra até o nariz e ajuste para que não haja frestas.

首相官邸  
Prime Minister's Office of Japan

厚生労働省  
Ministry of Health, Labour and Welfare

COVID-19 MHLW

Busca

