

# 安全・安心な暮らしをつくる

## 被災者に寄り添った住宅再建の実現

現在実施中の5つの支援策に加えて、公営住宅に入居する被災者に対し支度費用の10万円を助成する支援事業を始めます。

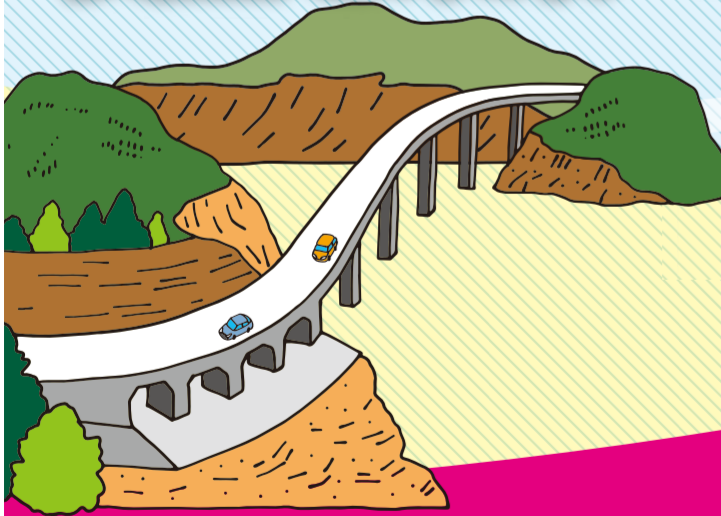
## 社会で結婚・出産・子育てを応援

結婚の希望がかない、妊娠・出産などの希望が実現するよう、市町村や企業と一体となって婚活支援や不妊対策の充実に取り組みます。



社会全体で、結婚・子育てを応援するよかボス倶楽部

## 資産を未来へつなぐ



## 阿蘇への主要アクセスルートの回復

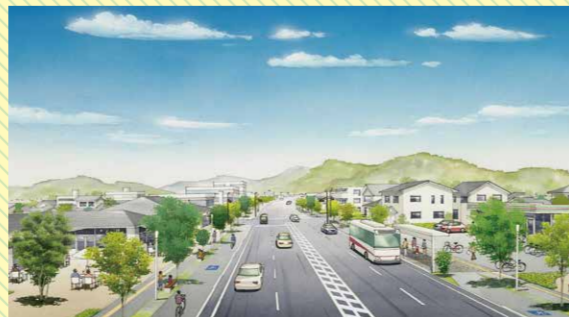
国道57号北側復旧ルートおよび国道325号阿蘇大橋ルートは、2020年度の開通目標に向けて、国や市町村と連携し進めます。



国道57号北側復旧ルート全線貫通式(2月23日)

## 未来の益城町をつくる復興まちづくり

県道熊本高森線の4車線化事業や、益城町木山地区の土地区画整理事業を進め、益城町とともに将来の発展につながる復興まちづくりに取り組みます。



県道熊本高森線の整備イメージ

## 熊本城の復旧

今年の国際スポーツ大会の開催に合わせた大天守(外観)の復旧を目指し、支援を強化します。その他、阿蘇神社をはじめ、本県の誇りである多くの文化財について着実に復旧を進め、次の世代へと継承していきます。



## 再建方法に応じたパッケージ支援

再建を望む方

自宅再建の場合

【高齢世帯】リバースモーグ制度  
①高齢者向け新型住宅ローン利子助成  
(※月々の負担1万円程度)

【全ての世帯】子育て世帯を優遇  
②自宅再建利子助成(※月々の負担2万円程度)

賃貸住宅の場合

仲介手数料礼金など  
③民間賃貸住宅初期費用助成(一律20万円)  
⑤保証人不在者への対応

公営住宅の場合

⑥公営住宅入居費助成(一律10万円)

※850万円を借り入れた場合の県の試算による。  
【お問い合わせ】熊本県すまい対策室 ☎096-333-2839

全ての世帯

④転居費用助成(一律10万円)

自宅再建



例:くまもと型復興住宅

民間賃貸住宅



公営住宅



# 未来へジャンプ! 飛躍へ!

～今年度の熊本県の主な取り組み～

県民総幸福量の最大化と熊本さらなる発展に向けて全力で取り組んでいきます。



# 世界とつながる熊本へ

## 国際スポーツイヤーがやってきた!

今年いよいよ開催するラグビーワールドカップと女子ハンドボール世界選手権大会の成功に向けて「オール熊本」で取り組みます。



【大会情報】

## 2019女子ハンドボール世界選手権大会

◆期間:11月30日(土)～12月15日(日)  
◆会場:パルクドーム熊本、アクアドームくまもと、熊本県立総合体育館、八代市総合体育館、山鹿市総合体育館

## ラグビーワールドカップ2019™ 日本大会

◆熊本開催の日程  
10月6日(日)16時45分～ フランスvsトンガ  
10月13日(日)17時15分～ ウェールズvsウルグアイ  
◆会場:熊本県民総合運動公園陸上競技場

【チケットなどのお問い合わせ】  
熊本国際スポーツ大会推進事務局  
TEL096-333-2583



## 八代港のクルーズ拠点整備

世界に開かれた八代港を目指して、国と県、ロイヤルカリビアン社と協力し、来年4月の供用開始に向けて国際クルーズ拠点の整備に取り組みます。



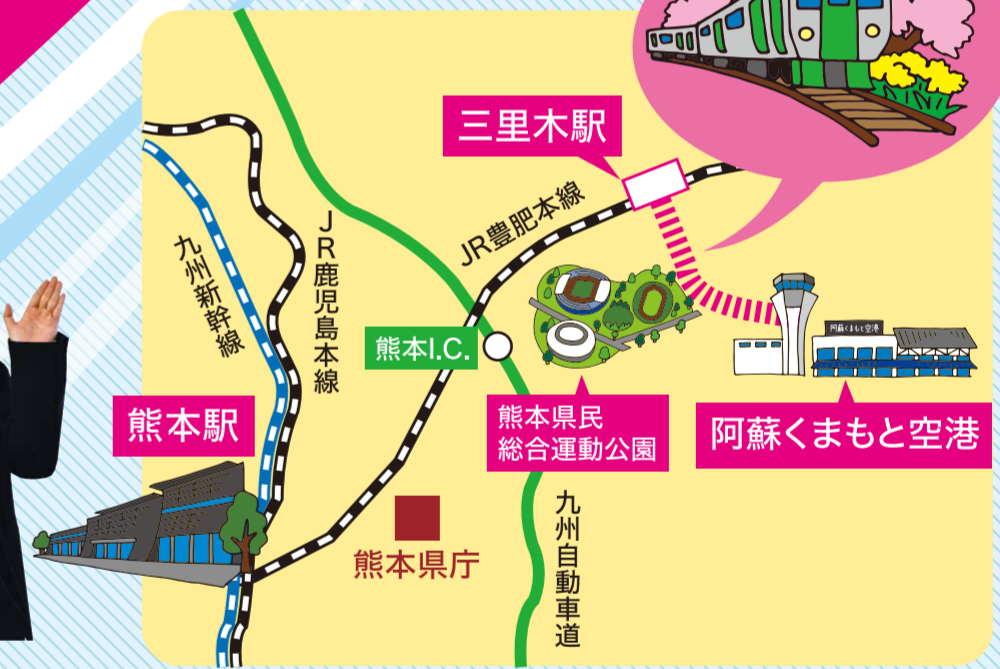
八代港クルーズ拠点コンセプト図



世界トップレベルの試合が見られる、またないチャンス。楽しみです!

## 大空港構想 Next Stageの実行

地震に強く、利便性の高い新たなターミナルビルの完成に向けて、民間の専門性を取り入れ、また空港アクセス鉄道の実現に向けて取り組みます。さらに、アジアとつながる国際線振興対策を強化します。



三里木駅と県民運動公園、空港が鉄道でつながるんですね!

熊本県内の大学生で構成される「たより隊」が熊本県のお知らせを、分かりやすくレポートします。熊本県立大学・入田ももさん(上)、内田千晴さん(右)。

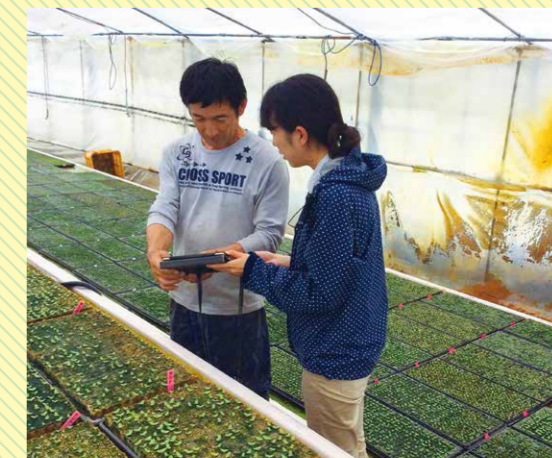
# 力強い産業をつくる

## 若者の県内就職を支援



県外就職率の高い工業高校生などの県内就職促進の取り組み強化や、UIターンに関する相談窓口の拡充、マッチング機能の強化などにより、若者の県内就職を応援します。

## 「スマート農業」の普及促進



タブレットを活用した生産管理

世界と戦えるくまもと農業の実現に向け、生産性や品質の向上に大きな効果が期待できる「スマート農業」を進めます。



ドローンによる病害虫防除

