

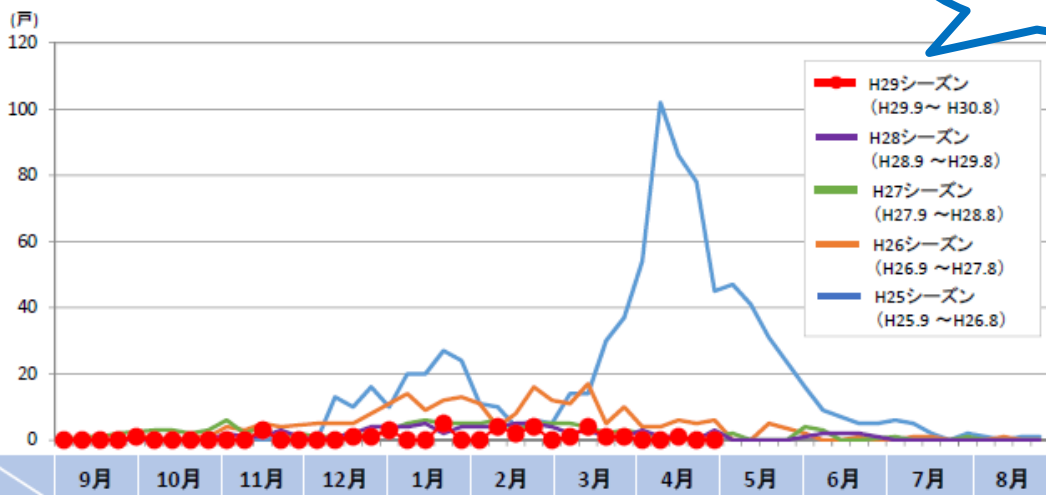


〒863-0002 天草市本渡町本戸馬場1706-3  
 電話番号 0969-22-3668 FAX番号 0969-24-4393  
 ホームページアドレス <http://www.pref.kumamo.jp/site/amakusa-1219>  
 電子メールアドレス amakusakaho@pref.kumamoto.lg.jp

## 豚流行性下痢の発生状況について

今年の5月26日に、熊本地域（振興局単位）において、今シーズン（H29.9～H30.8）  
 県内2例目となる豚流行性下痢（PED）が発生しました。PEDは初冬から晩春に多発する  
 傾向にありますが、本事例のように5月、6月にも発生する可能性があります（下グラフ参  
 照）。養豚農家の皆様に、より一層の飼養衛生管理基準の遵守を基本とした本病の侵入対策及  
 びワクチン投与の徹底をお願いします。

月別の新たな発生農場数



初冬から晩春の  
時期に多発する傾向！！



※農林水産省ホームページより（平成30年4月26日現在）

### ◎症状

#### ● 哺乳豚

- ・嘔吐と黄色水様性下痢（特に**10日齢以下**）。
- ・発病豚は**3～4日の経過で死亡**することが多い。

#### ● 繁殖母豚

- ・食欲減退や元気消失、下痢および嘔吐。
- ・泌乳の低下や停止の場合哺乳豚の病勢悪化。

#### ● 肥育豚及び育成豚

- ・食欲減退と元気消失、水様性下痢。
- ・約1週間程度で回復し、死亡することはまれ。
- ・感染しても発症しない豚も多い。

PED感染哺乳豚

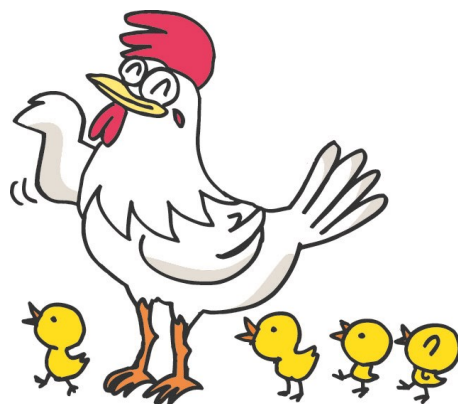


※農林水産省ホームページより

# 平成30年度家畜衛生事業推進会議を開催しました！

去る5月23日（水）、天草畜産農業協同組合の会議室にて、平成30年度家畜衛生事業推進会議を開催しました。

各市町や畜産関係団体等の関係者24名が参集し、家畜伝染病の国内及び近隣諸国における発生状況、当所の平成29年度事業実績、飼養衛生管理基準の遵守状況及び平成30年度の事業計画などについて説明しました。また、高病原性鳥インフルエンザ発生時の防疫現場での体験談など貴重な話等盛りだくさんでした。



以下、特記事項を御報告します。

- 平成30年度より乳用牛の家畜伝染病予防法第5条に基づく検査から**結核とブルセラ病が対象外となりました。**（ヨーネ病は継続されます。）
- 上記により、結核及びブルセラ病は**清浄性確認サーベイランス**として平成30年度から32年度の3年間、全国で実施する事となり、**天草地域では11戸/年、肉用牛を対象**として行います。各畜産関係者の皆様の御協力をよろしくお願い致します。
- **牛白血病**について、農場の清浄化を目的とし「牛白血病に関する衛生対策ガイドライン」に基づく**正しい知識の普及・啓発**及び**天草地域での対策**について話し合いました。

多くの畜産担当の方に出席していただき、関係者の皆様と活発な意見交換が出来ました。今年度の事業推進、ひいては天草地域における畜産業のさらなる発展のため、御理解と御協力をよろしくお願いいたします。

## 近隣諸国における悪性伝染病発生情報

病名	型	発生地（国）	畜種	発生日月
高病原性鳥インフルエンザ	H5N2	台湾(7件)	肉用あひる・肉用がん・肉用がちょう・地鶏	平成30年4月10日～5月9日
	H7N9	中国(1件)	採卵鶏	平成30年4月25日
口蹄疫	O型	中国(1件)	牛・山羊	平成30年5月4日
アフリカ豚コレラ		モルドバ(2件)	豚	平成30年4月23日～5月7日
		ウクライナ(3件)	豚	平成30年5月2日～5月7日

平成30年6月1日現在

### 通報

家畜の異常を発見された場合はご連絡ください。  
天草家畜保健衛生所 電話番号0969-22-3668

毎月20日は「くまもと家畜防疫の日」

