

平成24年度熊本県優良工事等表彰一覧(敬称略)

発注機関	施工業者名	現場代理人	主任(監理)技術者	表彰部門	工事名
熊本農政事務所	丸成産業(株)	村上 和明	同左	農林水産部門(6件)	梅洞地区経営体育成基盤整備事業第3号工事
宇城地域振興局	三洲建設(株)	小林 敏幸	中原 史幹		北新田地区湛水防除事業第1号工事
球磨地域振興局	丸昭建設(株)	(非公表)	同左		丸岡2期地区農道整備事業(一般農道)第10号工事
	開成工業(株)	坂本佳久	前田政博		中溝地区ため池等整備事業第2号工事
宇城地域振興局	(株)ニシスイ	井上 進次	同左		宇城管内治山事業(交付金)予防治山補正火山地域第15号工事
鹿本地域振興局	藤工業(株)	小田将	同左		鹿本管内治山事業(交付金)山地災害減災対策火山第1号工事
建築住宅局	(株)肥後設備	波戸内義将	同左	土木部門(15件)	県立美術館本館永青文庫展示室拡充改修機械設備工事
熊本土木事務所	(株)岩永組	宮崎 紀一	吉本 清則		春日池上線地域住宅支援総合交付金(街路その11)工事
	(有)むつみ建設工業	汐見 一幸	同左		春日池上線地域住宅支援総合交付金(舗装その5)工事
	九機工業(株)	高橋 順一	同左		春日池上線地域住宅支援総合交付金(舗装その3)工事
	(株)南州土木	小林 敏明	同左		砂原四方寄線地域連携推進改築(和泉3号跨道橋下部工)工事
	九州工建(株)	高松 健二	末富 芳隆		春日池上線地域住宅支援総合交付金(舗装その6)工事
	五領建設(株)	稲垣 繁樹	前淵 伸久		国道501号交通連携推進改築(千間江湖橋下部工)工事
	(株)明興建設	松成 健	同左		砂原四方寄線地域連携推進改築(小塚地区道路改良その2)工事
鹿本地域振興局	(株)九建	平野 大悟	辻崎隆一		山鹿植木線単県橋りょう改築(櫛川橋)工事
	(株)ハタノ	馬場 祐輔	松村 和憲		鼈門菰田山鹿線地域自主戦略交付金(道路改築)工事
	(株)青木工務店	春口 浩三	有働 正司		日田鹿本線活力創出基盤交付金(第2矢谷橋下部工)その2 工事
	(株)九建	山長 亨	村島 孝明		鏡田川社会資本整備総合交付金事業(火山砂防)工事
	藤工業(株)	山本 信一	同左		柚ノ木谷社会資本整備総合交付金事業(急傾斜地)工事
	(株)宝建設	武藤 崇史	同左		原植木線地域自主戦略交付金(道路改築)(改良工)工事
菊池地域振興局	(有)岩根工業	栗原 達郎	林谷 次郎		湯舟川社会資本整備総合交付金(火山砂防)工事

平成24年度熊本県優良工事等表彰

熊本県優良工事等表彰実績(単位:名)

年度	企業	表彰人数	現場代理人	主任技術者
H18	20	17	2	2
H19	20	20	0	0
H20	19	17	2	2
H21	20	15	5	5
H22	20	17	3	3
H23	19	15	4	4
H24	19	11	10	10
合計	137	112	26	26



平成24年度熊本県優良工事等表彰式 平成24年7月27日(金) 熊本県庁新館1階ロビー



工事名: 黒川地区経営体育育成基盤整備事業第3号工事
 企業名: 丸成産業 株式会社
 現場代理人主任技術者: 村上和明
 優れた点: 遊歩路及び持久走大会場における経路の調査、測量に対する安全帽子の製作配付等、安全管理及び地域貢献に努めながら施工されました。



工事名: 北新田地区洪水防除事業第1号工事
 企業名: 三洲建設 株式会社
 現場代理人: 小林敏幸 主任技術者: 中原史幹
 優れた点: 遊歩路及び持久走大会場における経路の調査、測量に対する安全帽子の製作配付等、安全管理及び地域貢献に努めながら施工されました。



工事名: 九間2期地区農道整備事業(一般農道)第10号工事
 企業名: 丸昭建設 株式会社
 現場代理人主任技術者(非公表)
 優れた点: 約7,400m3の盛土について、施工後の沈下防止のために事前にタイヤローラーによる試験盛土を行い、吐出し厚や転圧回数を確認した上で施工されました。



工事名: 中津地区ため池等整備事業第2号工事
 企業名: 関成工業 株式会社
 現場代理人: 坂本佳久 主任技術者: 前田政博
 優れた点: クレーン車の設置場所の工夫により、隣接する国道219号の全面通行止め回避した。また、転倒ゲートにより発生する低周波音を把握するため自主的に測定が行われました。



工事名: 宇城管内治山事業(交付金)予防治山補正火山地域第15号工事
 企業名: 株式会社 ニシスイ
 現場代理人主任技術者: 井上達次
 優れた点: 自穿孔アンカーの定着率について全孔確認するなど、基準以外の自主的管理が行われました。



工事名: 魚水管内治山事業(交付金)山地災害減災対策火山第1号工事
 企業名: 藤工業 株式会社
 現場代理人主任技術者: 小田 将
 優れた点: コンクリート打設時の材料分離対策や流水箇所への浸食防止用転石敷きの工夫が見られました。



工事名: 県立美術館本館水戸文庫展示室拡充改修機械設備工事
 企業名: 株式会社 肥後設備
 現場代理人主任技術者: 渡戸内藤将
 優れた点: 限られたスペースに空調機器を収めるため、形状や寸法の変更について提案し、施工されました。



工事名: 春日池上線地域住宅支援総合交付金(街路その1)の11)工事
 企業名: 株式会社 岩永組
 現場代理人: 宮崎一 主任技術者: 吉本清剛
 優れた点: 限られた施工期間や20社が参画する厳しい現場条件にも関わらず、工期内に工事を完成されました。



工事名: 春日池上線地域住宅支援総合交付金(舗装その5)の工事
 企業名: 有限会社 むつみ建設工業
 現場代理人主任技術者: 沙見一幸
 優れた点: 限られた施工期間や20社が参画するなどの厳しい現場条件にも関わらず、工期内に工事を完成されました。



工事名: 春日池上線地域住宅支援総合交付金(舗装その3)の工事
 企業名: 丸組工業 株式会社
 現場代理人主任技術者: 高橋 順一
 優れた点: 限られた施工期間や20社が参画するなどの厳しい現場条件にも関わらず、工期内に工事を完成されました。



工事名: 砂原四方宮線地域連携推進改築(和泉3号踏道)工事
 企業名: 株式会社 南州土木
 現場代理人主任技術者: 小林 敏明
 優れた点: 仮設土留工のH型鋼の打込、引抜時には、振動計・騒音計で計測しながら工事を完成されました。



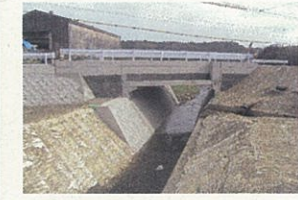
工事名: 春日池上線地域住宅支援総合交付金(舗装その6)の工事
 企業名: 九州工建 株式会社
 現場代理人: 高松健二 主任技術者: 末富芳隆
 優れた点: 限られた施工期間や20社が参画するなどの厳しい現場条件にも関わらず、工期内に工事を完成されました。



工事名: 国道501号交通連携推進改築(千間川扇下)の工事
 企業名: 五福建設 株式会社
 現場代理人: 堀尾英樹 主任技術者: 前田伸久
 優れた点: バックホウの操作による現場発生土の石灰改良について防護対策のため移動式改良機による施工を提案し、工事を円滑安全に進められました。



工事名: 砂原四方宮線地域連携推進改築(小塚地区道路改良その2)の工事
 企業名: 株式会社 明興建設
 現場代理人主任技術者: 松成 健
 優れた点: 品質証明書による社内検査と共に、社内規格値を定直し、全項目がその値を満足し、出来栄も良好でした。



工事名: 山鹿線本線車線横りょう改築(橋川)工事
 企業名: 株式会社 九進
 現場代理人: 平野大輔 主任技術者: 辻崎隆一
 優れた点: 冬季のコンクリート打設であったが、寒中コンクリートの養生を丁寧に行い、構造物の品質を確保されました。



工事名: 鹿門山田山線地域自主戦略交付金(道路改築)工事
 企業名: 株式会社 ハノノ
 現場代理人: 馬場祐輔 主任技術者: 松村和憲
 優れた点: 搬入土の受入に際し、搬出業者で行う土質改良試験と連携し試験盛土を実施し、盛土工に反映されました。



工事名: 日田鹿本線活力創出基盤交付金(第2矢谷橋下)の工事
 企業名: 株式会社 青木工務店
 現場代理人: 春口浩三 主任技術者: 有輪正司
 優れた点: 橋台の品質確保のため、新技術-新工法登録のひび割れ発生目地設置が提案され施工されました。



工事名: 鹿田川社会資本整備総合交付金(火山砂防)工事
 企業名: 株式会社 九進
 現場代理人: 山根 亨 主任技術者: 村島孝明
 優れた点: 工事着手前の地元説明、施工中は現場広報誌の配布、竣工後は各戸への聞き取り調査等、積極的な取組がなされました。



工事名: 楠ノ木谷社会資本整備総合交付金事業(急傾斜地)工事
 企業名: 藤工業 株式会社
 現場代理人主任技術者: 山本信一
 優れた点: 切土法面をブルーシートや落石防止ネットにより保護し、作業の安全対策に配慮して施工されました。



工事名: 原橋本線地域自主戦略交付金(道路改築)(改修)の工事
 企業名: 株式会社 五建設
 現場代理人主任技術者: 萩原尚志
 優れた点: 社内検査計画を策定し、工事毎に検査を実施すると共に、社内規格値を設けて管理し、ばらつきの少ない出来形が確保されていました。



工事名: 湯舟川社会資本整備総合交付金(火山砂防)工事
 企業名: 有限会社 岩根工業
 現場代理人: 泉原達郎 主任技術者: 林谷次郎
 優れた点: 社内規格値を策定して社内検査を実施するなど施工-品質管理が徹底され、非常に出来栄も良好でした。