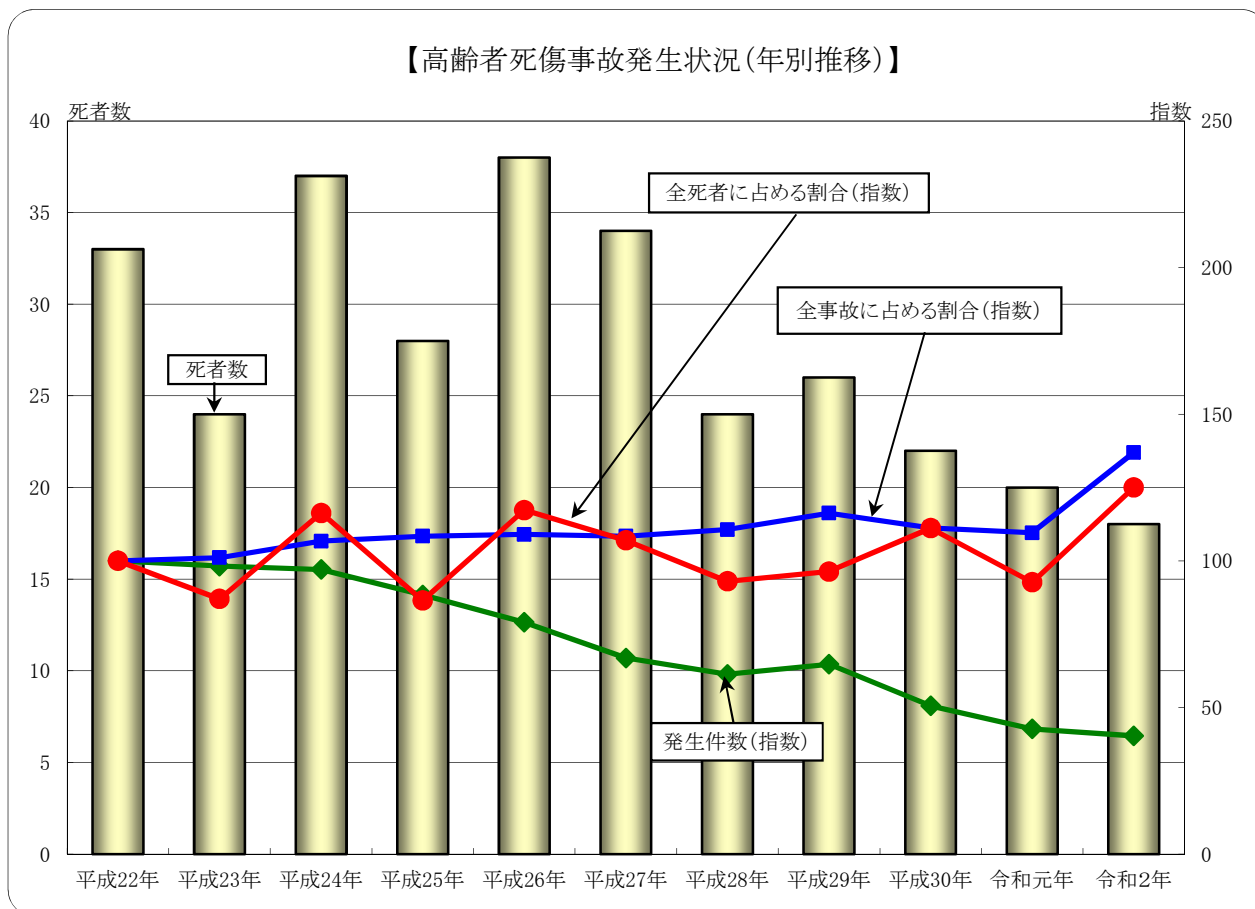


## 4 高齢者(65歳以上)の交通事故

### (1) 高齢者死傷事故発生状況(年別推移)



	発生件数		全事故に占める割合		高齢者の死者数		全死者に占める割合		高齢者の負傷者数	
	件数	指数	割合	指数	件数	指数	割合	指数	件数	指数
平成22年	1,238	100	17.8	100	33	100	60.0	100	1,355	100
平成23年	1,216	98	18.0	101	24	73	52.2	87	1,346	99
平成24年	1,202	97	19.0	107	37	112	69.8	116	1,296	96
平成25年	1,094	88	19.3	108	28	85	51.9	87	1,217	90
平成26年	979	79	19.4	109	38	115	70.4	117	1,057	78
平成27年	828	67	19.3	108	34	103	64.2	107	905	67
平成28年	759	61	19.7	111	24	73	55.8	93	819	60
平成29年	802	65	20.7	116	26	79	57.8	96	897	66
平成30年	626	51	19.8	111	22	67	66.7	111	684	50
令和元年	529	43	19.5	110	20	61	55.6	93	559	41
令和2年	499	40	24.4	137	18	55	75.0	125	477	35

注: 指数は平成22年を100としたものである。

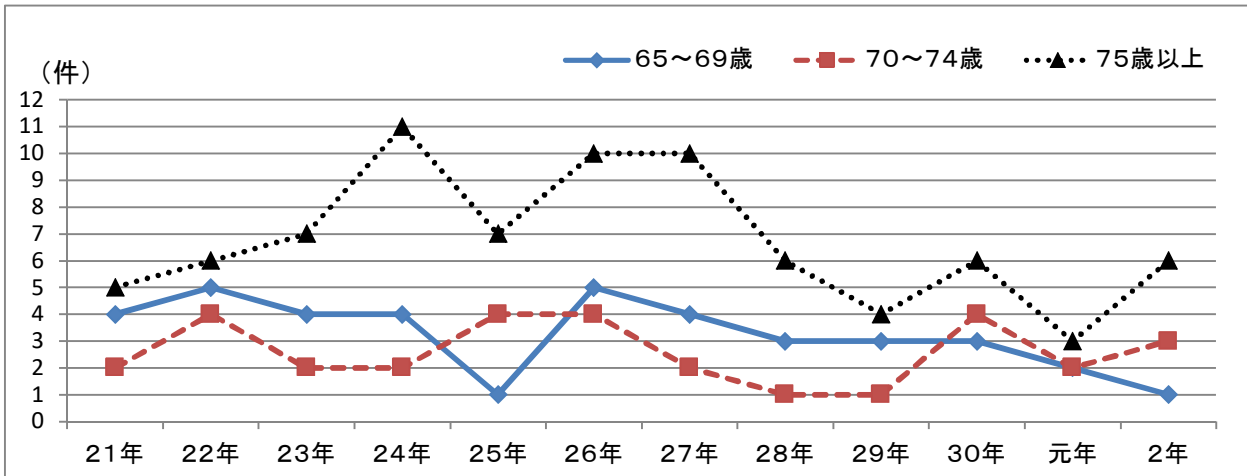
## (2) 年齢別・状態別死傷者数

	65～69歳		70～74歳		75歳以上		合 計	
	死者数	負傷者数	死者数	負傷者数	死者数	負傷者数	死者数	負傷者数
歩 行 中	1	22	1	19	8	61	10	102
自 転 車 乗 用 中	2	7		25		26	2	58
二 輪 車 乗 車 中		17		10	1	11	1	38
自 動 車 乗 車 中	1	99	3	78	1	98	5	275
そ の 他				3		1		4
合 計	4	145	4	135	10	197	18	477

## (3) 年齢別・自宅からの距離別(自転車及び歩行者)死傷者数

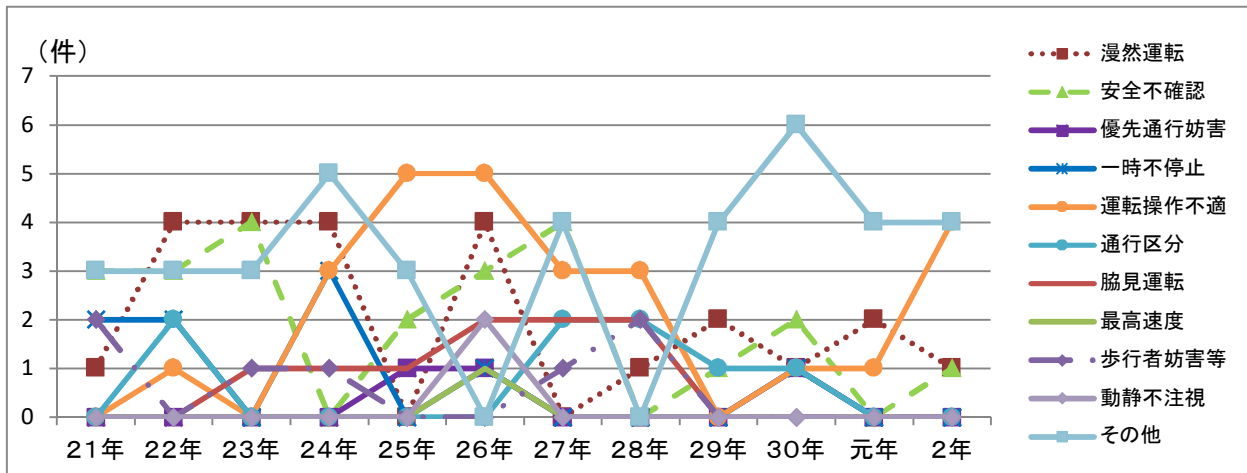
	65～69歳		70～74歳		75歳以上		合 計	
	死者数	負傷者数	死者数	負傷者数	死者数	負傷者数	死者数	負傷者数
5 0 m 以 下		2		2	3	9	3	13
1 0 0 m 以 下		1		2	1	5	1	8
5 0 0 m 以 下	2	6		16	4	30	6	52
1 k m 以 下		5		5		13		23
2 k m 以 下		9		8		16		33
2 k m 超 過	1	6	1	11		14	2	31
調 査 不 能								
合 計	3	29	1	44	8	87	12	160

(4)高齢運転者(原付以上第1当事者)による死亡事故件数の推移



	21年	22年	23年	24年	25年	26年	27年	28年	29年	30年	元年	2年	前年比	
													増減数	増減率
65～69歳	4	5	4	4	1	5	4	3	3	3	2	1	-1	-50.0
70～74歳	2	4	2	2	4	4	2	1	1	4	2	3	1	50.0
75歳以上	5	6	7	11	7	10	10	6	4	6	3	6	3	100.0
65歳以上	11	15	13	17	12	19	16	10	8	13	7	10	3	42.9

(5)高齢運転者(原付以上第1当事者)の主な法令違反別死亡事故件数の推移



	21年	22年	23年	24年	25年	26年	27年	28年	29年	30年	元年	2年	前年比	
													増減数	増減率
漫然運転	1	4	4	4	0	4	0	1	2	1	2	1	-1	-50.0
安全不確認	3	3	4	0	2	3	4	0	1	2	0	1	1	
優先通行妨害	0	0	0	0	1	1	0	0	0	1	0	0	0	
一時不停止	2	2	0	3	0	1	0	0	0	1	0	0	0	
運転操作不適	0	1	0	3	5	5	3	3	0	1	1	4	3	300.0
通行区分	0	2	0	0	0	0	2	2	1	1	0	0	0	
脇見運転	0	0	1	1	1	2	2	2	0	0	0	0	0	
最高速度	0	0	0	0	0	1	0	0	0	0	0	0	0	
歩行者妨害等	2	0	1	1	0	0	1	2	0	0	0	0	0	
動静不注視	0	0	0	0	0	2	0	0	0	0	0	0	0	
その他	3	3	3	5	3	0	4	0	4	6	4	4	0	0.0
合計	11	15	13	17	12	19	16	10	8	13	7	10	3	42.9