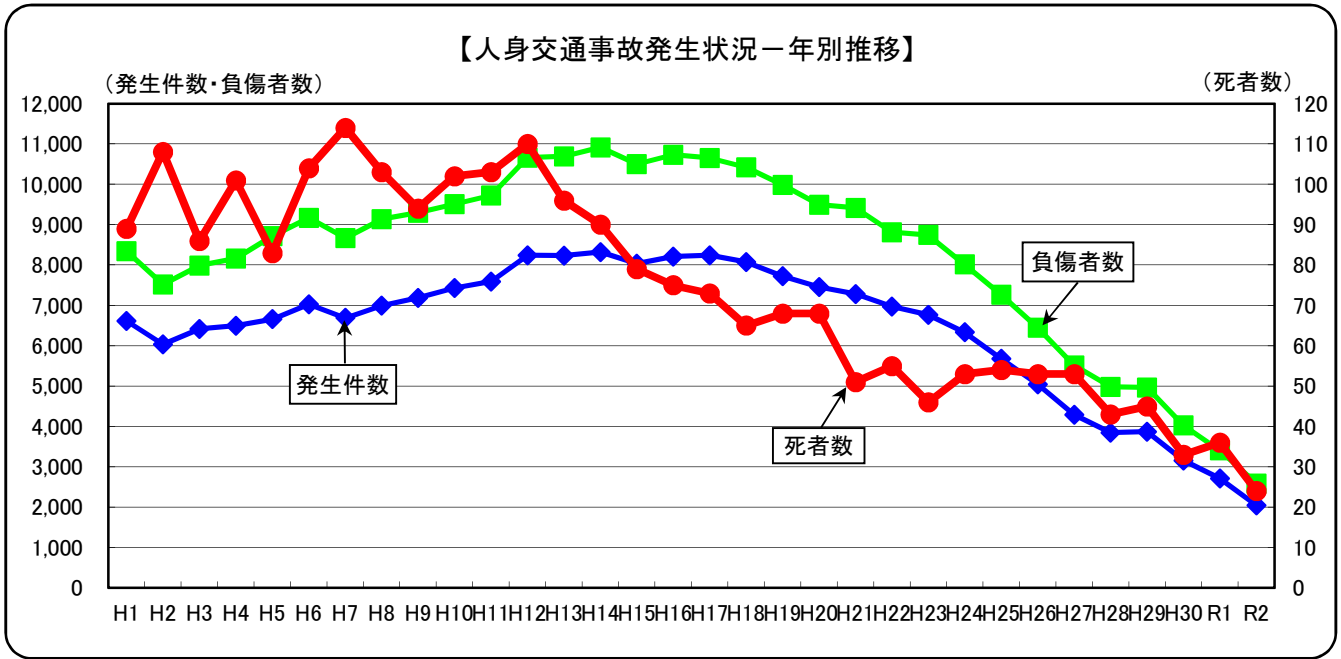
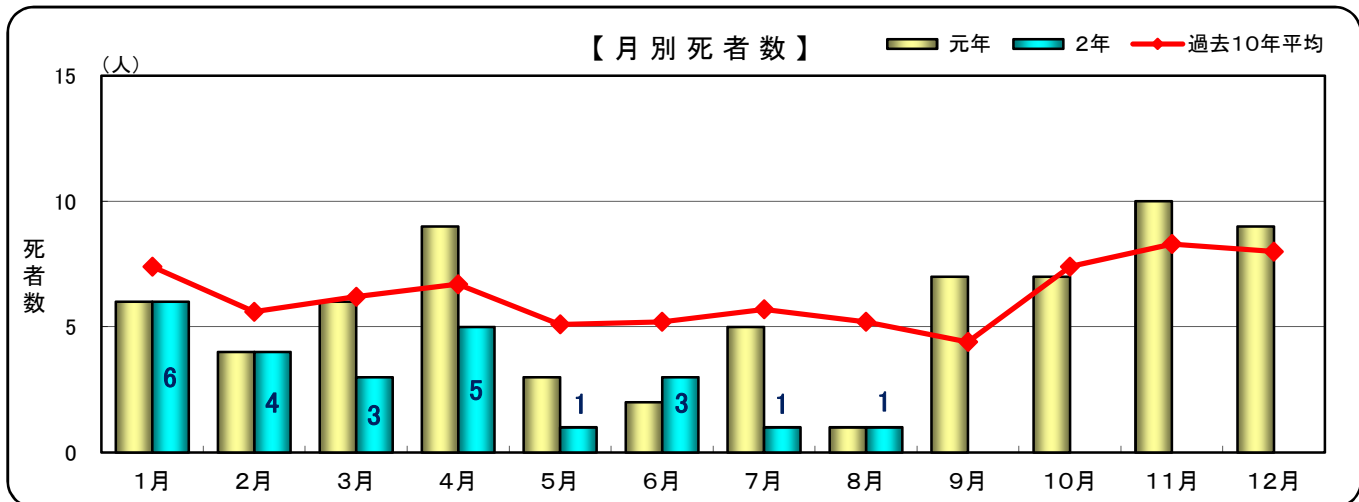


# 1 交通死亡事故の状況と特徴

## (1) 県下の交通事故発生状況(年別推移)



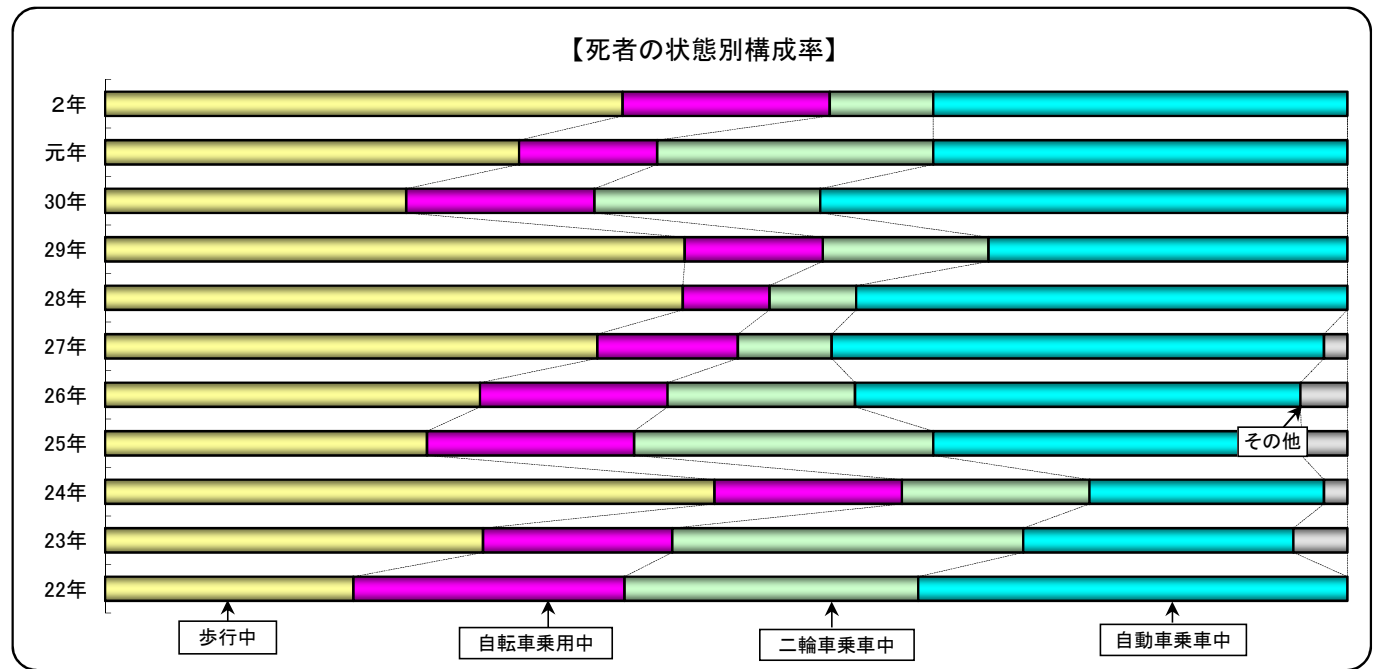
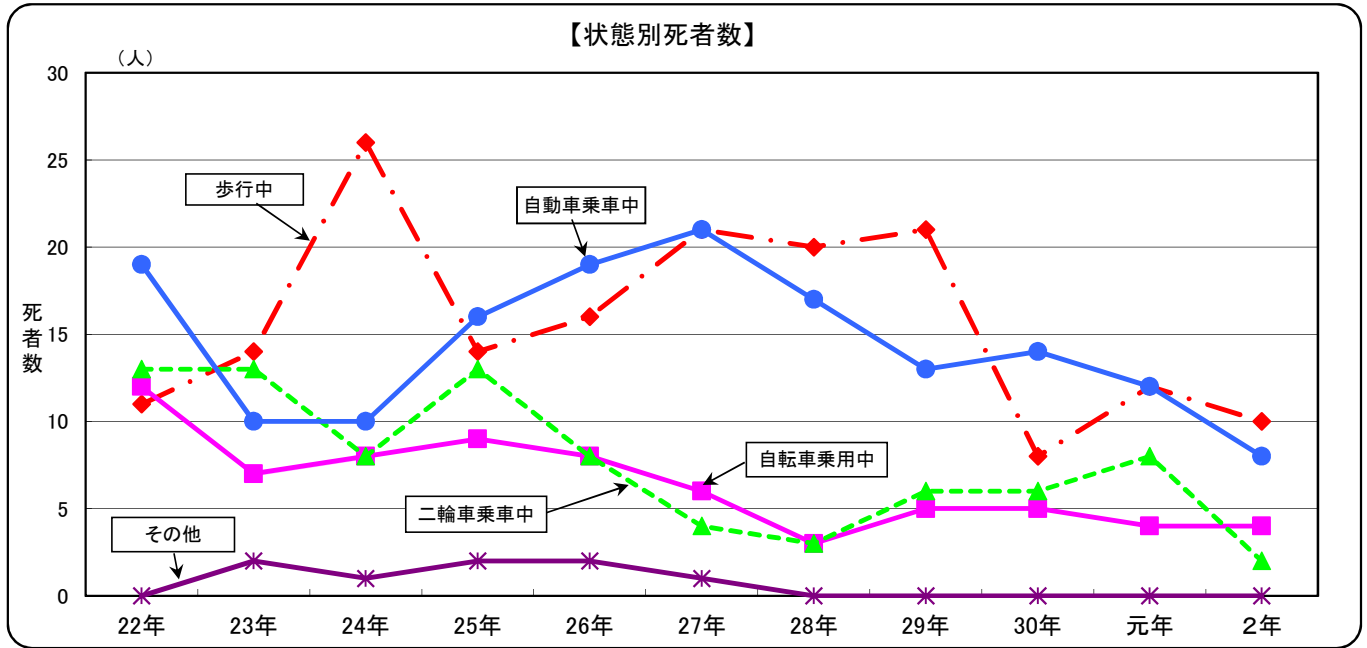
## (2) 月別死者数



		1月	2月	3月	4月	5月	6月	7月	8月	9月	10月	11月	12月	年間合計
平成	22年	8	5	2	11	6	10	6	7	6	8	3	6	78
	23年	8	5	6	5	5	5	6	6	7	11	14	8	86
	24年	10	4	6	7	6	8	7	5	1	7	10	11	82
	25年	5	9	10	8	7	1	7	7	2	8	12	6	82
	26年	6	8	6	7	8	5	9	4	1	6	9	7	76
	27年	7	4	7	5	7	7	6	10	7	5	6	8	79
	28年	9	7	6	4	4	6	2	5	4	8	5	7	67
	29年	7	7	10	7	2	4	4	4	4	4	10	10	73
	30年	8	3	3	4	3	4	5	3	5	10	4	8	60
令和	元年	6	4	6	9	3	2	5	1	7	7	10	9	69
	2年	6	4	3	5	1	3	1	1					24
	増減数	0	0	-3	-4	-2	1	-4	0					
	増減率	0.0%	0.0%	-50.0%	-44.4%	-66.7%	50.0%	-80.0%	0.0%					

注: 増減数(率)は、前年比である。

### (3) 状態別死者数



	22年		23年		24年		25年		26年		27年		28年		29年		30年		元年		2年			
	人数	指数	人数	指数	人数	指数	人数	指数	人数	指数	人数	指数	人数	指数	人数	指数	人数	指数	人数	指数	増減数	指数		
歩行中	11	100	14	127	26	236	14	127	16	145	21	191	20	182	21	191	8	73	12	109	10	-2	91	
自転車乗車中	12	100	7	58	8	67	9	75	8	67	6	50	3	25	5	42	5	42	4	33	4	0	33	
二輪車乗車中	13	100	13	100	8	62	13	100	8	62	4	31	3	23	6	46	6	46	8	62	2	-6	15	
自動車乗車中	19	100	10	53	10	53	16	84	19	100	21	111	17	89	13	68	14	74	12	63	8	-4	42	
その他	0	100	2	-	1	-	2	-	2	-	1	-	0	-	0	-	0	-	0	-	0	0	0	-
合計	55	100	46	84	53	96	54	98	53	96	53	96	43	78	45	82	33	60	36	65	24	-12	44	

注1: 増減数は、前年比である。

注2: 指数は、平成22年を100としたものである。

(4) 年齢別・状態別死者数

		22年	23年	24年	25年	26年	27年	28年	29年	30年	元年	2年	増減数
一〇以下	歩行中		2						1				
	自転車乗用中		1										
	二輪車乗車中												
	自動車乗車中				1								
	その他												
	小計		3						1				0
高校生	歩行中					1					1		-1
	自転車乗用中	1		1						1			
	二輪車乗車中		1										
	自動車乗車中												
	その他												
	小計	1	1	1						1	1		-1
他一〇代	歩行中							1	1	1			
	自転車乗用中	1				1	1						
	二輪車乗車中	1	2		1						1	1	0
	自動車乗車中		1			2	1						
	その他												
	小計	2	3		1	3	2	1	1	1	1	1	0
二〇～二四	歩行中								1				
	自転車乗用中							1		1	1	1	0
	二輪車乗車中		1	1	1		1			1			
	自動車乗車中	3		1	1		1	2	1			1	1
	その他												
	小計	3	1	2	2		2	3	2	2	1	2	1
二五～二九	歩行中		1		1								
	自転車乗用中	1											
	二輪車乗車中		1		1								
	自動車乗車中				1	3		2	2				
	その他												
	小計	1	2		3			2	2				0
三〇～五九	歩行中	3	1	2	3	1	4	4	1	1	2		-2
	自転車乗用中	1	2	2	3	1	1		1	1	1	1	0
	二輪車乗車中	4	4	1	6	2	1	2	2	1	4		-4
	自動車乗車中	5	2	4	4	2	6	4	4	1	5	1	-4
	その他												
	小計	13	9	9	16	6	12	10	8	4	12	2	-10
六〇～六四	歩行中		1	3	1	1			1	1			
	自転車乗用中	1	1	1	1	1				1			
	二輪車乗車中		1						2	1			
	自動車乗車中	1					3	3	2		1	1	0
	その他				1								
	小計	2	3	4	3	2	3	3	5	3	1	1	0
六五以上	歩行中	8	9	21	9	13	17	15	16	5	9	10	1
	自転車乗用中	7	3	4	5	5	4	2	4	1	2	2	0
	二輪車乗車中	8	3	6	4	6	2	1	2	3	3	1	-2
	自動車乗車中	10	7	5	9	12	10	6	4	13	6	5	-1
	その他		2	1	1	2	1						
	小計	33	24	37	28	38	34	24	26	22	20	18	-2
全年齢	歩行中	11	14	26	14	16	21	20	21	8	12	10	-2
	自転車乗用中	12	7	8	9	8	6	3	5	5	4	4	0
	二輪車乗車中	13	13	8	13	8	4	3	6	6	8	2	-6
	自動車乗車中	19	10	10	16	19	21	17	13	14	12	8	-4
	その他		2	1	2	2	1						
	合計	55	46	53	54	53	53	43	45	33	36	24	-12

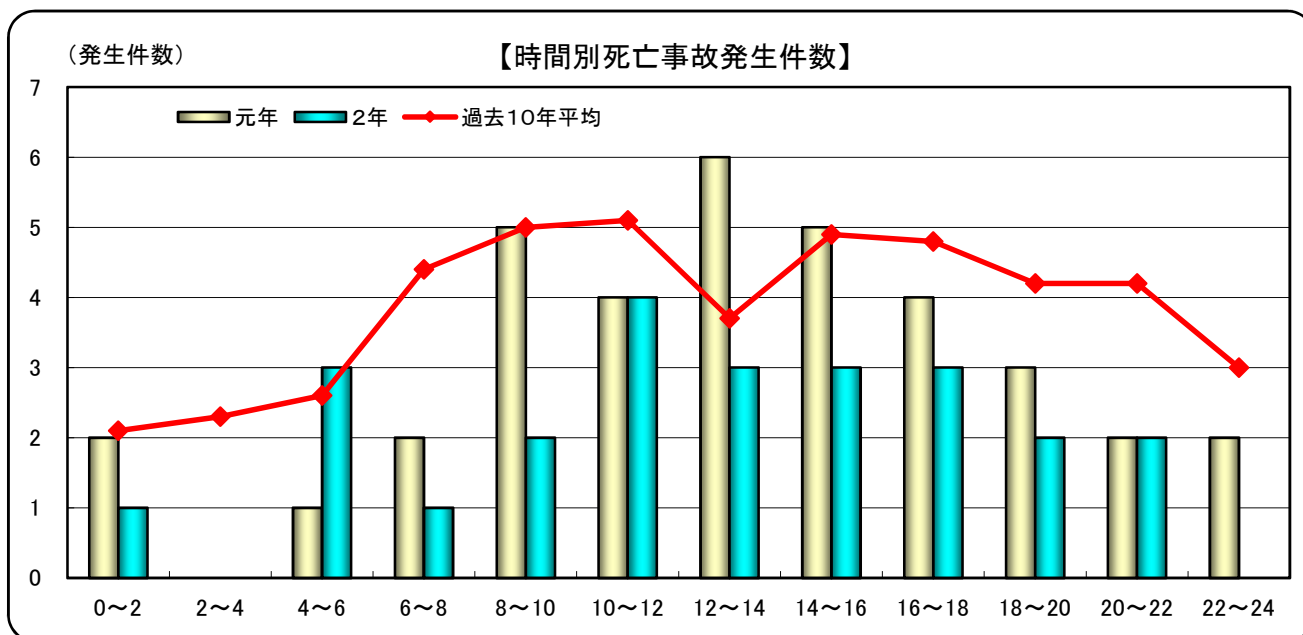
注: 増減数は、前年比である。

### (5) 昼夜別死亡事故発生件数

	22年	23年	24年	25年	26年	27年	28年	29年	30年	元年	2年	増減数
昼	31	27	29	33	29	28	19	25	20	26	17	-9
夜	23	19	23	21	23	23	24	18	12	10	7	-3
計	54	46	52	54	52	51	43	43	32	36	24	-12
夜間の構成率	42.6	41.3	44.2	38.9	44.2	45.1	55.8	41.9	37.5	27.8	29.2	-

注: 増減数は、前年比である。

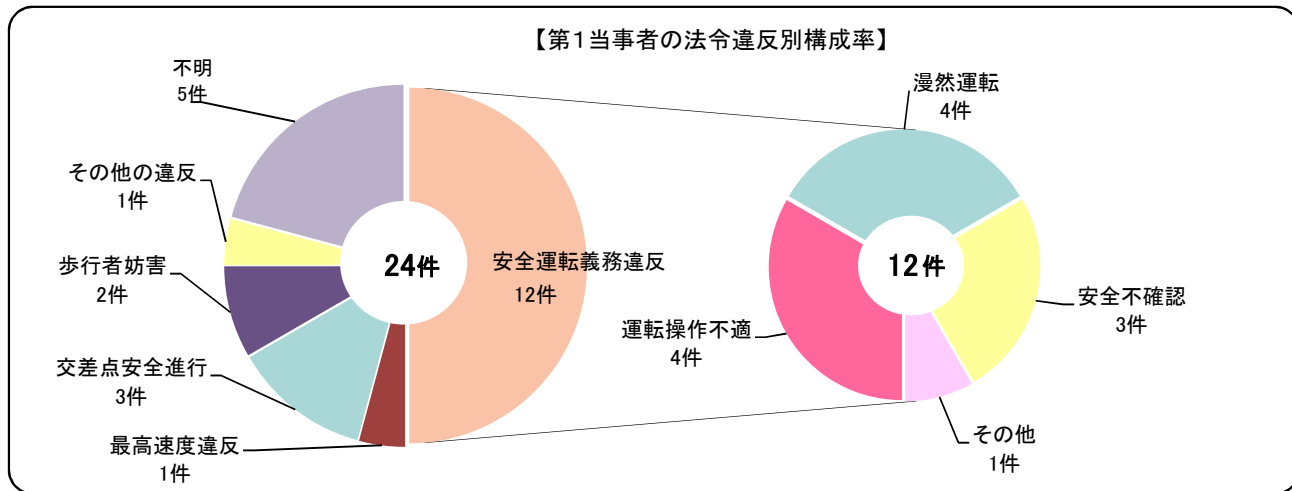
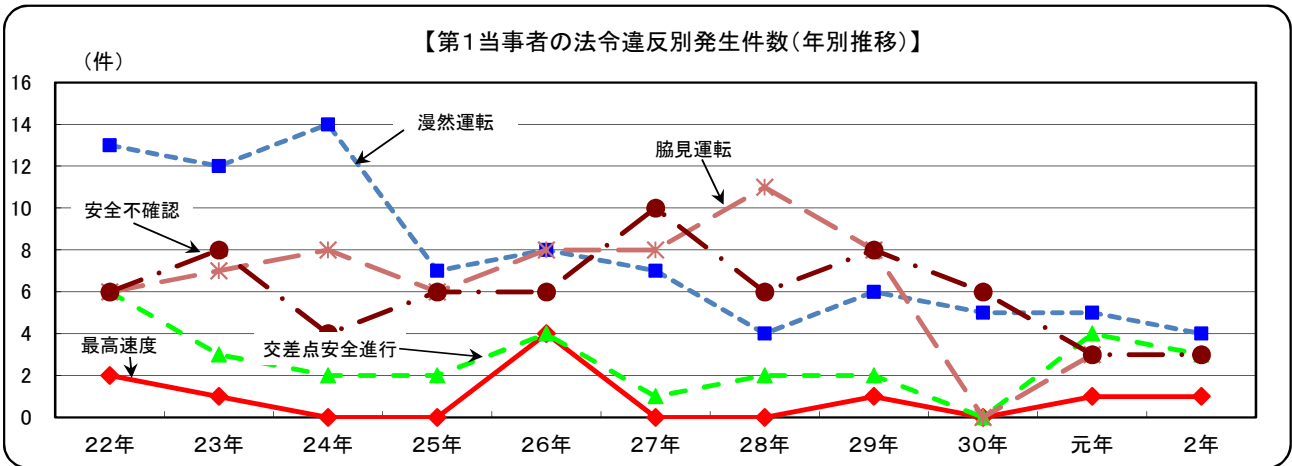
### (6) 時間別死亡事故発生件数



	22年	23年	24年	25年	26年	27年	28年	29年	30年	元年	2年	増減数	構成率(%)
0~2	1	1	1	4	3	2	4	3		2	1	-1	4.2
2~4	5	3		2	6	3	2	1	1		0		0.0
4~6	2	4	5	5	1	4	2	1	1	1	3	2	12.5
6~8	4	2	6	3	3	6	3	9	6	2	1	-1	4.2
8~10	5	6	7	4	5	5	3	7	3	5	2	-3	8.3
10~12	4	5	9	5	2	6	4	5	7	4	4	0	16.7
12~14	7	4	1	7	7	3	2			6	3	-3	12.5
14~16	4	6	2	7	8	3	5	6	3	5	3	-2	12.5
16~18	7	4	5	7	5	7	2	3	4	4	3	-1	12.5
18~20	5	4	3	3	7	4	6	4	3	3	2	-1	8.3
20~22	3	4	7	5	4	5	8	3	1	2	2	0	8.3
22~24	7	3	6	2	1	3	2	1	3	2	0	-2	0.0
計	54	46	52	54	52	51	43	43	32	36	24	-12	100

注: 増減数は、前年比である。

(7) 第1当事者の法令違反別死亡事故発生件数



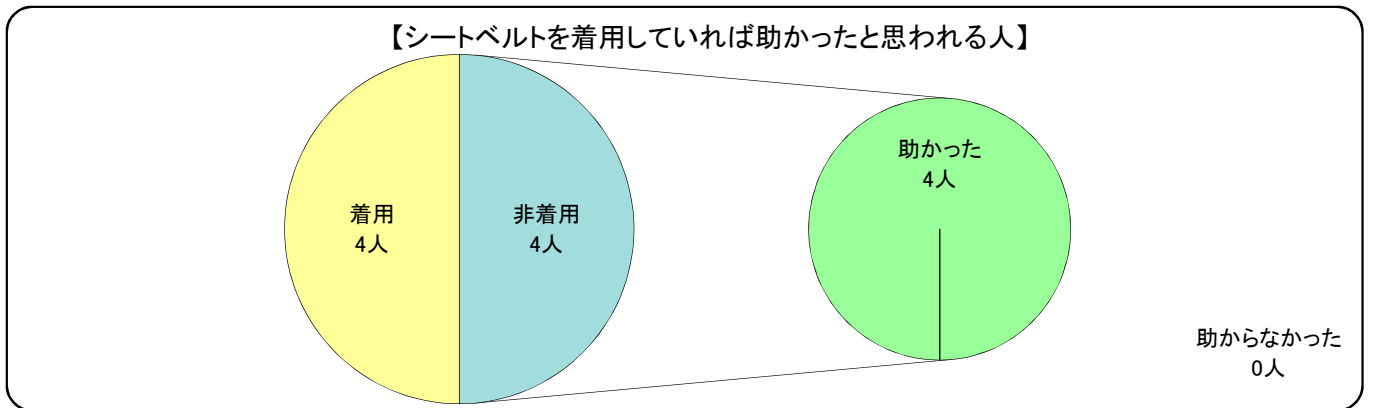
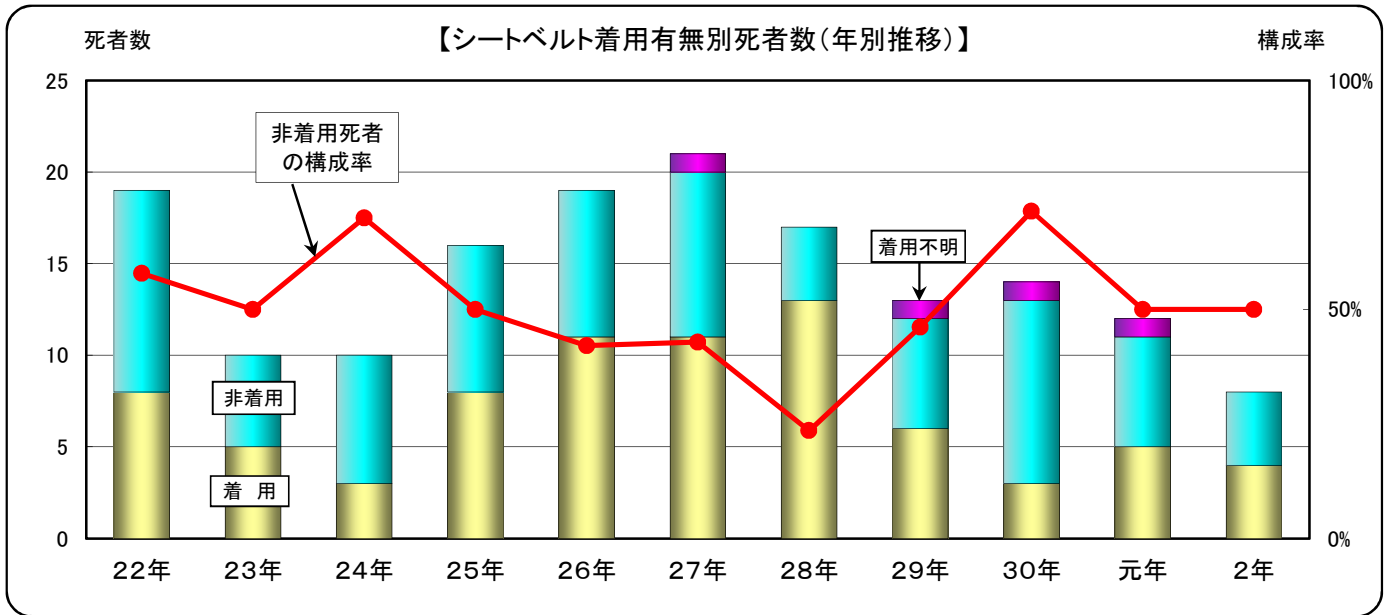
	22年	23年	24年	25年	26年	27年	28年	29年	30年	元年	2年	増減数	構成率	
信号無視		1	1	1	1	1			2	2		-2	0.0	
最高速度違反	2	1			4			1		1	1	0	4.2	
交差点安全進行	6	3	2	2	4	1	2	2		4	3	-1	12.5	
歩行者妨害	1	2	4	2	2	4	5	1	2	1	2	1	8.3	
一時不停止	3	1	3		1				1				0.0	
酒酔い	1	1				1		2	1	1		-1	0.0	
過労運転				2		1		1					0.0	
安全運転義務違反	運転操作不適	2	1	5	9	8	7	5	3	1	2	4	2	16.7
	漫然運転	13	12	14	7	8	7	4	6	5	5	4	-1	16.7
	脇見運転	6	7	8	6	8	8	11	8		3		-3	0.0
	動静不注視	1	3	1	6	4		1		2	1		-1	0.0
	安全不確認	6	8	4	6	6	10	6	8	6	3	3	0	12.5
	安全速度	4	1	3	4	3	4	1	2		3		-3	0.0
	その他			1	1				2			1	1	4.2
小計	32	32	36	39	37	36	28	29	14	17	12	-5	50.0	
その他の違反	8	4	5	7	1	5	3	4	4	4	1	-3	4.2	
不明		1			2	1	5	3	7	5	5	0	20.8	
歩行者の違反	1		1	1		1			1	1		-1	0.0	
合計	54	46	52	54	52	51	43	43	32	36	24	-12	100	

注1: 増減数は、前年比である。

注2: 操作不適とは、ハンドル・ブレーキ操作不適をいう。

### (8) 自動車乗車中死者のシートベルト着用状況

自動車乗車中の死者のシートベルト着用状況を見ると、着用死者が4人、非着用死者が4人である。



	22年		23年		24年		25年		26年		27年		28年		29年		30年		元年		2年		
	人数	指数	人数	指数	人数	指数	人数	指数	人数	指数	人数	指数	人数	指数	人数	指数	人数	指数	増減数	指数	増減数	指数	
着用	8	100	5	63	3	38	8	100	11	138	11	138	13	163	6	75	3	38	5	63	4	-1	50
非着用	11	100	5	45	7	64	8	73	8	73	9	82	4	36	6	55	10	91	6	55	4	-2	36
不明	0	-	0	-	0	-	0	-	0	-	1	-	0	-	1	-	1	-	1	-	0	-1	-
合計	19	100	10	53	10	53	16	84	19	100	21	111	17	89	13	68	14	74	12	63	8	-4	42
非着用死者の構成率	57.9%		50.0%		70.0%		50.0%		42.1%		42.9%		23.5%		46.2%		71.4%		50.0%		50.0%		
着用していれば助かった数	2		1		4		3		2		2		3		4		8		6		4		
着用していれば助かった率	18.2%		20.0%		57.1%		37.5%		25.0%		22.2%		75.0%		66.7%		80.0%		100.0%		100.0%		

注1: 増減数は、前年比である。

注2: 指数は、平成22年を100としたものである。