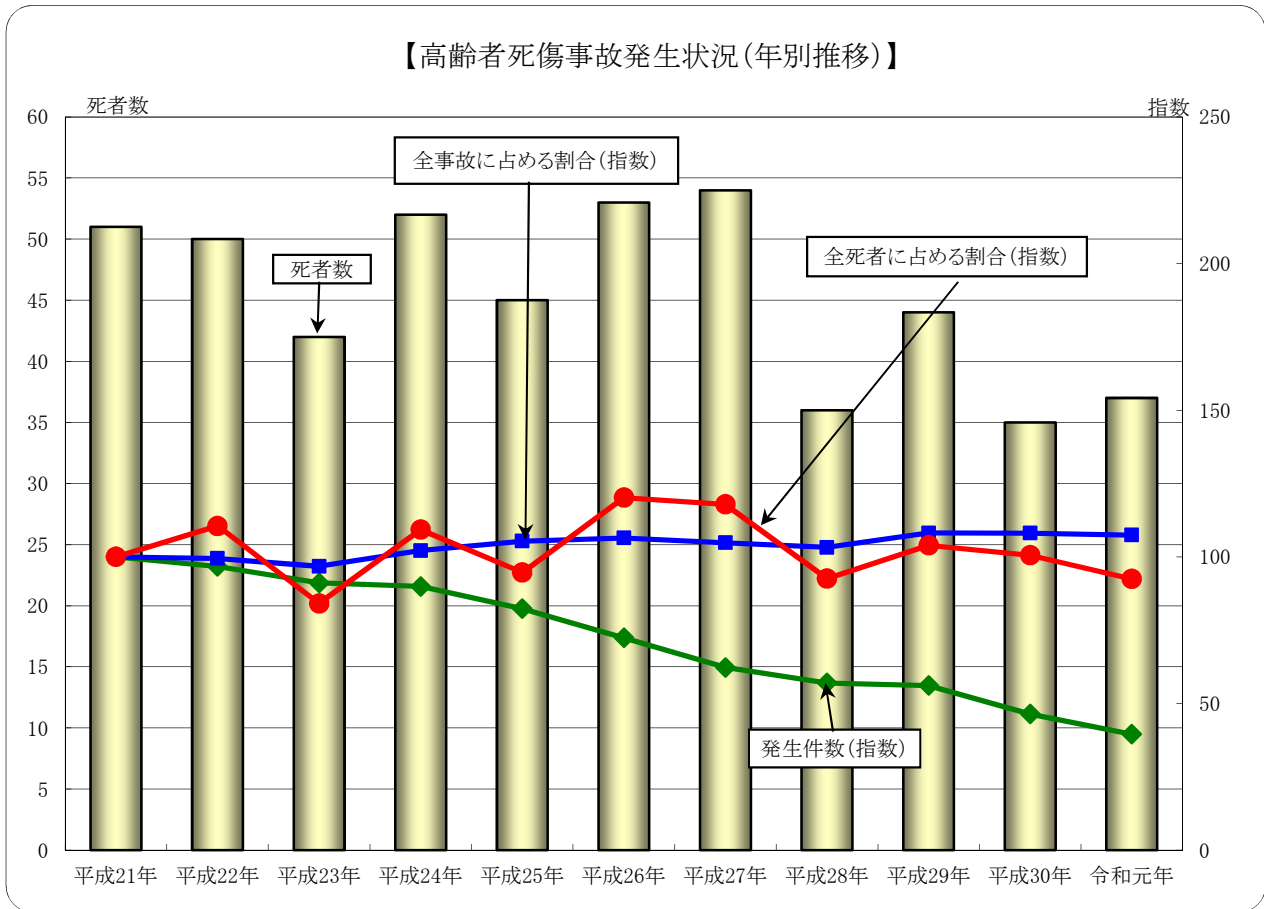


6 高齢者(65歳以上)の交通事故

(1) 高齢者死傷事故発生状況(年別推移)



	発生件数		全事故に占める割合		高齢者の死者数		全死者に占める割合		高齢者の負傷者数	
	指数	指数	指数	指数	指数	指数	指数	指数	指数	
平成21年	2,074	100	18.6	100	51	100	58.0	100	2,266	100
平成22年	2,006	97	18.5	99	50	98	64.1	111	2,196	97
平成23年	1,890	91	18.0	97	42	82	48.8	84	2,072	91
平成24年	1,865	90	19.0	102	52	102	63.4	109	2,015	89
平成25年	1,708	82	19.6	105	45	88	54.9	95	1,889	83
平成26年	1,502	72	19.8	106	53	104	69.7	120	1,620	71
平成27年	1,292	62	19.5	105	54	106	68.4	118	1,407	62
平成28年	1,182	57	19.2	103	36	71	53.7	93	1,275	56
平成29年	1,164	56	20.1	108	44	86	60.3	104	1,290	57
平成30年	962	46	20.1	108	35	69	58.3	101	1,043	46
令和元年	820	40	20.0	107	37	73	53.6	92	850	38

注: 指数は平成21年を100としたものである。

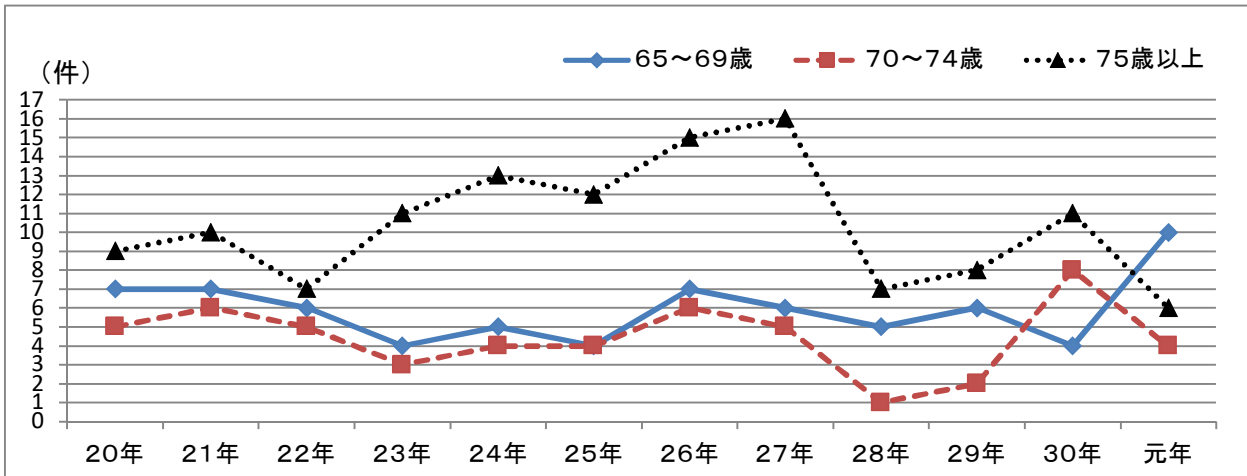
(2) 年齢別・状態別死傷者数

	65～69歳		70～74歳		75歳以上		合 計	
	死者数	負傷者数	死者数	負傷者数	死者数	負傷者数	死者数	負傷者数
歩 行 中		25	3	36	12	107	15	168
自 転 車 乗 用 中	1	18	1	20	5	54	7	92
二 輪 車 乗 車 中	1	26	2	17	2	55	5	98
自 動 車 乗 車 中	4	183	1	145	5	162	10	490
そ の 他				1		1		2
合 計	6	252	7	219	24	379	37	850

(3) 年齢別・自宅からの距離別(自転車及び歩行者)死傷者数

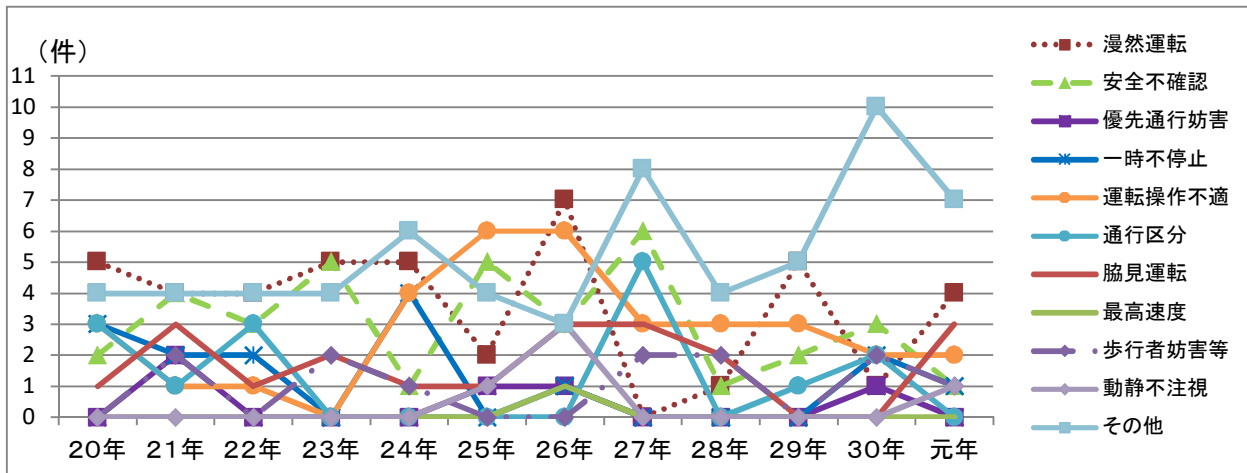
	65～69歳		70～74歳		75歳以上		合 計	
	死者数	負傷者数	死者数	負傷者数	死者数	負傷者数	死者数	負傷者数
5 0 m 以 下		1		6	1	12	1	19
1 0 0 m 以 下		3	1	6	1	19	2	28
5 0 0 m 以 下		7	1	10	4	33	5	50
1 k m 以 下		11		12	5	39	5	62
2 k m 以 下		8	2	11	3	27	5	46
2 k m 超 過	1	13		11	3	31	4	55
調 査 不 能								
合 計	1	43	4	56	17	161	22	260

(4)高齢運転者(原付以上第1当事者)による死亡事故件数の推移



	20年	21年	22年	23年	24年	25年	26年	27年	28年	29年	30年	元年	前年比	
													増減数	増減率
65～69歳	7	7	6	4	5	4	7	6	5	6	4	10	6	150.0
70～74歳	5	6	5	3	4	4	6	5	1	2	8	4	-4	-50.0
75歳以上	9	10	7	11	13	12	15	16	7	8	11	6	-5	-45.5
65歳以上	21	23	18	18	22	20	28	27	13	16	23	20	-3	-13.0

(5)高齢運転者(原付以上第1当事者)の主な法令違反別死亡事故件数の推移



	20年	21年	22年	23年	24年	25年	26年	27年	28年	29年	30年	元年	前年比	
													増減数	増減率
漫然運転	5	4	4	5	5	2	7	0	1	5	1	4	3	300.0
安全不確認	2	4	3	5	1	5	3	6	1	2	3	1	-2	-66.7
優先通行妨害	0	2	0	0	0	1	1	0	0	0	1	0	-1	-100.0
一時不停止	3	2	2	0	4	0	1	0	0	0	2	1	-1	-50.0
運転操作不適	3	1	1	0	4	6	6	3	3	3	2	2	0	0.0
通行区分	3	1	3	0	0	0	0	5	0	1	2	0	-2	-100.0
脇見運転	1	3	1	2	1	1	3	3	2	0	0	3	3	
最高速度	0	0	0	0	0	0	1	0	0	0	0	0	0	
歩行者妨害等	0	2	0	2	1	0	0	2	2	0	2	1	-1	-50.0
動静不注視	0	0	0	0	0	1	3	0	0	0	0	1	1	
その他	4	4	4	4	6	4	3	8	4	5	10	7	-3	-30.0
合計	21	23	18	18	22	20	28	27	13	16	23	20	-3	-13.0