

くまもと 犯罪の起きにくい安全・安心まちづくり

「犯罪の起きにくいまちづくり」は地域みんなの力で！

防犯ボランティア団体の増加や各地域での防犯パトロールなどの活動に伴い、県内の刑法犯認知件数は年々減少しています。一人ひとりが防犯意識を高め、地域での自主防犯活動に取り組むなど、地域の連帯感を高めて犯罪の起きにくいまちづくりをすすめましょう！！

何ができるの？

まずは

★ちょっと外出する時も必ず家の扉、窓の**カギかけ**を！自動車や自転車の**カギかけ**も忘れずに！！

刑法犯全体の約3割が、空き巣、自転車盗、オートバイ盗、車上ねらいです！

*犯罪の発生状況、犯罪マップ、防犯対策などの情報が確認できます。

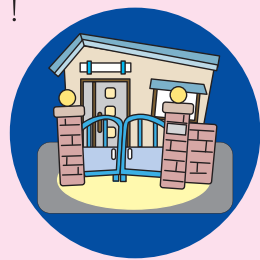
熊本県警察ホームページ：<http://www.pref.kumamoto.jp/police/>

★**門灯・玄関灯の点灯**や**防犯灯の設置・点検**で夜間の見通しを確保！

犯罪防止や、歩行者の安心につながります。

★**子どもやお年寄りの見守り・気配り**を！

いつもの散歩や買い物の時間を子どもたちの下校時間に合わせて目を配ったり、ご近所の一人暮らしのお年寄りに声をかけるなど、普段の暮らしの中で意識すればできることもあります。



みんなで

★気軽に**あいさつ**や**声かけ**を！ご近所づきあいが防犯にも効果大！

犯罪者は、見られたり、声をかけられたりすることを嫌います。

★**落書き消し**や**ゴミ拾い**、**草刈り**など、きれいな街を保つことも犯罪抑止に！

地域ぐるみで取り組むと、より効果的です。

★**「怪しまれずに入りやすく、他の人から見えにくい場所」**に注意！！

普段の生活の中で、危険な場所（中が見通しづらい公園、死角の多い駐車場、薄暗い公衆トイレなど）の把握・解消・情報共有を！

★子どもたちや地域の人たちと一緒に**「地域安全マップ」**づくりをしてみよう！

*地域安全マップとは、地域で犯罪の起こりやすい場所を書き込んだ地図のことです。子どもと一緒に作ることで、子どもが自ら危険に気づき回避する能力などを向上させることができます。

★地域で**防犯教室**を開催して、みんなで防犯意識を高めよう！

*お住まいの地区の管轄警察署にご相談ください。

★子どもの下校時や夜間の**防犯パトロール**で犯罪抑止！

*自主防犯ボランティア団体の立ち上げ方法、活動のヒントなどが掲載されています。

自主防犯ボランティア活動支援サイト：<http://www.npa.go.jp/safetylife/seianki55/index.html>



地域の犯罪情報は、ゆっぴー安心メールで！

県内で発生した声かけ事案や不審者出没、特殊詐欺などの情報を携帯電話にメールで配信します。

ゆっぴー安心メールに関するお問い合わせは、熊本県警察本部生活安全企画課犯罪抑止対策室（☎096-381-0110）又は最寄りの警察署の生活安全課（係）まで



k110@ansin.police.pref.kumamoto.jpへ空メールを送信して、返信されたメールの指示に従って登録してください。

*登録料、会費は無料ですが、メール受信料は個人負担です。



熊本県警シンボルマスコット ゆっぴー