

近所の「危ない場所」や「いざという時に逃げ込める場所」はどこか確認しよう!

安全 : 安全な場所

危 : 危険な場所

危険な場所 = 入りやすい場所
+ 見えにくい場所



安全 子ども110番の家
防犯連絡所

危 街灯の少ない暗い道
●暗くて見えにくく、隠れやすい

危 落書きが多くゴミが散乱している場所
●人の目が届いていない

危 ●ゴミが散乱している場所

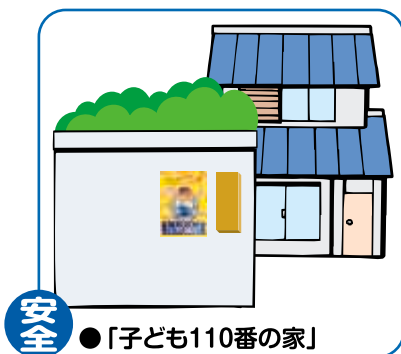
危 ●落書きが放置された長い壁

危 荒れた空き家や空き店舗
●隠れやすい



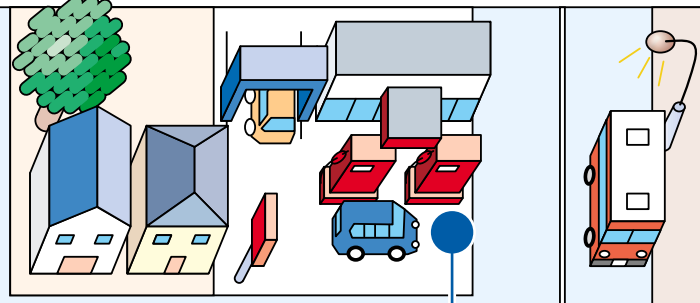
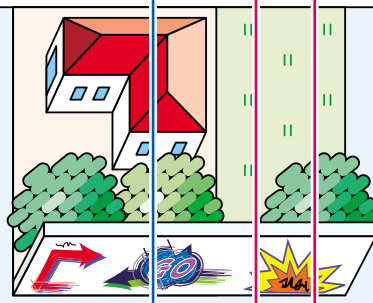
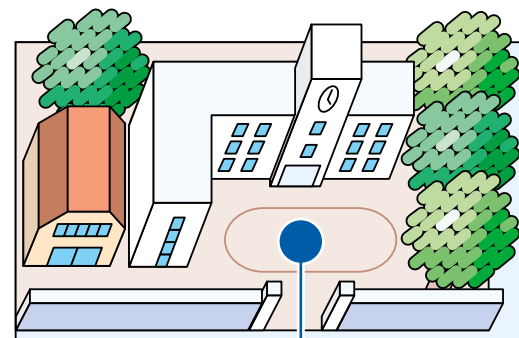
安全 ガソリンスタンド

危 ●空き室の多いビル



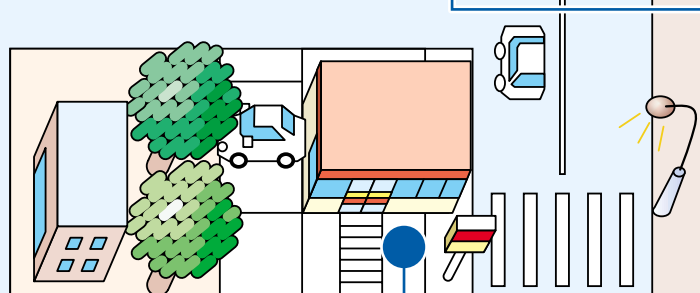
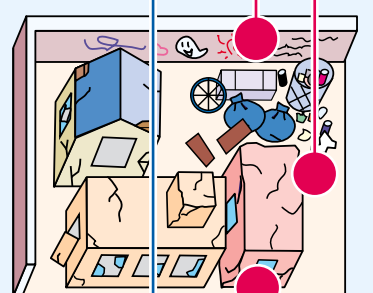
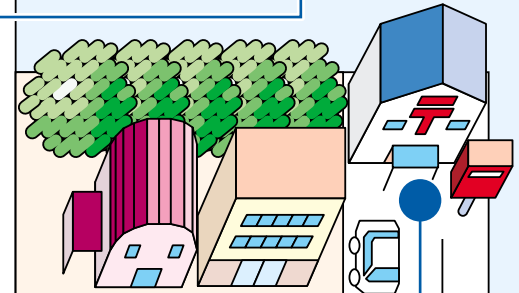
安全 ●「子ども110番の家」

安全 学校

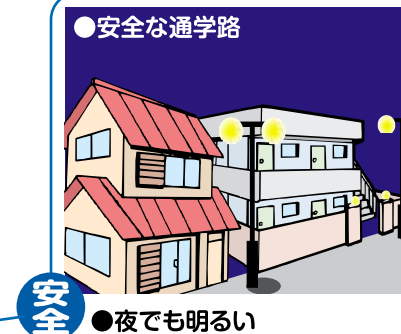


危 ●危険な通学路

安全 郵便局

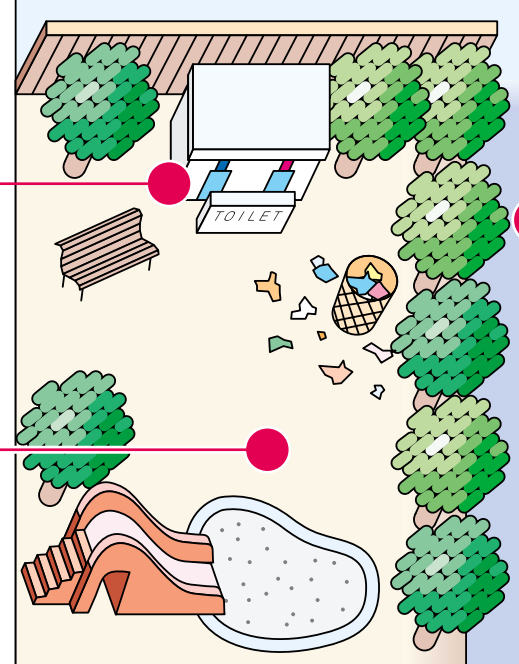


安全 コンビニ エンスストア



●安全な通学路

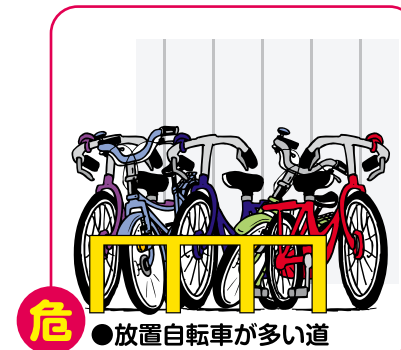
安全 ●夜でも明るい



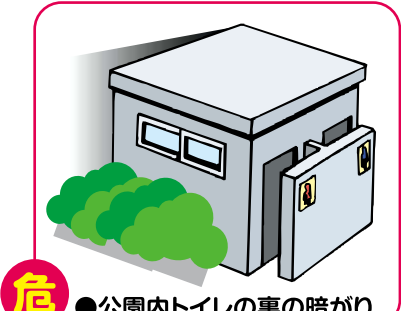
危 高く長い壁が続く人通りが少ない道
●高い壁で周りから見えにくい。 ●人目が少ない

危 警備員のいない駐車場や駐輪場
●車の陰は見えにくく、隠れやすい

安全 交番



危 ●放置自転車がが多い道



危 ●公園内トイレの裏の暗がり

危 木がうっそうとして見通しの悪い公園
●柵や木で周りから見えにくい

危 路上駐車が多い道
●車の陰は見えにくく、隠れやすい



危 ●死角の多い駐車場