

熊本県感染症情報(第37週)

県内170観測医の患者数(9月8日~9月14日)

	今週	前週		今週	前週
インフルエンザ	0	1	百日咳	0	2
RSウイルス感染症	137	66	ヘルパンギーナ	47	65
咽頭結膜熱	11	13	流行性耳下腺炎 (おたふくかぜ)	6	2
A群溶血性レンサ球菌 咽頭炎	47	37	急性出血性結膜炎	0	0
感染性胃腸炎	295	295	流行性角結膜炎 (はやり目)	7	7
水痘	32	51	細菌性髄膜炎	0	0
手足口病	102	97	無菌性髄膜炎	0	0
伝染性紅斑 (りんご病)	0	0	マイコプラズマ肺炎	5	1
突発性発しん	60	40	クラミジア肺炎	0	0
			感染性胃腸炎 (ロタウイルス)	1	0

細菌やウイルスなどが原因で起こる胃腸炎を総称する「感染性胃腸炎」とは別に、迅速検査を行って、原因がロタウイルスと診断されたものです。2013年42週から追加されました。

【報告数の多い疾患】

感染性胃腸炎

報告数：295件(前週:295件) 地区別：菊池,山鹿,有明 年齢別：1歳 56件(19.0%)

RSウイルス感染症

報告数：137件(前週：66件) 地区別：菊池,有明,山鹿 年齢別：1歳 51件(37.2%)

手足口病

報告数：97件(前週：87件) 地区別：人吉,天草,宇城 年齢別：1歳 33件(32.4%)

【RSウイルス感染症注意しましょう。】

今週、RSウイルス感染症が増加し、先週の報告の約2倍となりました。

RSウイルス感染症は、冬季に流行する呼吸器感染症ですが、近年はこの時期から流行が見られています。RSウイルス感染症は、乳児が感染する感染症で、生後1歳までに半数以上が、2歳までにすべての小児が感染すると言われています。特に、生後6か月以内の乳児がRSウイルスに初めてかかった場合、細気管支炎、肺炎といった重篤な症状を起こすことがありますので、生後6か月以内の乳幼児は、感染しないように注意しましょう。

(症状)

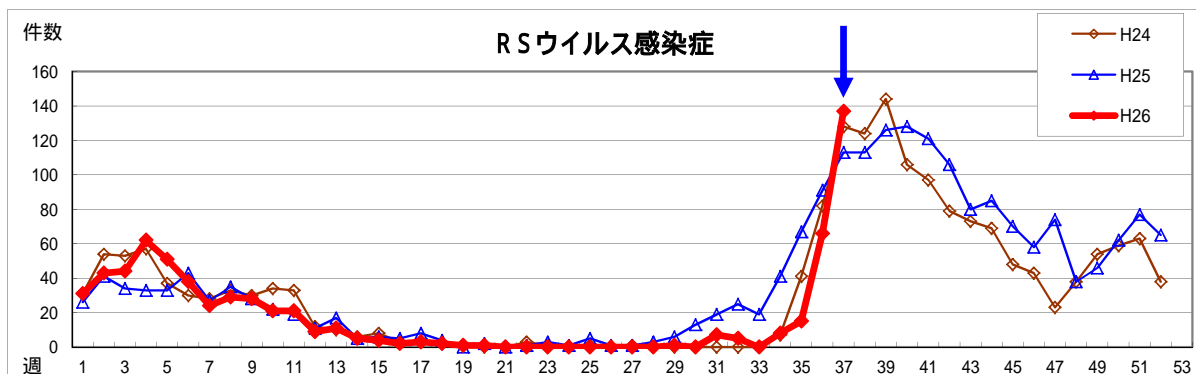
鼻水、咳、発熱などいわゆる「かぜ」のような症状がみられ、1~2週間で軽快します。多くは軽症で済みますが、重くなる場合には、咳がひどくなる、喘鳴が出る、呼吸困難などの症状が見られ、場合によっては、細気管支炎、肺炎を起こします。特に、生後6ヶ月以内の乳児が初めて感染した場合、約3割が重症化するといわれ、さらに、早期産で出生した乳児、循環器疾患のある乳幼児では、その危険が高まります。また、一度感染しても再び感染することもあります。

(感染経路)

- ・ウイルスは咳やくしゃみのしぶきからの飛沫感染
- ・感染した人との濃厚接触や手指やドアノブ等を介した接触感染

(予防策)

- ・流行期には赤ちゃんを人ごみに連れて行かない。
- ・症状のある家族はマスクをする。
- ・外出後の手洗いをきちんと行う。
- ・子どもたちが日常的に触れるおもちゃ、手すりなどはアルコールや塩素系の消毒剤で消毒する。



熊本県感染症情報(第37週)

報告期間	7週前	6週前	5週前	4週前	3週前	2週前	1週前	今週	全国3週前	全国2週前	全国1週前
	7/21~7/27	7/28~8/3	8/4~8/10	8/11~8/17	8/18~8/24	8/25~8/31	9/1~9/7	9/8~9/14	8/18~8/24	8/25~8/31	9/1~9/7
インフルエンザ	1 0.01	0 0.00	0 0.00	0 0.00	0 0.00	0 0.00	1 0.01	0 0.00	82 0.02	123 0.03	180 0.04
RSウイルス感染症	0 0.00	7 0.14	5 0.10	0 0.00	8 0.16	15 0.30	66 1.32	137 2.74	725 0.23	1,234 0.39	2,156 0.69
咽頭結膜熱	12 0.24	18 0.36	14 0.28	13 0.26	14 0.28	13 0.26	13 0.26	11 0.22	1,432 0.46	1,301 0.41	1,440 0.46
A群溶血性レンサ球菌咽頭炎	50 1.00	80 1.60	75 1.50	42 0.84	57 1.14	44 0.88	37 0.74	47 0.94	2,419 0.78	2,612 0.83	3,098 0.99
感染性胃腸炎	203 4.06	221 4.42	236 4.72	166 3.32	246 4.92	265 5.30	295 5.90	295 5.90	10,042 3.22	10,308 3.28	10,759 3.43
水痘	37 0.74	45 0.90	40 0.80	33 0.66	52 1.04	29 0.58	51 1.02	32 0.64	1,741 0.56	1,315 0.42	1,398 0.45
手足口病	124 2.48	119 2.38	113 2.26	98 1.96	91 1.82	87 1.74	97 1.94	102 2.04	2,680 0.86	3,244 1.03	3,474 1.11
伝染性紅斑	0 0.00	1 0.02	2 0.04	2 0.04	2 0.04	0 0.00	0 0.00	0 0.00	635 0.20	447 0.14	638 0.20
突発性発しん	52 1.04	49 0.98	57 1.14	37 0.74	47 0.94	48 0.96	40 0.80	60 1.20	1,978 0.63	2,009 0.64	2,041 0.65
百日咳	0 0.00	0 0.00	0 0.00	1 0.02	3 0.06	0 0.00	0 0.00	2 0.04	50 0.02	62 0.02	44 0.01
ヘルパンギーナ	133 2.66	110 2.20	87 1.74	66 1.32	50 1.00	42 0.84	65 1.30	47 0.94	7,021 2.25	7,079 2.25	6,252 1.99
流行性耳下腺炎	3 0.06	4 0.08	7 0.14	2 0.04	9 0.18	5 0.10	2 0.04	6 0.12	1,040 0.33	944 0.3	845 0.27
急性出血性結膜炎	0 0.00	1 0.11	0 0.00	0 0.00	0 0.00	0 0.00	0 0.00	0 0.00	16 0.02	7 0.01	5 0.01
流行性角結膜炎	12 1.33	15 1.67	13 1.44	11 1.22	19 2.11	6 0.67	7 0.78	7 0.78	606 0.89	506 0.74	396 0.58
細菌性髄膜炎	0 0.00	1 0.07	1 0.07	0 0.00	1 0.07	0 0.00	0 0.00	0 0.00	11 0.02	6 0.01	5 0.01
無菌性髄膜炎	2 0.13	1 0.07	0 0.00	1 0.07	0 0.00	1 0.07	0 0.00	0 0.00	20 0.04	22 0.05	15 0.03
マイコプラズマ肺炎	0 0.00	2 0.13	1 0.07	0 0.00	2 0.13	2 0.13	1 0.07	5 0.33	104 0.22	113 0.24	108 0.23
クラミジア肺炎	0 0.00	0 0.00	0 0.00	1 0.07	0 0.00	0 0.00	0 0.00	0 0.00	4 0.01	5 0.01	2 0.00
感染性胃腸炎(ロタウイルス)	0 0.00	0 0.00	0 0.00	0 0.00	1 0.07	0 0.00	0 0.00	1 0.07	1 0.00	5 0.01	5 0.01

上段：患者数、下段：定点一医療機関当たりの患者報告数

【1類～5類感染症(全数把握)の報告】

報告期間	7週前	6週前	5週前	4週前	3週前	2週前	1週前	今週	
麻しん	0	0	0	0	0	0	0	0	累計：2件
風しん	0	0	0	0	0	0	0	0	累計：0件

4類感染症：A型肝炎：1件

5類感染症：侵襲性肺炎球菌感染症：1件

【全国より一定点当たり2倍以上(3週連続)多い感染症】
ありませんでした。

【大きな流行が発生又は継続しつつある地域(保健所)】

ヘルパンギーナ :天草
手足口病 :人吉

【病原体検査情報】

県保健環境科学研究所で病原体検査を実施した結果を記載しています。

季節性インフルエンザではどのウイルスタイプが主流かといった傾向を示しています。

インフルエンザウイルス検出状況(PCR検査結果) 2014/2015シーズン(9/1~)の累計

	季節性 H1 pdm (インフルエンザH1N1 2009)	H1 (ソ連型)	H3 (香港型)	B型
(昨シーズン累計)	0件	0件	0件	0件
	48件	0件	31件	57件

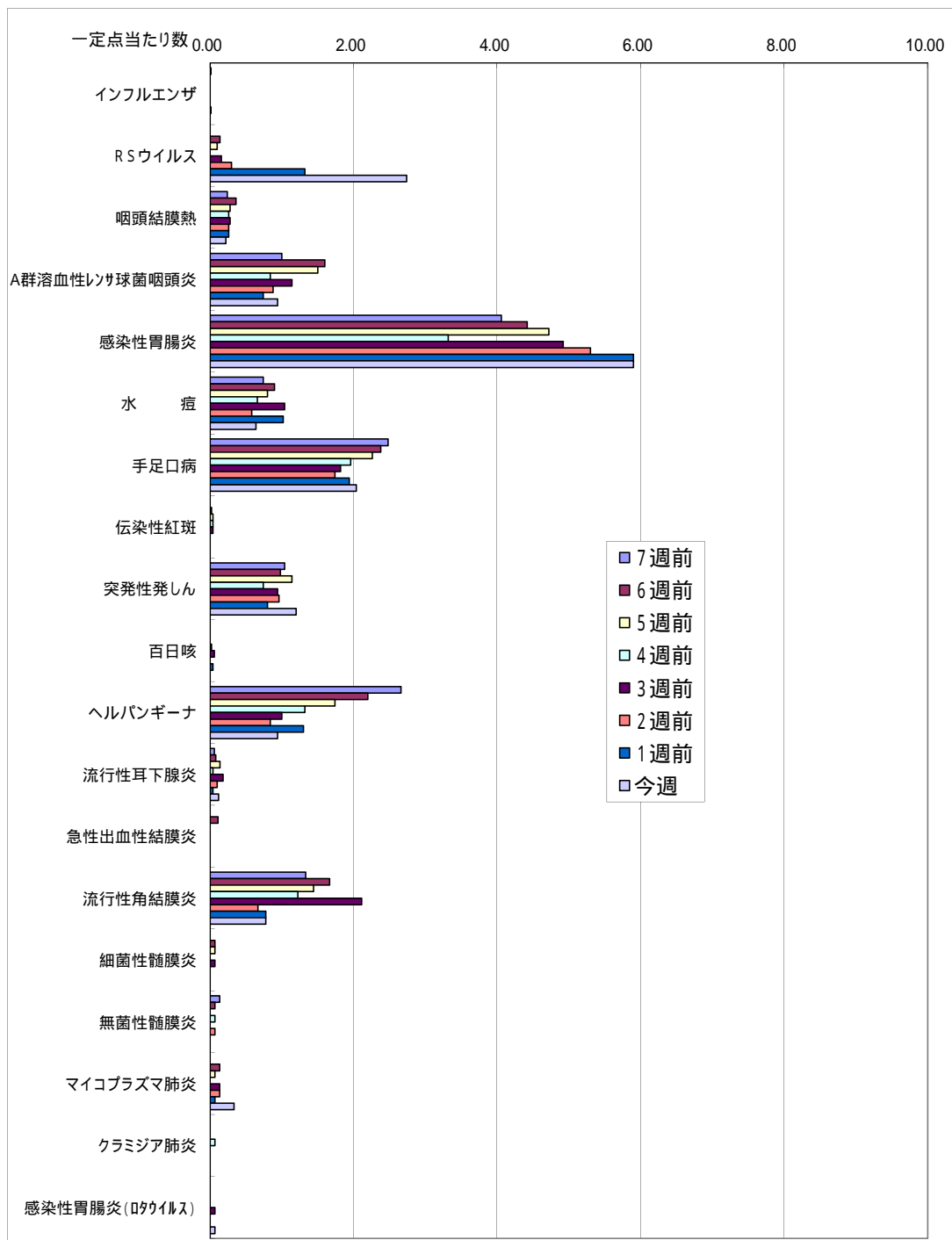
呼吸器疾患病原体検出状況 第1週(H25.12/30~)からの累計

ライノウイルス	RSウイルス	パラインフルエンザウイルス	ヒトメタニューモウイルス	コロナウイルス	エンテロウイルス
9件	0件	6件	12件	15件	3件
アデノウイルス	その他				
5件	7件				

感染性胃腸炎病原体検出状況 第1週(H25.12/30~)からの累計

ノロウイルス	サボウイルス	ロタウイルス	アストロウイルス	アデノウイルス	その他
18件	3件	8件	3件	2件	5件

一定点当たり週別発生状況の推移



一定点当たりの数値が10.00を超えた場合の推移は前の表で確認してください。

保健所別発生状況 (インフルエンザ・小児科・眼科・基幹定点)

37週

	保健所名	インフルエンザ	RSウイルス感染症	咽頭結膜熱	A群溶血性連鎖球菌咽頭炎	感染性胃腸炎	水痘	手足口病	伝染性紅斑	突発性発疹	百日咳	ヘルパンギーナ	流行性耳下腺炎	急性出血性結膜炎	流行性角結膜炎	細菌性髄膜炎	無菌性髄膜炎	マイコプラズマ肺炎	クラミジア肺炎	感染性胃腸炎(ロタウイルス)
1	熊本市保健所		35	3	18	45	6	21		15		5	1		7			3		1
2	山鹿保健所		11	1		23	1	3		4		1	1	*	*					
3	菊池保健所		49	3	9	68	6	11		18		14	4							
4	阿蘇保健所				1	3								*	*			1		
5	御船保健所					14								*	*					
6	八代保健所		3	1	1	26	3	1		5		1								
7	水俣保健所		5			2				3				*	*					
8	人吉保健所				4	22	6	34		5				*	*					
9	有明保健所		28	1	2	46	6	7		5		5						1		
10	宇城保健所		5		10	30	3	9		2		6		*	*					
11	天草保健所		1	2	2	16	1	16		3		15								
	計	0	137	11	47	295	32	102	0	60	0	47	6	0	7	0	0	5	0	1

保健所別一定点当り患者報告数

	保健所名	インフルエンザ	RSウイルス感染症	咽頭結膜熱	A群溶血性連鎖球菌咽頭炎	感染性胃腸炎	水痘	手足口病	伝染性紅斑	突発性発疹	百日咳	ヘルパンギーナ	流行性耳下腺炎	急性出血性結膜炎	流行性角結膜炎	細菌性髄膜炎	無菌性髄膜炎	マイコプラズマ肺炎	クラミジア肺炎	感染性胃腸炎(ロタウイルス)
1	熊本市保健所	0.00	2.19	0.19	1.13	2.81	0.38	1.31	0.00	0.94	0.00	0.31	0.06	0.00	1.40	0.00	0.00	0.60	0.00	0.20
2	山鹿保健所	0.00	5.50	0.50	0.00	11.50	0.50	1.50	0.00	2.00	0.00	0.50	0.50	*	*	0.00	0.00	0.00	0.00	0.00
3	菊池保健所	0.00	9.80	0.60	1.80	13.60	1.20	2.20	0.00	3.60	0.00	2.80	0.80	0.00	0.00	0.00	0.00	0.00	0.00	0.00
4	阿蘇保健所	0.00	0.00	0.00	0.50	1.50	0.00	0.00	0.00	0.00	0.00	0.00	0.00	*	*	0.00	0.00	1.00	0.00	0.00
5	御船保健所	0.00	0.00	0.00	0.00	4.67	0.00	0.00	0.00	0.00	0.00	0.00	0.00	*	*	0.00	0.00	0.00	0.00	0.00
6	八代保健所	0.00	0.75	0.25	0.25	6.50	0.75	0.25	0.00	1.25	0.00	0.25	0.00	0.00	0.00	0.00	0.00	0.00	0.00	0.00
7	水俣保健所	0.00	2.50	0.00	0.00	1.00	0.00	0.00	0.00	1.50	0.00	0.00	0.00	*	*	0.00	0.00	0.00	0.00	0.00
8	人吉保健所	0.00	0.00	0.00	1.33	7.33	2.00	11.33	0.00	1.67	0.00	0.00	0.00	*	*	0.00	0.00	0.00	0.00	0.00
9	有明保健所	0.00	5.60	0.20	0.40	9.20	1.20	1.40	0.00	1.00	0.00	1.00	0.00	0.00	0.00	0.00	0.00	1.00	0.00	0.00
10	宇城保健所	0.00	1.25	0.00	2.50	7.50	0.75	2.25	0.00	0.50	0.00	1.50	0.00	*	*	0.00	0.00	0.00	0.00	0.00
11	天草保健所	0.00	0.25	0.50	0.50	4.00	0.25	4.00	0.00	0.75	0.00	3.75	0.00	0.00	0.00	0.00	0.00	0.00	0.00	0.00
	平均	0.00	2.74	0.22	0.94	5.90	0.64	2.04	0.00	1.20	0.00	0.94	0.12	0.00	0.78	0.00	0.00	0.33	0.00	0.07

