

熊本県感染症情報(第35週)

県内170観測医の患者数(8月25日～8月31日)

	今週	前週		今週	前週
インフルエンザ	0	0	百日咳	0	3
RSウイルス感染症	15	8	ヘルパンギーナ	42	50
咽頭結膜熱	13	14	流行性耳下腺炎 (おたふくかぜ)	5	9
A群溶血性レンサ球菌 咽頭炎	44	57	急性出血性結膜炎	0	0
感染性胃腸炎	265	246	流行性角結膜炎 (はやり目)	6	19
水痘	29	52	細菌性髄膜炎	0	1
手足口病	87	91	無菌性髄膜炎	1	0
伝染性紅斑 (りんご病)	0	2	マイコプラズマ肺炎	2	2
突発性発しん	48	47	クラミジア肺炎	0	0
			感染性胃腸炎 (ロタウイルス)	0	1

細菌やウイルスなどが原因で起こる胃腸炎を総称する「感染性胃腸炎」とは別に、迅速検査を行って、原因がロタウイルスと診断されたものです。2013年42週から追加されました。

【報告数の多い疾患】

- 感染性胃腸炎
報告数：265件(前週:246件) 地区別:菊地,有明,宇城 年齢別:1歳 59件(22.3%)
- 手足口病
報告数：87件(前週:91件) 地区別:人吉,天草,有明 年齢別:1歳 31件(35.6%)
- 突発性発しん
報告数：48件(前週:47件) 地区別:菊池,八代,水俣,天草 年齢別:1歳 25件(52.1%)

【蚊が媒介する感染症に注意しましょう。】

デング熱の国内感染症例が確認されました。デング熱は、ウイルスを保有する蚊に吸血されることで感染します。今回確認された患者さんは、いずれも東京都の代々木公園の蚊による感染と推定されています。今後、感染が拡大する可能性は低いと考えられており、また、感染した場合も、一般に1週間前後で回復すると言われておりますので、以下の予防方法をしっかり行い冷静に対応しましょう。

また、デング熱は、アジア、中南米など熱帯、亜熱帯地域で流行していますので、これらの地域に行かれる場合も同様に蚊に刺されないように対策をとりましょう。

蚊が媒介する感染症は、デング熱の他に、日本脳炎があります。県内では、現在、日本脳炎注意報を発令中です。蚊にさされないような対策や定期予防接種を受けるなど、しっかり予防しましょう。

なお、蚊に刺されて高熱等の症状が出た場合は、かかりつけの医療機関を受診してください。

デング熱について

【感染経路】

- ・ウイルスを保有する蚊(ヒトスジシマカ、ネッタイシマカ)が人を吸血することで感染する。
- ・人-蚊-人の経路で感染が伝播し、人から人への感染はない。
- ・ヒトスジシマカは、青森以南の地域でみられる蚊で、ネッタイシマカは日本には常在しない。

【症状】

- ・3～7日(2～15日)の潜伏期の後、突然の発熱、激しい頭痛、関節痛、筋肉痛、皮疹などの症状がみられる。
- ・通常は、1週間程度で回復するが、ごく一部の患者は重症化してショック症状や出血傾向を呈することがある。

【治療方法】

- ・特異的な治療法はなく、対症療法が主体。

【予防方法】

- ・特に日中、蚊との接触をさける。
長袖、長ズボンを着用し、素足でのサンダル履き等は避ける。
虫除け剤の使用によって、屋外だけではなく、屋内でも蚊にさされないように注意する。
室内の蚊の駆除を心がける。
蚊幼虫の発生源を作らないように注意する。
- ・実用化されたワクチンはない。

【全国・熊本県の発生状況】

	H17	H18	H19	H20	H21	H22	H23	H24	H25	H26
全国	74	58	89	104	93	244	113	221	249	103
熊本県	0	2	1	2	0	1	0	1	2	0

熊本県感染症情報(第35週)

報告期間	7週前	6週前	5週前	4週前	3週前	2週前	1週前	今週	全国3週前	全国2週前	全国1週前
	7/7-7/13	7/14-7/20	7/21-7/27	7/28-8/3	8/4-8/10	8/11-8/17	8/18-8/24	8/25-8/31	8/4-8/10	8/11-8/17	8/18-8/24
インフルエンザ	2 0.03	4 0.05	1 0.01	0 0.00	0 0.00	0 0.00	0 0.00	0 0.00	101 0.02	101 0.02	82 0.02
RSウイルス感染症	0 0.00	1 0.02	0 0.00	7 0.14	5 0.10	0 0.00	8 0.16	15 0.30	551 0.18	593 0.20	725 0.23
咽頭結膜熱	16 0.32	14 0.28	12 0.24	18 0.36	14 0.28	13 0.26	14 0.28	13 0.26	1,695 0.55	1,195 0.4	1,432 0.46
A群溶血性レンサ球菌咽頭炎	91 1.82	77 1.54	50 1.00	80 1.60	75 1.50	42 0.84	57 1.14	44 0.88	2,923 0.95	1,867 0.62	2,419 0.78
感染性胃腸炎	238 4.76	221 4.42	203 4.06	221 4.42	236 4.72	166 3.32	246 4.92	265 5.30	10,077 3.26	7,302 2.43	10,042 3.22
水痘	53 1.06	71 1.42	37 0.74	45 0.90	40 0.80	33 0.66	52 1.04	29 0.58	1,747 0.57	1,455 0.49	1,741 0.56
手足口病	100 2.00	136 2.72	124 2.48	119 2.38	113 2.26	98 1.96	91 1.82	87 1.74	3,125 1.01	2,295 0.77	2,680 0.86
伝染性紅斑	0 0.00	0 0.00	0 0.00	1 0.02	2 0.04	2 0.04	2 0.04	0 0.00	546 0.18	308 0.10	635 0.20
突発性発しん	42 0.84	57 1.14	52 1.04	49 0.98	57 1.14	37 0.74	47 0.94	48 0.96	1,930 0.63	1,391 0.46	1,978 0.63
百日咳	2 0.04	0 0.00	0 0.00	0 0.00	0 0.00	1 0.02	3 0.06	0 0.00	52 0.02	44 0.01	50 0.02
ヘルパンギーナ	195 3.90	128 2.56	133 2.66	110 2.20	87 1.74	66 1.32	50 1.00	42 0.84	11,485 3.72	7,288 2.43	7,021 2.25
流行性耳下腺炎	8 0.16	8 0.16	3 0.06	4 0.08	7 0.14	2 0.04	9 0.18	5 0.10	1,033 0.33	823 0.27	1,040 0.33
急性出血性結膜炎	0 0.00	0 0.00	0 0.00	1 0.11	0 0.00	0 0.00	0 0.00	0 0.00	8 0.01	8 0.01	16 0.02
流行性角結膜炎	12 1.33	13 1.44	12 1.33	15 1.67	13 1.44	11 1.22	19 2.11	6 0.67	513 0.77	316 0.48	606 0.89
細菌性髄膜炎	0 0.00	1 0.07	0 0.00	1 0.07	1 0.07	0 0.00	1 0.07	0 0.00	7 0.01	4 0.01	11 0.02
無菌性髄膜炎	2 0.13	1 0.07	2 0.13	1 0.07	0 0.00	1 0.07	0 0.00	1 0.07	21 0.04	19 0.04	20 0.04
マイコプラズマ肺炎	0 0.00	0 0.00	0 0.00	2 0.13	1 0.07	0 0.00	2 0.13	2 0.13	112 0.24	117 0.25	104 0.02
クラミジア肺炎	0 0.00	0 0.00	0 0.00	0 0.00	0 0.00	1 0.07	0 0.00	0 0.00	3 0.01	3 0.01	4 0.01
感染性胃腸炎(ロタウイルス)	0 0.00	0 0.00	0 0.00	0 0.00	0 0.00	0 0.00	1 0.07	0 0.00	4 0.01	1 0.01	1 0.01

上段:患者数、下段:定点一医療機関当たりの患者報告数

【1類～5類感染症(全数把握)の報告】

報告期間	7週前	6週前	5週前	4週前	3週前	2週前	1週前	今週	
麻しん	0	0	0	0	0	0	0	0	累計: 2件
風しん	0	0	0	0	0	0	0	0	累計: 0件

3類感染症:腸管出血性大腸菌感染症:2件(有明:2件、O157:2件)

参考	県内における腸管出血性大腸菌による感染者数(平成26年8月31日現在)
	平成26年 121人(患者:42人、無症状病原体保有者:79人)
	昨年同期 50人(患者:24人、無症状病原体保有者:26人)

5類感染症:アメーバ赤痢:1件

【全国より一定点当たり2倍以上(3週連続)多い感染症】

手足口病

【大きな流行が発生又は継続しつつある地域(保健所)】

ヘルパンギーナ :天草
手足口病 :人吉、有明

【病原体検査情報】

県保健環境科学研究所で病原体検査を実施した結果を記載しています。

季節性インフルエンザではどのウイルスタイプが主流かといった傾向を示しています。

インフルエンザウイルス検出状況(PCR検査結果) 2013/2014シーズン(9/2~)の累計

季節性 H1 pdm (インフルエンザH1N1 2009)	H1 (ソ連型)	H3 (香港型)	B型
48件	0件	31件	57件

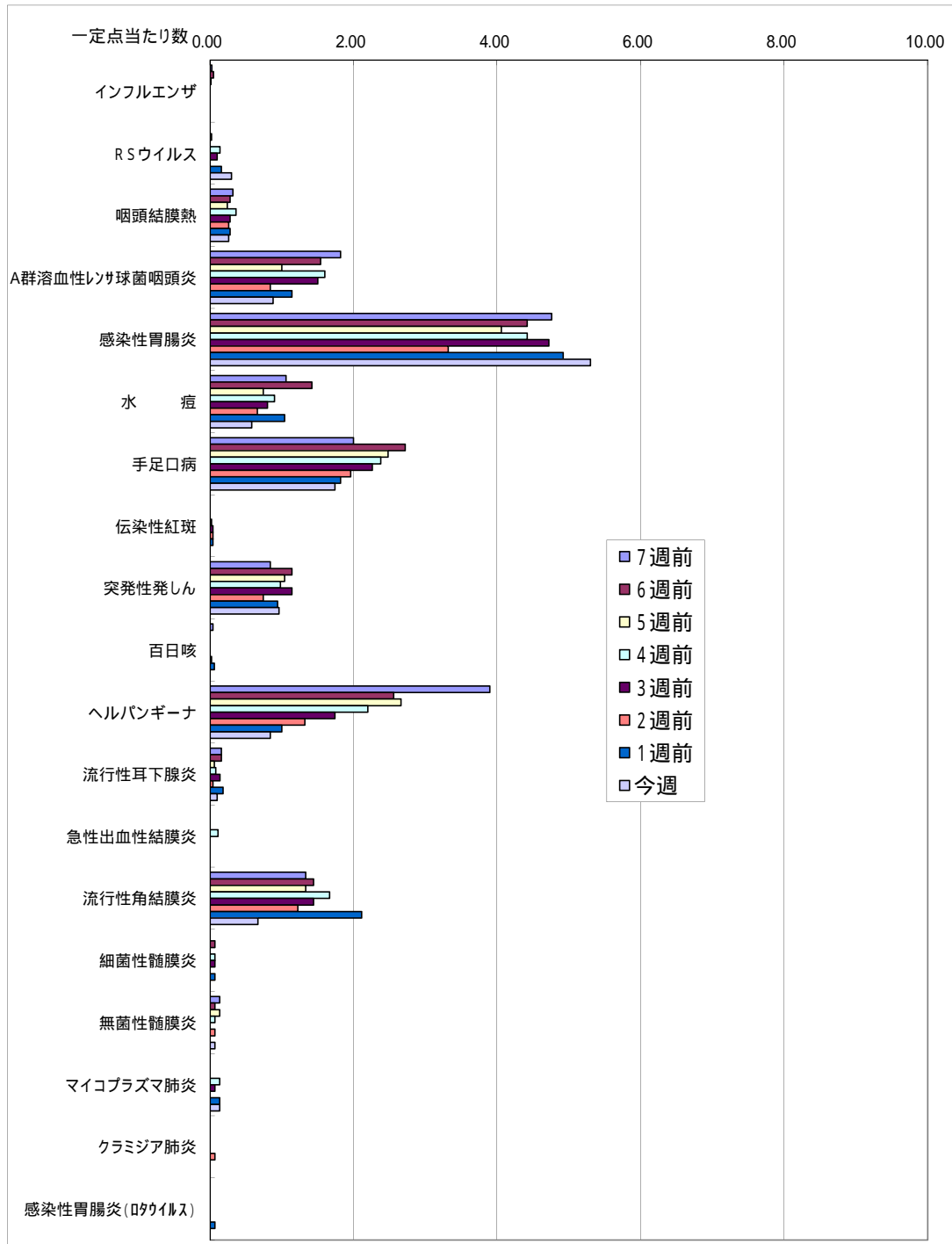
呼吸器疾患病原体検出状況 第1週(H25.12/30~)からの累計

ライノウイルス	RSウイルス	パライノウイルス	ヒトメタニューモウイルス	コロナウイルス	エンテロウイルス
9件	0件	5件	12件	15件	3件
アデノウイルス	その他				
5件	7件				

感染性胃腸炎病原体検出状況 第1週(H25.12/30~)からの累計

ノロウイルス	サボウイルス	ロタウイルス	アストロウイルス	アデノウイルス	その他
18件	3件	8件	3件	2件	5件

一定点当たり週別発生状況の推移



一定点当たりの数値が10.00を超えた場合の推移は前の表で確認してください。

保健所別発生状況 (インフルエンザ・小児科・眼科・基幹定点)

35週

	保健所名	インフルエンザ	RSウイルス感染症	咽頭結膜熱	A群溶血性連鎖球菌咽頭炎	感染性胃腸炎	水痘	手足口病	伝染性紅斑	突発性発疹	百日咳	ヘルパンギーナ	流行性耳下腺炎	急性出血性結膜炎	流行性角結膜炎	細菌性髄膜炎	無菌性髄膜炎	マイコプラズマ肺炎	クラミジア肺炎	感染性胃腸炎(ロタウイルス)	
1	熊本市保健所		5	5	18	33	6	18		14		7	2		6		1	1			
2	山鹿保健所			2		13		4		1		1		*	*						
3	菊池保健所		2	1	3	59	7	12		13		7	2								
4	阿蘇保健所				1	3								*	*						
5	御船保健所					11						1		*	*						
6	八代保健所				3	17	4			7		2									
7	水俣保健所			1			1	2		2		1		*	*						
8	人吉保健所				8	22	2	15		1		5	1	*	*						
9	有明保健所		8	2	1	57	4	18		4		2						1			
10	宇城保健所			2	5	30	2			2		6		*	*						
11	天草保健所				5	20	3	18		4		10									
	計		15	13	44	265	29	87		48	0	42	5	0	6	0	1	2	0	0	

保健所別一定点当り患者報告数

	保健所名	インフルエンザ	RSウイルス感染症	咽頭結膜熱	A群溶血性連鎖球菌咽頭炎	感染性胃腸炎	水痘	手足口病	伝染性紅斑	突発性発疹	百日咳	ヘルパンギーナ	流行性耳下腺炎	急性出血性結膜炎	流行性角結膜炎	細菌性髄膜炎	無菌性髄膜炎	マイコプラズマ肺炎	クラミジア肺炎	感染性胃腸炎(ロタウイルス)
1	熊本市保健所	0.00	0.31	0.31	1.13	2.06	0.38	1.13	0.00	0.88	0.00	0.44	0.13	0.00	1.20	0.00	0.20	0.20	0.00	0.00
2	山鹿保健所	0.00	0.00	1.00	0.00	6.50	0.00	2.00	0.00	0.50	0.00	0.50	0.00	*	*	0.00	0.00	0.00	0.00	0.00
3	菊池保健所	0.00	0.40	0.20	0.60	11.80	1.40	2.40	0.00	2.60	0.00	1.40	0.40	0.00	0.00	0.00	0.00	0.00	0.00	0.00
4	阿蘇保健所	0.00	0.00	0.00	0.50	1.50	0.00	0.00	0.00	0.00	0.00	0.00	0.00	*	*	0.00	0.00	0.00	0.00	0.00
5	御船保健所	0.00	0.00	0.00	0.00	3.67	0.00	0.00	0.00	0.00	0.00	0.33	0.00	*	*	0.00	0.00	0.00	0.00	0.00
6	八代保健所	0.00	0.00	0.00	0.75	4.25	1.00	0.00	0.00	1.75	0.00	0.50	0.00	0.00	0.00	0.00	0.00	0.00	0.00	0.00
7	水俣保健所	0.00	0.00	0.50	0.00	0.00	0.50	1.00	0.00	1.00	0.00	0.50	0.00	*	*	0.00	0.00	0.00	0.00	0.00
8	人吉保健所	0.00	0.00	0.00	2.67	7.33	0.67	5.00	0.00	0.33	0.00	1.67	0.33	*	*	0.00	0.00	0.00	0.00	0.00
9	有明保健所	0.00	1.60	0.40	0.20	11.40	0.80	3.60	0.00	0.80	0.00	0.40	0.00	0.00	0.00	0.00	0.00	1.00	0.00	0.00
10	宇城保健所	0.00	0.00	0.50	1.25	7.50	0.50	0.00	0.00	0.50	0.00	1.50	0.00	*	*	0.00	0.00	0.00	0.00	0.00
11	天草保健所	0.00	0.00	0.00	1.25	5.00	0.75	4.50	0.00	1.00	0.00	2.50	0.00	0.00	0.00	0.00	0.00	0.00	0.00	0.00
	平均	0.00	0.30	0.26	0.88	5.30	0.58	1.74	0.00	0.96	0.00	0.84	0.10	0.00	0.67	0.00	0.07	0.13	0.00	0.00

