

熊本県感染症情報(第15週)

県内170観測医の患者数(4月7日～4月13日)

	今週	前週		今週	前週
インフルエンザ	272	386	百日咳	2	0
RSウイルス感染症	4	5	ヘルパンギーナ	26	19
咽頭結膜熱	14	13	流行性耳下腺炎 (おたふくかぜ)	3	3
A群溶血性レンサ球菌 咽頭炎	104	76	急性出血性結膜炎	0	0
感染性胃腸炎	575	513	流行性角結膜炎 (はやり目)	16	10
水痘	50	65	細菌性髄膜炎	0	0
手足口病	91	84	無菌性髄膜炎	1	0
伝染性紅斑 (りんご病)	3	2	マイコプラズマ肺炎	2	1
突発性発しん	37	33	クラミジア肺炎	0	0
			感染性胃腸炎 (ロタウイルス)※	7	5

※細菌やウイルスなどが原因で起こる胃腸炎を総称する「感染性胃腸炎」とは別に、迅速検査を行って、原因がロタウイルスと診断されたものです。2013年42週から追加されました。

【報告数の多い疾患】

- | | | | | |
|-----------------|--------------------|---------------------|-------------|-------------|
| ① 感染性胃腸炎 | 報告数: 575件(前週:513件) | 地区別: 菊池, 宇城, 有明 | 年齢別: 1歳 | 103件(17.9%) |
| ② インフルエンザ | 報告数: 272件(前週:386件) | 地区別: 山鹿, 人吉, 八代, 有明 | 年齢別: 40～49歳 | 28件(10.3%) |
| ③ A群溶血性レンサ球菌咽頭炎 | 報告数: 104件(前週: 76件) | 地区別: 菊池, 八代, 宇城 | 年齢別: 3歳, 8歳 | 各14件(13.5%) |

【麻しん(はしか)の予防接種を受けましょう】

今年に入り、全国で麻しんの患者報告数が増加しています。現在、平成27年度までの麻しん排除を目標として、麻しんの予防接種の勧奨等の対策をとっているところですが、今年の患者報告数は、昨年1年間の報告数をすでに上回っています。麻しん報告の約8割は、予防接種歴がない又は予防接種歴が不明な患者において報告されており、特に第1期の定期予防接種を開始する前の0歳児や予防接種歴のない1歳児に多く報告されています。県内では、今年の3月に、フィリピンからの帰国者で麻しんの患者が報告されました。麻しんの感染を予防するために、定期予防接種の対象者だけでなく、中国、ラオス、フィリピン等の海外の麻しん流行地へ渡航される方は、母子手帳等で予防接種歴を確認し、予防接種を受けたことがない方は予防接種をご検討ください。

○麻しんとは

麻しんウイルスを原因とした感染症です。空気感染のほか、患者の咳やくしゃみに含まれるウイルスを吸い込むことによる「飛沫感染」、及びウイルスが付着した手で口や鼻に触れることによる「接触感染」もあります。麻しんウイルスに感染後、10～12日間の潜伏期間ののちに発熱や咳などの症状で発症します。38℃程度の発熱及びかぜ症状が2～4日続き、その後39℃以上の高熱とともに発疹が出現します。主な症状は、発熱、発疹、咳、鼻水、目の充血などです。肺炎、脳炎といった重い合併症をおこすこともあります。合併症がなければ、主な症状は7～10日で回復します。治療は対症療法のみです。

○麻しんの予防接種を受けましょう

自分が感染しないためだけでなく、周りの人に感染を広げないためにも予防接種は有効です。麻しんの発症を確実に防ぐためには、2回の予防接種を受けることが必要です。麻しんと風しんの定期予防接種対象の第1期(1歳児)、第2期(小学校入学前年度の1年間にあたる児)の方です。対象にあたる方々は、早めに予防接種を受けましょう。時期を逃すと接種費用がかかります。接種の詳細については、お住まいの市町村にお問い合わせください。

○医療機関の皆様へ

県では、麻しんを疑う症例に対してRT-PCR検査を実施します。もし、麻しんを疑う症例がありましたら、最寄りの保健所にご連絡いただき、確実な検査診断にご協力下さい。

**定期接種の対象者は
今すぐに麻疹風疹ワクチンを!!**

はしかにならない! はしかにさせない!



熊本県感染症情報(第15週)

報告期間	7週前	6週前	5週前	4週前	3週前	2週前	1週前	今週	全国3週前	全国2週前	全国1週前
	2/17~ 2/23	2/24~ 3/2	3/3~ 3/9	3/10~ 3/16	3/17~ 3/23	3/24~ 3/30	3/31~ 4/6	4/7~ 4/13	3/17~ 3/23	3/24~ 3/30	3/31~ 4/6
インフルエンザ	2,504 31.30	2,314 28.93	1,628 20.35	1,543 19.29	1,241 15.51	834 10.43	386 4.83	272 3.40	91,954 18.59	59,954 12.13	30,290 6.13
RSウイルス感染症	29 0.58	28 0.56	21 0.42	21 0.42	9 0.18	11 0.22	5 0.10	4 0.08	612 0.19	641 0.20	502 0.16
咽頭結膜熱	31 0.62	29 0.58	13 0.26	35 0.70	19 0.38	21 0.42	13 0.26	14 0.28	974 0.31	1,026 0.33	876 0.28
A群溶血性レンサ球菌咽頭炎	103 2.06	102 2.04	104 2.08	110 2.20	89 1.78	71 1.42	76 1.52	104 2.08	5,767 1.83	5,269 1.68	4,519 1.43
感染性胃腸炎	582 11.64	591 11.82	589 11.78	745 14.90	708 14.16	670 13.40	513 10.26	575 11.50	18,495 5.87	17,912 5.7	15,990 5.07
水痘	67 1.34	70 1.40	34 0.68	57 1.14	40 0.80	41 0.82	65 1.30	50 1.00	2,772 0.88	3,189 1.01	3,043 0.97
手足口病	49 0.98	64 1.28	30 0.60	58 1.16	53 1.06	59 1.18	84 1.68	91 1.82	257 0.08	241 0.08	315 0.1
伝染性紅斑	2 0.04	1 0.02	1 0.02	2 0.04	3 0.06	3 0.06	2 0.04	3 0.06	339 0.11	420 0.13	379 0.12
突発性発しん	30 0.60	24 0.48	27 0.54	25 0.50	34 0.68	41 0.82	33 0.66	37 0.74	1,309 0.42	1,410 0.45	1,568 0.5
百日咳	1 0.02	2 0.04	0 0.00	0 0.00	0 0.00	2 0.04	0 0.00	2 0.04	33 0.01	32 0.01	29 0.01
ヘルパンギーナ	7 0.14	9 0.18	6 0.12	7 0.14	10 0.20	17 0.34	19 0.38	26 0.52	44 0.01	86 0.03	89 0.03
流行性耳下腺炎	1 0.02	1 0.02	6 0.12	4 0.08	3 0.06	17 0.34	3 0.06	3 0.06	630 0.2	787 0.25	740 0.23
急性出血性結膜炎	0 0.00	0 0.00	0 0.00	0 0.00	0 0.00	0 0.00	0 0.00	0 0.00	14 0.02	14 0.02	11 0.02
流行性角結膜炎	26 2.89	24 2.67	19 2.11	21 2.33	22 2.44	18 2.00	10 1.11	16 1.78	318 0.46	339 0.49	322 0.47
細菌性髄膜炎	0 0.00	0 0.00	0 0.00	0 0.00	0 0.00	0 0.00	0 0.00	0 0.00	4 0.01	11 0.02	13 0.03
無菌性髄膜炎	0 0.00	0 0.00	1 0.07	1 0.07	1 0.07	0 0.00	0 0.00	1 0.07	14 0.03	14 0.03	6 0.01
マイコプラズマ肺炎	0 0.00	1 0.07	1 0.07	0 0.00	0 0.00	2 0.13	1 0.07	2 0.13	82 0.17	114 0.24	92 0.19
クラミジア肺炎	1 0.07	0 0.00	0 0.00	0 0.00	0 0.00	0 0.00	0 0.00	0 0.00	11 0.02	5 0.01	5 0.01
感染性胃腸炎(ロタウイルス)	3 0.20	7 0.47	6 0.40	5 0.33	7 0.47	8 0.53	5 0.33	7 0.47	133 0.28	132 0.28	123 0.26

※ 上段:患者数、下段:定点一医療機関当たりの患者報告数

【1類～5類感染症(全数把握)の報告】

報告期間	7週前	6週前	5週前	4週前	3週前	2週前	1週前	今週	
麻しん	0	0	1	1	0	0	0	0	累計: 2件
風しん	0	0	0	0	0	0	0	0	累計: 0件

3類感染症:腸管出血性大腸菌感染症:1件(人吉:1件、O157:1件)

参考	県内における腸管出血性大腸菌による感染者数(平成26年4月13日現在)
	平成26年 3人(患者:2人、無症状病原体保有者:1人)
	昨年同期 1人(患者:1人、無症状病原体保有者:0人)

【全国より一定点当たり2倍以上(3週連続)多い感染症】

感染性胃腸炎、手足口病、ヘルパンギーナ、流行性角結膜炎

【大きな流行が発生又は継続しつつある地域(保健所)】

感染性胃腸炎 :山鹿、菊池、有明、宇城
 手足口病 :八代、水俣
 インフルエンザ :山鹿
 A群溶血性レンサ球菌咽頭炎 :菊池

【病原体検査情報】

※県保健環境科学研究所で病原体検査を実施した結果を記載しています。

季節性インフルエンザではどのウイルスタイプが主流かといった傾向を示しています。

○インフルエンザウイルス検出状況(PCR検査結果) ※2013/2014シーズン(9/2～)の累計

季節性 H1pdm (インフルエンザH1N1 2009)	H1 (ソ連型)	H3 (香港型)	B型
45 件	0 件	31 件	56 件

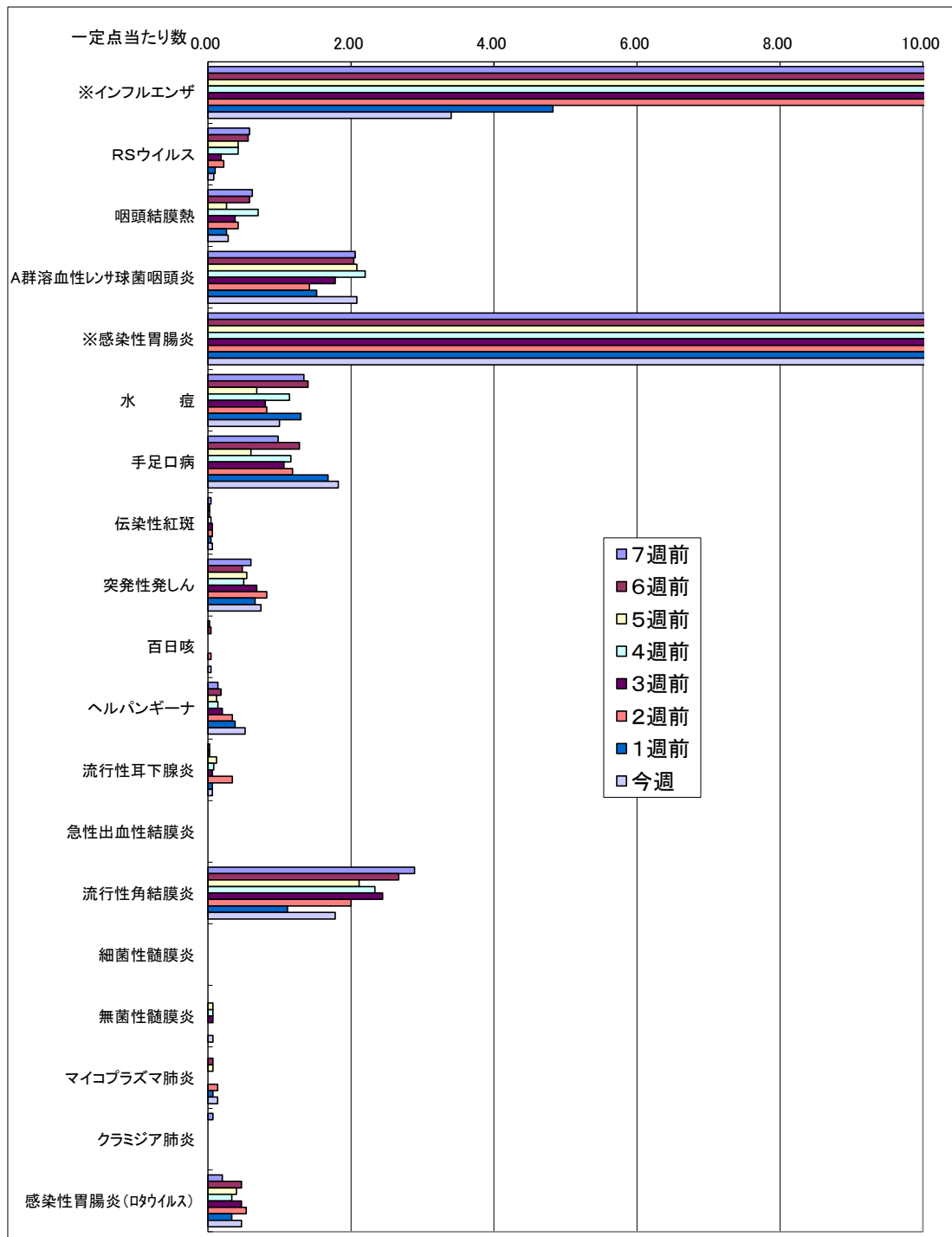
○呼吸器疾患病原体検出状況 ※第1週(H25.12/30～)からの累計

ライノウイルス	RSウイルス	パラインフルエンザウイルス	ヒトメタニューモウイルス	コロナウイルス	エンテロウイルス
7 件	0 件	3 件	12 件	15 件	1 件
アデノウイルス	その他				
5 件	2 件				

○感染性胃腸炎病原体検出状況 ※第1週(H25.12/30～)からの累計

ノロウイルス	サポウイルス	ロタウイルス	アストロウイルス	アデノウイルス	その他
16 件	3 件	3 件	0 件	2 件	2 件

一定点当たり週別発生状況の推移

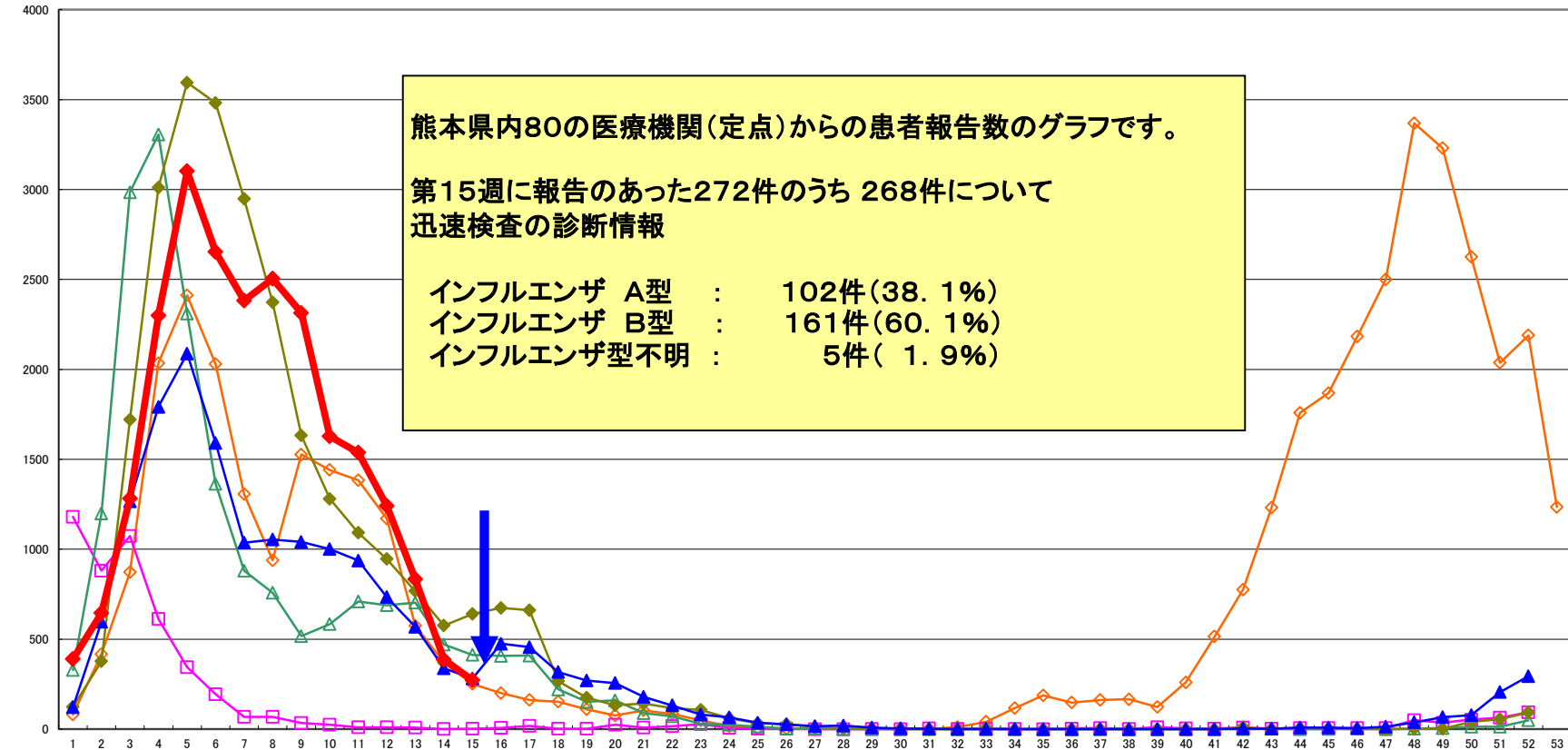


※一定点当たりの数値が10.00を超えた場合の推移は前の表で確認してください。

件

インフルエンザ

第15週(4月7日~4月13日)

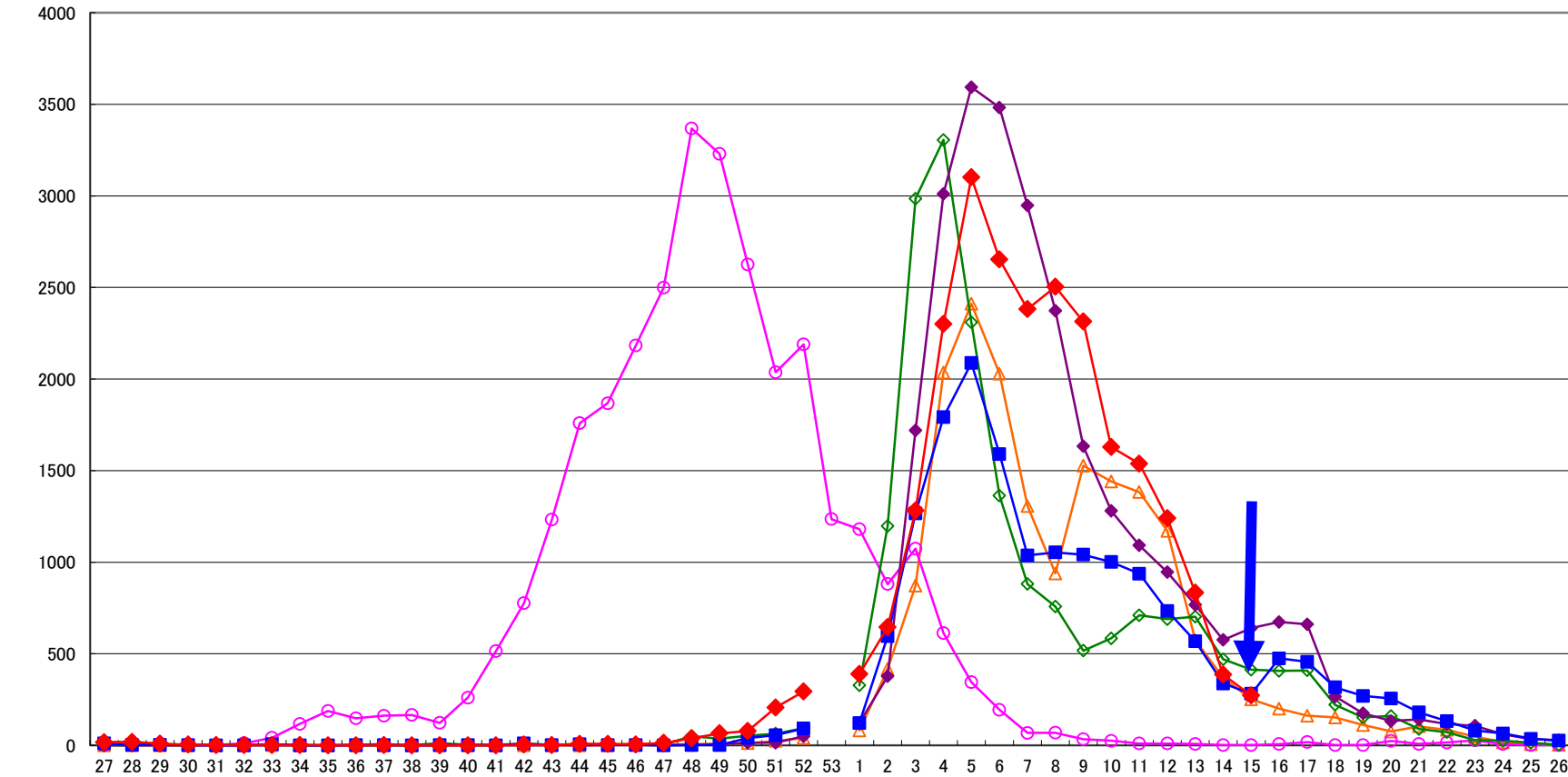
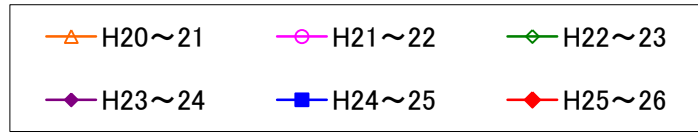


週

インフルエンザ

第15週(4月7日~4月13日)

件



週

保健所別発生状況（インフルエンザ・小児科・眼科・基幹定点）

15週

保健所名	インフル エンザ	RSウイルス 感染症	咽頭結膜 熱	A群溶血 性レンサ球 菌咽頭炎	感染性胃 腸炎	水痘	手足口病	伝染性紅 斑	突発性発 しん	百日咳	ヘルパン ギーナ	流行性耳 下腺炎	急性出血 性結膜炎	流行性角 結膜炎	細菌性髄 膜炎	無菌性髄 膜炎	マイコプラズ マ肺炎	クラミジア肺 炎	感染性胃 腸炎（ロ タウイルス）
1 熊本市保健所	67	3	7	27	135	20	22	2	9		6	2		13		1	1		6
2 山鹿保健所	30				24	3			2				*	*					
3 菊池保健所	25		1	44	117	3	4		5	1	10	1							
4 阿蘇保健所	6				1								*	*					1
5 御船保健所	4				13		2						*	*					
6 八代保健所	28		1	9	41	2	34		7	1	1								
7 水俣保健所	3			3	15	1	12		2				*	*					
8 人吉保健所	28		2	4	16		2		1				*	*					
9 有明保健所	32			7	94	12	1	1	5		2								
10 宇城保健所	23	1	1	9	92	3	8		2		1		*	*					
11 天草保健所	26		2	1	27	6	6		4		6			3			1		
計	272	4	14	104	575	50	91	3	37	2	26	3	0	16	0	1	2	0	7

保健所別一定点当り患者報告数

保健所名	インフル エンザ	RSウイル ス感染症	咽頭結膜 熱	A群溶連 菌咽頭炎	感染性胃 腸炎	水痘	手足口病	伝染性紅 斑	突発性発 しん	百日咳	ヘルパン ギーナ	流行性耳 下腺炎	急性出血 性結膜炎	流行性角 結膜炎	細菌性髄 膜炎	無菌性髄 膜炎	マイコプラズ マ肺炎	クラミジア肺 炎	感染性胃腸炎 （ロタウイルス）
1 熊本市保健所	2.68	0.19	0.44	1.69	8.44	1.25	1.38	0.13	0.56	0.00	0.38	0.13	0.00	2.60	0.00	0.20	0.20	0.00	1.20
2 山鹿保健所	10.00	0.00	0.00	0.00	12.00	1.50	0.00	0.00	1.00	0.00	0.00	0.00	*	*	0.00	0.00	0.00	0.00	0.00
3 菊池保健所	3.13	0.00	0.20	8.80	23.40	0.60	0.80	0.00	1.00	0.20	2.00	0.20	0.00	0.00	0.00	0.00	0.00	0.00	0.00
4 阿蘇保健所	2.00	0.00	0.00	0.00	0.50	0.00	0.00	0.00	0.00	0.00	0.00	0.00	*	*	0.00	0.00	0.00	0.00	1.00
5 御船保健所	0.80	0.00	0.00	0.00	4.33	0.00	0.67	0.00	0.00	0.00	0.00	0.00	*	*	0.00	0.00	0.00	0.00	0.00
6 八代保健所	4.00	0.00	0.25	2.25	10.25	0.50	8.50	0.00	1.75	0.25	0.25	0.00	0.00	0.00	0.00	0.00	0.00	0.00	0.00
7 水俣保健所	1.00	0.00	0.00	1.50	7.50	0.50	6.00	0.00	1.00	0.00	0.00	0.00	*	*	0.00	0.00	0.00	0.00	0.00
8 人吉保健所	5.60	0.00	0.67	1.33	5.33	0.00	0.67	0.00	0.33	0.00	0.00	0.00	*	*	0.00	0.00	0.00	0.00	0.00
9 有明保健所	4.00	0.00	0.00	1.40	18.80	2.40	0.20	0.20	1.00	0.00	0.40	0.00	0.00	0.00	0.00	0.00	0.00	0.00	0.00
10 宇城保健所	3.83	0.25	0.25	2.25	23.00	0.75	2.00	0.00	0.50	0.00	0.25	0.00	*	*	0.00	0.00	0.00	0.00	0.00
11 天草保健所	3.71	0.00	0.50	0.25	6.75	1.50	1.50	0.00	1.00	0.00	1.50	0.00	0.00	3.00	0.00	0.00	1.00	0.00	0.00
平均	3.40	0.08	0.28	2.08	11.50	1.00	1.82	0.06	0.74	0.04	0.52	0.06	0.00	1.78	0.00	0.07	0.13	0.00	0.47

