

熊本県感染症情報(第4週)

県内170観測医の患者数(1月20日～1月26日)

	今週	前週		今週	前週
インフルエンザ	2,300	1,282	百日咳	1	0
RSウイルス感染症	62	44	ヘルパンギーナ	13	6
咽頭結膜熱	45	39	流行性耳下腺炎 (おたふくかぜ)	4	0
A群溶血性レンサ球菌 咽頭炎	117	108	急性出血性結膜炎	0	0
感染性胃腸炎	809	688	流行性角結膜炎 (はやり目)	20	15
水痘	64	56	細菌性髄膜炎	2	0
手足口病	53	37	無菌性髄膜炎	0	1
伝染性紅斑 (りんご病)	3	1	マイコプラズマ肺炎	1	0
突発性発しん	26	26	クラミジア肺炎	1	0
			感染性胃腸炎(ロタウイルス)※	2	2

※細菌やウイルスなどが原因で起こる胃腸炎を総称する「感染性胃腸炎」とは別に、迅速検査を行って、原因がロタウイルスと診断されたものです。2013年42週から追加されました。

【報告数の多い疾患】

- ①インフルエンザ 報告数: 2,300件(前週: 1,282件) 地区別: 山鹿, 菊池, 八代 年齢別: 10~14歳 424件(18.4%)
- ②感染性胃腸炎 報告数: 809件(前週: 688件) 地区別: 山鹿, 菊池, 有明 年齢別: 10~14歳 123件(15.2%)
- ③A群溶血性レンサ球菌咽頭炎 報告数: 117件(前週: 108件) 地区別: 菊池, 宇城, 水俣 年齢別: 5歳 20件(17.1%)

【インフルエンザがさらに増加しました。】

今週のインフルエンザ報告数は2,300件(1定点あたりの報告数 28.75)となりました。前週の1,282件から約1.8倍に増加しました。学校や幼稚園からの学級・学年閉鎖の報告も急増しています。例年、1月下旬から2月上旬にピークを迎えますので、以下の予防策を徹底して下さい。

県全体では、注意報レベルにあり、地域別では、山鹿(55.67)、菊池(44.25)、八代(38.86)、人吉(34.00)、宇城(33.33)が警報の基準値(30.00)を超えています。

インフルエンザにかかると、38℃以上の発熱、頭痛、関節痛、筋肉痛等全身の症状が突然現れます。併せて普通の風邪と同じように、のどの痛み、鼻汁、咳等の症状も見られます。お子様ではまれに急性脳症を、御高齢の方や免疫力の低下している方では肺炎を伴うなど、重症になることがあります。

～インフルエンザにかからないために～

①外出後の手洗い

流水・石鹸による手洗いは手指など体についたインフルエンザウイルスを物理的に除去するために有効な方法です。アルコールによる消毒はインフルエンザウイルスに対して効果が高いため、アルコール製剤による手指衛生も大切です。

②咳エチケット

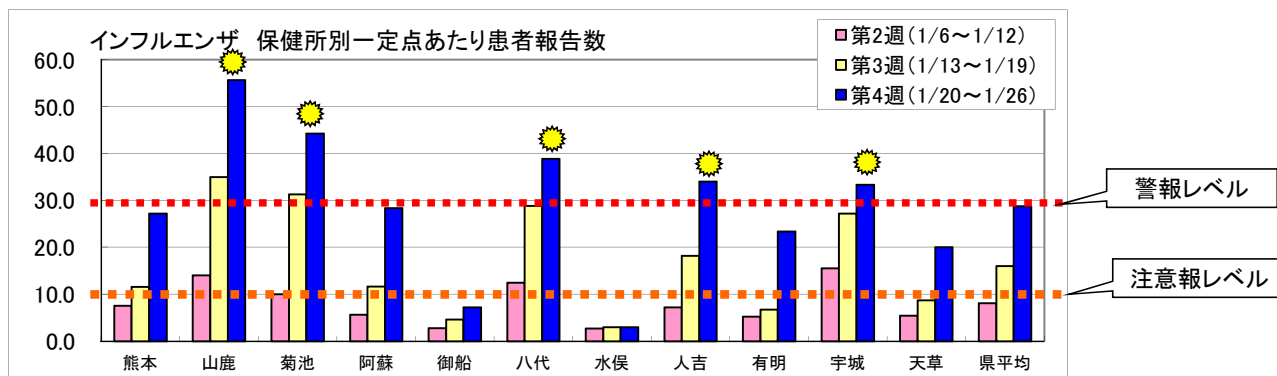
インフルエンザの主な感染経路は咳やくしゃみの際に口から発生される小さな水滴(飛沫)による飛沫感染です。インフルエンザの飛沫感染対策としては、普段から皆が咳エチケット([1]咳やくしゃみを他の人に向けて発しないこと、[2]咳やくしゃみが出る時はできるだけマスクをすること、[3]手のひらで咳やくしゃみを受け止めた時はすぐに手を洗うこと等)を守ることが大切です。飛沫感染対策ではマスクは重要ですが、感染者がマスクをする方が、感染を抑える効果は高いと言われています。

③十分な休養とバランスのとれた栄養摂取

体の抵抗力を高めるために、十分な休養とバランスのとれた栄養摂取を日ごろから心がけましょう。

④人混みや繁華街への外出を控える

インフルエンザが流行してきたら、特に御高齢の方や基礎疾患のある方、妊婦、疲労気味、睡眠不足の方は、人混みや繁華街への外出を控えましょう。



熊本県感染症情報(第4週)

報告期間	7週前		6週前		5週前		4週前		3週前		2週前		1週前		今週		全国3週前	全国2週前	全国1週前					
	12/2~ 12/8	12/9~ 12/15	12/16~ 12/22	12/23~ 12/29	12/30~ 1/5	1/6~ 1/12	1/13~ 1/19	1/20~ 1/26	12/30~ 1/5	1/6~ 1/12	1/13~ 1/19	12/30~ 1/5	1/6~ 1/12	1/13~ 1/19	12/30~ 1/5	1/6~ 1/12	1/13~ 1/19	9,891	27,100	58,233				
インフルエンザ	66 0.83	78 0.98	206 2.58	294 3.68	390 4.88	645 8.06	1,282 16.03	2,300 28.75	9,891 121.6	27,100 338.8	58,233 727.9	645 8.06	1,282 16.03	2,300 28.75	9,891 121.6	27,100 338.8	58,233 727.9	645	1,282	2,300	9,891	27,100	58,233	
RSウイルス感染症	46 0.92	62 1.24	77 1.54	65 1.30	31 0.62	43 0.86	44 0.88	62 1.24	1,694 20.9	2,637 32.9	1,987 24.7	46 0.58	62 0.78	77 0.96	65 0.81	31 0.39	43 0.54	44 0.55	62	62	62	1,694	2,637	1,987
咽頭結膜熱	74 1.48	80 1.60	70 1.40	64 1.28	26 0.52	47 0.94	39 0.78	45 0.90	704 8.8	1,642 20.5	1,113 13.9	74 0.93	80 1.00	70 0.87	64 0.80	26 0.33	47 0.59	39 0.49	45	45	45	704	1,642	1,113
A群溶血性レンサ球菌 咽頭炎	116 2.32	143 2.86	185 3.70	146 2.92	51 1.02	115 2.30	108 2.16	117 2.34	1,584 19.8	5,082 63.5	5,319 66.5	116 1.45	143 1.79	185 2.31	146 1.83	51 0.64	115 1.44	108 1.35	117	117	117	1,584	5,082	5,319
感染性胃腸炎	699 13.98	741 14.82	1,001 20.02	838 16.76	382 7.64	736 14.72	688 13.76	809 16.18	12,312 153.9	34,445 430.6	32,502 406.3	699 8.74	741 9.26	1,001 12.51	838 10.48	382 4.78	736 9.19	688 8.61	809	809	809	12,312	34,445	32,502
水痘	83 1.66	122 2.44	99 1.98	102 2.04	87 1.74	98 1.96	56 1.12	64 1.28	3,624 45.3	6,824 85.3	3,462 43.3	83 1.04	122 1.53	99 1.24	102 1.28	87 1.09	98 1.23	56	56	56	3,624	6,824	3,462	
手足口病	61 1.22	50 1.00	38 0.76	67 1.34	19 0.38	24 0.48	37 0.74	53 1.06	239 3.0	296 3.7	311 3.9	61 0.76	50 0.63	38 0.48	67 0.84	19 0.24	24 0.30	37	37	37	239	296	311	
伝染性紅斑	3 0.06	5 0.10	0 0.00	0 0.00	2 0.04	4 0.08	1 0.02	3 0.06	83 1.04	409 5.1	420 5.3	3 0.04	5 0.06	0 0.00	0 0.00	2 0.03	4 0.05	1	1	1	83	409	420	
突発性発しん	33 0.66	29 0.58	39 0.78	28 0.56	14 0.28	31 0.62	26 0.52	26 0.52	435 5.4	1,454 18.2	1,506 18.8	33 0.41	29 0.37	39 0.49	28 0.35	14 0.18	31 0.39	26	26	26	435	1,454	1,506	
百日咳	0 0.00	0 0.00	0 0.00	0 0.00	0 0.00	0 0.00	0 0.00	0 0.00	0 0.00	1 0.01	2 0.02	0 0.00	0 0.00	0 0.00	0 0.00	0 0.00	0 0.00	0	0	0	0	0	0	
ヘルパンギーナ	6 0.12	5 0.10	6 0.12	2 0.04	1 0.02	1 0.02	6 0.12	13 0.26	33 0.41	60 0.75	48 0.60	6 0.08	5 0.06	6 0.08	2 0.03	1 0.01	1 0.01	6	6	6	33	60	48	
流行性耳下腺炎	1 0.02	2 0.04	2 0.04	1 0.02	1 0.02	2 0.04	0 0.00	4 0.08	434 5.4	986 12.3	634 7.9	1 0.01	2 0.03	2 0.03	1 0.01	1 0.01	2 0.03	4	4	4	434	986	634	
急性出血性結膜炎	0 0.00	0 0.00	1 0.11	0 0.00	0 0.00	0 0.00	0 0.00	0 0.00	0 0.00	0 0.01	9 0.11	0 0.00	0 0.00	0 0.00	0 0.00	0 0.00	0 0.00	0	0	0	0	0	0	
流行性角結膜炎	9 1.00	18 2.00	18 2.00	29 3.22	13 1.44	27 3.00	15 1.67	20 2.22	144 1.8	576 7.2	374 4.7	9 0.11	18 0.23	18 0.23	29 0.37	13 0.17	27 0.34	15	15	15	144	576	374	
細菌性髄膜炎	0 0.00	0 0.00	0 0.00	0 0.00	0 0.00	0 0.00	0 0.00	2 0.13	10 0.13	9 0.11	6 0.08	0 0.00	0 0.00	0 0.00	0 0.00	0 0.00	0 0.00	2	2	2	10	9	6	
無菌性髄膜炎	0 0.00	0 0.00	1 0.07	0 0.00	0 0.00	1 0.07	1 0.07	0 0.00	9 0.11	17 0.21	11 0.14	0 0.00	0 0.00	0 0.00	0 0.00	0 0.00	0 0.00	0	0	0	9	17	11	
マイコプラズマ肺炎	0 0.00	0 0.00	1 0.07	3 0.20	0 0.00	0 0.00	0 0.00	1 0.07	45 0.56	127 1.6	105 1.3	0 0.00	0 0.00	0 0.00	0 0.00	0 0.00	0 0.00	1	1	1	45	127	105	
クラミジア肺炎	0 0.00	0 0.00	0 0.00	1 0.07	0 0.00	0 0.00	0 0.00	1 0.07	1 0.01	12 0.15	4 0.05	0 0.00	0 0.00	0 0.00	0 0.00	0 0.00	0 0.00	1	1	1	1	12	4	
感染性胃腸炎(ロタウイルス)	0 0.00	0 0.00	1 0.07	0 0.00	1 0.07	2 0.13	2 0.13	2 0.13	33 0.41	38 0.48	41 0.51	0 0.00	0 0.00	0 0.00	0 0.00	0 0.00	0 0.00	2	2	2	33	38	41	

※ 上段:患者数、下段:定点一医療機関当たりの患者報告数

【1類～5類感染症(全数把握)の報告】

報告期間	7週前	6週前	5週前	4週前	3週前	2週前	1週前	今週	累計
麻しん	0	0	0	0	0	0	0	0	0件
風しん	0	0	0	0	0	0	0	0	0件

4類感染症:レジオネラ症:1件

5類感染症:アメーバ赤痢:1件

5類感染症:侵襲性インフルエンザ菌感染症:1件

【全国より一定点当たり2倍以上(3週連続)多い感染症】

手足口病、流行性角結膜炎

【大きな流行が発生又は継続しつつある地域(保健所)】

咽頭結膜熱 : 菊池
 感染性胃腸炎 : 有明、山鹿、菊池、八代、宇城
 インフルエンザ : 山鹿、菊池、八代、人吉、宇城

【病原体検査情報】

※県保健環境科学研究所で病原体検査を実施した結果を記載しています。

季節性インフルエンザではどのウイルスタイプが主流かといった傾向を示しています。

○インフルエンザウイルス検出状況(PCR検査結果) ※2013/2014シーズン(9/2～)の累計

季節性 H1pdm (インフルエンザH1N1 2009)	H1 (ソ連型)	H3 (香港型)	B型
9件	0件	18件	6件

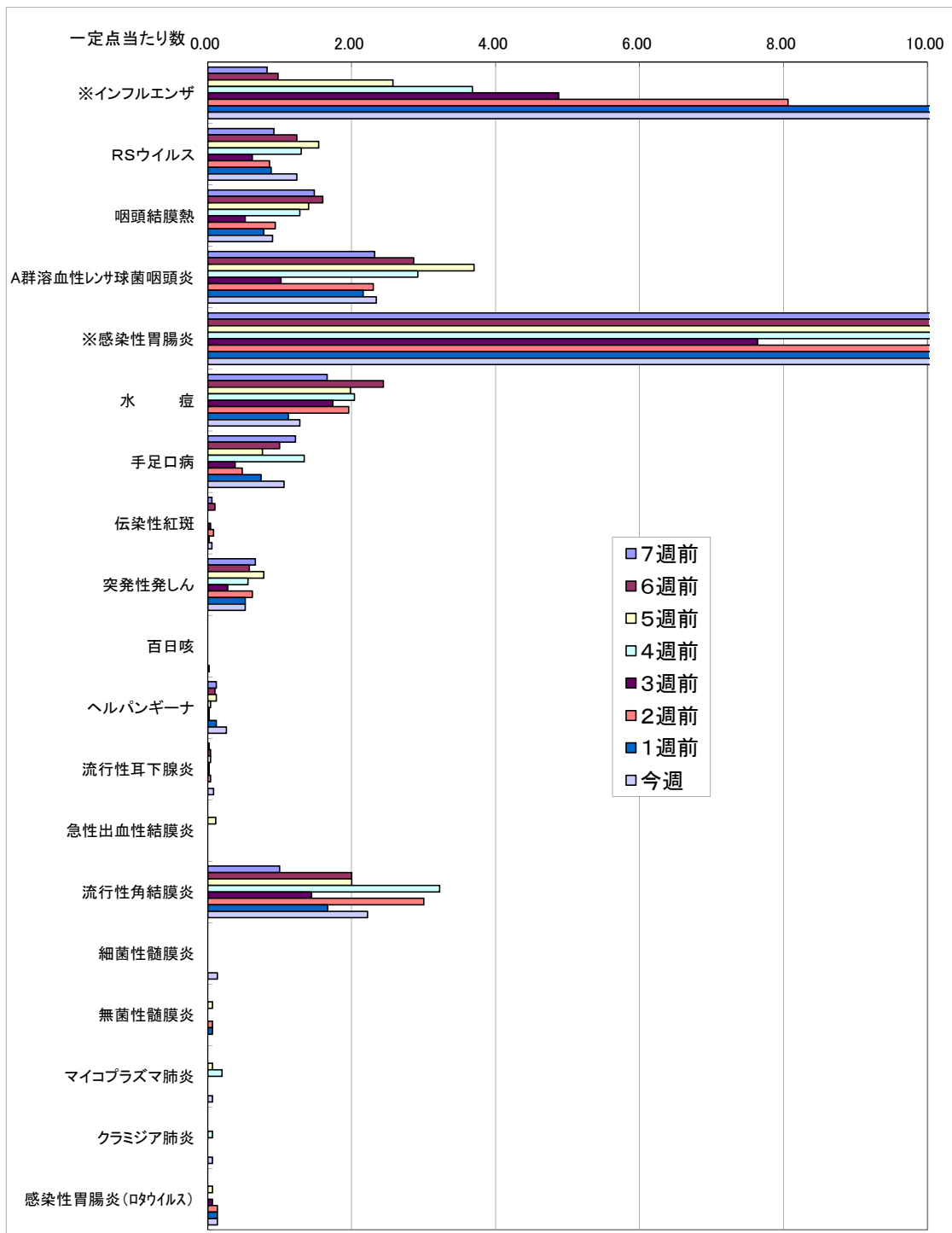
○呼吸器疾患病原体検出状況 ※第1週(H25.12/30～)からの累計

ライノウイルス	RSウイルス	バラインフルエンザウイルス	ヒトメタニューモウイルス	コロナウイルス	エンテロウイルス
2件	0件	0件	1件	6件	1件
アデノウイルス	その他				
2件	0件				

○感染性胃腸炎病原体検出状況 ※第1週(H25.12/30～)からの累計

ノロウイルス	サボウイルス	ロタウイルス	アストロウイルス	アデノウイルス	その他
7件	3件	0件	0件	1件	0件

一定点当たり週別発生状況の推移

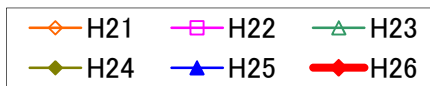


※一定点当たりの数値が10.00を超えた場合の推移は前の表で確認してください。

件

インフルエンザ

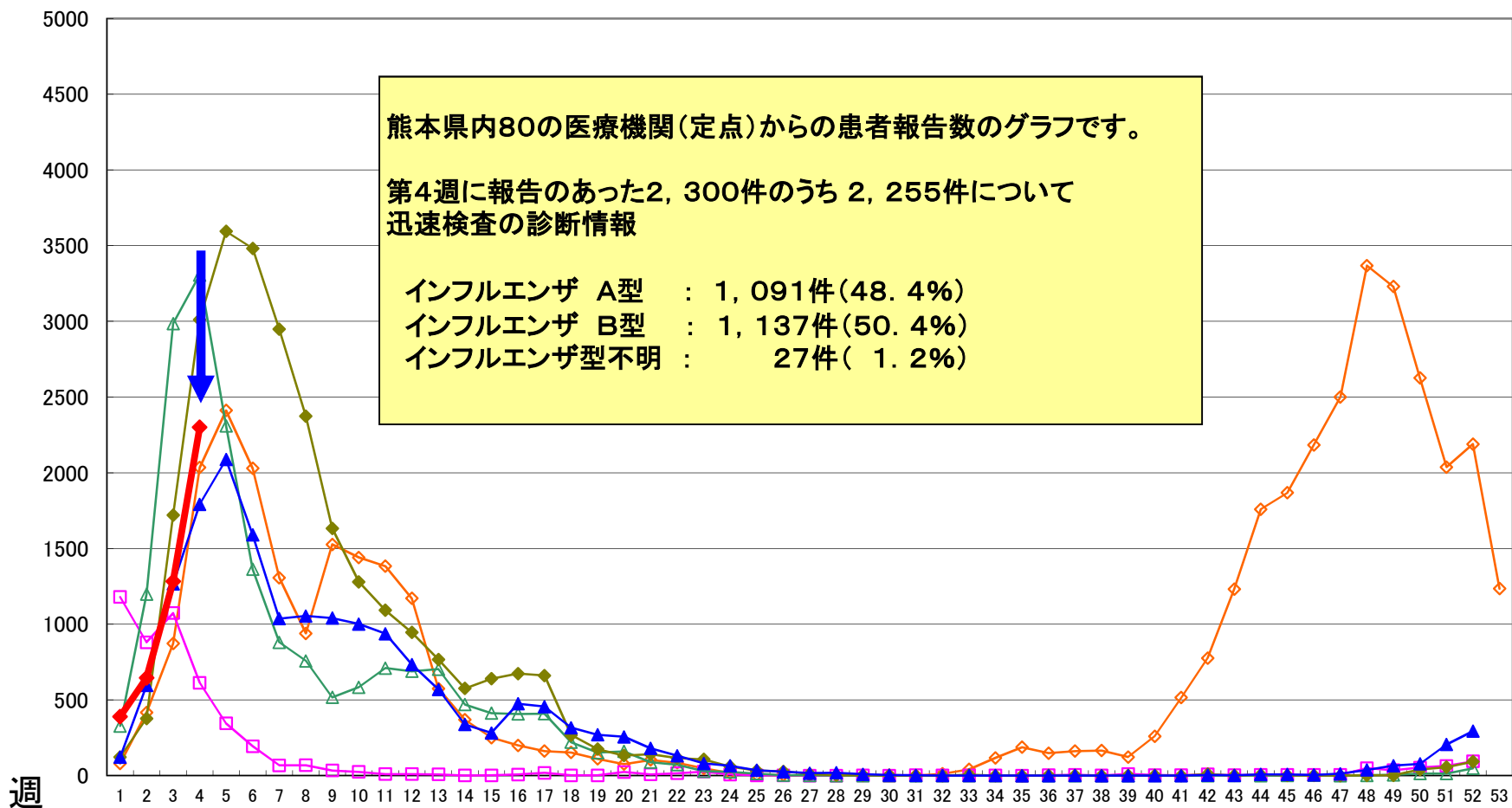
第4週(1月20日~1月26日)



熊本県内80の医療機関(定点)からの患者報告数のグラフです。

第4週に報告のあった2,300件のうち 2,255件について
迅速検査の診断情報

インフルエンザ A型 : 1,091件(48.4%)
インフルエンザ B型 : 1,137件(50.4%)
インフルエンザ型不明 : 27件(1.2%)



週

インフルエンザ

第4週(1月20日~1月26日)

- H20~21 (Orange triangle)
- H21~22 (Pink circle)
- H22~23 (Green diamond)
- H23~24 (Purple diamond)
- H24~25 (Blue square)
- H25~26 (Red diamond)

件

4000

3500

3000

2500

2000

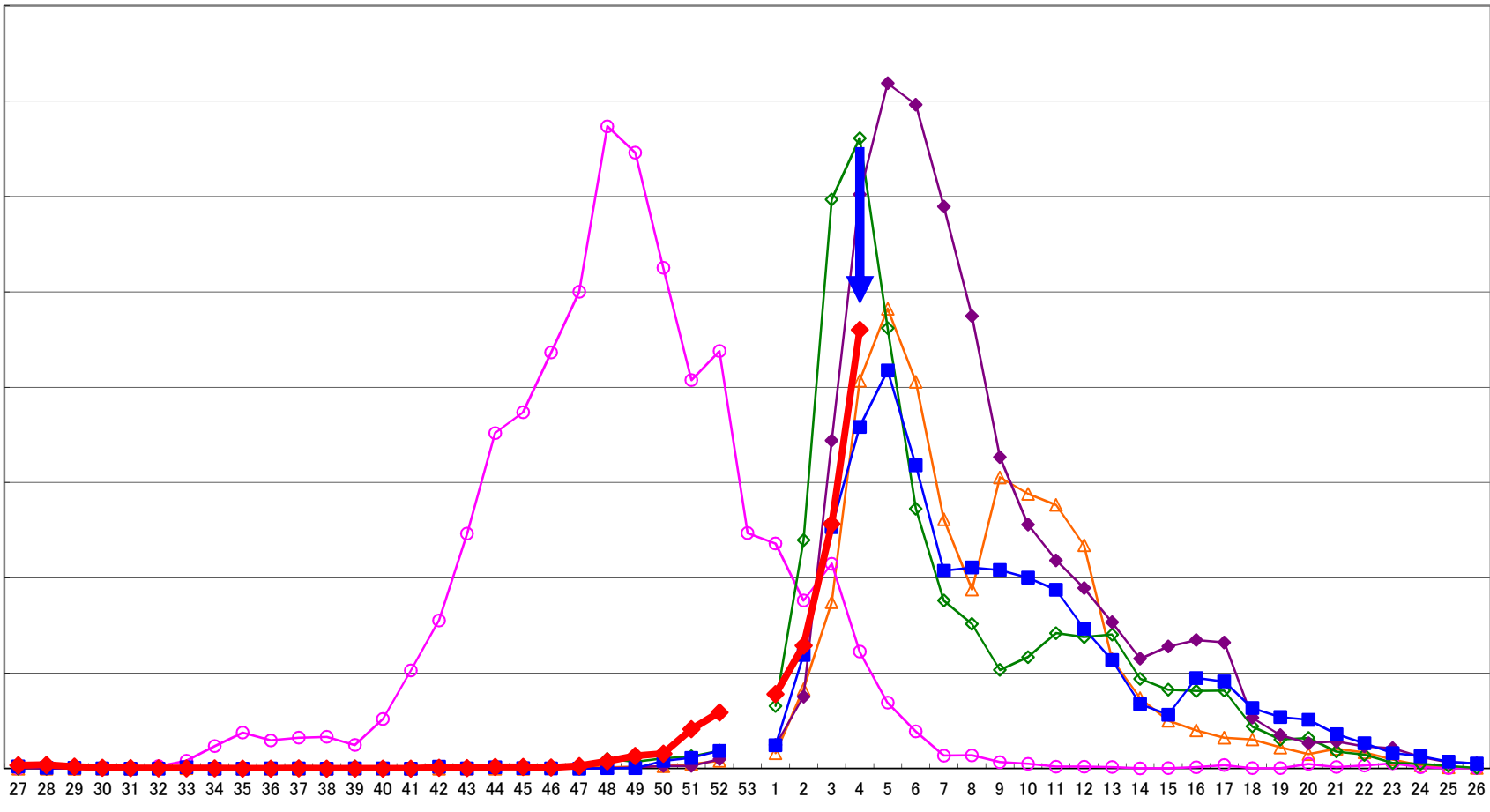
1500

1000

500

0

週



保健所別発生状況（インフルエンザ・小児科・眼科・基幹定点）

4週

保健所名	インフルエンザ	RSウイルス感染症	咽頭結膜熱	A群溶血性レンサ球菌咽頭炎	感染性胃腸炎	水痘	手足口病	伝染性紅斑	突発性発しん	百日咳	ヘルパンギーナ	流行性耳下腺炎	急性出血性結膜炎	流行性角結膜炎	細菌性髄膜炎	無菌性髄膜炎	マイコプラズマ肺炎	クラミジア肺炎	感染性胃腸炎(ロタウイルス)
1 熊本市保健所	680	10	10	39	147	11	26	3	10		2			17	2		1		1
2 山鹿保健所	167	1			94	10	1						*	*					
3 菊池保健所	354	8	24	32	144	15	3		1	1	5	1		1					
4 阿蘇保健所	85			3	16								*	*				1	
5 御船保健所	36				16	1							*	*					
6 八代保健所	272	2	3	7	54	1	4		5			1							
7 水俣保健所	9	1	1	7	19	2			1				*	*					
8 人吉保健所	170	18		4	45	4	7		2				*	*					
9 有明保健所	187	7	1	7	141	11			4			2							1
10 宇城保健所	200	11	3	15	86	5	8		2				*	*					
11 天草保健所	140	4	3	3	47	4	4		1		6			2					
計	2,300	62	45	117	809	64	53	3	26	1	13	4	0	20	2	0	1	1	2

保健所別一定点当り患者報告数

保健所名	インフルエンザ	RSウイルス感染症	咽頭結膜熱	A群溶血性レンサ球菌咽頭炎	感染性胃腸炎	水痘	手足口病	伝染性紅斑	突発性発しん	百日咳	ヘルパンギーナ	流行性耳下腺炎	急性出血性結膜炎	流行性角結膜炎	細菌性髄膜炎	無菌性髄膜炎	マイコプラズマ肺炎	クラミジア肺炎	感染性胃腸炎(ロタウイルス)
1 熊本市保健所	27.20	0.63	0.63	2.44	9.19	0.69	1.63	0.19	0.63	0.00	0.13	0.00	0.00	3.40	0.40	0.00	0.20	0.00	0.20
2 山鹿保健所	55.67	0.50	0.00	0.00	47.00	5.00	0.50	0.00	0.00	0.00	0.00	0.00	*	*	0.00	0.00	0.00	0.00	0.00
3 菊池保健所	44.25	1.60	4.80	6.40	28.80	3.00	0.60	0.00	0.20	0.20	1.00	0.20	0.00	1.00	0.00	0.00	0.00	0.00	0.00
4 阿蘇保健所	28.33	0.00	0.00	1.50	8.00	0.00	0.00	0.00	0.00	0.00	0.00	0.00	*	*	0.00	0.00	0.00	1.00	0.00
5 御船保健所	7.20	0.00	0.00	0.00	5.33	0.33	0.00	0.00	0.00	0.00	0.00	0.00	*	*	0.00	0.00	0.00	0.00	0.00
6 八代保健所	38.86	0.50	0.75	1.75	13.50	0.25	1.00	0.00	1.25	0.00	0.00	0.25	0.00	0.00	0.00	0.00	0.00	0.00	0.00
7 水俣保健所	3.00	0.50	0.50	3.50	9.50	1.00	0.00	0.00	0.50	0.00	0.00	0.00	*	*	0.00	0.00	0.00	0.00	0.00
8 人吉保健所	34.00	6.00	0.00	1.33	15.00	1.33	2.33	0.00	0.67	0.00	0.00	0.00	*	*	0.00	0.00	0.00	0.00	0.00
9 有明保健所	23.38	1.40	0.20	1.40	28.20	2.20	0.00	0.00	0.80	0.00	0.00	0.40	0.00	0.00	0.00	0.00	0.00	0.00	1.00
10 宇城保健所	33.33	2.75	0.75	3.75	21.50	1.25	2.00	0.00	0.50	0.00	0.00	0.00	*	*	0.00	0.00	0.00	0.00	0.00
11 天草保健所	20.00	1.00	0.75	0.75	11.75	1.00	1.00	0.00	0.25	0.00	1.50	0.00	0.00	2.00	0.00	0.00	0.00	0.00	0.00
平均	28.75	1.24	0.90	2.34	16.18	1.28	1.06	0.06	0.52	0.02	0.26	0.08	0.00	2.22	0.13	0.00	0.07	0.07	0.13

