

統計アラカルト

熊本の統計情報 平成28年4月28日

県民の皆様には統計を身近に感じていただくためのページです。

毎月1回のペースで色々な統計に関する話題・データを紹介します。



4月といえば...

～「入学式」 みんなピカピカの1年生～



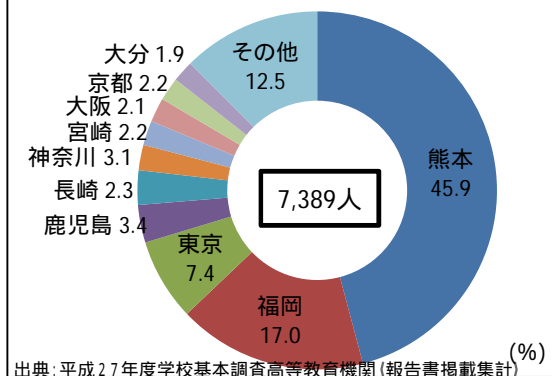
日に日に温かさも増してきて春爛漫となってきました。
そこで、春爛漫な4月といえば「入学式」です。小学校・中学校・高等学校・大学といろんな入学式がありますが、今回は大学への進学の様子を見ていきたいと思います。

それでは、熊本県内の高校出身者の進学先の大学を都道府県ごとに見てみましょう。

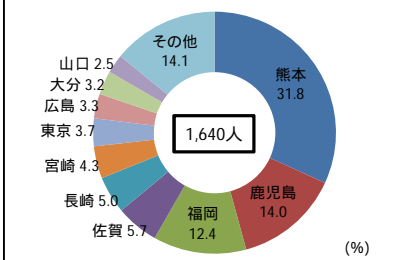
まず、総数で見ると熊本県の大学に45.9% (3,391人)が進学し、次いで福岡県に17.0% (1,254人)が進学しています。九州内で見ると、他に鹿児島県(4位)・長崎県(6位)・宮崎県(7位)・大分県(10位)が上位を占め、熊本県を含む九州内が72.7% (5,370人)となっています。

熊本県の大学に約半数が、九州内の大学に約4分の3が進学している状況です。

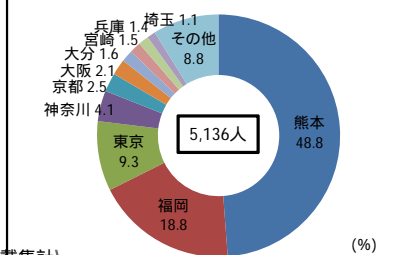
熊本県の高校出身者の進学先都道府県 (大学・総数)



熊本県の高校出身者の進学先都道府県 (国立大学)



熊本県の高校出身者の進学先都道府県 (私立大学)



出典：平成27年度学校基本調査高等教育機関（報告書掲載集計）

次に、国立・私立大学ごとに見てみると、熊本県の大学が国立・私立大学ともに1位ですが、国立大学では熊本を含む九州内が76.4% (1,252人)であるのに対し、私立大学では九州内が70.7% (3,634人)で国立大学と比較して5.7%低くなっています。

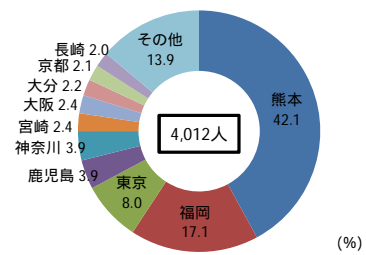
また、私立大学では神奈川県(4位)・京都府(5位)・大阪府(6位)・兵庫県(9位)・埼玉県(10位)と国立大学のトップ10にない府県が入っており、国立大学より、関東・関西方面に進学する割合が高くなっています。

次は、男女別に見てみましょう。熊本県の大学に男性は42.1%(1,690人)、女性は50.4%(1,701人)が進学しており、女性の方が熊本県に多く残っています。

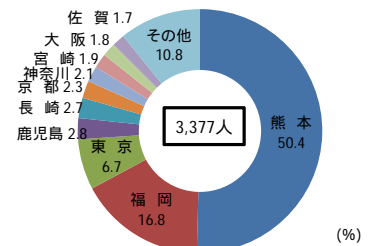
九州内では、男性が69.7%(2,801人)、女性が76.3%(2,574人)と、女性の方が6.6%高くなっています。

また、男女とも熊本県(1位)・福岡県(2位)・東京都(3位)・鹿児島県(4位)と同じ都県がトップ4であり、5位~10位では男性の大分県(8位)と女性の佐賀県(10位)以外は同じ府県がランクインしています。

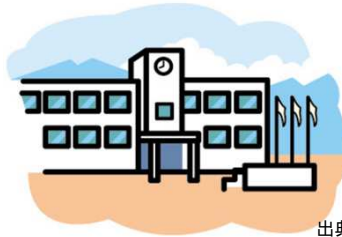
熊本県の高校出身者の進学先都道府県(男)



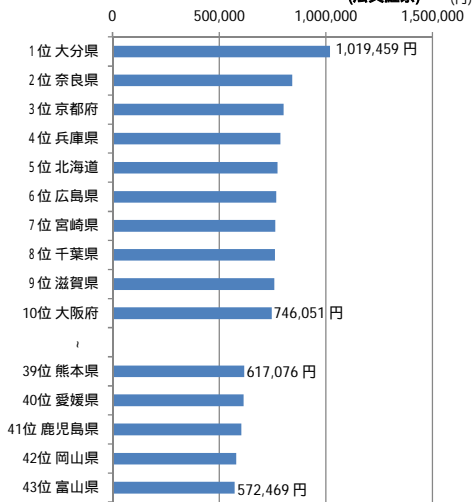
熊本県の高校出身者の進学先都道府県(女)



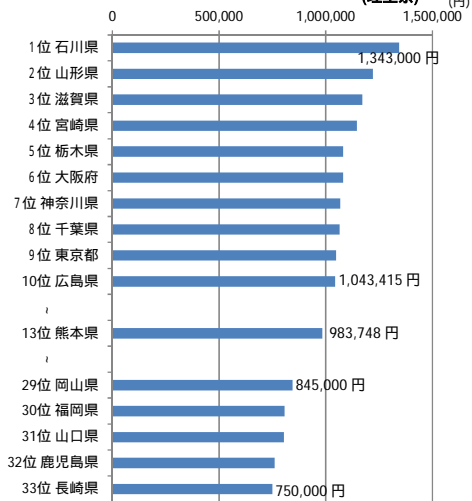
出典：平成27年度学校基本調査高等教育機関(報告書掲載集計)



平成26年度都道府県別私立大学授業料(円/年) (法文経系)



平成26年度都道府県別私立大学授業料(円/年) (理工系)



出典：小売物価統計調査年報 平成26年

大学に入学すると気になるのは「お金」のことですね。

ここでは、年間にかかる授業料(平均)について都道府県ごとに見ていきたいと思います。

国立大学の年間の授業料は535,800円(平成26年度)であり、平成17年度から10年間変わっていないようです。

私立大学の法文経系では、一番高いのは大分県の1,019,459円、安いのは富山県の572,469円で、熊本県は617,076円(39位)です。

次に、理工系では、一番高いのは石川県の1,343,000円、安いのは長崎県の750,000円で、熊本県は983,748円(13位)です。

熊本県の法文経系は全国的に見て安い方ですが、理工系は全国13位と高額な方です。

大学を卒業するまでには、授業料だけではなく、ほかにもたくさん「お金」が必要になります。

ピカピカの1年生のみなさん

「入学おめでとうございます。」

熊本県の統計情報は

「http://www.pref.kumamoto.jp/hpkiji/pub/List.aspx?c_id=3&class_set_id=1&class_id=1297」をご覧ください。

次回の「統計アラカルト」は、5月27日(金曜日)に掲載予定です。

問合せ先：熊本県企画振興部交通政策・情報局統計調査課 総務資料班 〒862-8570 熊本市中央区水前寺6-18-1

電話：096-333-2174 / Fax：096-384-7544 / メール：toukeichousa@pref.kumamoto.lg.jp

Facebook始めました。

http://www.pref.kumamoto.jp/kiji_15237.html?type=top