

# くまもとの 職業能力開発

平成26年度

## 幸せを実感できるくまもと

～人が輝く、働きたい、安心して働ける熊本づくり～

産業政策に資する人材を育成するとともに、中小企業等が行う職業能力開発への支援を行います。

若年者のものづくり教育を推進し、ものづくり分野での担い手を育成します。

熊本県商工観光労働部商工労働局  
産業人材育成課

## 目次

### 組織及び施策の体系

1 組	織	1
2 施	策	2
3	産業人材育成の施策推進体系	4

### 職業能力の開発向上

1	公共職業訓練の推進	5
(1)	県における公共職業訓練の推進	
	新規学卒者の職業訓練	
	高等技術専門学校	
	技術短期大学校	6
	離転職者の職業訓練	7
	高等技術専門学校	
	在職者の職業訓練	11
	高等技術専門学校	
	技術短期大学校	
	障がい者の職業訓練	12
	障がい者特別委託訓練（熊本ソフトウェア株式会社）	
	施設内訓練及び委託訓練（障がい者能力開発事業）	
	デュアルシステム型職業訓練	16
	高等技術専門学校	
(2)	(独)高齢・障害・求職者雇用支援機構による公共職業訓練の推進	17
	離転職者・若年者の職業訓練	17
	熊本職業能力開発促進センター	
	荒尾職業能力開発促進センター	
	在職者の職業訓練	18
2	事業主等が行う職業能力開発に対する支援	19
(1)	県による事業主等への支援	19
	認定職業訓練への支援	
	訓練受講者への訓練手当の支給	
(2)	国による事業主等への支援	21
	キャリア形成促進助成金制度	
	ジョブ・カード制度の普及・促進	
(3)	(独)高齢・障害・求職者雇用支援機構による事業主等への支援	21
	職業能力開発のための相談・支援	
	教育訓練、研修等の場の提供	
	教育訓練、研修等の場の提供	
(4)	熊本県職業能力開発協会(熊本職業能力開発サービスセンター)による事業主等への支援	21
(5)	公共職業安定所等による労働者に対する支援	22
	公共職業安定所による教育訓練給付制度	

<b>3 地域産業をリードする人材の育成・確保</b>	23
(1) 産業人材強化推進事業	24
産業人材強化ネットワーク事業	
産業人材強化ワンストップサービス推進事業	

## **職業能力の評価・技能振興**

<b>1 職業能力の評価体制の整備</b>	25
(1) 技能検定の実施	25
(2) 技能士の処遇向上対策	25
(3) 職業訓練指導員	25
職業訓練指導員免許証の交付	
職業訓練指導員の講習（48時間講習）	
職業訓練指導員試験の実施	
<b>2 技能振興の推進（技能尊重気運の醸成）</b>	26
(1) 技能五輪全国大会	26
(2) 障がい者技能競技大会	26
(3) 技能グランプリ	26
(4) 技能祭	27
(5) 職業能力開発促進大会	27
(6) 優秀技能者等の表彰	27
熊本県の表彰制度	
国の表彰制度	
技能者の認定制度	
<b>3 若年者のものづくり教育及び若年技能士の育成</b>	28
(1) ものづくりチャレンジ事業	28
「ものづくりチャレンジ教室」の実施支援	
「専門高校生による小・中学生実技講習会」の開催	
(2) 電動モビリティ技術教育推進事業	29
電動モビリティ技術普及啓発事業	
電動モビリティ技術講習会実施事業	
EVフェスティバル開催支援	
(3) 高校生の就業支援等プロジェクト事業	29
技術・技能向上講習会	
各種技能競技大会に向けた強化講習会	
専門高校教員のための実技指導講習会	

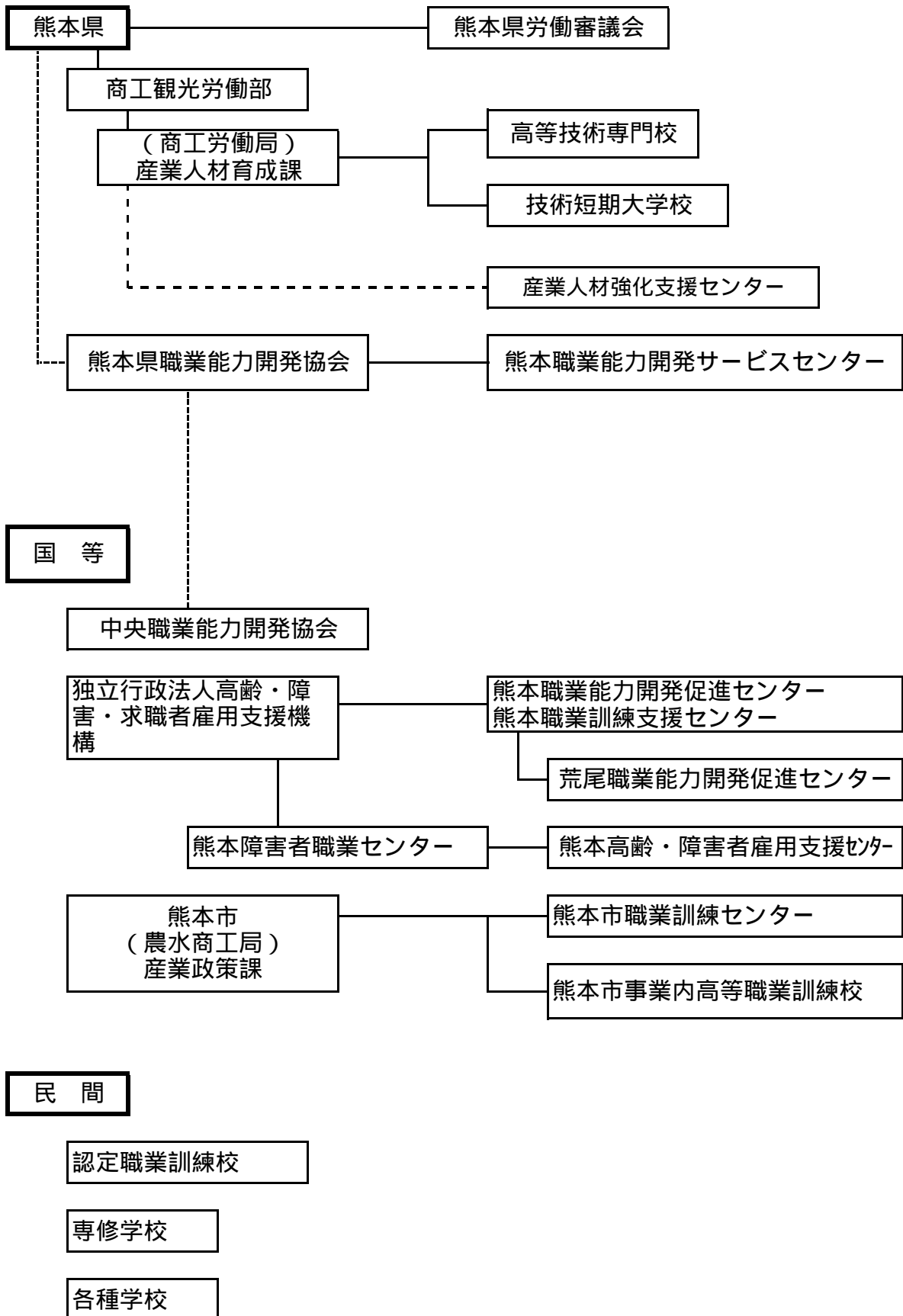
## **資料編**

<b>1 県立校の入校・修了者数及び就職状況等</b>	32
(1) 高等技術専門校の入校及び就職状況	
(2) 技術短期大学校の入校及び就職状況	
<b>2 (独)高齢・障害・求職者雇用支援機構(職業能力開発促進センター)の入校・修了者数及び就職状況等</b>	33
(1) 入所・修了状況	
(2) 就職状況	

<u>3 在職者訓練（能力開発セミナー）の実績</u>	34
<u>4 認定職業能力開発校の訓練実績等</u>	35
(1) 訓練施設別	
(2) 訓練科別	
<u>5 職業能力開発推進者選任事業所数</u>	40
<u>6 平成25年度優秀技能者等の表彰</u>	40
(1) 叙勲、褒章	
(2) 厚生労働大臣表彰	
(3) 熊本県知事表彰	
(4) 卓越した技能者（現代の名工）	
(5) 高度熟練技能者	
(6) 全技連マイスター	
<u>7 技能五輪全国大会における本県選手の入賞実績</u>	46
<u>8 全国障害者技能競技大会(アビリンピック)における本県選手の入賞実績</u>	50
<u>9 国際大会における本県選手の入賞実績</u>	52
(1) 技能五輪国際大会	
(2) 国際アビリンピック	
<u>10 技能グランプリにおける本県選手の入賞実績</u>	53
<u>11 技能検定試験実施状況</u>	55
(1) 技能検定試験過去6年間の実施状況	
(2) 平成25年度技能検定試験実施状況（年度総括表）	
(3) 平成25年度級別申請者数・合格者数	
<u>12 職種別技能士数（累計）</u>	59
<u>13 外国人研修生の技能検定(基礎2級)実施状況</u>	62
(1) 平成25年度の実施状況	
(2) 過去の実施状況	
<u>14 職業訓練指導員の状況</u>	63
(1) 免許証の交付状況	
(2) 指導員試験の実施状況	
<u>15 熊本県労働審議会</u>	66
(1) 審議会委員名簿	
(2) 熊本県労働審議会条例	
<u>16 職員の配置状況</u>	68
<u>17 産業人材育成課の平成26年度予算</u>	69
<u>18 県・関係機関一覧</u>	70

# 組織及び施策の体系

## 1 組 織



## 2 施 策

### 熊本県労働・人材育成計画「人と仕事いきいきプラン」における人材育成施策

県では、職業能力開発促進法に基づき、職業能力開発計画を策定し、能力開発施策を推進してきました。

今回策定した熊本県労働・人材育成計画「人と仕事いきいきプラン」は、これまでの労働行政、職業能力開発の二つの計画を統合し、県の取組みを加速することにより、その基本方針である「幸せ実感くまもと4カ年戦略」の「労働・人材育成分野の個別計画」として“幸せを実感できるくまもと”の実現を推進するものです。

#### 基本方向 産業人材の育成（人が輝く熊本づくり）

- 1 キャリア教育の充実  
就学前から学卒後までのキャリア教育の推進  
熟練技能士等を活用したものづくり教育の推進
  - ・ ものづくり教育の推進
  - ・ 若年者が技能士を目指す取組みの推進
  - ・ 高度熟練技能者の活用産業界からの戦略的なキャリア教育の推進  
学校から社会への円滑な移行
  
- 2 地域産業や企業を支える人材の育成等  
「熊本県ものづくりを中心とする産業人材強化戦略」に基づく「産業人材強化支援センター」を中心として連携した人材強化の推進
  - ・ 「産業人材強化支援センター」を中心として連携した人材強化の推進
  - ・ 大学、高専等と連携した高度人材の育成選ばれる・開かれた技短・訓練校（専門校）
  - ・ 技術短期大学校の学科再編
  - ・ 技術短期大学校における企業ニーズに応じた人材の育成
  - ・ 地域ニーズや技術革新に対応した高等技術専門校の見直し
  - ・ 地域主権改革に対応した職業能力開発施策の実施ものづくりや重点成長5分野、今後成長が見込まれる分野等に対応した人材の育成
  - ・ ものづくり分野での若年技能者の育成
  - ・ 重点成長5分野を支える人材の育成
  - ・ 今後成長が見込まれる分野を支える人材の育成
  - ・ 付加価値の高い農林水産業の「担い手」となる人材の育成
  - ・ 大学、高専等と連携した高度人材の育成（再掲）在職者訓練推進体制の強化
  - ・ 公共職業能力開発施設や教育施設における在職者訓練の充実・強化
  - ・ 在職者訓練における九州各県との連携
  - ・ 認定職業訓練事業の推進技能の振興
  - ・ 技能士の処遇、社会的評価の推進
  - ・ 中小企業による人材育成の気運醸成多様な求職者に対する訓練、能力の強化
  - ・ デュアルシステムや学卒未就職者を対象とした職業訓練の実施
  - ・ 離転職者に対する就業が見込まれる分野への職業訓練の充実
  - ・ 障がい者、母子家庭の母等特別な支援を必要とする者への職業訓練の実施
  - ・ キャリア・コンサルティングの推進

基本方向 就労支援（働きたい熊本づくり）

- 3 多様な就労ニーズに対応した就労支援  
若年者の就職支援
- ・ デュアルシステムや学卒未就職者を対象とした職業訓練の実施（再掲）
- フリーター等の常用雇用化のための能力開発や支援  
障がい者の就労支援
- ・ 職業訓練事業による障がい者の雇用率の向上
  - ・ 障がい者の雇用の促進と地位の向上
- 子育て中の女性等を対象としたキャリアアップと就労支援  
ひとり親等の就労支援
- ・ 母子家庭の母等に対応した職業訓練の実施
- 非正規労働者や離転職者等、再チャレンジを支援する職業能力開発と就労支援
- ・ 「求職者支援制度」推進へ向けた連携
- 高齢者の多様な雇用や社会参加の推進
- 4 雇用の創出

基本方向 労働環境の整備（安心して働ける熊本づくり）

- 5 生活から就労までの総合支援  
労働相談や労働問題への総合的な対応体制の構築
- ・ しごと相談・支援センターにおける就業支援機能の強化（国のハローワーク機能との連携）
- 快適な職場環境づくりの促進や支援  
生活から就労までの総合的な支援体制づくり  
働く女性に対する総合的な支援

### 3 産業人材育成の施策推進体系

