

熊本県感染症情報(第2週)

県内165観測医の患者数(1月9日~1月15日)

	今週	前週		今週	前週
インフルエンザ	377	123	百日咳	1	1
RSウイルス感染症	54	31	ヘルパンギーナ	4	2
咽頭結膜熱	13	17	流行性耳下腺炎 (おたふくかぜ)	59	59
A群溶血性連鎖球菌 咽頭炎	69	45	急性出血性結膜炎	1	0
感染性胃腸炎	822	582	流行性角結膜炎 (はやり目)	16	12
水痘	74	67	細菌性髄膜炎	0	0
手足口病	1	3	無菌性髄膜炎	0	0
伝染性紅斑 (りんご病)	7	1	マイコプラズマ肺炎	5	6
突発性発しん	47	20	クラミジア肺炎	0	0

感染性胃腸炎、インフルエンザ、水痘の報告が多い。

感染性胃腸炎は、報告数 822件(前週報告数 582件)と増加した。地区別では、山鹿、菊池、人吉に多く報告がみられる。年齢別では、1歳の164件を最多に幅広い年齢層から報告されている。

インフルエンザは、報告数 377件(前週報告数 123件)と増加した。地区別では、山鹿、人吉、熊本に多く報告がみられる。年齢別では、10~14歳の59件を最多に幅広い年齢層から報告されている。

水痘は、報告数74件(前週報告数 67件)と増加した。地区別では、山鹿、菊池、天草に多く報告がみられる。年齢別では、1歳の17件を最多に9歳以下からの報告である。

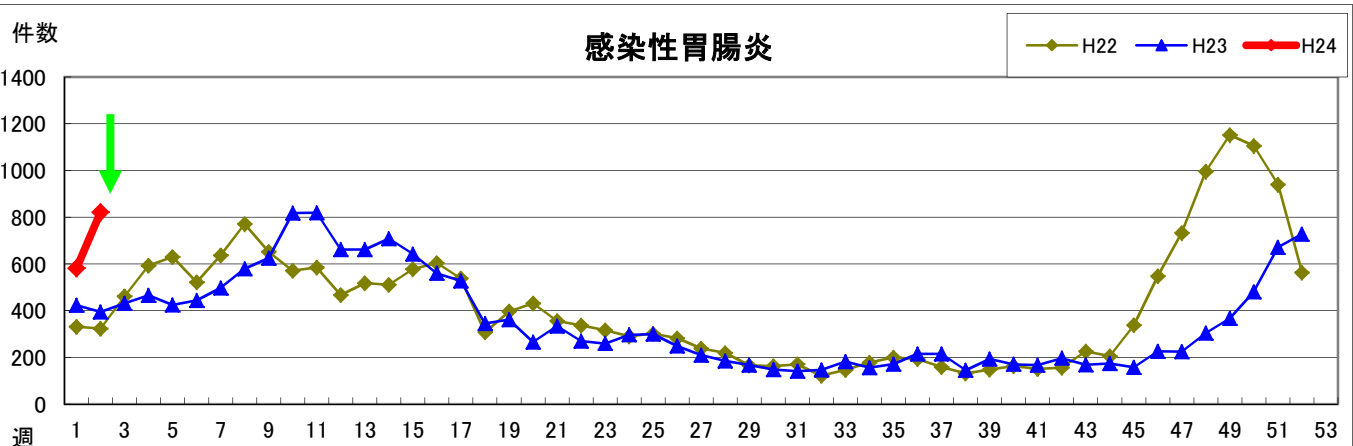
【感染性胃腸炎が増加しています】

第2週の感染性胃腸炎の報告数は、先週より240件増加し822件(定点あたりの報告数 17.13)でした。地域別では、山鹿、菊池、八代、人吉、宇城、天草が警報レベル(定点あたりの報告数 20.0)に達しています。

また、県内でノロウイルスを原因とした感染性胃腸炎の集団感染が発生しました。イベントや医療機関、社会福祉施設、学校など人が集まる場所では特に注意が必要です。

感染性胃腸炎の原因には様々なウイルスや細菌などがあります。症状は、原因となる病原体や患者の状態により異なりますが、発熱、下痢、吐き気、嘔吐、腹痛などがあります。子供の場合、元気がなかったり、不機嫌な状態が続く時はすぐに主治医の診察を受けてください。家庭では脱水を起こさないよう、水分補給に努めましょう。

今の季節はウイルスを原因とするものが増加します。中でもノロウイルスは感染力がきわめて強く、調理や食事の前、トイレの後などの手洗いをしっかり行い、予防に努めましょう。また、具合が悪い人(下痢・おう吐等の症状がある人)は、学校や仕事に無理して行かない、調理・配膳にかかわらないなど他の人に感染をひろげないように注意しましょう。



熊本県感染症情報(第2週)

報告期間	7週前	6週前	5週前	4週前	3週前	2週前	1週前	今週	全国3週前	全国2週前	全国1週前
	11/21~ 11/27	11/28~ 12/4	12/5~ 12/11	12/12~ 12/18	12/19~ 12/25	12/26~ 1/1	1/2~ 1/8	1/9~ 1/15	12/19~ 12/25	12/26~ 1/1	1/2~ 1/8
インフルエンザ	0 0.00	2 0.03	6 0.08	14 0.18	14 0.18	49 0.61	123 1.54	377 4.71	16,401 3.34	17,802 3.75	18,341 3.76
RSウイルス感染症	68 1.42	67 1.40	84 1.75	99 2.06	80 1.67	36 0.75	31 0.65	54 1.13	3,680 1.17	3,180 1.05	2,507 0.81
咽頭結膜熱	7 0.15	5 0.10	3 0.06	22 0.46	13 0.27	9 0.19	17 0.35	13 0.27	1,445 0.46	1,043 0.34	823 0.26
A群溶血性連鎖球菌 咽頭炎	80 1.67	70 1.46	82 1.71	119 2.48	82 1.71	60 1.25	45 0.94	69 1.44	7,112 2.26	4,163 1.37	3,099 1
感染性胃腸炎	225 4.69	304 6.33	367 7.65	481 10.02	672 14.00	728 15.17	582 12.13	822 17.13	40,065 12.76	30,287 9.97	22,832 7.33
水痘	45 0.94	64 1.33	67 1.40	84 1.75	84 1.75	86 1.79	67 1.40	74 1.54	8,299 2.64	7,470 2.46	7,849 2.52
手足口病	17 0.35	3 0.06	2 0.04	4 0.08	1 0.02	0 0.00	3 0.06	1 0.02	1,819 0.58	1,192 0.39	619 0.2
伝染性紅斑	4 0.08	3 0.06	6 0.13	6 0.13	5 0.10	4 0.08	1 0.02	7 0.15	726 0.23	517 0.17	561 0.18
突発性発しん	28 0.58	30 0.63	38 0.79	39 0.81	47 0.98	34 0.71	20 0.42	47 0.98	1,638 0.52	1,163 0.38	1,103 0.35
百日咳	0 0.00	0 0.00	0 0.00	0 0.00	1 0.02	2 0.04	1 0.02	1 0.02	91 0.03	70 0.02	39 0.01
ヘルパンギーナ	13 0.27	4 0.08	8 0.17	2 0.04	4 0.08	1 0.02	2 0.04	4 0.08	139 0.04	76 0.03	53 0.02
流行性耳下腺炎	62 1.29	58 1.21	77 1.60	66 1.38	64 1.33	59 1.23	59 1.23	59 1.23	2,229 0.71	1,760 0.58	2,202 0.71
急性出血性結膜炎	0 0.00	0 0.00	0 0.00	0 0.00	0 0.00	0 0.00	0 0.00	1 0.11	18 0.03	6 0.01	8 0.01
流行性角結膜炎	8 0.89	9 1.00	9 1.00	18 2.00	15 1.67	22 2.44	12 1.33	16 1.78	395 0.58	356 0.55	402 0.6
細菌性髄膜炎	0 0.00	2 0.13	0 0.00	0 0.00	3 0.20	0 0.00	0 0.00	0 0.00	18 0.04	10 0.02	7 0.02
無菌性髄膜炎	0 0.00	0 0.00	0 0.00	0 0.00	0 0.00	0 0.00	0 0.00	0 0.00	11 0.02	19 0.04	12 0.03
マイコプラズマ肺炎	3 0.20	9 0.60	7 0.47	7 0.47	5 0.33	6 0.40	6 0.40	5 0.33	550 1.19	459 1.00	509 1.10
クラミジア肺炎	0 0.00	0 0.00	0 0.00	0 0.00	0 0.00	0 0.00	0 0.00	0 0.00	23 0.05	19 0.04	11 0.02

※ 上段:患者数、下段:定点一医療機関当たりの患者報告数

【1類~5類感染症(全数把握)の報告】

報告期間	7週前	6週前	5週前	4週前	3週前	2週前	1週前	今週
麻しん	0	0	0	0	0	0	0	0
風しん	0	0	0	0	0	0	0	0
								麻しん累計:0件

5類感染症:梅毒:1件

【全国より一定点当たり2倍以上(3週連続)多い感染症】

流行性角結膜炎

【大きな流行が発生又は継続しつつある地域(保健所)】

感染性胃腸炎 :山鹿、菊池、八代、人吉、宇城、天草
流行性耳下腺炎:水俣

【特記事項】

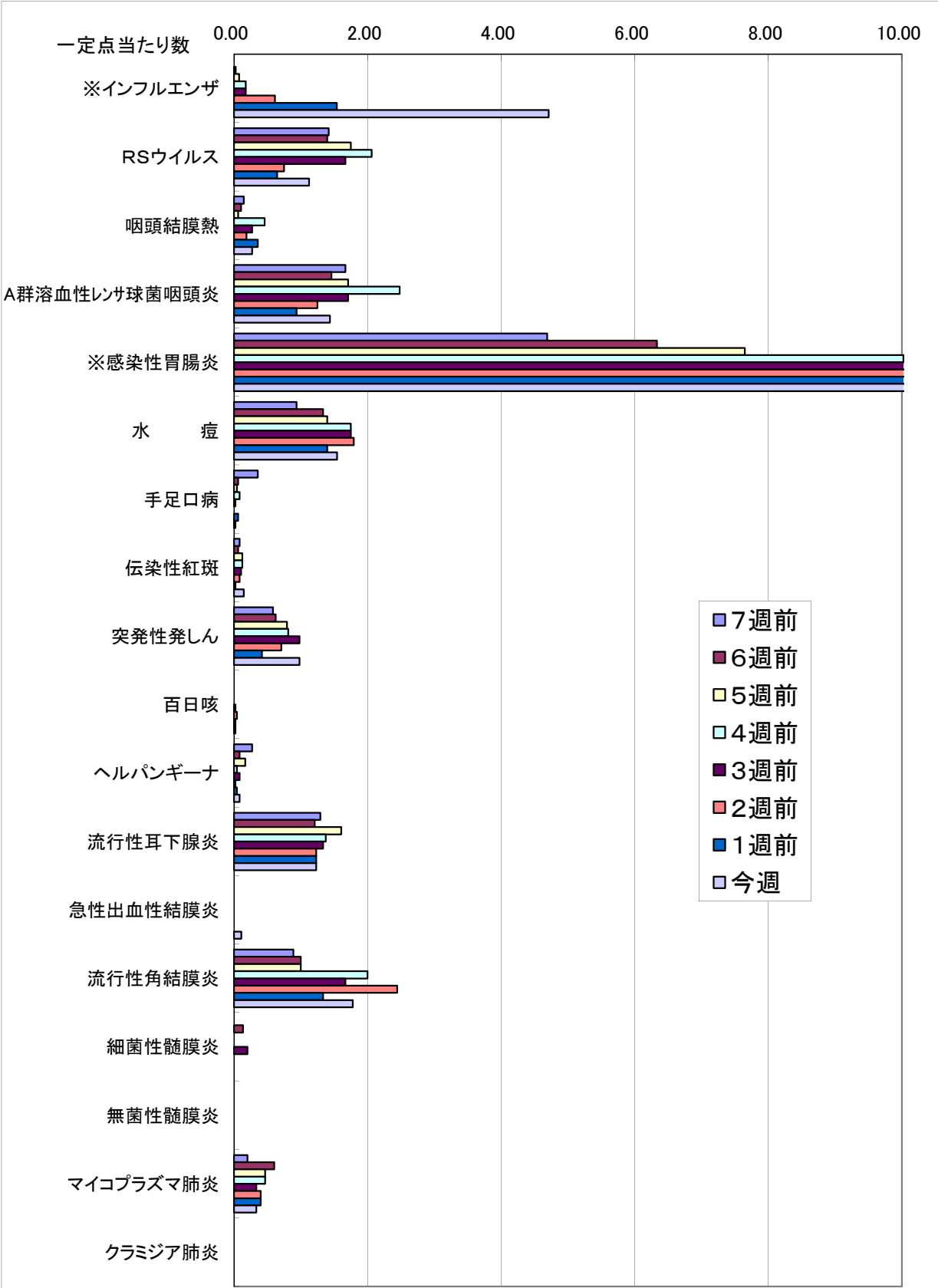
インフルエンザウイルス検出状況(PCR検査結果:第1週からの累計)

○季節性 H1pdm:0件、H1:0件、H3:2件、B:1件

感染性胃腸炎病原体検出状況(第2週までに判明した分。)

○ノロウイルス:0件、サポウイルス:0件、ロタウイルス:0件、
アストロウイルス:0件、アデノウイルス:0件、その他:0件

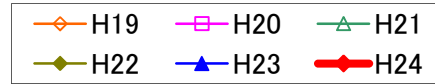
一定点当たり週別発生状況の推移



※一定点当たりの数値が10.00を超えた場合の推移は前の表で確認してください。

件数

インフルエンザ

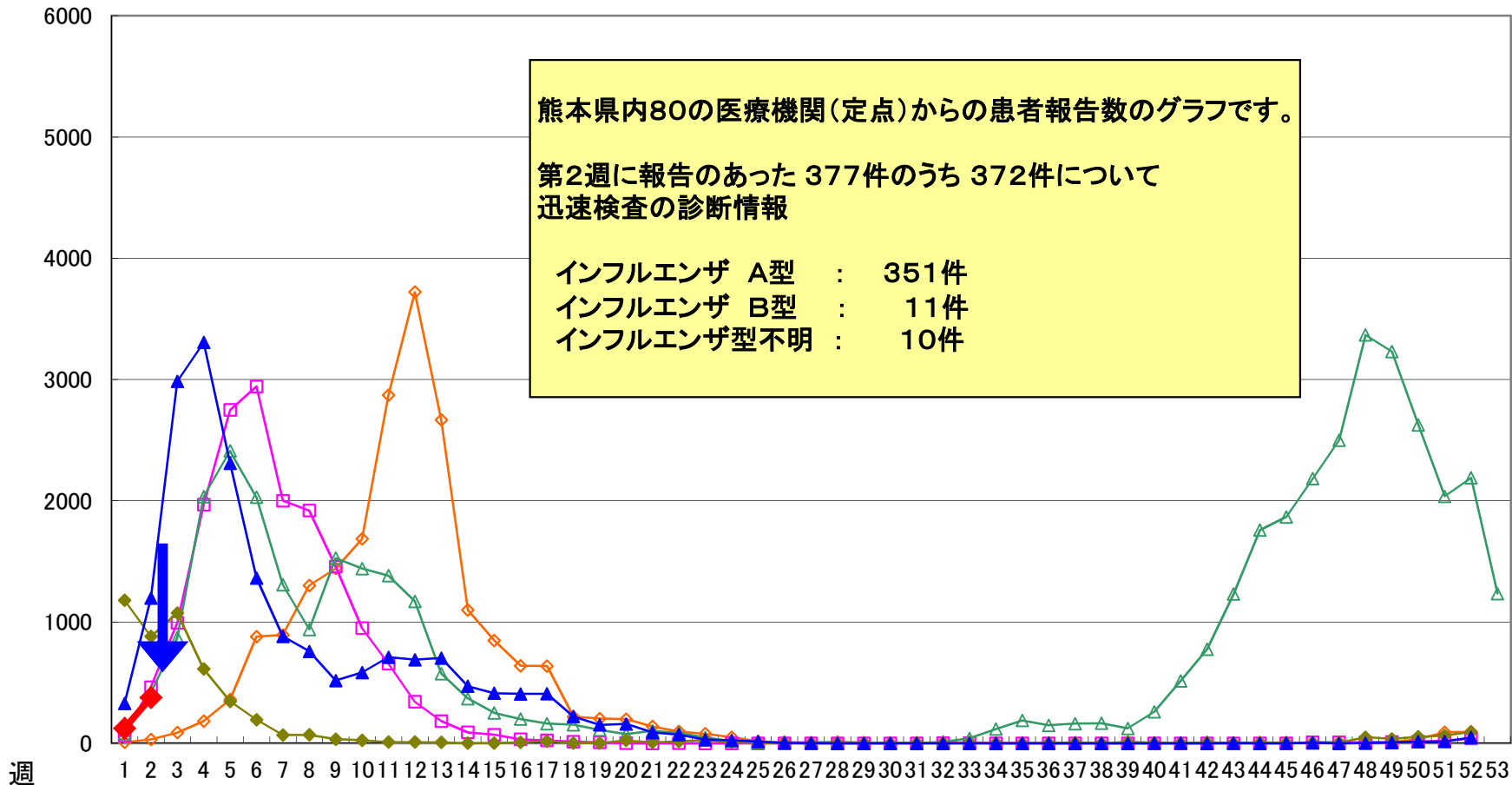


第2週(1月9日~1月15日)

熊本県内80の医療機関(定点)からの患者報告数のグラフです。

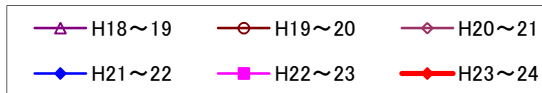
第2週に報告のあった377件のうち372件について
迅速検査の診断情報

インフルエンザ A型 : 351件
インフルエンザ B型 : 11件
インフルエンザ型不明 : 10件

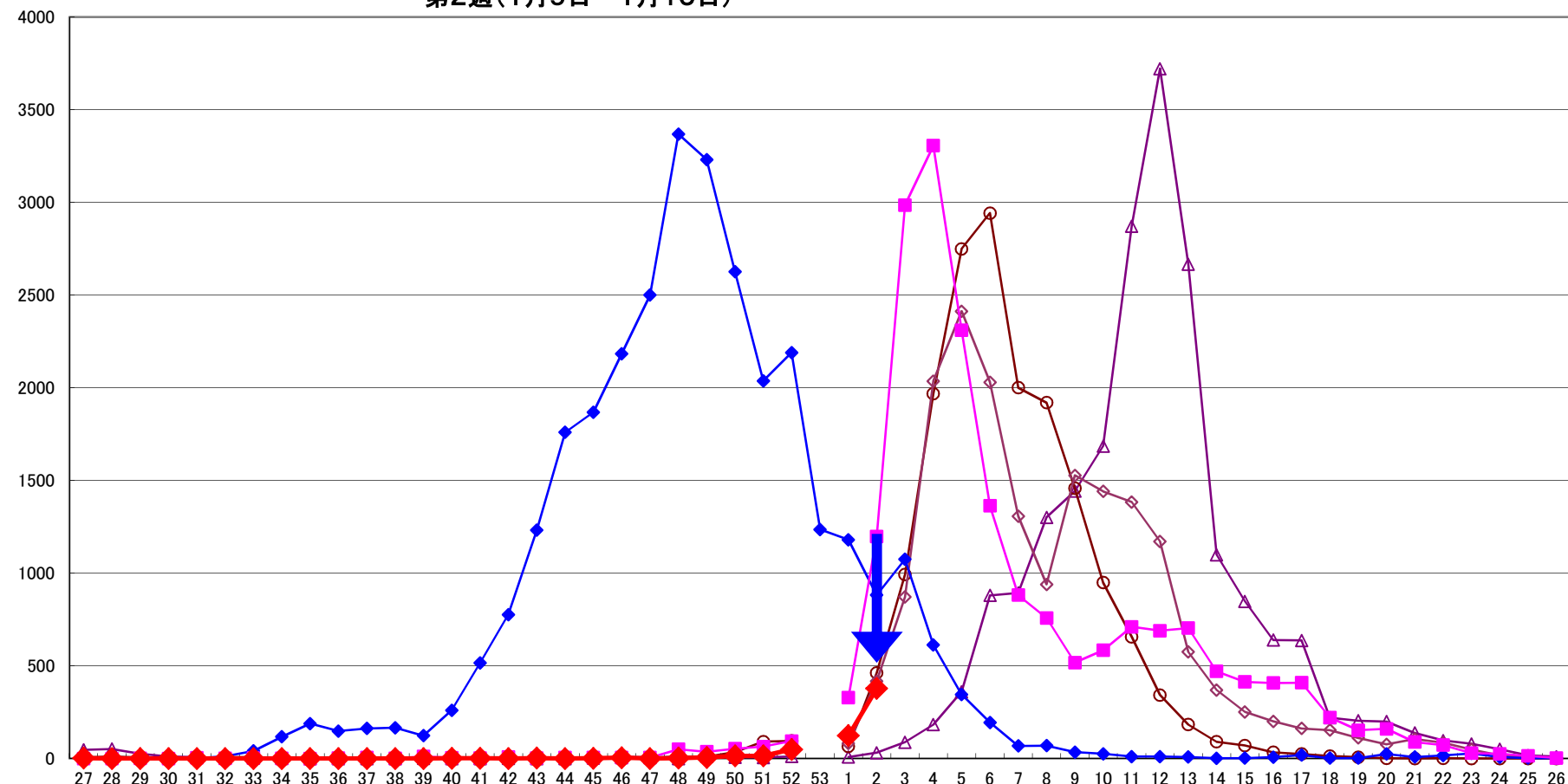


インフルエンザ

第2週(1月9日~1月15日)



件



週

保健所別発生状況（インフルエンザ・小児科・眼科・基幹定点）

2週

	保健所名	インフルエンザ	RSウイルス感染症	咽頭結膜熱	A群溶連菌咽頭炎	感染性胃腸炎	水痘	手足口病	伝染性紅斑	突発性発疹	百日咳	ヘルパンギーナ	流行性耳下腺炎	急性出血性結膜炎	流行性角結膜炎	細菌性髄膜炎	無菌性髄膜炎	マイコプラズマ肺炎	クラミジア肺炎
1	熊本市保健所	141	14	4	33	220	24	0	5	21	0	0	20	1	14			1	
2	山鹿保健所	37	0	0	0	76	7	0	0	3	0	0	0	*	*				
3	菊池保健所	38	3	4	9	99	10	0	0	3	0	0	13						
4	阿蘇保健所	17	0	0	1	8	0	0	0	0	0	0	1	*	*				
5	御船保健所	5	0	0	0	9	0	0	0	0	0	0	0	*	*				
6	八代保健所	19	5	0	1	92	5	0	0	0	0	0	4						
7	水俣保健所	10	0	1	0	4	0	0	1	1	0	0	8	*	*				
8	人吉保健所	30	7	0	9	72	2	0	0	3	0	0	1	*	*				
9	有明保健所	29	0	3	4	93	11	0	0	7	0	0	3		2			3	
10	宇城保健所	19	16	0	5	65	6	0	0	4	0	0	8						
11	天草保健所	32	9	1	7	84	9	1	1	5	1	4	1					1	
	計	377	54	13	69	822	74	1	7	47	1	4	59	1	16	0	0	5	0

保健所別一定点当り患者報告数

	保健所名	インフルエンザ	RSウイルス感染症	咽頭結膜熱	A群溶連菌咽頭炎	感染性胃腸炎	水痘	手足口病	伝染性紅斑	突発性発疹	百日咳	ヘルパンギーナ	流行性耳下腺炎	急性出血性結膜炎	流行性角結膜炎	細菌性髄膜炎	無菌性髄膜炎	マイコプラズマ肺炎	クラミジア肺炎
1	熊本市保健所	5.64	0.88	0.25	2.06	13.75	1.50	0.00	0.31	1.31	0.00	0.00	1.25	0.25	3.50	0.00	0.00	0.20	0.00
2	山鹿保健所	12.33	0.00	0.00	0.00	38.00	3.50	0.00	0.00	1.50	0.00	0.00	0.00	*	*	0.00	0.00	0.00	0.00
3	菊池保健所	5.43	0.75	1.00	2.25	24.75	2.50	0.00	0.00	0.75	0.00	0.00	3.25	0.00	0.00	0.00	0.00	0.00	0.00
4	阿蘇保健所	4.25	0.00	0.00	0.50	4.00	0.00	0.00	0.00	0.00	0.00	0.00	0.50	*	*	0.00	0.00	0.00	0.00
5	御船保健所	1.00	0.00	0.00	0.00	3.00	0.00	0.00	0.00	0.00	0.00	0.00	0.00	*	*	0.00	0.00	0.00	0.00
6	八代保健所	2.71	1.25	0.00	0.25	23.00	1.25	0.00	0.00	0.00	0.00	0.00	1.00	0.00	0.00	0.00	0.00	0.00	0.00
7	水俣保健所	3.33	0.00	0.50	0.00	2.00	0.00	0.00	0.50	0.50	0.00	0.00	4.00	*	*	0.00	0.00	0.00	0.00
8	人吉保健所	6.00	2.33	0.00	3.00	24.00	0.67	0.00	0.00	1.00	0.00	0.00	0.33	*	*	0.00	0.00	0.00	0.00
9	有明保健所	3.63	0.00	0.60	0.80	18.60	2.20	0.00	0.00	1.40	0.00	0.00	0.60	0.00	2.00	0.00	0.00	3.00	0.00
10	宇城保健所	3.17	5.33	0.00	1.67	21.67	2.00	0.00	0.00	1.33	0.00	0.00	2.67	0.00	0.00	0.00	0.00	0.00	0.00
11	天草保健所	4.57	2.25	0.25	1.75	21.00	2.25	0.25	0.25	1.25	0.25	1.00	0.25	0.00	0.00	0.00	0.00	1.00	0.00
	平均	4.71	1.13	0.27	1.44	17.13	1.54	0.02	0.15	0.98	0.02	0.08	1.23	0.11	1.78	0.00	0.00	0.33	0.00

