

熊本県感染症情報(第3週)

県内165観測医の患者数(1月16日～1月22日)

	今週	前週		今週	前週
インフルエンザ	1,720	377	百日咳	0	1
RSウイルス感染症	53	54	ヘルパンギーナ	4	4
咽頭結膜熱	17	13	流行性耳下腺炎 (おたふくかぜ)	62	59
A群溶血性連鎖球菌 咽頭炎	119	69	急性出血性結膜炎	0	1
感染性胃腸炎	1069	822	流行性角結膜炎 (はやり目)	10	16
水痘	83	74	細菌性髄膜炎	1	0
手足口病	2	1	無菌性髄膜炎	1	0
伝染性紅斑 (りんご病)	3	7	マイコプラズマ肺炎	7	5
突発性発しん	42	47	クラミジア肺炎	0	0

インフルエンザ、感染性胃腸炎、A群溶血性連鎖球菌咽頭炎の報告が多い。

インフルエンザは、報告数 1,720件(前週報告数 377件)と急増した。地区別では、山鹿、菊池、人吉に多く報告がみられる。年齢別では、10～14歳の411件を最多に幅広い年齢層から報告されている。

感染性胃腸炎は、報告数 1,069件(前週報告数 822件)と増加した。地区別では、山鹿、人吉、宇城に多く報告がみられる。年齢別では、1歳の181件を最多に幅広い年齢層から報告されている。

A群溶血性連鎖球菌咽頭炎は、報告数119件(前週報告数 69件)と増加した。地区別では、熊本、天草、人吉に多く報告がみられる。年齢別では、5歳の17件を最多に幅広い年齢層から報告されている。

【インフルエンザが注意報レベルを超えました】

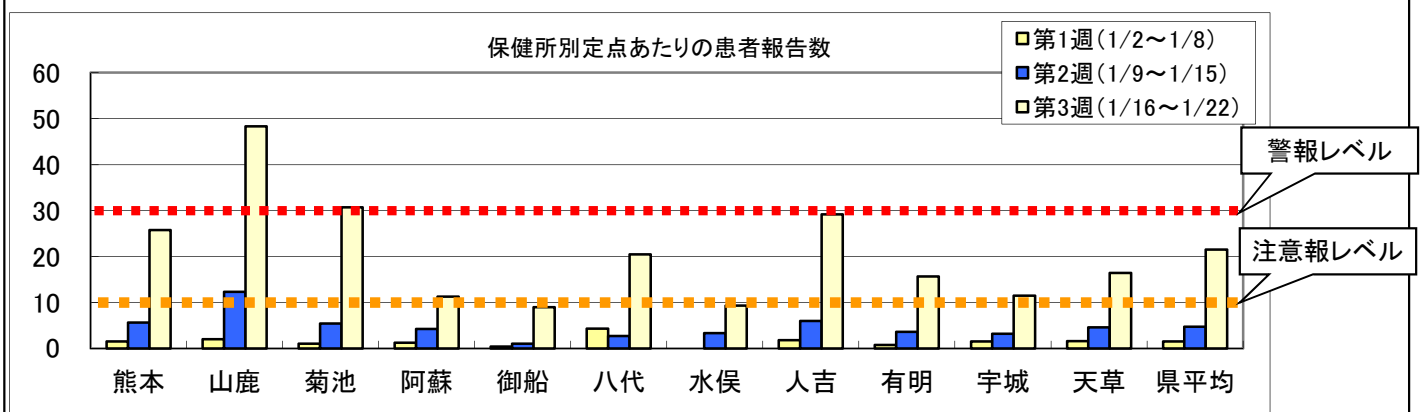
第3週(1月16日～1月22日)のインフルエンザの定点あたりの患者報告数は、注意報の基準値(10.00)を超え、21.50となりました。地域別では、山鹿・菊池が警報レベル(定点あたりの報告数 30.0)、御船・水俣を除く地域が注意報レベルを超えています。また、幼稚園や小・中学校からの学年・学級閉鎖の報告も増えています。

インフルエンザは、突然の高熱と寒気、頭痛、全身のだるさ、筋肉痛などの全身症状が特徴です。時には肺炎や脳症などを併発して重症になることもあります。

インフルエンザを予防するために、①流行時には人混みを避ける②手洗い・うがいを習慣づける③栄養、休養、睡眠を十分に取る④部屋の換気と保湿に心がけるなどの対策を行いましょ。

もし、インフルエンザにかかってしまった場合は、学校や職場へは無理して行かず、早めに医療機関を受診し治療を受けましょ。また、周りの人へうつさないために、咳エチケットを心がけ、外出を控えるようにましょ。

特に、年始は人が集まる機会が多くなるので、体調管理をしっかり行いましょ。



熊本県感染症情報(第3週)

報告期間	7週前	6週前	5週前	4週前	3週前	2週前	1週前	今週	全国3週前	全国2週前	全国1週前
	11/28~ 12/4	12/5~ 12/11	12/12~ 12/18	12/19~ 12/25	12/26~ 1/1	1/2~ 1/8	1/9~ 1/15	1/16~ 1/22	12/26~ 1/1	1/2~ 1/8	1/9~ 1/15
インフルエンザ	2 0.03	6 0.08	14 0.18	14 0.18	49 0.61	123 1.54	377 4.71	1720 21.50	17,802 3.75	18,341 3.76	36,056 7.33
RSウイルス感染症	67 1.40	84 1.75	99 2.06	80 1.67	36 0.75	31 0.65	54 1.13	53 1.10	3,180 1.05	2,507 0.81	2,166 0.69
咽頭結膜熱	5 0.10	3 0.06	22 0.46	13 0.27	9 0.19	17 0.35	13 0.27	17 0.35	1,043 0.34	823 0.26	735 0.23
A群溶血性連鎖球菌 咽頭炎	70 1.46	82 1.71	119 2.48	82 1.71	60 1.25	45 0.94	69 1.44	119 2.48	4,163 1.37	3,099 1	4,741 1.51
感染性胃腸炎	304 6.33	367 7.65	481 10.02	672 14.00	728 15.17	582 12.13	822 17.13	1,069 22.27	30,287 9.97	22,832 7.33	30,979 9.87
水痘	64 1.33	67 1.40	84 1.75	84 1.75	86 1.79	67 1.40	74 1.54	83 1.73	7,470 2.46	7,849 2.52	6,838 2.18
手足口病	3 0.06	2 0.04	4 0.08	1 0.02	0 0.00	3 0.06	1 0.02	2 0.04	1,192 0.39	619 0.2	545 0.17
伝染性紅斑	3 0.06	6 0.13	6 0.13	5 0.10	4 0.08	1 0.02	7 0.15	3 0.06	517 0.17	561 0.18	784 0.25
突発性発しん	30 0.63	38 0.79	39 0.81	47 0.98	34 0.71	20 0.42	47 0.98	42 0.88	1,163 0.38	1,103 0.35	1,790 0.57
百日咳	0 0.00	0 0.00	0 0.00	1 0.02	2 0.04	1 0.02	1 0.02	0 0.00	70 0.02	39 0.01	70 0.02
ヘルパンギーナ	4 0.08	8 0.17	2 0.04	4 0.08	1 0.02	2 0.04	4 0.08	4 0.08	76 0.03	53 0.02	56 0.02
流行性耳下腺炎	58 1.21	77 1.60	66 1.38	64 1.33	59 1.23	59 1.23	59 1.23	62 1.29	1,760 0.58	2,202 0.71	2,160 0.69
急性出血性結膜炎	0 0.00	0 0.00	0 0.00	0 0.00	0 0.00	0 0.00	1 0.11	0 0.00	6 0.01	8 0.01	8 0.01
流行性角結膜炎	9 1.00	9 1.00	18 2.00	15 1.67	22 2.44	12 1.33	16 1.78	10 1.11	356 0.55	402 0.6	404 0.6
細菌性髄膜炎	2 0.13	0 0.00	0 0.00	3 0.20	0 0.00	0 0.00	0 0.00	1 0.07	10 0.02	7 0.02	5 0.01
無菌性髄膜炎	0 0.00	0 0.00	0 0.00	0 0.00	0 0.00	0 0.00	0 0.00	1 0.07	19 0.04	12 0.03	17 0.04
マイコプラズマ肺炎	9 0.60	7 0.47	7 0.47	5 0.33	6 0.40	6 0.40	5 0.33	7 0.47	459 1.00	509 1.10	428 0.92
クラミジア肺炎	0 0.00	0 0.00	0 0.00	0 0.00	0 0.00	0 0.00	0 0.00	0 0.00	19 0.04	11 0.02	13 0.03

※ 上段:患者数、下段:定点一医療機関当たりの患者報告数

【1類~5類感染症(全数把握)の報告】

報告期間	7週前	6週前	5週前	4週前	3週前	2週前	1週前	今週
麻しん	0	0	0	0	0	0	0	0
風しん	0	0	0	0	0	0	0	0
								麻しん累計:0件

ありませんでした。

【全国より一定点当たり2倍以上(3週連続)多い感染症】

流行性角結膜炎

【大きな流行が発生又は継続しつつある地域(保健所)】

インフルエンザ :山鹿、菊池

感染性胃腸炎 :山鹿、菊池、八代、人吉、有明、宇城、天草

流行性耳下腺炎:水俣

【特記事項】

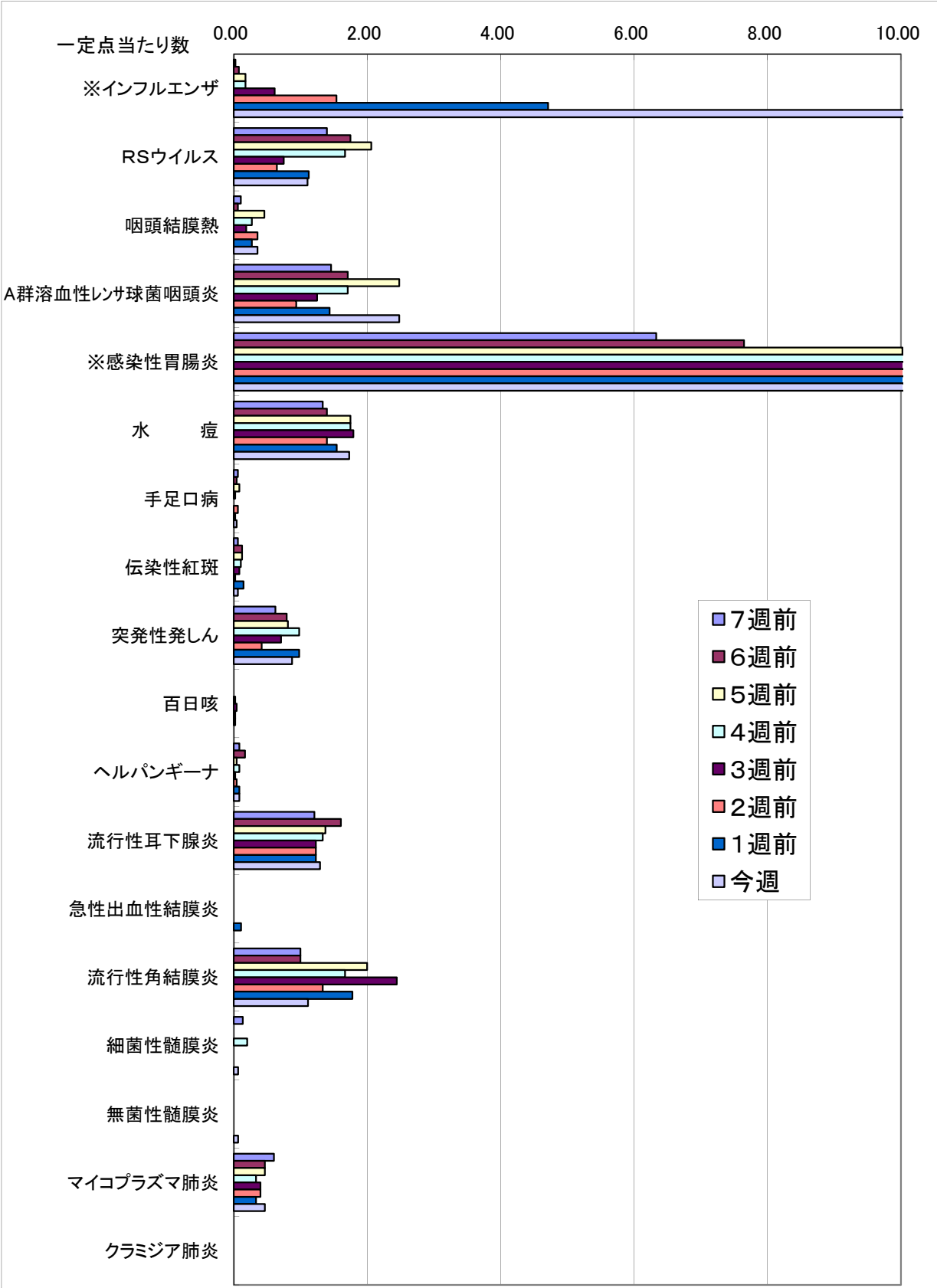
インフルエンザウイルス検出状況(PCR検査結果:第1週からの累計)

○季節性 H1pdm:0件、H1:0件、H3:8件、B:1件

感染性胃腸炎病原体検出状況(第3週までに判明した分。)

○ノロウイルス:0件、サポウイルス:0件、ロタウイルス:0件、
アストロウイルス:0件、アデノウイルス:0件、その他:0件

一定点当たり週別発生状況の推移

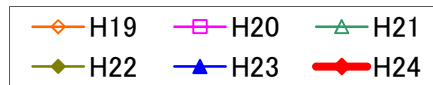


※一定点当たりの数値が10.00を超えた場合の推移は前の表で確認してください。

件数

インフルエンザ

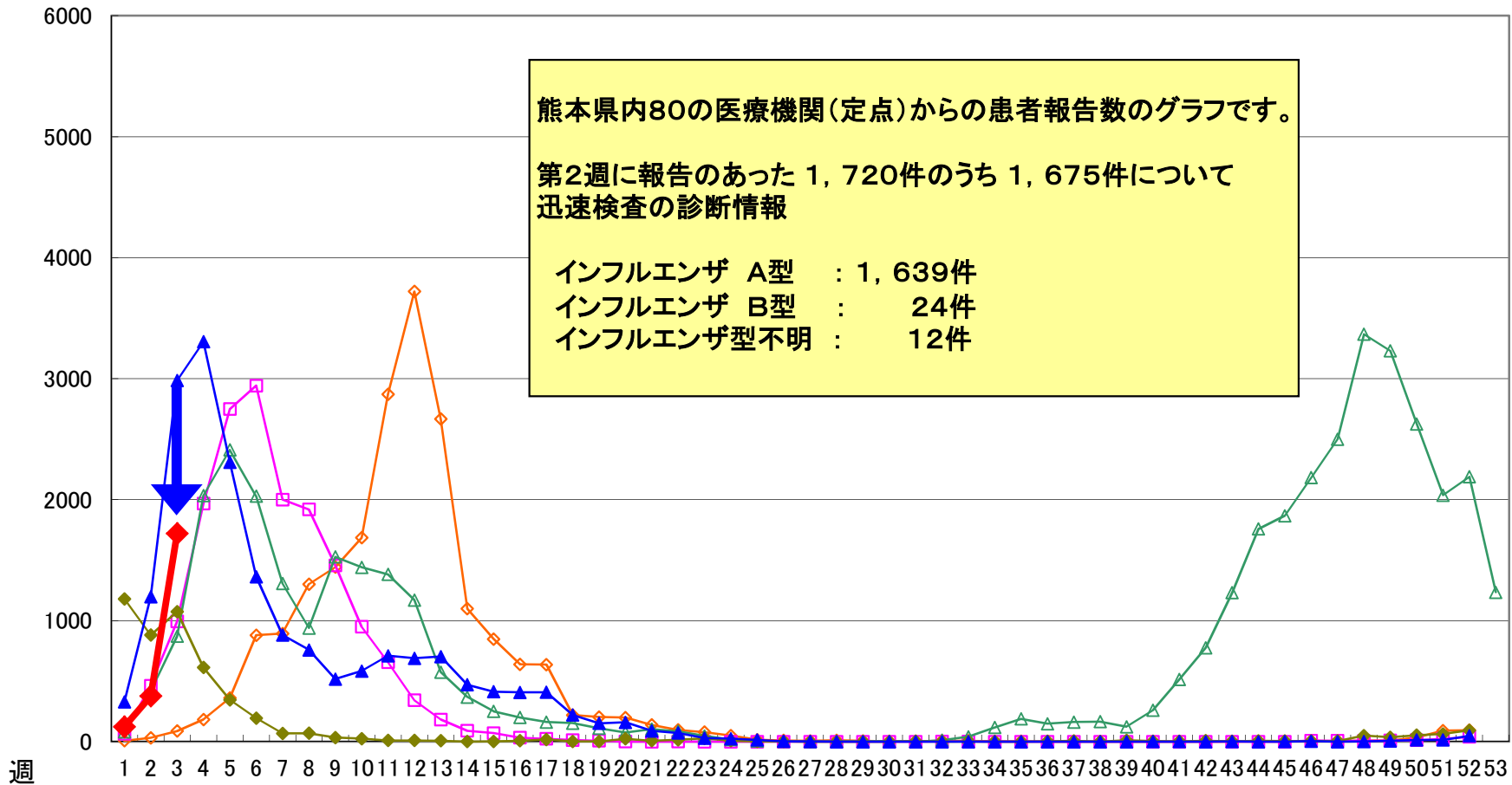
第3週(1月16日~1月22日)



熊本県内80の医療機関(定点)からの患者報告数のグラフです。

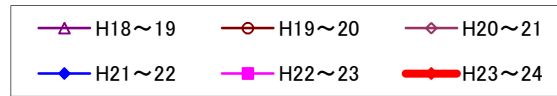
第2週に報告のあった1,720件のうち1,675件について
迅速検査の診断情報

インフルエンザ A型 : 1,639件
 インフルエンザ B型 : 24件
 インフルエンザ型不明 : 12件

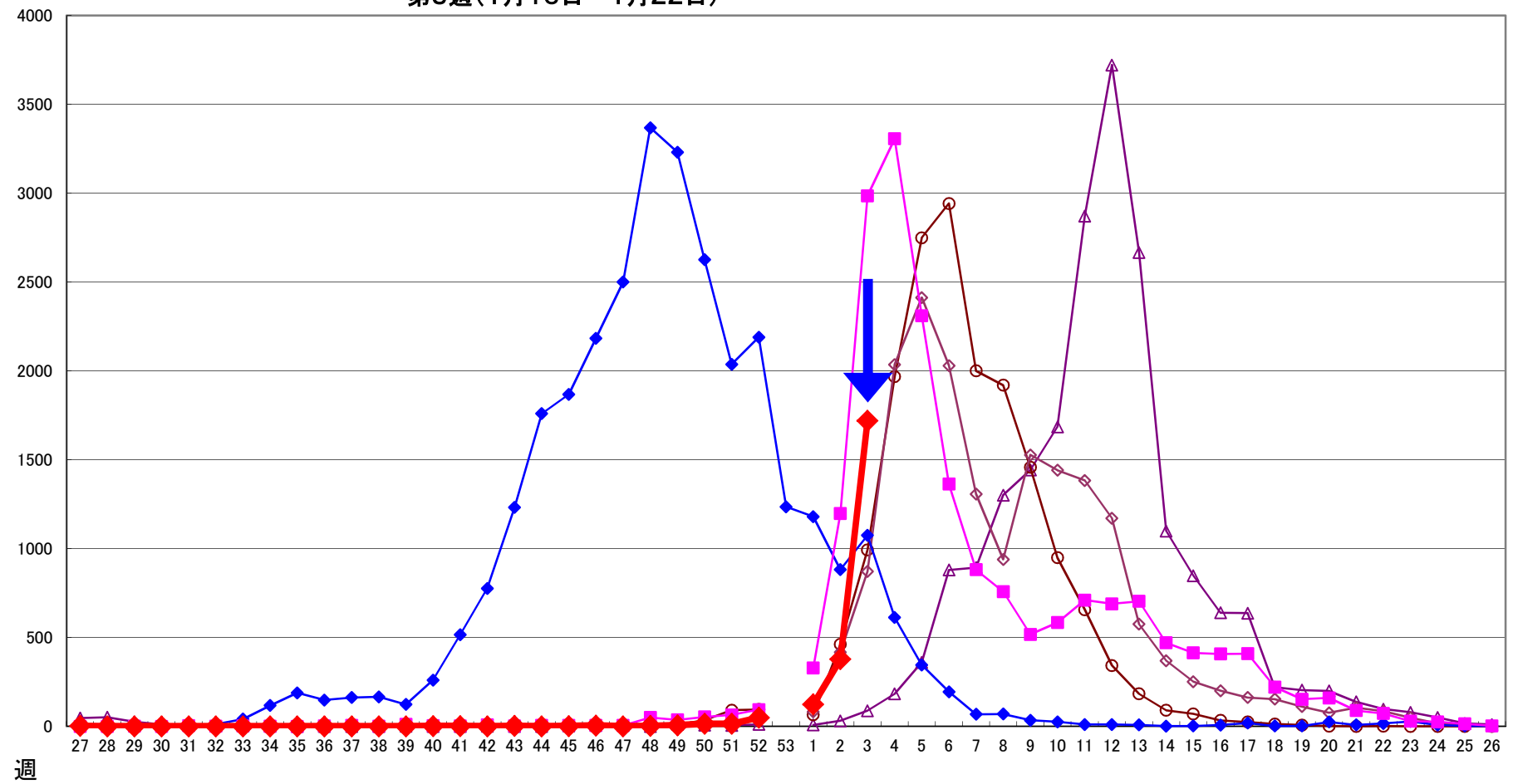


インフルエンザ

第3週(1月16日~1月22日)



件



保健所別発生状況（インフルエンザ・小児科・眼科・基幹定点）

3週

	保健所名	インフルエンザ	RSウイルス感染症	咽頭結膜熱	A群溶連菌咽頭炎	感染性胃腸炎	水痘	手足口病	伝染性紅斑	突発性発疹	百日咳	ヘルパンギーナ	流行性耳下腺炎	急性出血性結膜炎	流行性角結膜炎	細菌性髄膜炎	無菌性髄膜炎	マイコプラズマ肺炎	クラミジア肺炎
1	熊本市保健所	644	9	11	65	317	27	1	3	14	0	0	16		8		1	6	
2	山鹿保健所	145	0	0	0	124	4	0	0	2	0	0	0	*	*				
3	菊池保健所	215	2	3	9	107	24	1	0	4	0	0	7						
4	阿蘇保健所	45	0	0	1	17	0	0	0	0	0	0	1	*	*				
5	御船保健所	45	0	0	0	37	0	0	0	0	0	0	0	*	*				
6	八代保健所	143	7	1	6	74	1	0	0	3	0	0	1						
7	水俣保健所	28	9	0	1	16	1	0	0	2	0	0	24	*	*				
8	人吉保健所	146	12	0	8	97	1	0	0	2	0	0	3	*	*	1			
9	有明保健所	125	1	0	8	122	10	0	0	6	0	0	2		2				
10	宇城保健所	69	7	0	7	88	6	0	0	2	0	0	4						
11	天草保健所	115	6	2	14	70	9	0	0	7	0	4	4					1	
	計	1720	53	17	119	1069	83	2	3	42	0	4	62	0	10	1	1	7	0

保健所別一定点当り患者報告数

	保健所名	インフルエンザ	RSウイルス感染症	咽頭結膜熱	A群溶連菌咽頭炎	感染性胃腸炎	水痘	手足口病	伝染性紅斑	突発性発疹	百日咳	ヘルパンギーナ	流行性耳下腺炎	急性出血性結膜炎	流行性角結膜炎	細菌性髄膜炎	無菌性髄膜炎	マイコプラズマ肺炎	クラミジア肺炎
1	熊本市保健所	25.76	0.56	0.69	4.06	19.81	1.69	0.06	0.19	0.88	0.00	0.00	1.00	0.00	2.00	0.00	0.20	1.20	0.00
2	山鹿保健所	48.33	0.00	0.00	0.00	62.00	2.00	0.00	0.00	1.00	0.00	0.00	0.00	*	*	0.00	0.00	0.00	0.00
3	菊池保健所	30.71	0.50	0.75	2.25	26.75	6.00	0.25	0.00	1.00	0.00	0.00	1.75	0.00	0.00	0.00	0.00	0.00	0.00
4	阿蘇保健所	11.25	0.00	0.00	0.50	8.50	0.00	0.00	0.00	0.00	0.00	0.00	0.50	*	*	0.00	0.00	0.00	0.00
5	御船保健所	9.00	0.00	0.00	0.00	12.33	0.00	0.00	0.00	0.00	0.00	0.00	0.00	*	*	0.00	0.00	0.00	0.00
6	八代保健所	20.43	1.75	0.25	1.50	18.50	0.25	0.00	0.00	0.75	0.00	0.00	0.25	0.00	0.00	0.00	0.00	0.00	0.00
7	水俣保健所	9.33	4.50	0.00	0.50	8.00	0.50	0.00	0.00	1.00	0.00	0.00	12.00	*	*	0.00	0.00	0.00	0.00
8	人吉保健所	29.20	4.00	0.00	2.67	32.33	0.33	0.00	0.00	0.67	0.00	0.00	1.00	*	*	1.00	0.00	0.00	0.00
9	有明保健所	15.63	0.20	0.00	1.60	24.40	2.00	0.00	0.00	1.20	0.00	0.00	0.40	0.00	2.00	0.00	0.00	0.00	0.00
10	宇城保健所	11.50	2.33	0.00	2.33	29.33	2.00	0.00	0.00	0.67	0.00	0.00	1.33	0.00	0.00	0.00	0.00	0.00	0.00
11	天草保健所	16.43	1.50	0.50	3.50	17.50	2.25	0.00	0.00	1.75	0.00	1.00	1.00	0.00	0.00	0.00	0.00	1.00	0.00
	平均	21.50	1.10	0.35	2.48	22.27	1.73	0.04	0.06	0.88	0.00	0.08	1.29	0.00	1.11	0.07	0.07	0.47	0.00

