

# 熊本県感染症情報(第4週)

県内165観測医の患者数(1月23日～1月29日)

	今週	前週		今週	前週
インフルエンザ	3,011	1,720	百日咳	0	0
RSウイルス感染症	57	53	ヘルパンギーナ	5	4
咽頭結膜熱	11	17	流行性耳下腺炎 (おたふくかぜ)	36	62
A群溶血性連鎖球菌 咽頭炎	64	119	急性出血性結膜炎	0	0
感染性胃腸炎	751	1069	流行性角結膜炎 (はやり目)	1	10
水痘	82	83	細菌性髄膜炎	1	1
手足口病	1	2	無菌性髄膜炎	0	1
伝染性紅斑 (りんご病)	7	3	マイコプラズマ肺炎	4	7
突発性発しん	43	42	クラミジア肺炎	0	0

インフルエンザ、感染性胃腸炎、水痘の報告が多い。

インフルエンザは、報告数 3,011件(前週報告数 1,720件)と急増した。地区別では、菊池、八代、人吉に多く報告がみられる。年齢別では、10～14歳の653件を最多に幅広い年齢層から報告されている。

感染性胃腸炎は、報告数 751件(前週報告数 1,069件)と減少したが、なお、警報が継続中である。地区別では、山鹿、宇城、人吉に多く報告がみられる。年齢別では、1歳の111件を最多に幅広い年齢層から報告されている。

水痘は、報告数82件(前週報告数 83件)と前週とほぼ同数であった。地区別では、宇城、天草、菊池に多く報告がみられる。年齢別では、1歳の25件を最多に15～19歳以下からの報告である。

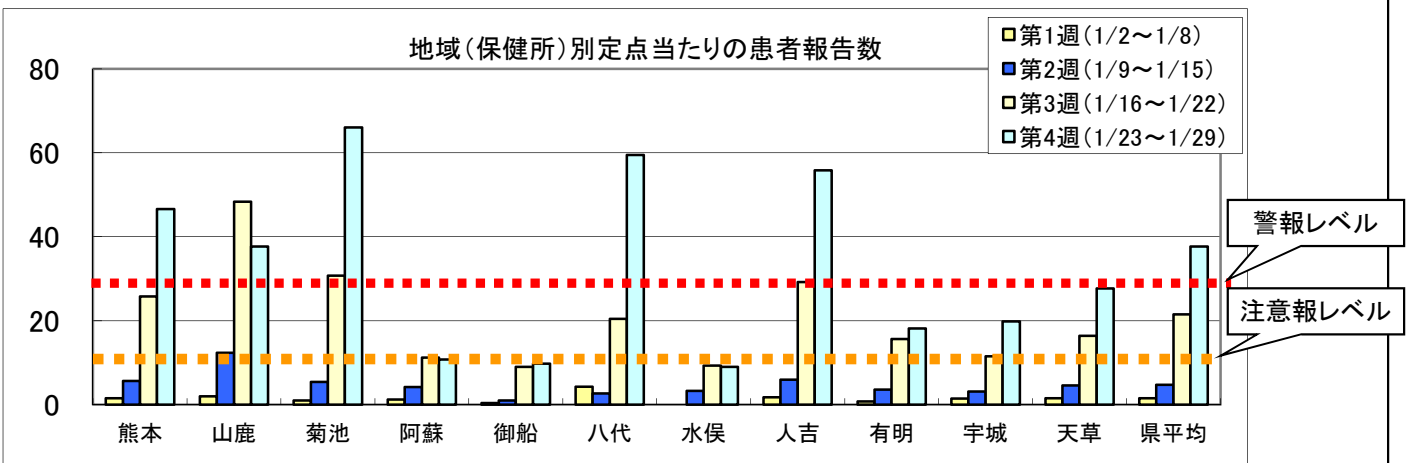
## 【インフルエンザが警報レベルを超えました】

第4週(1月23日～1月29日)のインフルエンザの定点あたりの患者報告数は、警報の基準値(30.00)を超え、37.64となりました。地域別では、菊池(66.00)、八代(59.43)、人吉(55.80)、熊本(46.56)が大きく警報レベルを超えています。また、御船(9.80)や水俣(9.00)は、注意報の基準値(10.00)未満ですが、今後報告が増加する可能性があります。注意が必要です。

インフルエンザは、突然の高熱と寒気、頭痛、全身のだるさ、筋肉痛などの全身症状が特徴です。時には肺炎や脳症などを併発して重症になることもあります。

インフルエンザを予防するために、①流行時には人混みを避ける②手洗い・うがいを習慣づける③栄養、休養、睡眠を十分に取る④部屋の換気と保湿に心がけるなどの対策を行いましょう。

もし、インフルエンザにかかってしまった場合は、学校や職場へは無理して行かず、早めに医療機関を受診し治療を受けましょう。また、周りの人へうつさないために、咳エチケットを心がけ、外出を控えるようにしましょう。



# 熊本県感染症情報(第4週)

報告期間	7週前	6週前	5週前	4週前	3週前	2週前	1週前	今週	全国3週前	全国2週前	全国1週前
	12/5~ 12/11	12/12~ 12/18	12/19~ 12/25	12/26~ 1/1	1/2~ 1/8	1/9~ 1/15	1/16~ 1/22	1/23~ 1/29	1/2~ 1/8	1/9~ 1/15	1/16~ 1/22
インフルエンザ	6 0.08	14 0.18	14 0.18	49 0.61	123 1.54	377 4.71	1720 21.50	3011 37.64	18,341 3.76	36,056 7.33	112,035 22.73
RSウイルス感染症	84 1.75	99 2.06	80 1.67	36 0.75	31 0.65	54 1.13	53 1.10	57 1.19	2,507 0.81	2,166 0.69	2,084 0.66
咽頭結膜熱	3 0.06	22 0.46	13 0.27	9 0.19	17 0.35	13 0.27	17 0.35	11 0.23	823 0.26	735 0.23	709 0.23
A群溶血性連鎖球菌 咽頭炎	82 1.71	119 2.48	82 1.71	60 1.25	45 0.94	69 1.44	119 2.48	64 1.33	3,099 1	4,741 1.51	6,979 2.22
感染性胃腸炎	367 7.65	481 10.02	672 14.00	728 15.17	582 12.13	822 17.13	1,069 22.27	751 15.65	22,832 7.33	30,979 9.87	35,163 11.21
水痘	67 1.40	84 1.75	84 1.75	86 1.79	67 1.40	74 1.54	83 1.73	82 1.71	7,849 2.52	6,838 2.18	5,147 1.64
手足口病	2 0.04	4 0.08	1 0.02	0 0.00	3 0.06	1 0.02	2 0.04	1 0.02	619 0.2	545 0.17	612 0.2
伝染性紅斑	6 0.13	6 0.13	5 0.10	4 0.08	1 0.02	7 0.15	3 0.06	7 0.15	561 0.18	784 0.25	940 0.3
突発性発しん	38 0.79	39 0.81	47 0.98	34 0.71	20 0.42	47 0.98	42 0.88	43 0.90	1,103 0.35	1,790 0.57	1,654 0.53
百日咳	0 0.00	0 0.00	1 0.02	2 0.04	1 0.02	1 0.02	0 0.00	0 0.00	39 0.01	70 0.02	49 0.02
ヘルパンギーナ	8 0.17	2 0.04	4 0.08	1 0.02	2 0.04	4 0.08	4 0.08	5 0.10	53 0.02	56 0.02	63 0.02
流行性耳下腺炎	77 1.60	66 1.38	64 1.33	59 1.23	59 1.23	59 1.23	62 1.29	36 0.75	2,202 0.71	2,160 0.69	1,567 0.5
急性出血性結膜炎	0 0.00	0 0.00	0 0.00	0 0.00	0 0.00	1 0.11	0 0.00	0 0.00	8 0.01	8 0.01	9 0.01
流行性角結膜炎	9 1.00	18 2.00	15 1.67	22 2.44	12 1.33	16 1.78	10 1.11	1 0.11	402 0.6	404 0.6	355 0.53
細菌性髄膜炎	0 0.00	0 0.00	3 0.20	0 0.00	0 0.00	0 0.00	1 0.07	1 0.07	7 0.02	5 0.01	13 0.03
無菌性髄膜炎	0 0.00	0 0.00	0 0.00	0 0.00	0 0.00	0 0.00	1 0.07	0 0.00	12 0.03	17 0.04	14 0.03
マイコプラズマ肺炎	7 0.47	7 0.47	5 0.33	6 0.40	6 0.40	5 0.33	7 0.47	4 0.27	509 1.10	428 0.92	455 0.98
クラミジア肺炎	0 0.00	0 0.00	0 0.00	0 0.00	0 0.00	0 0.00	0 0.00	0 0.00	11 0.02	13 0.03	14 0.03

※ 上段:患者数、下段:定点一医療機関当たりの患者報告数

## 【1類~5類感染症(全数把握)の報告】

報告期間	7週前	6週前	5週前	4週前	3週前	2週前	1週前	今週
麻しん	0	0	0	0	0	0	0	0
風しん	0	0	0	0	0	0	0	0
麻しん累計:0件								

5類感染症:梅毒:1件

## 【全国より一定点当たり2倍以上(3週連続)多い感染症】

ヘルパンギーナ  
流行性角結膜炎

## 【大きな流行が発生又は継続しつつある地域(保健所)】

インフルエンザ :熊本、山鹿、菊池、八代、人吉、  
感染性胃腸炎 :山鹿、菊池、八代、人吉、有明、宇城

## 【特記事項】

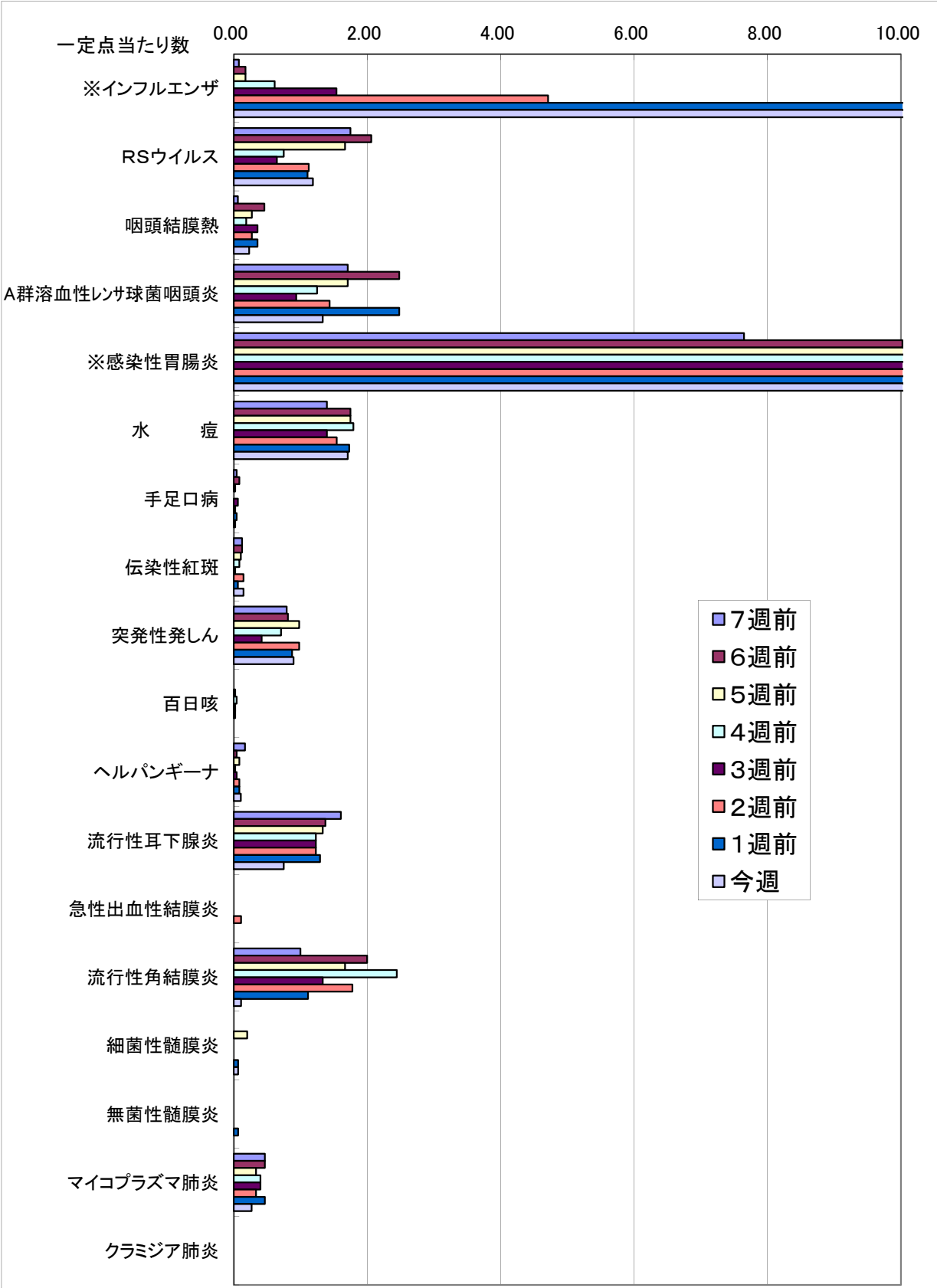
### インフルエンザウイルス検出状況(PCR検査結果:第1週からの累計)

○季節性 H1pdm:0件、H1:0件、H3:25件、B:1件

### 感染性胃腸炎病原体検出状況(第4週までに判明した分。)

○ノロウイルス:4件、サポウイルス:2件、ロタウイルス:3件、  
アストロウイルス:0件、アデノウイルス:2件、その他:0件

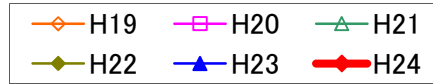
# 一定点当たり週別発生状況の推移



※一定点当たりの数値が10.00を超えた場合の推移は前の表で確認してください。

件数

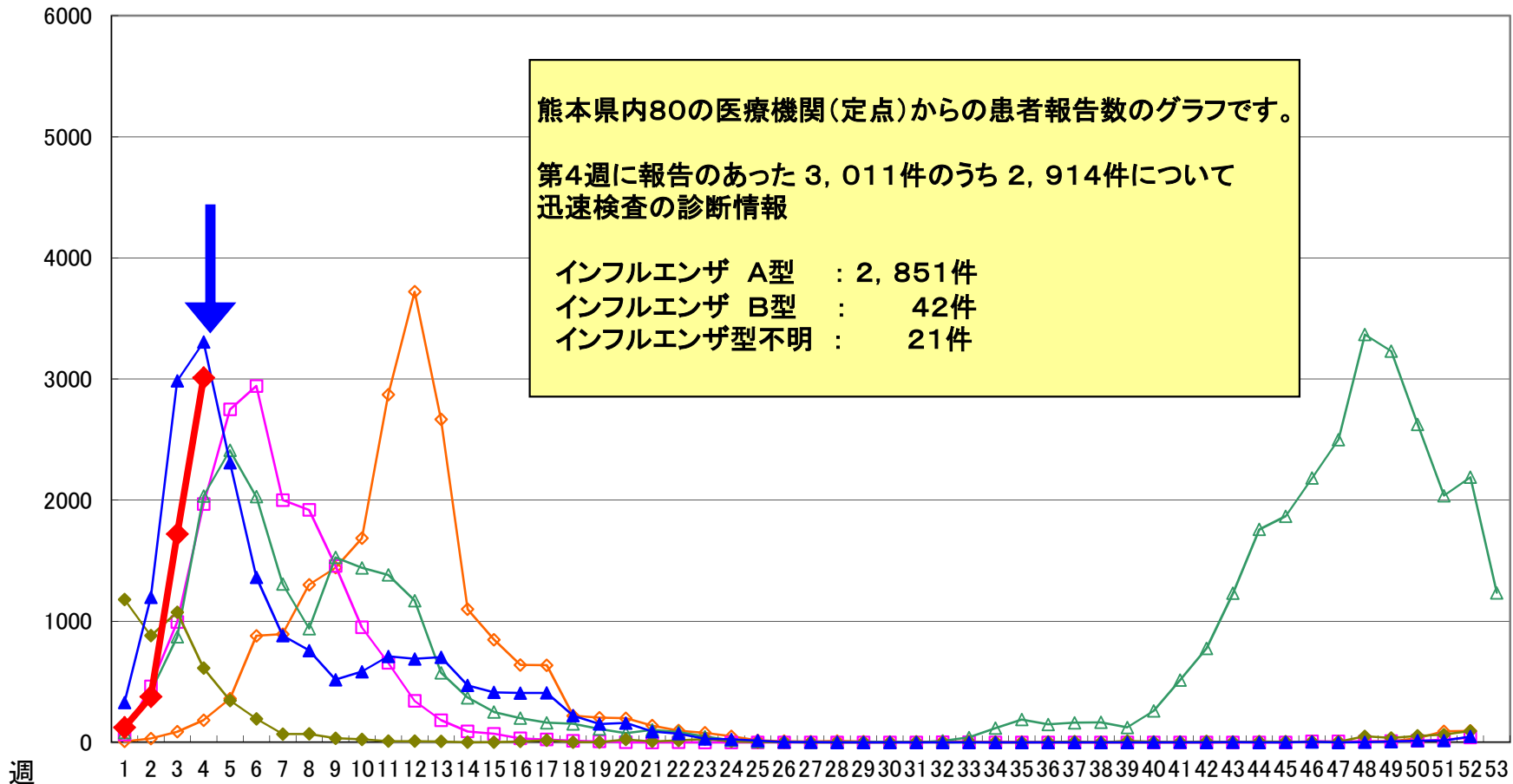
# インフルエンザ



第4週(1月23日~1月29日)

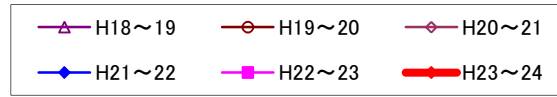
熊本県内80の医療機関(定点)からの患者報告数のグラフです。  
第4週に報告のあった3,011件のうち2,914件について  
迅速検査の診断情報

インフルエンザ A型	: 2,851件
インフルエンザ B型	: 42件
インフルエンザ型不明	: 21件

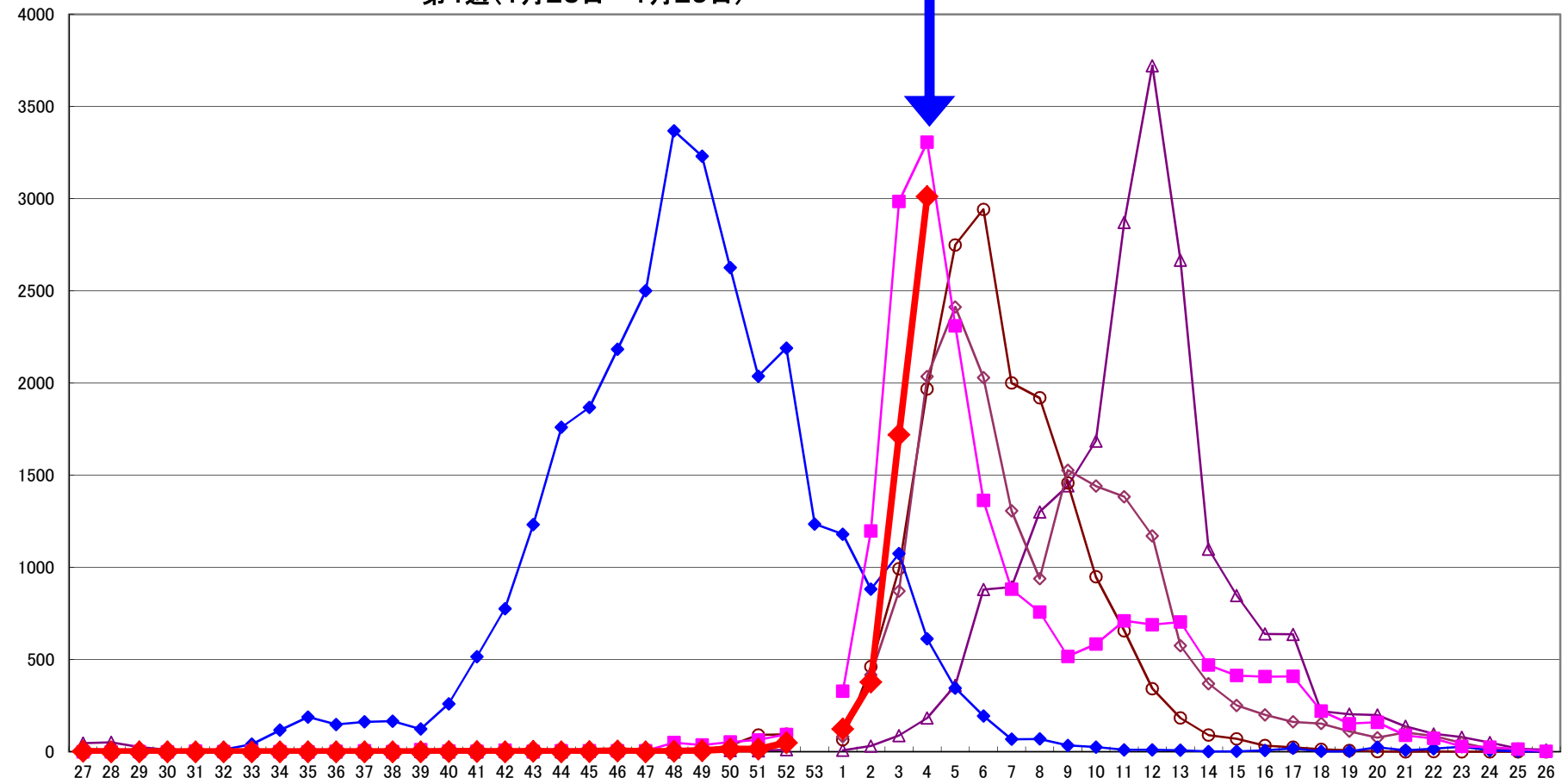


# インフルエンザ

第4週(1月23日~1月29日)



件



週

# 保健所別発生状況（インフルエンザ・小児科・眼科・基幹定点）

4週

	保健所名	インフルエンザ	RSウイルス感染症	咽頭結膜熱	A群溶連菌咽頭炎	感染性胃腸炎	水痘	手足口病	伝染性紅斑	突発性発疹	百日咳	ヘルパンギーナ	流行性耳下腺炎	急性出血性結膜炎	流行性角結膜炎	細菌性髄膜炎	無菌性髄膜炎	マイコプラズマ肺炎	クラミジア肺炎
1	熊本市保健所	1164	10	4	31	198	30	0	3	15	0	3	14					1	
2	山鹿保健所	113	0	0	0	92	1	0	0	1	0	0	0	*	*				
3	菊池保健所	462	4	2	4	76	8	1	0	10	0	0	7						
4	阿蘇保健所	43	0	0	0	10	0	0	0	0	0	0	0	*	*			1	
5	御船保健所	49	0	0	0	26	2	0	0	0	0	0	0	*	*				
6	八代保健所	416	8	0	4	61	0	0	0	2	0	0	3						
7	水俣保健所	27	7	0	1	5	1	0	0	2	0	0	2	*	*				
8	人吉保健所	279	2	0	6	65	3	0	0	0	0	0	0	*	*				
9	有明保健所	145	1	5	5	102	8	0	1	5	0	0	0		1	1		2	
10	宇城保健所	119	21	0	2	78	16	0	0	3	0	0	7						
11	天草保健所	194	4	0	11	38	13	0	3	5	0	2	3						
	計	3011	57	11	64	751	82	1	7	43	0	5	36	0	1	1	0	4	0

## 保健所別一定点当り患者報告数

	保健所名	インフルエンザ	RSウイルス感染症	咽頭結膜熱	A群溶連菌咽頭炎	感染性胃腸炎	水痘	手足口病	伝染性紅斑	突発性発疹	百日咳	ヘルパンギーナ	流行性耳下腺炎	急性出血性結膜炎	流行性角結膜炎	細菌性髄膜炎	無菌性髄膜炎	マイコプラズマ肺炎	クラミジア肺炎
1	熊本市保健所	46.56	0.63	0.25	1.94	12.38	1.88	0.00	0.19	0.94	0.00	0.19	0.88	0.00	0.00	0.00	0.00	0.20	0.00
2	山鹿保健所	37.67	0.00	0.00	0.00	46.00	0.50	0.00	0.00	0.50	0.00	0.00	0.00	*	*	0.00	0.00	0.00	0.00
3	菊池保健所	66.00	1.00	0.50	1.00	19.00	2.00	0.25	0.00	2.50	0.00	0.00	1.75	0.00	0.00	0.00	0.00	0.00	0.00
4	阿蘇保健所	10.75	0.00	0.00	0.00	5.00	0.00	0.00	0.00	0.00	0.00	0.00	0.00	*	*	0.00	0.00	1.00	0.00
5	御船保健所	9.80	0.00	0.00	0.00	8.67	0.67	0.00	0.00	0.00	0.00	0.00	0.00	*	*	0.00	0.00	0.00	0.00
6	八代保健所	59.43	2.00	0.00	1.00	15.25	0.00	0.00	0.00	0.50	0.00	0.00	0.75	0.00	0.00	0.00	0.00	0.00	0.00
7	水俣保健所	9.00	3.50	0.00	0.50	2.50	0.50	0.00	0.00	1.00	0.00	0.00	1.00	*	*	0.00	0.00	0.00	0.00
8	人吉保健所	55.80	0.67	0.00	2.00	21.67	1.00	0.00	0.00	0.00	0.00	0.00	0.00	*	*	0.00	0.00	0.00	0.00
9	有明保健所	18.13	0.20	1.00	1.00	20.40	1.60	0.00	0.20	1.00	0.00	0.00	0.00	0.00	1.00	1.00	0.00	2.00	0.00
10	宇城保健所	19.83	7.00	0.00	0.67	26.00	5.33	0.00	0.00	1.00	0.00	0.00	2.33	0.00	0.00	0.00	0.00	0.00	0.00
11	天草保健所	27.71	1.00	0.00	2.75	9.50	3.25	0.00	0.75	1.25	0.00	0.50	0.75	0.00	0.00	0.00	0.00	0.00	0.00
	平均	37.64	1.19	0.23	1.33	15.65	1.71	0.02	0.15	0.90	0.00	0.10	0.75	0.00	0.11	0.07	0.00	0.27	0.00

