

熊本県感染症情報(第8週)

県内165観測医の患者数(2月20日~2月26日)

	今週	前週		今週	前週
インフルエンザ	2,373	2,948	百日咳	0	0
RSウイルス感染症	33	28	ヘルパンギーナ	2	2
咽頭結膜熱	22	23	流行性耳下腺炎 (おたふくかぜ)	49	48
A群溶血性連鎖球菌 咽頭炎	79	83	急性出血性結膜炎	0	0
感染性胃腸炎	598	608	流行性角結膜炎 (はやり目)	16	18
水痘	59	87	細菌性髄膜炎	0	0
手足口病	1	5	無菌性髄膜炎	0	0
伝染性紅斑 (りんご病)	6	5	マイコプラズマ肺炎	3	5
突発性発しん	33	28	クラミジア肺炎	0	1

インフルエンザ、感染性胃腸炎、A群溶血性連鎖球菌咽頭炎の報告が多い。

インフルエンザは、報告数 2,373件(前週報告数 2,948件)と減少した。地区別では、有明、宇城、山鹿に多く報告がみられる。年齢別では、10~14歳の381件を最多に幅広い年齢層から報告されている。

感染性胃腸炎は、報告数 598件(前週報告数 608件)と減少した。地区別では、山鹿、人吉、有明に多く報告がみられる。年齢別では、1歳の101件を最多に幅広い年齢層から報告されている。

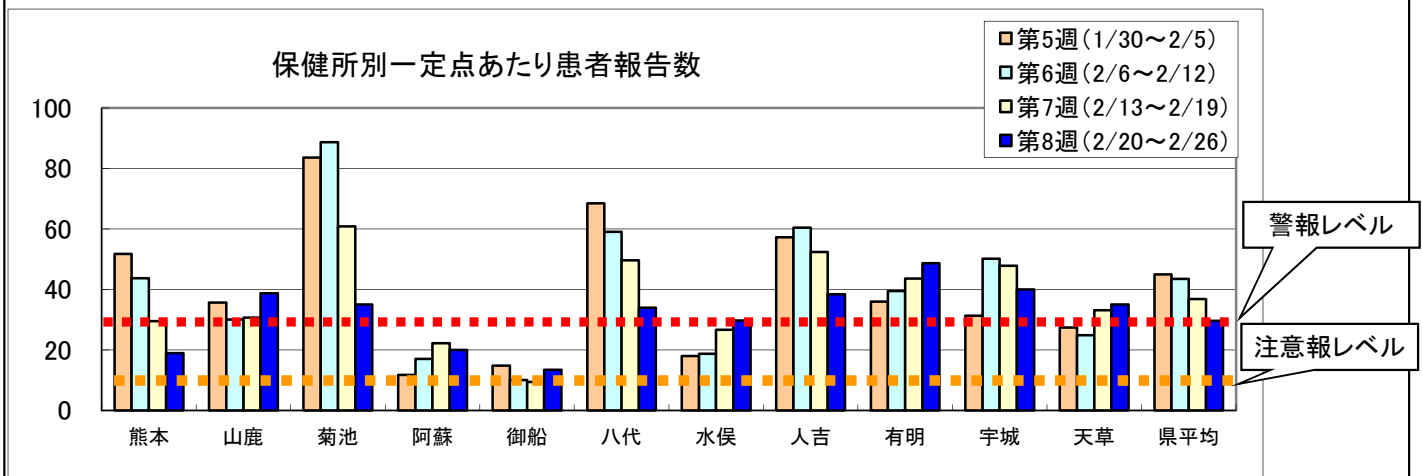
A群溶血性連鎖球菌咽頭炎は、報告数 79件(前週報告数 83件)と減少した。地区別では、天草、人吉、菊池に多く報告がみられる。年齢別では、6歳の15件を最多に、1歳以上からの報告である。

【インフルエンザは減少、しかし、警報レベルは継続中です。】

県全体のインフルエンザの患者報告数は今週も減少し、一定点あたり29.66となりました。しかし、山鹿、御船、水俣、有明、天草地域では前週より報告数が増えています。また、定点医療機関から提供される迅速検査の診断情報によると、徐々にB型の報告が増えてきています。予防法はA型でもB型でも同じです。今後も流行状況に注意し、予防に努めてください。

インフルエンザは、突然の高熱と寒気、頭痛、全身のだるさ、筋肉痛などの全身症状が特徴です。時には肺炎や脳症などを併発して重症になることもあります。予防には、①流行時には人混みを避ける②手洗いうがいを習慣づける③栄養、休養、睡眠を十分に取る④部屋の換気と保湿に心がけるなどの対策を行いましょう。

もし、インフルエンザにかかってしまった場合は、学校や職場へは無理して行かず、早めに医療機関を受診し治療を受けましょう。また、周りの人へうつさないために、咳エチケットを心がけ、外出を控えるようにしましょう。



熊本県感染症情報(第8週)

報告期間	7週前	6週前	5週前	4週前	3週前	2週前	1週前	今週	全国3週前	全国2週前	全国1週前
	1/2~ 1/8	1/9~ 1/15	1/16~ 1/22	1/23~ 1/29	1/30~ 2/5	2/6~ 2/12	2/13~ 2/19	2/20~ 2/26	1/30~ 2/5	2/6~ 2/12	2/13~ 2/19
インフルエンザ	123 1.54	377 4.71	1720 21.50	3011 37.64	3594 44.93	3482 43.53	2948 36.85	2373 29.66	209,974 42.62	198,910 40.34	174,871 35.44
RSウイルス感染症	31 0.65	54 1.13	53 1.10	57 1.19	37 0.77	30 0.63	28 0.58	33 0.69	1,684 0.54	1,393 0.44	1,335 0.42
咽頭結膜熱	17 0.35	13 0.27	17 0.35	11 0.23	19 0.40	12 0.25	23 0.48	22 0.46	759 0.24	636 0.2	776 0.25
A群溶血性連鎖球菌 咽頭炎	45 0.94	69 1.44	119 2.48	64 1.33	55 1.15	66 1.38	83 1.73	79 1.65	6,488 2.07	6,255 1.99	7,411 2.36
感染性胃腸炎	582 12.13	822 17.13	1,069 22.27	751 15.65	715 14.90	565 11.77	608 12.67	598 12.46	24,854 7.92	22,185 7.06	23,311 7.41
水痘	67 1.40	74 1.54	83 1.73	82 1.71	87 1.81	59 1.23	87 1.81	59 1.23	4,529 1.44	4,312 1.37	4,739 1.51
手足口病	3 0.06	1 0.02	2 0.04	1 0.02	0 0.00	1 0.02	5 0.10	1 0.02	451 0.14	399 0.13	339 0.11
伝染性紅斑	1 0.02	7 0.15	3 0.06	7 0.15	7 0.15	7 0.15	5 0.10	6 0.13	696 0.22	496 0.16	512 0.16
突発性発しん	20 0.42	47 0.98	42 0.88	43 0.90	34 0.71	30 0.63	28 0.58	33 0.69	1,370 0.44	1,269 0.4	1,427 0.45
百日咳	1 0.02	1 0.02	0 0.00	0 0.00	1 0.02	0 0.00	0 0.00	0 0.00	44 0.01	53 0.02	55 0.02
ヘルパンギーナ	2 0.04	4 0.08	4 0.08	5 0.10	2 0.04	2 0.04	2 0.04	2 0.04	43 0.01	49 0.02	51 0.02
流行性耳下腺炎	59 1.23	59 1.23	62 1.29	36 0.75	57 1.19	49 1.02	48 1.00	49 1.02	1,507 0.48	1,239 0.39	1,603 0.51
急性出血性結膜炎	0 0.00	1 0.11	0 0.00	0 0.00	0 0.00	0 0.00	0 0.00	0 0.00	7 0.01	13 0.02	16 0.02
流行性角結膜炎	12 1.33	16 1.78	10 1.11	1 0.11	11 1.22	12 1.33	18 2.00	16 1.78	399 0.59	380 0.56	411 0.6
細菌性髄膜炎	0 0.00	0 0.00	1 0.07	1 0.07	0 0.00	0 0.00	0 0.00	0 0.00	10 0.02	7 0.02	8 0.02
無菌性髄膜炎	0 0.00	0 0.00	1 0.07	0 0.00	2 0.13	0 0.00	0 0.00	0 0.00	16 0.03	15 0.03	6 0.01
マイコプラズマ肺炎	6 0.40	5 0.33	7 0.47	4 0.27	4 0.27	1 0.07	5 0.33	3 0.20	365 0.79	388 0.84	387 0.84
クラミジア肺炎	0 0.00	0 0.00	0 0.00	0 0.00	0 0.00	0 0.00	1 0.07	0 0.00	10 0.02	13 0.03	14 0.03

※ 上段:患者数、下段:定点一医療機関当たりの患者報告数

【1類~5類感染症(全数把握)の報告】

報告期間	7週前	6週前	5週前	4週前	3週前	2週前	1週前	今週
麻しん	0	0	0	0	0	0	0	0
風しん	0	0	0	0	0	0	0	0

麻しん累計:0件

- 4類感染症:レジオネラ症:1件
- 5類感染症:劇症型溶血性レンサ球菌感染症:1件
- 5類感染症:アメーバ赤痢:1件
- 5類感染症:バンコマイシン耐性腸球菌感染症:1件

【全国より一定点当たり2倍以上(3週連続)多い感染症】

- ヘルパンギーナ
- 流行性角結膜炎

【大きな流行が発生又は継続しつつある地域(保健所)】

- インフルエンザ :熊本、山鹿、菊池、八代、人吉、有明、宇城、天草
- 感染性胃腸炎 :山鹿、菊池、人吉、宇城
- 流行性耳下腺炎:水俣

【特記事項】

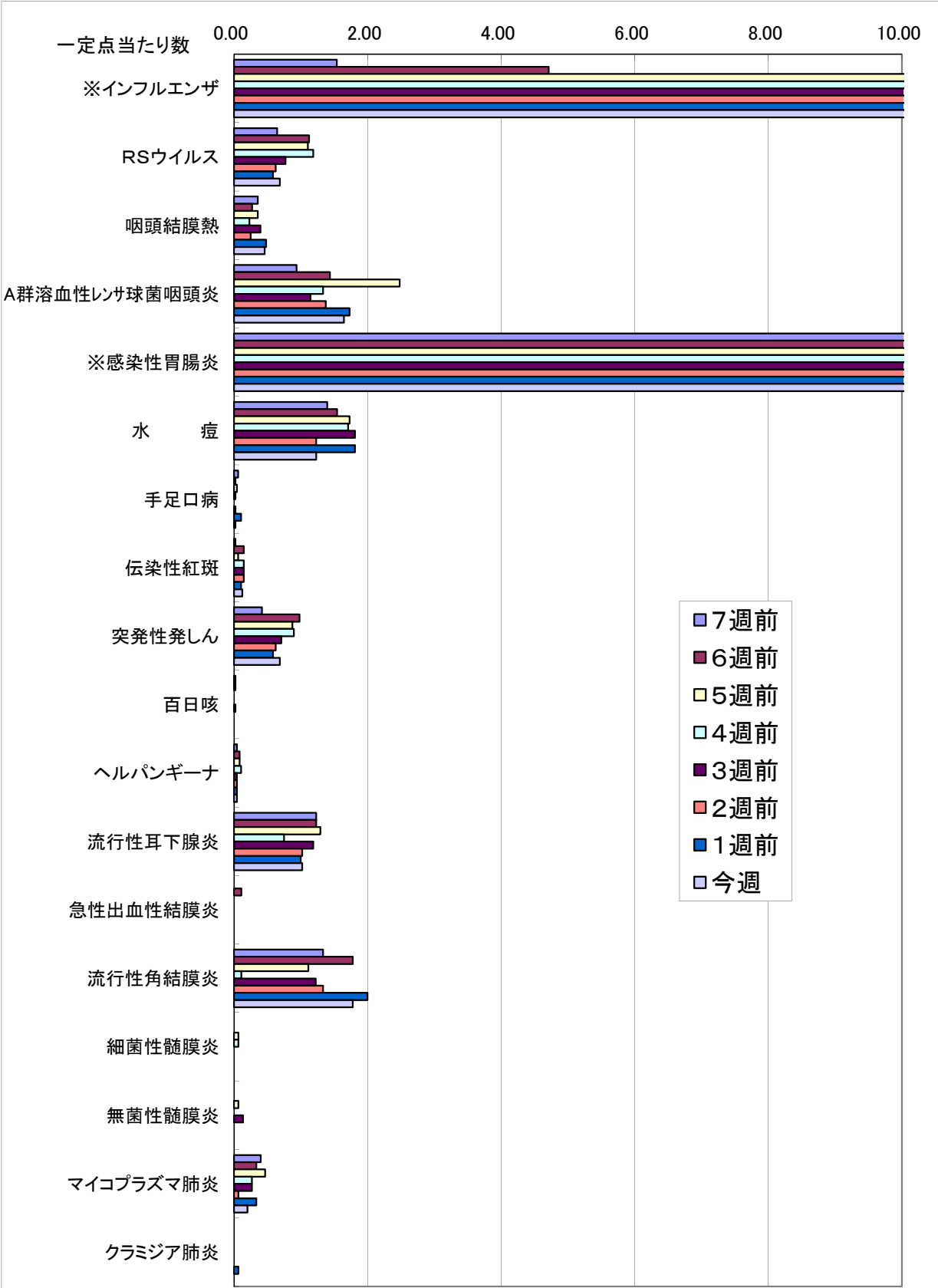
インフルエンザウイルス検出状況(PCR検査結果:第1週からの累計)

○季節性 H1pdm:0件、H1:0件、H3:85件、B:2件

感染性胃腸炎病原体検出状況(第8週までに判明した分。)

○ノロウイルス:15件、サポウイルス:4件、ロタウイルス:7件、アストロウイルス:0件、アデノウイルス:3件、その他:0件

一定点当たり週別発生状況の推移

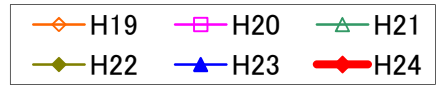


※一定点当たりの数値が10.00を超えた場合の推移は前の表で確認してください。

件数

インフルエンザ

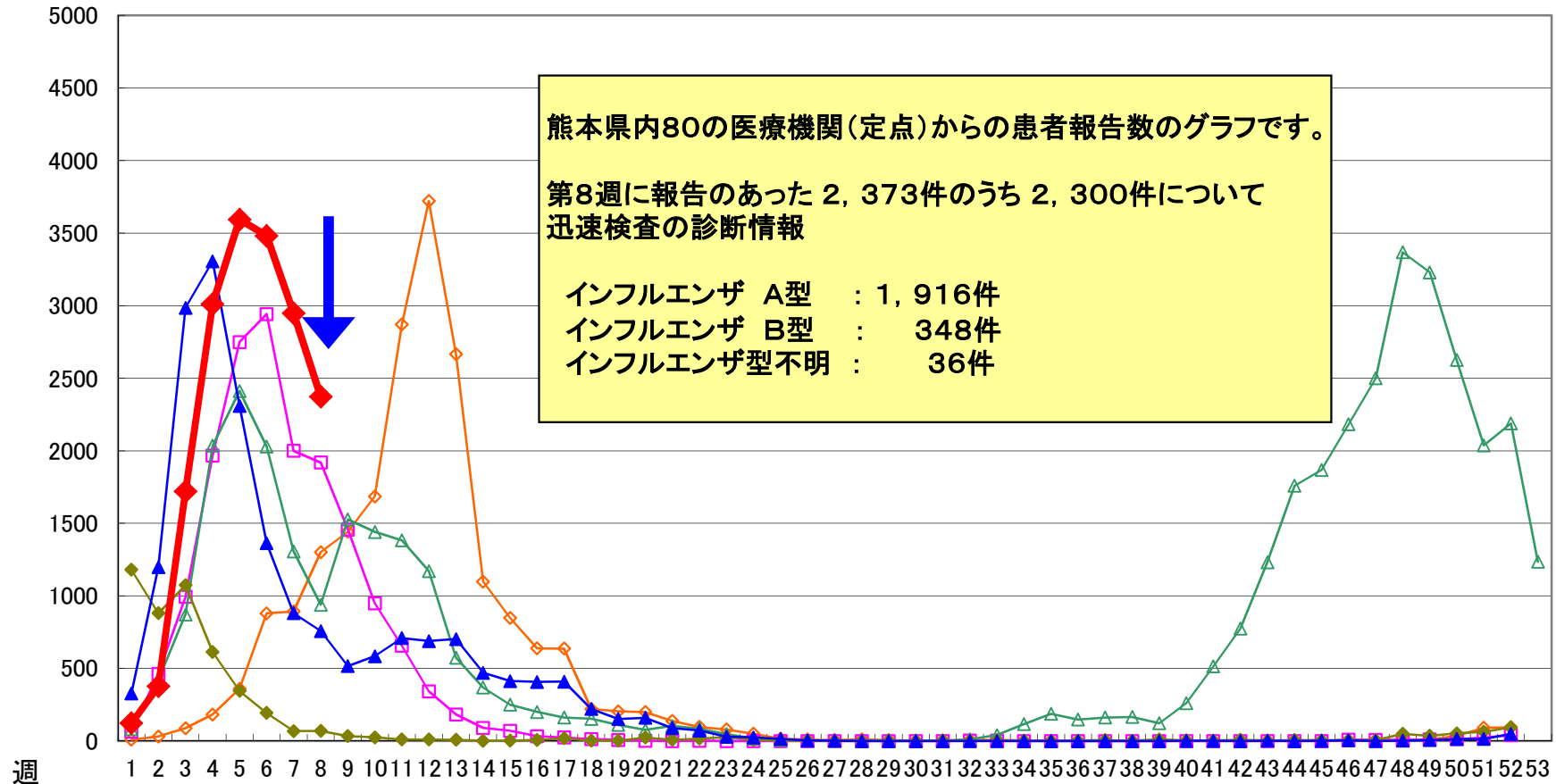
第8週(2月20日~2月26日)



熊本県内80の医療機関(定点)からの患者報告数のグラフです。

第8週に報告のあった2,373件のうち2,300件について
迅速検査の診断情報

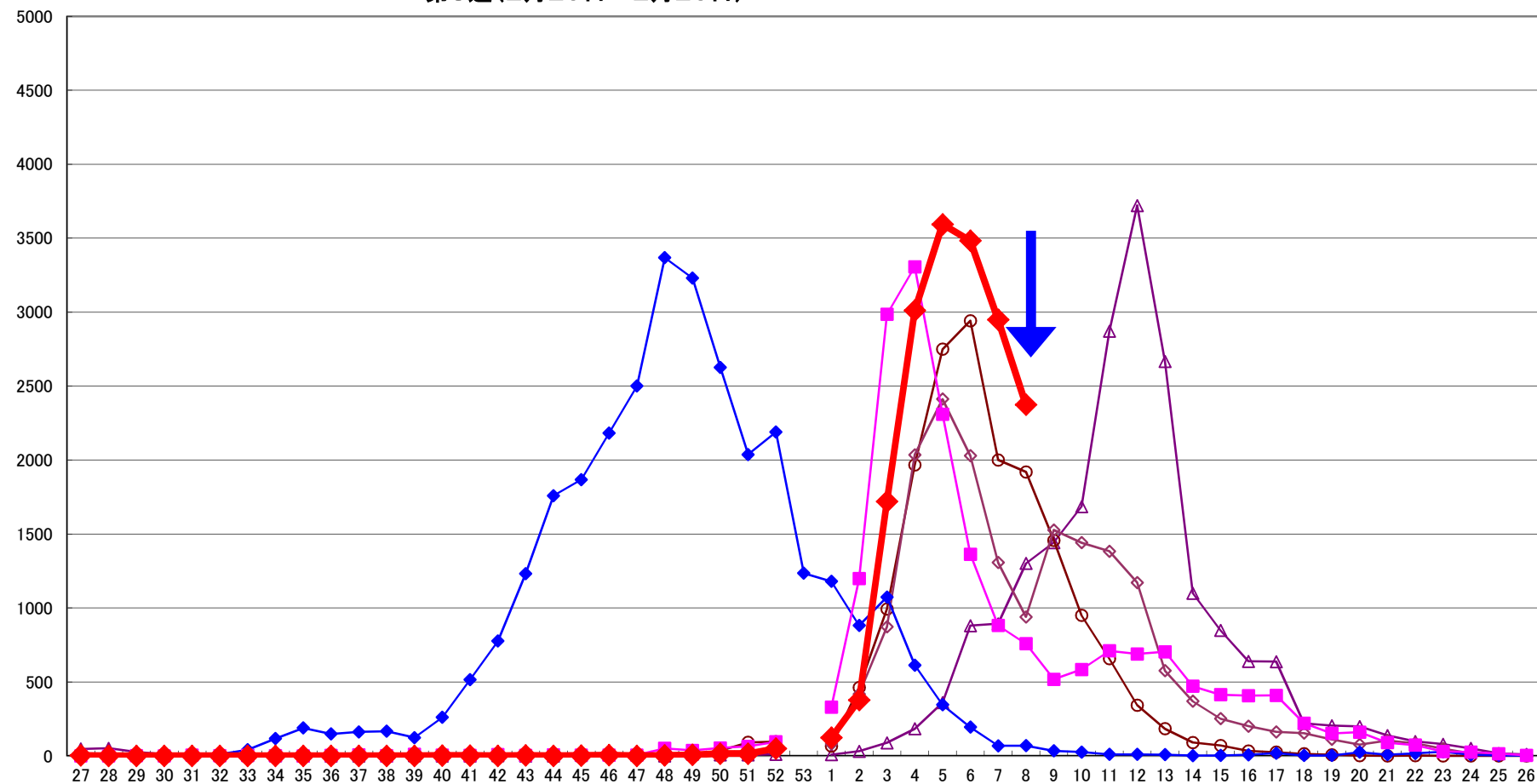
インフルエンザ A型 : 1,916件
インフルエンザ B型 : 348件
インフルエンザ型不明 : 36件



インフルエンザ

第8週(2月20日~2月26日)

件



週

保健所別発生状況（インフルエンザ・小児科・眼科・基幹定点）

8週

	保健所名	インフルエンザ	RSウイルス感染症	咽頭結膜熱	A群溶連菌咽頭炎	感染性胃腸炎	水痘	手足口病	伝染性紅斑	突発性発疹	百日咳	ヘルパンギーナ	流行性耳下腺炎	急性出血性結膜炎	流行性角結膜炎	細菌性髄膜炎	無菌性髄膜炎	マイコプラズマ肺炎	クラミジア肺炎
1	熊本市保健所	472	3	5	35	174	29	0	5	13	0	0	12		13			1	
2	山鹿保健所	116	0	0	0	57	0	0	0	0	0	0	0	*	*				
3	菊池保健所	245	4	4	9	56	9	1	0	5	0	0	7		2				
4	阿蘇保健所	80	0	0	0	6	0	0	0	0	0	0	0	*	*			1	
5	御船保健所	67	0	0	0	16	1	0	0	0	0	0	1	*	*				
6	八代保健所	238	2	1	4	45	3	0	0	2	0	0	3						
7	水俣保健所	89	1	2	0	17	0	0	0	0	0	0	14	*	*				
8	人吉保健所	192	12	0	8	66	0	0	0	2	0	0	0	*	*				
9	有明保健所	389	1	6	4	81	2	0	0	4	0	0	3		1			1	
10	宇城保健所	240	3	1	4	47	5	0	1	4	0	0	5						
11	天草保健所	245	7	3	15	33	10	0	0	3	0	2	4						
	計	2373	33	22	79	598	59	1	6	33	0	2	49	0	16	0	0	3	0

保健所別一定点当り患者報告数

	保健所名	インフルエンザ	RSウイルス感染症	咽頭結膜熱	A群溶連菌咽頭炎	感染性胃腸炎	水痘	手足口病	伝染性紅斑	突発性発疹	百日咳	ヘルパンギーナ	流行性耳下腺炎	急性出血性結膜炎	流行性角結膜炎	細菌性髄膜炎	無菌性髄膜炎	マイコプラズマ肺炎	クラミジア肺炎
1	熊本市保健所	18.88	0.19	0.31	2.19	10.88	1.81	0.00	0.31	0.81	0.00	0.00	0.75	0.00	3.25	0.00	0.00	0.20	0.00
2	山鹿保健所	38.67	0.00	0.00	0.00	28.50	0.00	0.00	0.00	0.00	0.00	0.00	0.00	*	*	0.00	0.00	0.00	0.00
3	菊池保健所	35.00	1.00	1.00	2.25	14.00	2.25	0.25	0.00	1.25	0.00	0.00	1.75	0.00	2.00	0.00	0.00	0.00	0.00
4	阿蘇保健所	20.00	0.00	0.00	0.00	3.00	0.00	0.00	0.00	0.00	0.00	0.00	0.00	*	*	0.00	0.00	1.00	0.00
5	御船保健所	13.40	0.00	0.00	0.00	5.33	0.33	0.00	0.00	0.00	0.00	0.00	0.33	*	*	0.00	0.00	0.00	0.00
6	八代保健所	34.00	0.50	0.25	1.00	11.25	0.75	0.00	0.00	0.50	0.00	0.00	0.75	0.00	0.00	0.00	0.00	0.00	0.00
7	水俣保健所	29.67	0.50	1.00	0.00	8.50	0.00	0.00	0.00	0.00	0.00	0.00	7.00	*	*	0.00	0.00	0.00	0.00
8	人吉保健所	38.40	4.00	0.00	2.67	22.00	0.00	0.00	0.00	0.67	0.00	0.00	0.00	*	*	0.00	0.00	0.00	0.00
9	有明保健所	48.63	0.20	1.20	0.80	16.20	0.40	0.00	0.00	0.80	0.00	0.00	0.60	0.00	1.00	0.00	0.00	1.00	0.00
10	宇城保健所	40.00	1.00	0.33	1.33	15.67	1.67	0.00	0.33	1.33	0.00	0.00	1.67	0.00	0.00	0.00	0.00	0.00	0.00
11	天草保健所	35.00	1.75	0.75	3.75	8.25	2.50	0.00	0.00	0.75	0.00	0.50	1.00	0.00	0.00	0.00	0.00	0.00	0.00
	平均	29.66	0.69	0.46	1.65	12.46	1.23	0.02	0.13	0.69	0.00	0.04	1.02	0.00	1.78	0.00	0.00	0.20	0.00

