

熊本県感染症情報(第46週)

県内170観測医の患者数(11月11日～11月17日)

	今週	前週		今週	前週
インフルエンザ	5	8	百日咳	1	1
RSウイルス感染症	58	70	ヘルパンギーナ	2	3
咽頭結膜熱	55	49	流行性耳下腺炎 (おたふくかぜ)	2	4
A群溶血性レンサ球菌 咽頭炎	121	74	急性出血性結膜炎	0	0
感染性胃腸炎	536	398	流行性角結膜炎 (はやり目)	17	16
水痘	59	53	細菌性髄膜炎	0	0
手足口病	53	40	無菌性髄膜炎	0	0
伝染性紅斑 (りんご病)	3	0	マイコプラズマ肺炎	0	0
突発性発しん	42	35	クラミジア肺炎	0	0
			感染性胃腸炎(ロタウイルス)*	0	0

	今週	H25累計 (H24累計)
風しん(全数報告)	1	65(5)

※細菌やウイルスなどが原因で起こる胃腸炎を総称する「感染性胃腸炎」とは別に、迅速検査を行って、原因がロタウイルスと診断されたものです。2013年42週から追加されました。

【報告数の多い疾患】

- ①感染性胃腸炎 報告数: 536件(前週: 398件) 地区別: 菊池、有明、山鹿 年齢別: 1歳 106件 (19.8%)
- ②A群溶血性連鎖球菌咽頭炎 報告数: 121件(前週: 74件) 地区別: 菊池、熊本市、宇城 年齢別: 6歳 21件 (17.4%)
- ③水痘 報告数: 59件(前週: 53件) 地区別: 菊池、宇城、天草 年齢別: 1歳 15件 (25.4%)

【県内麻しん(はしか)発生数ゼロを維持していくため、MRワクチン(2回)を必ず受けましょう。】

麻しんは感染力が大変強く、感染すると脳炎などの深刻な合併症をおこす場合や、命にかかわることのある重篤な病気です。麻しんに特別な治療法はありませんが、予防接種で予防できる感染症です。2007年度、予防接種を1回しか受けていない10代や20代の学生が学校で麻しんに感染し、全国的に大流行となりました。この大流行を受けて、2008年度から定期予防接種対象者に従来の生後12～24月(第1期)、就学前1年間(第2期)に加え、中学1年生(第3期)と高校3年生相当時(第4期)を5年間限定で追加し、ワクチン接種の対策を強化しました。その結果、全国では2008年に1万件以上あった報告数が、2012年には293件、97%と大きく減少しました。県内においても2010年5月以降、麻しん患者の報告はみられず、現在まで麻しん排除の状態を維持しています。

表: 麻しん報告数

	H20	H21	H22	H23	H24	H25 (第45週まで)
全国	11,013	732	447	439	293	215
熊本県	90	0	1	0	0	0

2012年12月に「麻しんに関する特定感染症予防指針」が改定され、「2015年までに麻しんの排除を達成し、WHO による麻しん排除の認定を受け、かつ、その後も麻しんの排除の状態を維持すること」を新たな目標とする指針が示されました。

麻しん排除には予防接種率を高く保つておくことが必要であり、第1期、第2期の定期接種率95%以上を目標としています(第3期、第4期の定期接種は2012年度までで終了しました)。

県内における平成24年度の定期予防接種率は、第1期が98.1%と全国平均よりも高く、目標を達成していますが、第2期は94.7%と目標まであと少しのところ です。1回の接種では免疫がつかなかったり、時間の経過とともに免疫が低下する場合がありますので、きちんと2回接種しておくことがとても大切です。小学校入学前には2回の定期接種が済んでいるか確認し、済んでいないお子様は忘れずに予防接種を受けるようにしましょう。

表: 麻しん予防接種率(第1期)

第1期	H20	H21	H22	H23	H24
全国	94.3%	93.6%	95.6%	95.3%	97.5%
熊本県	90.7%	93.1%	94.6%	93.3%	98.1%

(目標接種率 95%以上)

表: 麻しん予防接種率(第2期)

第2期	H20	H21	H22	H23	H24
全国	91.8%	92.3%	92.2%	92.8%	93.7%
熊本県	92.8%	93.1%	93.8%	92.8%	94.7%

(目標接種率 95%以上)



熊本県感染症情報(第46週)

報告期間	7週前	6週前	5週前	4週前	3週前	2週前	1週前	今週	全国3週前	全国2週前	全国1週前
	9/23~ 9/29	9/30~ 10/6	10/7~ 10/13	10/14~ 10/20	10/21~ 10/27	10/28~ 11/3	11/4~ 11/10	11/11~ 11/17	10/21~ 10/27	10/28~ 11/3	11/4~ 11/10
インフルエンザ	0	0	0	4	2	8	8	5	273	399	528
	0.00	0.00	0.00	0.05	0.03	0.10	0.10	0.06	0.06	0.08	0.11
RSウイルス感染症	126	128	121	106	80	85	70	58	3,702	4,195	3,637
	2.52	2.56	2.42	2.12	1.60	1.70	1.40	1.16	1.17	1.34	1.16
咽頭結膜熱	50	49	39	27	32	39	49	55	886	1,021	1,023
	1.00	0.98	0.78	0.54	0.64	0.78	0.98	1.10	0.28	0.33	0.33
A群溶血性レンサ球菌 咽頭炎	35	56	62	33	70	55	74	121	3,467	3,670	3,480
	0.70	1.12	1.24	0.66	1.40	1.10	1.48	2.42	1.1	1.17	1.11
感染性胃腸炎	254	272	325	284	332	402	398	536	11,600	12,898	12,940
	5.08	5.44	6.50	5.68	6.64	8.04	7.96	10.72	3.68	4.12	4.11
水痘	22	27	27	22	26	33	53	59	1,700	2,632	2,647
	0.44	0.54	0.54	0.44	0.52	0.66	1.06	1.18	0.54	0.84	0.84
手足口病	38	52	42	32	41	32	40	53	3,354	3,398	2,495
	0.76	1.04	0.84	0.64	0.82	0.64	0.80	1.06	1.06	1.09	0.79
伝染性紅斑	0	0	0	0	0	0	0	3	134	133	157
	0.00	0.00	0.00	0.00	0.00	0.00	0.00	0.06	0.04	0.04	0.05
突発性発しん	45	49	43	39	44	40	35	42	1,714	1,669	1,534
	0.90	0.98	0.86	0.78	0.88	0.80	0.70	0.84	0.54	0.53	0.49
百日咳	0	0	0	0	0	0	1	1	29	36	26
	0.00	0.00	0.00	0.00	0.00	0.00	0.02	0.02	0.01	0.01	0.01
ヘルパンギーナ	8	16	5	6	8	1	3	2	458	426	307
	0.16	0.32	0.10	0.12	0.16	0.02	0.06	0.04	0.15	0.14	0.1
流行性耳下腺炎	0	4	8	3	2	6	4	2	705	656	670
	0.00	0.08	0.16	0.06	0.04	0.12	0.08	0.04	0.22	0.21	0.21
急性出血性結膜炎	0	1	0	0	0	0	0	0	7	5	8
	0.00	0.11	0.00	0.00	0.00	0.00	0.00	0.00	0.01	0.01	0.01
流行性角結膜炎	19	17	13	21	18	14	16	17	364	344	292
	2.11	1.89	1.44	2.33	2.00	1.56	1.78	1.89	0.53	0.51	0.43
細菌性髄膜炎	0	0	0	3	0	2	0	0	4	11	15
	0.00	0.00	0.00	0.20	0.00	0.13	0.00	0.00	0.01	0.02	0.03
無菌性髄膜炎	2	1	1	2	3	1	0	0	26	21	21
	0.13	0.07	0.07	0.13	0.20	0.07	0.00	0.00	0.06	0.04	0.04
マイコプラズマ肺炎	2	0	2	1	1	1	0	0	201	182	164
	0.13	0.00	0.13	0.07	0.07	0.07	0.00	0.00	0.43	0.39	0.35
クラミジア肺炎	0	0	0	0	0	0	0	0	19	16	14
	0.00	0.00	0.00	0.00	0.00	0.00	0.00	0.00	0.04	0.03	0.03
感染性胃腸炎(ロタウイルス)				0	0	0	0	0	1	6	9
				0.00	0.00	0.00	0.00	0.00	0.00	0.01	0.02

※ 上段: 患者数、下段: 定点一医療機関当たりの患者報告数

【1類～5類感染症(全数把握)の報告】

報告期間	7週前	6週前	5週前	4週前	3週前	2週前	1週前	今週	
麻しん	0	0	0	0	0	0	0	0	累計: 0件
風しん	0	0	0	0	1	0	0	1	累計: 65件

4類感染症: 日本紅斑熱: 3件

5類感染症: 侵襲性肺炎球菌感染症: 1件

【全国より一定点当たり2倍以上(3週連続)多い感染症】

咽頭結膜熱
流行性角結膜炎

【大きな流行が発生又は継続しつつある地域(保健所)】

咽頭結膜熱 : 菊池
手足口病 : 菊池、山鹿
感染性胃腸炎 : 菊池

【病原体検査情報】

※県保健環境科学研究所で病原体検査を実施した結果を記載しています。

季節性インフルエンザではどのウイルスタイプが主流かといった傾向を示しています。

○インフルエンザウイルス検出状況(PCR検査結果) ※2013/2014シーズン(9/2～)の累計

季節性 H1pdm (インフルエンザH1N1 2009)	H1 (ソ連型)	H3 (香港型)	B型
0件	0件	0件	0件

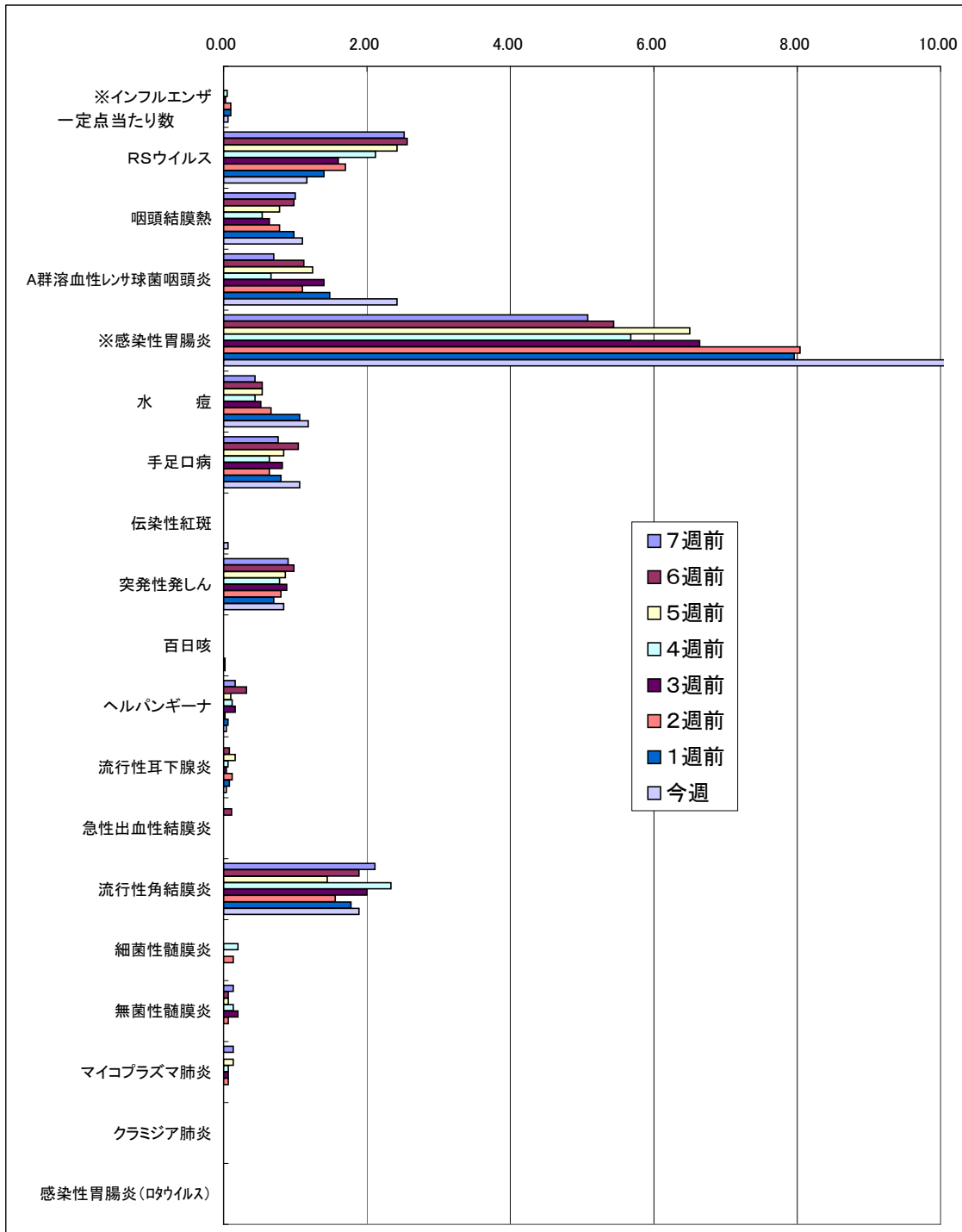
○呼吸器疾患病原体検出状況 ※第1週(H24.12/31～)からの累計

ライノウイルス	RSウイルス	パラインフルエンザウイルス	ヒトメタニューモウイルス	コロナウイルス	エンテロウイルス
23件	6件	6件	9件	5件	4件
アデノウイルス	その他				
5件	4件				

○感染性胃腸炎病原体検出状況 ※第1週(H24.12/31～)からの累計

ノロウイルス	サボウイルス	ロタウイルス	アストロウイルス	アデノウイルス	その他
15件	10件	9件	2件	5件	10件

一定点当たり週別発生状況の推移



※一定点当たりの数値が10.00を超えた場合の推移は前の表で確認してください。

保健所別発生状況（インフルエンザ・小児科・眼科・基幹定点）

46週

	保健所名	インフル エンザ	RSウイルス 感染症	咽頭結膜 熱	A群溶血 性レンサ球 菌咽頭炎	感染性胃 腸炎	水痘	手足口病	伝染性紅 斑	突発性発 しん	百日咳	ヘルパン ギーナ	流行性耳 下腺炎	急性出血 性結膜炎	流行性角 結膜炎	細菌性髄 膜炎	無菌性髄 膜炎	マイコプラズ マ肺炎	クラミジア肺 炎	感染性胃腸炎(ロ タウイルス)
1	熊本市保健所	5	30	24	67	100	19	7	2	21	0	0	2		15					
2	山鹿保健所	0	0	0	0	32	0	10	0	0	0	0	0	*	*					
3	菊池保健所	0	17	30	31	151	23	28	0	11	1	2	0							
4	阿蘇保健所	0	0	0	2	3	0	1	0	0	0	0	0	*	*					
5	御船保健所	0	0	0	0	8	0	0	0	0	0	0	0	*	*					
6	八代保健所	0	4	0	5	50	0	0	0	4	0	0	0							
7	水俣保健所	0	0	0	1	7	0	1	0	0	0	0	0	*	*					
8	人吉保健所	0	0	0	5	45	0	3	0	1	0	0	0	*	*					
9	有明保健所	0	0	0	2	80	0	1	1	3	0	0	0		2					
10	宇城保健所	0	4	1	7	49	9	1	0	2	0	0	0	*	*					
11	天草保健所	0	3	0	1	11	8	1	0	0	0	0	0							
	計	5	58	55	121	536	59	53	3	42	1	2	2	0	17	0	0	0	0	0

保健所別一定点当り患者報告数

	保健所名	インフル エンザ	RSウイル ス感染症	咽頭結膜 熱	A群溶連 菌咽頭炎	感染性胃 腸炎	水痘	手足口病	伝染性紅 斑	突発性発 しん	百日咳	ヘルパン ギーナ	流行性耳 下腺炎	急性出血 性結膜炎	流行性角 結膜炎	細菌性髄 膜炎	無菌性髄 膜炎	マイコプラズ マ肺炎	クラミジア肺 炎	感染性胃腸炎 (ロタウイルス)
1	熊本市保健所	0.20	1.88	1.50	4.19	6.25	1.19	0.44	0.13	1.31	0.00	0.00	0.13	0.00	3.00	0.00	0.00	0.00	0.00	0.00
2	山鹿保健所	0.00	0.00	0.00	0.00	16.00	0.00	5.00	0.00	0.00	0.00	0.00	0.00	*	*	0.00	0.00	0.00	0.00	0.00
3	菊池保健所	0.00	3.40	6.00	6.20	30.20	4.60	5.60	0.00	2.20	0.20	0.40	0.00	0.00	0.00	0.00	0.00	0.00	0.00	0.00
4	阿蘇保健所	0.00	0.00	0.00	1.00	1.50	0.00	0.50	0.00	0.00	0.00	0.00	0.00	*	*	0.00	0.00	0.00	0.00	0.00
5	御船保健所	0.00	0.00	0.00	0.00	2.67	0.00	0.00	0.00	0.00	0.00	0.00	0.00	*	*	0.00	0.00	0.00	0.00	0.00
6	八代保健所	0.00	1.00	0.00	1.25	12.50	0.00	0.00	0.00	1.00	0.00	0.00	0.00	0.00	0.00	0.00	0.00	0.00	0.00	0.00
7	水俣保健所	0.00	0.00	0.00	0.50	3.50	0.00	0.50	0.00	0.00	0.00	0.00	0.00	*	*	0.00	0.00	0.00	0.00	0.00
8	人吉保健所	0.00	0.00	0.00	1.67	15.00	0.00	1.00	0.00	0.33	0.00	0.00	0.00	*	*	0.00	0.00	0.00	0.00	0.00
9	有明保健所	0.00	0.00	0.00	0.40	16.00	0.00	0.20	0.20	0.60	0.00	0.00	0.00	0.00	2.00	0.00	0.00	0.00	0.00	0.00
10	宇城保健所	0.00	1.00	0.25	1.75	12.25	2.25	0.25	0.00	0.50	0.00	0.00	0.00	*	*	0.00	0.00	0.00	0.00	0.00
11	天草保健所	0.00	0.75	0.00	0.25	2.75	2.00	0.25	0.00	0.00	0.00	0.00	0.00	0.00	0.00	0.00	0.00	0.00	0.00	0.00
	平均	0.06	1.16	1.10	2.42	10.72	1.18	1.06	0.06	0.84	0.02	0.04	0.04	0.00	1.89	0.00	0.00	0.00	0.00	0.00

