

熊本県感染症情報(第11週)

県内170観測医の患者数(3月11日~3月17日)

	今週	前週		今週	前週
インフルエンザ	937	1,001	百日咳	0	0
RSウイルス感染症	19	22	ヘルパンギーナ	3	1
咽頭結膜熱	22	20	流行性耳下腺炎 (おたふくかぜ)	6	10
A群溶血性レンサ球菌 咽頭炎	101	122	急性出血性結膜炎	0	0
感染性胃腸炎	807	802	流行性角結膜炎 (はやり目)	16	13
水痘	90	121	細菌性髄膜炎	0	0
手足口病	7	12	無菌性髄膜炎	1	0
伝染性紅斑 (りんご病)	0	1	マイコプラズマ肺炎	3	1
突発性発しん	41	38	クラミジア肺炎	0	0

インフルエンザ、感染性胃腸炎、A群溶血性レンサ球菌咽頭炎の報告が多い。
 インフルエンザは、報告数 937件(前週報告数 1,001件)と減少した。地区別では、人吉、菊池、宇城に多く報告がみられる。年齢別では、10~14歳の176件を最多に幅広い年齢層からの報告である。
 感染性胃腸炎は、報告数 807件(前週報告数 802件)とわずかに増加した。地区別では、菊池、有明、山鹿に多く報告がみられる。年齢別では、1歳の134件を最多に幅広い年齢層からの報告である。
 A群溶血性レンサ球菌咽頭炎は、報告数 101件(前週報告数 122件)と減少した。地区別では、菊池、天草、熊本に多く報告がみられる。年齢別では 5歳の 19件を最多に幅広い年齢層からの報告である。

【風しんの患者が全国で急増しています。】

県内でも4週連続で発生し、今週は4件の報告がありました。今年の累計報告数は10件になり、1月から3ヶ月弱で既に昨年1年間の報告数(5件)の2倍になっています。10件のうち7件は20代~50代の男性です。風しんは2~3週間の潜伏期を経て、発疹、発熱、リンパ節の腫れなどがみられますが、感染しても明らかな症状が出ない場合もあります。子どもでは比較的軽いですが、まれに脳炎などの合併症が起こることがあります。また、大人が感染すると症状が重くなることが多いと言われています。

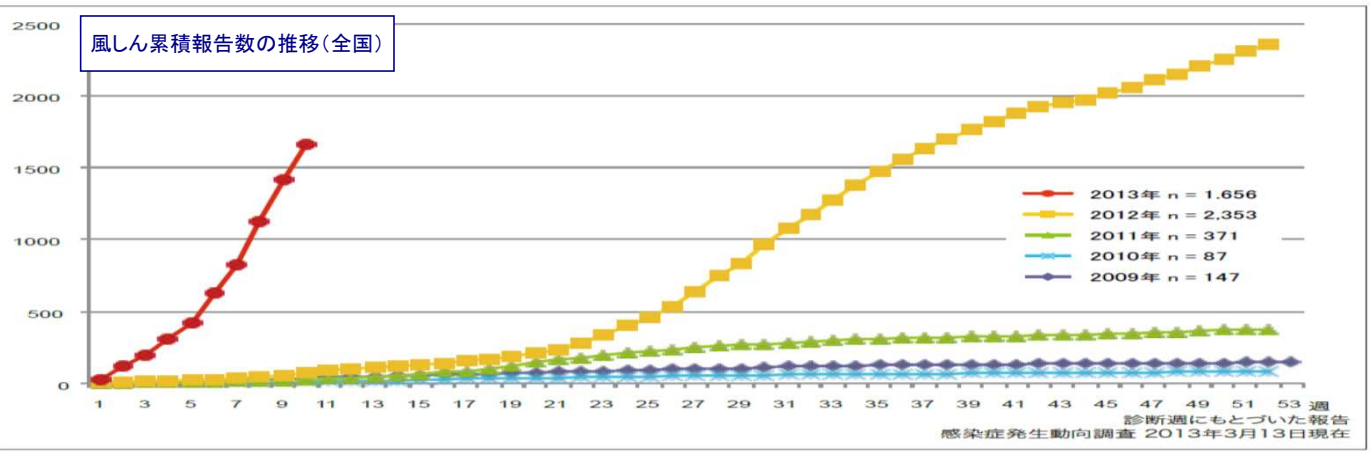
●妊婦は注意!

妊娠初期に風しんにかかると、赤ちゃんの目や耳や心臓に障害をきたす可能性があります。風しんにかかったら妊婦や、妊娠しているかもしれない人に近づかないようにしましょう。



●予防接種を受けましょう

定期予防接種の対象者は、必ず予防接種を受けましょう。特に第3期、第4期は今月いっぱい接種期間が終了します。時期を過ぎると接種料金は自己負担になります。まだの方は早めに接種してください。
 対象者・第1期:生後12月から24月・第2期:小学校就学前1年間・第3期:中学1年生相当・第4期:高校3年生相当
 また、妊婦に感染しないために、妊娠希望者や妊娠の可能性の高い方、妊婦の夫や子どもさん等は、任意で予防接種を受けることを検討しましょう。(妊娠中は風しんの予防接種を受けることはできません。)



熊本県感染症情報(第11週)

報告期間	7週前	6週前	5週前	4週前	3週前	2週前	1週前	今週	全国3週前	全国2週前	全国1週前
	1/21~ 1/27	1/28~ 2/3	2/4~ 2/10	2/11~ 2/17	2/18~ 2/24	2/25~ 3/3	3/4~ 3/10	3/11~ 3/17	2/18~ 2/24	2/25~ 3/3	3/4~ 3/10
インフルエンザ	1,792 22.40	2,088 26.10	1,590 19.88	1,037 12.96	1,054 13.18	1,041 13.01	1,001 12.51	937 11.71	68,661 13.9	60,609 12.26	51,190 10.37
RSウイルス感染症	33 0.66	33 0.66	43 0.86	27 0.54	35 0.70	28 0.56	22 0.44	19 0.38	1,198 0.38	1,184 0.38	1,081 0.34
咽頭結膜熱	33 0.66	45 0.90	33 0.66	25 0.50	21 0.42	18 0.36	20 0.40	22 0.44	782 0.25	921 0.29	1,000 0.32
A群溶血性レンサ球菌 咽頭炎	100 2.00	70 1.40	109 2.18	80 1.60	89 1.78	112 2.24	122 2.44	101 2.02	6,931 2.2	7,045 2.23	7,453 2.37
感染性胃腸炎	716 14.32	826 16.52	836 16.72	696 13.92	814 16.28	840 16.80	802 16.04	807 16.14	27,747 8.81	30,265 9.59	32,737 10.39
水痘	87 1.74	99 1.98	104 2.08	94 1.88	107 2.14	109 2.18	121 2.42	90 1.80	4,041 1.28	3,341 1.06	3,864 1.23
手足口病	45 0.90	57 1.14	24 0.48	21 0.42	10 0.20	12 0.24	12 0.24	7 0.14	589 0.19	578 0.18	629 0.2
伝染性紅斑	0 0.00	3 0.06	1 0.02	1 0.02	2 0.04	7 0.14	1 0.02	0 0.00	161 0.05	177 0.06	169 0.05
突発性発しん	40 0.80	48 0.96	27 0.54	40 0.80	29 0.58	29 0.58	38 0.76	41 0.82	1,415 0.45	1,469 0.47	1,514 0.48
百日咳	0 0.00	0 0.00	1 0.02	0 0.00	0 0.00	0 0.00	0 0.00	0 0.00	38 0.01	29 0.01	35 0.01
ヘルパンギーナ	2 0.04	1 0.02	2 0.04	4 0.08	1 0.02	1 0.02	1 0.02	3 0.06	62 0.02	73 0.02	73 0.02
流行性耳下腺炎	9 0.18	15 0.30	8 0.16	6 0.12	8 0.16	5 0.10	10 0.20	6 0.12	752 0.24	738 0.23	779 0.25
急性出血性結膜炎	0 0.00	0 0.00	0 0.00	0 0.00	0 0.00	0 0.00	0 0.00	0 0.00	18 0.03	16 0.02	20 0.03
流行性角結膜炎	10 1.11	12 1.33	16 1.78	9 1.00	15 1.67	15 1.67	13 1.44	16 1.78	289 0.42	320 0.47	326 0.48
細菌性髄膜炎	0 0.00	0 0.00	0 0.00	0 0.00	0 0.00	1 0.07	0 0.00	0 0.00	7 0.02	15 0.03	15 0.03
無菌性髄膜炎	0 0.00	0 0.00	0 0.00	0 0.00	1 0.07	0 0.00	0 0.00	1 0.07	13 0.03	7 0.01	6 0.01
マイコプラズマ肺炎	1 0.07	0 0.00	2 0.13	1 0.07	2 0.13	1 0.07	1 0.07	3 0.20	229 0.49	238 0.51	231 0.50
クラミジア肺炎	0 0.00	0 0.00	0 0.00	0 0.00	0 0.00	0 0.00	0 0.00	0 0.00	11 0.02	12 0.03	18 0.04

※ 上段:患者数、下段:定点一医療機関当たりの患者報告数

【1類～5類感染症(全数把握)の報告】

報告期間	7週前	6週前	5週前	4週前	3週前	2週前	1週前	今週	
麻疹	0	0	0	0	0	0	0	0	累計: 0件
風しん	1	0	0	0	1	1	3	4	累計: 10件

4類感染症: デング熱: 1件

5類感染症: 風しん: 4件(熊本: 1件、水俣: 1件、人吉: 2件)

【全国より一定点当たり2倍以上(3週連続)多い感染症】

流行性角結膜炎

【大きな流行が発生又は継続しつつある地域(保健所)】

インフルエンザ : 菊池、宇城

感染性胃腸炎 : 有明、山鹿、菊池、宇城

A群溶血性レンサ球菌咽頭炎 : 菊池、天草

【病原体検査情報】

※県保健環境科学研究所で病原体検査を実施した結果を記載しています。

季節性インフルエンザではどのウイルスタイプが主流かといった傾向を示しています。

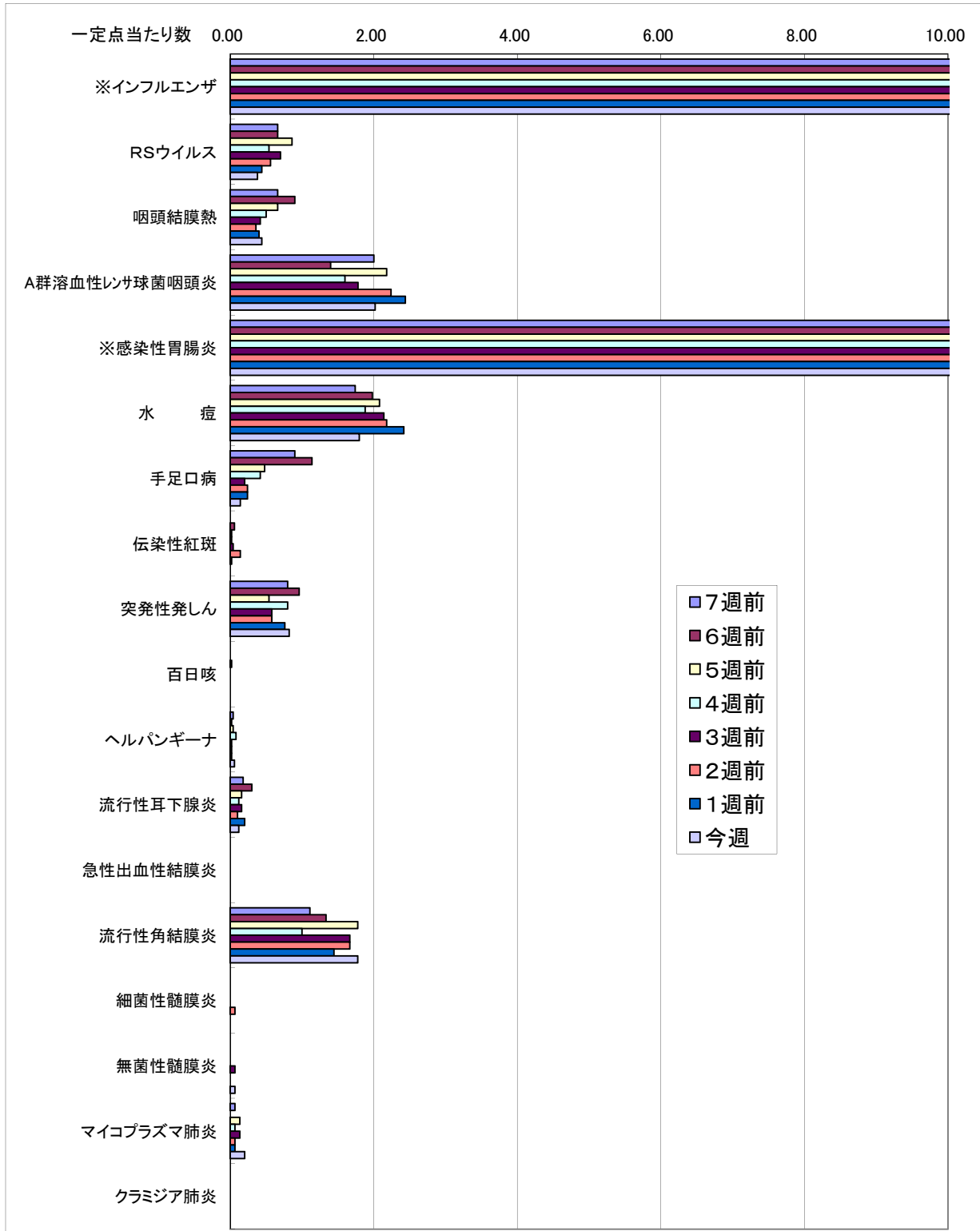
○インフルエンザウイルス検出状況(PCR検査結果) ※2012/2013シーズン(9/3～)の累計

季節性 H1pdm (インフルエンザH1N1 2009)	H1 (ソ連型)	H3 (香港型)	B型
0 件	0 件	57 件	12 件

○感染性胃腸炎病原体検出状況 ※第1週(H24.12/31～)からの累計

ノロウイルス	サポウイルス	ロタウイルス	アストロウイルス	アデノウイルス	その他
9 件	8 件	6 件	1 件	3 件	2 件

一定点当たり週別発生状況の推移

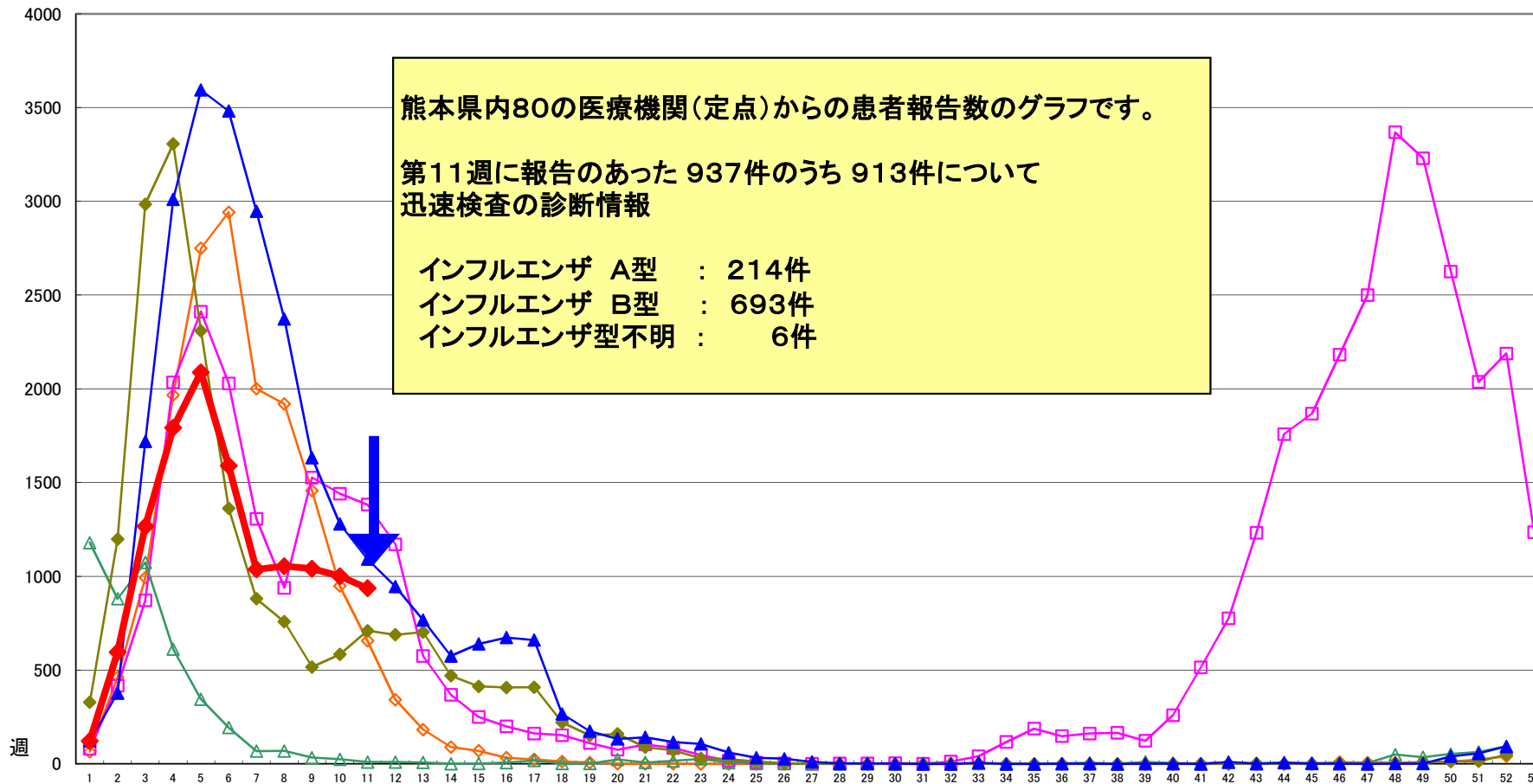
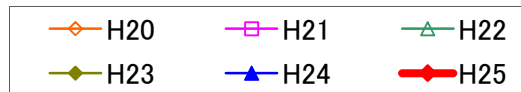


※一定点当たりの数値が10.00を超えた場合の推移は前の表で確認してください。

件

インフルエンザ

第11週(3月11日~3月17日)

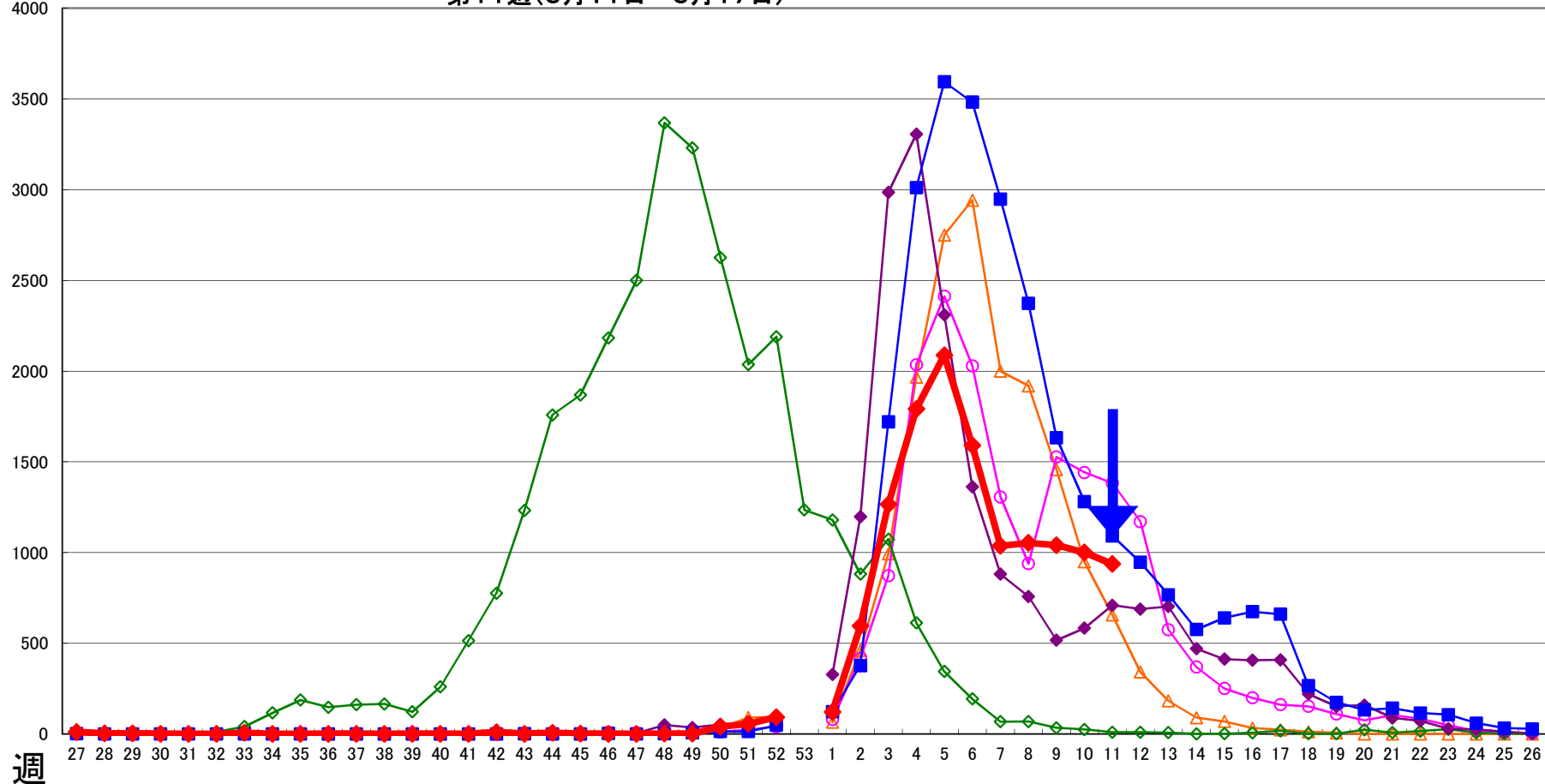
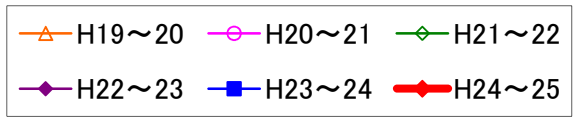


インフルエンザ

第11週(3月11日~3月17日)

件

4000



保健所別発生状況（インフルエンザ・小児科・眼科・基幹定点）

11週

	保健所名	インフルエンザ	RSウイルス感染症	咽頭結膜熱	A群溶連菌咽頭炎	感染性胃腸炎	水痘	手足口病	伝染性紅斑	突発性発疹	百日咳	ヘルパンギーナ	流行性耳下腺炎	急性出血性結膜炎	流行性角結膜炎	細菌性髄膜炎	無菌性髄膜炎	マイコプラズマ肺炎	クラミジア肺炎
1	熊本市保健所	239	6	9	37	196	29	1		13			5		14		1	1	
2	山鹿保健所	14				48	4			1				*	*				
3	菊池保健所	159	1	11	28	177	8			9		1							
4	阿蘇保健所	15				10								*	*				
5	御船保健所	17			1	13								*	*				
6	八代保健所	129	1	2	7	67	14			4									
7	水俣保健所	10			2	8	5			2				*	*				
8	人吉保健所	120	9			23	6			1				*	*				
9	有明保健所	64			3	126	17	6		5					1				1
10	宇城保健所	116	2		7	71	7			1				*	*				
11	天草保健所	54			16	68				5		2	1		1				1
	計	937	19	22	101	807	90	7	0	41	0	3	6	0	16	0	1	3	0

保健所別一定点当り患者報告数

	保健所名	インフルエンザ	RSウイルス感染症	咽頭結膜熱	A群溶連菌咽頭炎	感染性胃腸炎	水痘	手足口病	伝染性紅斑	突発性発疹	百日咳	ヘルパンギーナ	流行性耳下腺炎	急性出血性結膜炎	流行性角結膜炎	細菌性髄膜炎	無菌性髄膜炎	マイコプラズマ肺炎	クラミジア肺炎
1	熊本市保健所	9.56	0.38	0.56	2.31	12.25	1.81	0.06	0.00	0.81	0.00	0.00	0.31	0.00	2.80	0.00	0.20	0.20	0.00
2	山鹿保健所	4.67	0.00	0.00	0.00	24.00	2.00	0.00	0.00	0.50	0.00	0.00	0.00	*	*	0.00	0.00	0.00	0.00
3	菊池保健所	19.88	0.20	2.20	5.60	35.40	1.60	0.00	0.00	1.80	0.00	0.20	0.00	0.00	0.00	0.00	0.00	0.00	0.00
4	阿蘇保健所	5.00	0.00	0.00	0.00	5.00	0.00	0.00	0.00	0.00	0.00	0.00	0.00	*	*	0.00	0.00	0.00	0.00
5	御船保健所	3.40	0.00	0.00	0.33	4.33	0.00	0.00	0.00	0.00	0.00	0.00	0.00	*	*	0.00	0.00	0.00	0.00
6	八代保健所	18.43	0.25	0.50	1.75	16.75	3.50	0.00	0.00	1.00	0.00	0.00	0.00	0.00	0.00	0.00	0.00	0.00	0.00
7	水俣保健所	3.33	0.00	0.00	1.00	4.00	2.50	0.00	0.00	1.00	0.00	0.00	0.00	*	*	0.00	0.00	0.00	0.00
8	人吉保健所	24.00	3.00	0.00	0.00	7.67	2.00	0.00	0.00	0.33	0.00	0.00	0.00	*	*	0.00	0.00	0.00	0.00
9	有明保健所	8.00	0.00	0.00	0.60	25.20	3.40	1.20	0.00	1.00	0.00	0.00	0.00	0.00	1.00	0.00	0.00	1.00	0.00
10	宇城保健所	19.33	0.50	0.00	1.75	17.75	1.75	0.00	0.00	0.25	0.00	0.00	0.00	*	*	0.00	0.00	0.00	0.00
11	天草保健所	7.71	0.00	0.00	4.00	17.00	0.00	0.00	0.00	1.25	0.00	0.50	0.25	0.00	1.00	0.00	0.00	1.00	0.00
	平均	11.71	0.38	0.44	2.02	16.14	1.80	0.14	0.00	0.82	0.00	0.06	0.12	0.00	1.78	0.00	0.07	0.20	0.00

