

熊本県感染症情報(第27週)

県内170観測医の患者数(7月1日~7月7日)

	今週	前週		今週	前週
インフルエンザ	17	26	百日咳	0	0
RSウイルス感染症	1	1	ヘルパンギーナ	287	195
咽頭結膜熱	30	21	流行性耳下腺炎 (おたふくかぜ)	4	7
A群溶血性レンサ球菌 咽頭炎	55	78	急性出血性結膜炎	0	0
感染性胃腸炎	288	291	流行性角結膜炎 (はやり目)	7	8
水痘	57	82	細菌性髄膜炎	0	0
手足口病	592	537	無菌性髄膜炎	1	0
伝染性紅斑 (りんご病)	1	0	マイコプラズマ肺炎	2	3
突発性発しん	43	42	クラミジア肺炎	0	0

	今週	H25累計 (H24累計)
風しん(全数報告)	0	60(5)

【報告数の多い疾患】

- ①手足口病 報告数：592件（前週：537件） 地区別：水俣、菊池、熊本市 年齢別：1歳 244件（41.2%）
 ②感染性胃腸炎 報告数：288件（前週：291件） 地区別：有明、菊池、宇城 年齢別：1歳 41件（14.2%）
 ③ヘルパンギーナ 報告数：287件（前週：195件） 地区別：菊池、宇城、八代 年齢別：1歳 87件（30.3%）

【腸管出血性大腸菌感染症(O157)に注意しましょう】

今週は、腸管出血性大腸菌感染症(O157)の報告が8件ありました。腸管出血性大腸菌感染症は、例年、夏場に多く報告される病気です。

【特徴】

- ①発症菌数が非常に少ない。→O157の場合はわずか数百個程度の非常に少ない菌数で発症します。
- ②潜伏期間が3から5日と長い。→通常の食中毒菌(サルモネラや腸炎ピブリオ)の潜伏期間は8~72時間です。
- ③感染力が強く人から人へ二次感染をおこす。→通常の食中毒菌は人から人へ感染することはありません。ふん便等を介して人から人へ感染する可能性があります。
- ④熱や市販の消毒剤に弱い。→75°C・1分間の加熱や逆性石けんやアルコールなどの市販の消毒剤でも容易に死滅します。

【症状】

下痢、腹痛、血便、発熱などがみられます。
特に血便がみられた場合は、すぐに医療機関を受診して下さい。

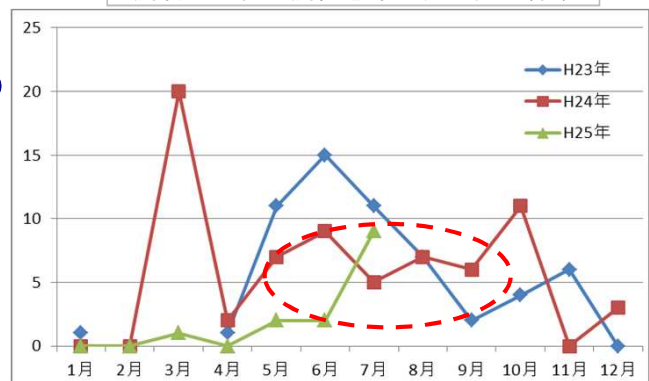
【主な感染経路】

- ・経口感染(菌に染された食品・水などを飲食することで起こります)
- ・糞口感染(菌で汚れた手などを介して口に入ることで起こります)
- ・動物と接触することにより感染する場合もある

【予防策】

- ・食品は十分に加熱しましょう。
- ・生の食材を扱った調理器具と、加熱後の食品は必ず別の調理器具で扱うなどの注意をしましょう。
- ・調理や食事の前には、必ず手を洗いましょう。逆性石けんの使用が有効です。

腸管出血性大腸菌感染症月別発生件数



熊本県感染症情報(第27週)

報告期間	7週前	6週前	5週前	4週前	3週前	2週前	1週前	今週	全国3週前	全国2週前	全国1週前
	5/13~ 5/19	5/20~ 5/26	5/27~ 6/2	6/3~ 6/9	6/10~ 6/16	6/17~ 6/23	6/24~ 6/30	7/1~ 7/7	6/10~ 6/16	6/17~ 6/23	6/24~ 6/30
インフルエンザ	256 3.20	180 2.25	132 1.65	81 1.01	65 0.81	36 0.45	26 0.33	17 0.21	1,269 0.26	857 0.17	654 0.13
RSウイルス感染症	2 0.04	0 0.00	1 0.02	3 0.06	1 0.02	5 0.10	1 0.02	1 0.02	331 0.1	361 0.11	436 0.14
咽頭結膜熱	28 0.56	36 0.72	22 0.44	29 0.58	26 0.52	37 0.74	21 0.42	30 0.60	2,232 0.71	2,244 0.71	2,042 0.65
A群溶血性レンサ球菌 咽頭炎	150 3.00	120 2.40	103 2.06	98 1.96	97 1.94	82 1.64	78 1.56	55 1.10	6,817 2.16	5,765 1.83	5,611 1.78
感染性胃腸炎	478 9.56	423 8.46	404 8.08	318 6.36	335 6.70	268 5.36	291 5.82	288 5.76	17,255 5.47	14,731 4.68	13,581 4.31
水痘	85 1.70	114 2.28	136 2.72	102 2.04	105 2.10	68 1.36	82 1.64	57 1.14	4,270 1.35	3,675 1.17	3,203 1.02
手足口病	98 1.96	119 2.38	130 2.60	184 3.68	257 5.14	403 8.06	537 10.74	592 11.84	4,181 1.33	6,589 2.09	10,637 3.38
伝染性紅斑	2 0.04	3 0.06	1 0.02	1 0.02	1 0.02	3 0.06	0 0.00	0 0.02	1 0.1	315 0.08	259 0.08
突発性発しん	64 1.28	57 1.14	60 1.20	57 1.14	44 0.88	63 1.26	42 0.84	43 0.86	2,093 0.66	2,094 0.66	2,100 0.67
百日咳	0 0.00	0 0.00	0 0.00	0 0.00	0 0.00	0 0.00	0 0.00	0 0.00	0 0.01	38 0.01	23 0.01
ヘルパンギーナ	11 0.22	25 0.50	45 0.90	76 1.52	84 1.68	132 2.64	195 3.90	287 5.74	1,282 0.41	1,975 0.63	3,945 1.25
流行性耳下腺炎	5 0.10	7 0.14	14 0.28	10 0.20	10 0.20	8 0.16	7 0.14	4 0.08	899 0.28	1,044 0.33	910 0.29
急性出血性結膜炎	0 0.00	0 0.00	0 0.00	0 0.00	0 0.00	1 0.11	0 0.00	0 0.00	0 0.03	18 0.02	11 0.03
流行性角結膜炎	9 1.00	10 1.11	13 1.44	13 1.44	4 0.44	9 1.00	8 0.89	7 0.78	416 0.61	410 0.6	400 0.59
細菌性髄膜炎	0 0.00	1 0.07	0 0.00	0 0.00	0 0.00	0 0.00	0 0.00	0 0.00	5 0.01	7 0.01	11 0.02
無菌性髄膜炎	0 0.00	1 0.07	0 0.00	0 0.00	0 0.00	1 0.07	0 0.00	1 0.07	17 0.04	12 0.03	22 0.05
マイコプラズマ肺炎	6 0.40	3 0.20	1 0.07	3 0.20	3 0.20	3 0.20	3 0.20	2 0.13	269 0.57	254 0.54	243 0.52
クラミジア肺炎	0 0.00	0 0.00	1 0.07	0 0.00	0 0.00	0 0.00	0 0.00	0 0.00	9 0.02	8 0.02	16 0.03

※ 上段:患者数、下段:定点一医療機関当たりの患者報告数

【1類～5類感染症(全数把握)の報告】

報告期間	7週前	6週前	5週前	4週前	3週前	2週前	1週前	今週	
麻疹	0	0	0	0	0	0	0	0	累計: 0件
風しん	4	2	1	1	2	1	0	0	累計: 60件

3類感染症:腸管出血性大腸菌感染症:8件(熊本市:2件、菊池:4件、人吉:2件、O157:8件)

4類感染症:日本紅斑熱:1件

5類感染症:侵襲性肺炎球菌感染症:1件

【全国より一定点当たり2倍以上(3週連続)多い感染症】

手足口病
ヘルパンギーナ

【大きな流行が発生又は継続しつつある地域(保健所)】

ヘルパンギーナ : 菊池、八代、宇城、天草
手足口病 : 熊本市、山鹿、菊池、水俣、人吉、有明、宇城、天草

【病原体検査情報】

※県保健環境科学研究所で病原体検査を実施した結果を記載しています。

季節性インフルエンザではどのウイルスタイプが主流かといった傾向を示しています。

○インフルエンザウイルス検出状況(PCR検査結果) ※2012/2013シーズン(9/3~)の累計

季節性 H1pdm (インフルエンザH1N1 2009)	H1 (ソ連型)	H3 (香港型)	B型
0 件	0 件	62 件	24 件

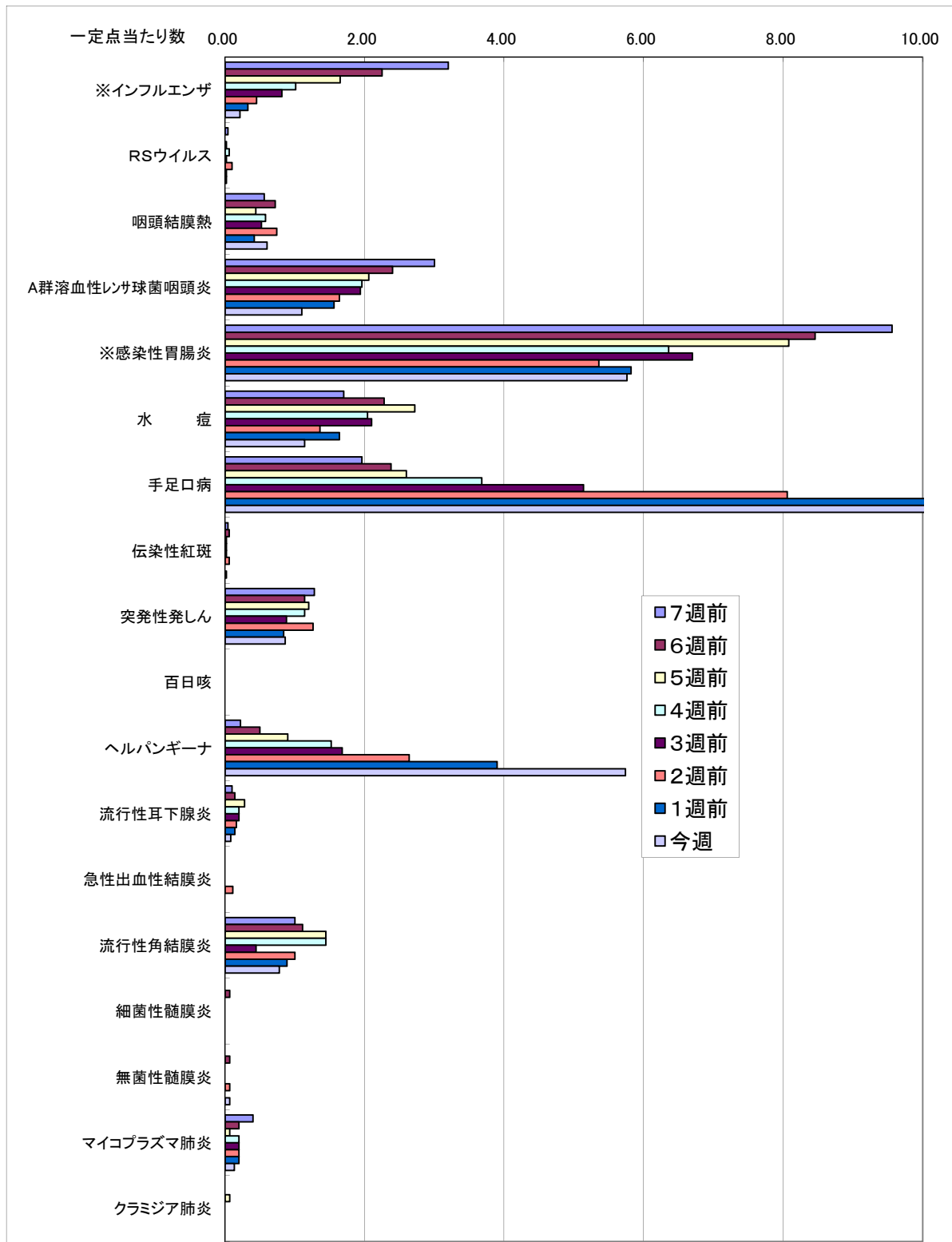
○呼吸器疾患病原体検出状況 ※第1週(H24.12/31~)からの累計

ライノウイルス	RSウイルス	バラインフルエンザウイルス	ヒトメタニューモウイルス	コロナウイルス	エンテロウイルス
20 件	3 件	4 件	9 件	5 件	0 件
アデノウイルス	その他				
2 件	4 件				

○感染性胃腸炎病原体検出状況 ※第1週(H24.12/31~)からの累計

ノロウイルス	サボウイルス	ロタウイルス	アストロウイルス	アデノウイルス	その他
11 件	10 件	9 件	1 件	3 件	4 件

一定点当たり週別発生状況の推移



※一定点当たりの数値が10.00を超えた場合の推移は前の表で確認してください。

保健所別発生状況（インフルエンザ・小児科・眼科・基幹定点）

27週

	保健所名	インフルエンザ	RSウイルス感染症	咽頭結膜熱	A群溶連菌咽頭炎	感染性胃腸炎	水痘	手足口病	伝染性紅斑	突発性発疹	百日咳	ヘルパンギーナ	流行性耳下腺炎	急性出血性結膜炎	流行性角結膜炎	細菌性髄膜炎	無菌性髄膜炎	マイコプラズマ肺炎	クラミジア肺炎
1	熊本市保健所	3		9	24	74	14	255	1	18		71			7		1	2	
2	山鹿保健所	1		1		14	2	17		2		2		*	*				
3	菊池保健所	1	1	4	18	54	20	112		9		67							
4	阿蘇保健所				1	2		2					1	*	*				
5	御船保健所	3				2	1	2				4	1	*	*				
6	八代保健所	4		1	1	14	3	12		1		38							
7	水俣保健所					8		45		4		5		*	*				
8	人吉保健所				1	17	1	38		1		9		*	*				
9	有明保健所			7	2	64		29		5		21							
10	宇城保健所	5		4	6	30	14	46		1		44		*	*				
11	天草保健所			4	2	9	2	34		2		26	2						
	計	17	1	30	55	288	57	592	1	43	0	287	4	0	7	0	1	2	0

保健所別一定点当り患者報告数

	保健所名	インフルエンザ	RSウイルス感染症	咽頭結膜熱	A群溶連菌咽頭炎	感染性胃腸炎	水痘	手足口病	伝染性紅斑	突発性発疹	百日咳	ヘルパンギーナ	流行性耳下腺炎	急性出血性結膜炎	流行性角結膜炎	細菌性髄膜炎	無菌性髄膜炎	マイコプラズマ肺炎	クラミジア肺炎
1	熊本市保健所	0.12	0.00	0.56	1.50	4.63	0.88	15.94	0.06	1.13	0.00	4.44	0.00	0.00	1.40	0.00	0.20	0.40	0.00
2	山鹿保健所	0.33	0.00	0.50	0.00	7.00	1.00	8.50	0.00	1.00	0.00	1.00	0.00	*	*	0.00	0.00	0.00	0.00
3	菊池保健所	0.13	0.20	0.80	3.60	10.80	4.00	22.40	0.00	1.80	0.00	13.40	0.00	0.00	0.00	0.00	0.00	0.00	0.00
4	阿蘇保健所	0.00	0.00	0.00	0.50	1.00	0.00	1.00	0.00	0.00	0.00	0.00	0.50	*	*	0.00	0.00	0.00	0.00
5	御船保健所	0.60	0.00	0.00	0.00	0.67	0.33	0.67	0.00	0.00	0.00	1.33	0.33	*	*	0.00	0.00	0.00	0.00
6	八代保健所	0.57	0.00	0.25	0.25	3.50	0.75	3.00	0.00	0.25	0.00	9.50	0.00	0.00	0.00	0.00	0.00	0.00	0.00
7	水俣保健所	0.00	0.00	0.00	0.00	4.00	0.00	22.50	0.00	2.00	0.00	2.50	0.00	*	*	0.00	0.00	0.00	0.00
8	人吉保健所	0.00	0.00	0.00	0.33	5.67	0.33	12.67	0.00	0.33	0.00	3.00	0.00	*	*	0.00	0.00	0.00	0.00
9	有明保健所	0.00	0.00	1.40	0.40	12.80	0.00	5.80	0.00	1.00	0.00	4.20	0.00	0.00	0.00	0.00	0.00	0.00	0.00
10	宇城保健所	0.83	0.00	1.00	1.50	7.50	3.50	11.50	0.00	0.25	0.00	11.00	0.00	*	*	0.00	0.00	0.00	0.00
11	天草保健所	0.00	0.00	1.00	0.50	2.25	0.50	8.50	0.00	0.50	0.00	6.50	0.50	0.00	0.00	0.00	0.00	0.00	0.00
	平均	0.21	0.02	0.60	1.10	5.76	1.14	11.84	0.02	0.86	0.00	5.74	0.08	0.00	0.78	0.00	0.07	0.13	0.00

