

熊本県感染症情報 (第23週)

県内154定点医療機関からの報告数 6/1~6/7

No.	疾患名	今週	前週
1	インフルエンザ	0	0
2	RSウイルス感染症	0	0
3	咽頭結膜熱	16	12
4	A群溶血性レンサ球菌咽頭炎	30	35
5	感染性胃腸炎	108	86
6	水痘	7	10
7	手足口病	12	6
8	伝染性紅斑(りんご病)	1	3
9	突発性発しん	54	44

No.	疾患名	今週	前週
10	ヘルパンギーナ	0	6
11	流行性耳下腺炎(おたふくかぜ)	1	0
12	急性出血性結膜炎	0	0
13	流行性角結膜炎(はやり目)	7	2
14	細菌性髄膜炎	0	0
15	無菌性髄膜炎	0	1
16	マイコプラズマ肺炎	1	0
17	クラミジア肺炎	0	0
18	感染性胃腸炎(ロタウイルス)	0	0

※各疾患別定点医療機関数			
No.1	:80	No.12、13	:9
No.2~11	:50	No.14~18	:15

【報告数の多い疾患】

※地区別：定点当たりの報告数が多い地域を順に記載

① 感染性胃腸炎

報告数：108件（前週：86件） 地区別：菊池、山鹿、有明 年齢別：10-14歳 28件 (25.9%)

② 突発性発しん

報告数：54件（前週：44件） 地区別：有明、菊池、人吉 年齢別：1歳 29件 (53.7%)

③ A群溶血性レンサ球菌咽頭炎

報告数：30件（前週：35件） 地区別：宇城、人吉、菊池、有明 年齢別：3歳、4歳 とともに5件 (16.7%)

【突発性発しんが増加しています】

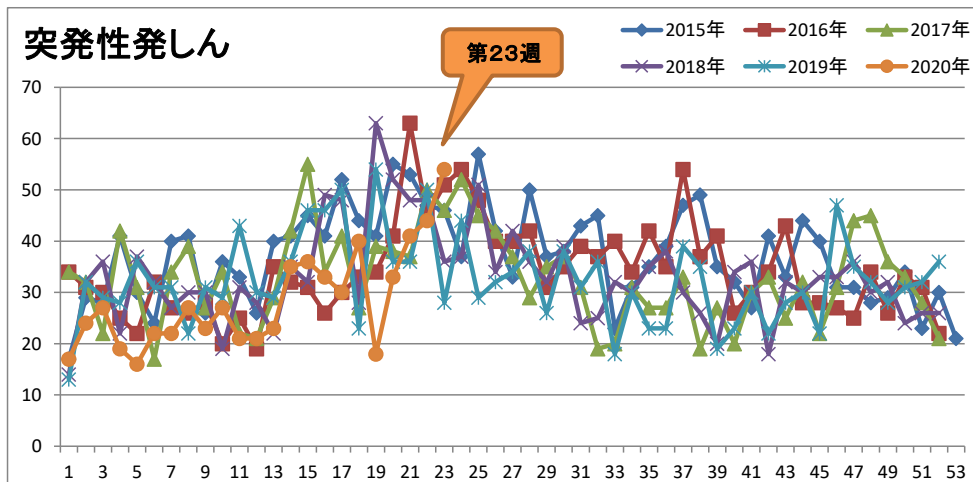
今週（第23週）の突発性発しんの報告数は54件（1定点当たりの報告数1.08）で、4週連続で増加しています。保健所別では、有明（定点当たり2.60）、菊池（1.80）、人吉（1.33）からの報告が多い状況です（注意報及び警報レベルの基準なし）。年齢別では、6か月～1歳から多く報告されています。

【症状】

突発性発しんは、ヒトヘルペスウイルスが原因となる感染症で、高熱が3日間ほど続いた後、解熱とともに発しんが体幹を中心に顔面や四肢に現れる熱性発疹性疾患です。乳幼児期、特に6～18か月の間に罹患することが多く、5歳以上はまれです。喉の腫れ、下痢等の症状もありますが、多くは発熱と発しんのみで経過し、発しんは1～2日で消失します。まれに脳炎、脳症など重篤な合併症を起こすことがあります。

【治療等】

突発性発しんに対する予防接種はありません。特別な治療はなく、症状に応じた対症療法が行われます。



熊本県感染症情報（第23週）

報告期間	第16週	第17週	第18週	第19週	第20週	第21週	第22週	第23週	第20週	第21週	第22週
	7週前	6週前	5週前	4週前	3週前	2週前	1週前	今週	全国3週前	全国2週前	全国1週前
	4/13~ 4/19	4/20~ 4/26	4/27~ 5/3	5/4~ 5/10	5/11~ 5/17	5/18~ 5/24	5/25~ 5/31	6/1~ 6/7	5/11~ 5/17	5/18~ 5/24	5/25~ 5/31
インフルエンザ	0	0	0	0	0	2	0	0	15	14	9
RSウイルス感染症	0.00	0.00	0.00	0.00	0.00	0.03	0.00	0.00	0	0	0
咽頭結膜熱	1	9	0	0	0	0	0	0	22	13	18
A群溶血性レンサ球菌	0.02	0.18	0.00	0.00	0.00	0.00	0.00	0.00	0.01	0.00	0.01
咽頭炎	19	15	11	7	6	7	12	16	293	241	268
感染性胃腸炎	0.38	0.30	0.22	0.14	0.12	0.14	0.24	0.32	0.09	0.08	0.08
水痘	56	45	36	17	40	20	35	30	1,794	1,686	1,958
手足口病	1.12	0.90	0.72	0.34	0.80	0.40	0.70	0.60	0.57	0.53	0.62
伝染性紅斑	100	68	71	42	71	82	86	108	3,468	3,602	4,115
突発性発しん	2.00	1.36	1.42	0.84	1.42	1.64	1.72	2.16	1.1	1.14	1.3
ヘルパンギーナ	13	12	17	10	19	9	10	7	298	276	264
流行性耳下腺炎	0.26	0.24	0.34	0.20	0.38	0.18	0.20	0.14	0.09	0.09	0.08
急性出血性結膜炎	20	5	7	8	4	6	6	12	174	164	234
細菌性髄膜炎	0.40	0.10	0.14	0.16	0.08	0.12	0.12	0.24	0.06	0.05	0.07
無菌性髄膜炎	16	8	4	4	5	3	3	1	199	141	147
マイコプラズマ肺炎	0.32	0.16	0.08	0.08	0.10	0.06	0.06	0.02	0.06	0.04	0.05
クラミジア肺炎	33	30	40	18	33	41	44	54	1,096	1,185	1,401
感染性胃腸炎(ロタウイルス)	0.66	0.60	0.80	0.36	0.66	0.82	0.88	1.08	0.35	0.38	0.44
流行性角結膜炎	1	1	1	3	2	4	6	0	40	52	100
細菌性髄膜炎	0.02	0.02	0.02	0.06	0.04	0.08	0.12	0.00	0.01	0.02	0.03
無菌性髄膜炎	4	7	0	4	3	4	0	1	124	146	139
マイコプラズマ肺炎	0.08	0.14	0.00	0.08	0.06	0.08	0.00	0.02	0.04	0.05	0.04
クラミジア肺炎	0	0	0	0	0	0	0	0	2	2	4
急性出血性結膜炎	0.00	0.00	0.00	0.00	0.00	0.00	0.00	0.00	0.00	0.00	0.01
流行性角結膜炎	6	7	1	5	3	7	2	7	97	99	97
細菌性髄膜炎	0.67	0.78	0.11	0.56	0.33	0.78	0.22	0.78	0.14	0.14	0.14
無菌性髄膜炎	0	0	0	0	0	0	0	0	10	11	6
マイコプラズマ肺炎	0.00	0.00	0.00	0.00	0.00	0.00	0.00	0.00	0.02	0.02	0.01
クラミジア肺炎	0	0	0	0	1	0	1	0	4	6	10
急性出血性結膜炎	0.00	0.00	0.00	0.00	0.07	0.00	0.07	0.00	0.01	0.01	0.02
流行性角結膜炎	1	1	0	0	1	0	0	1	50	30	31
細菌性髄膜炎	0.07	0.07	0.00	0.00	0.07	0.00	0.00	0.07	0.11	0.06	0.06
無菌性髄膜炎	0	0	0	0	0	0	0	0	2	1	-
マイコプラズマ肺炎	0.00	0.00	0.00	0.00	0.00	0.00	0.00	0.00	0.00	0.00	-
クラミジア肺炎	0	0	0	0	0	0	0	0	4	2	2
急性出血性結膜炎	0.00	0.00	0.00	0.00	0.00	0.00	0.00	0.00	0.01	0.00	0.00

※ 上段：患者数、下段：定点一医療機関当たりの患者報告数

【1類～5類感染症(全数把握)の報告】

3類感染症 腸管出血性大腸菌感染症：1件
 (今年5件)
 5類感染症 水痘(入院例)：1件(今年2件)
 梅毒：2件(今年46件)
 バンコマイシン耐性腸球菌感染症：
 1件(今年1件)

参考

県内における腸管出血性大腸菌による感染者累計
 (令和2年(2020年)6月7日現在)
 令和2年(2020年) 5人(患者：4人 無症状病原体保有者：1人)
 昨年同期 11人(患者：8人 無症状病原体保有者：3人)

【全国より一定点当たり2倍以上(3週連続)多い感染症】

(※全国の流行状況の情報還元には時間差があるため、全国の情報は1週間までの内容になります。)

水痘
 ヘルパンギーナ

【大きな流行が発生又は継続しつつある地域(保健所)】

【病原体検査情報】

※県保健環境科学研究所で病原体検査を実施した結果を記載しています。

季節性インフルエンザではどのウイルスタイプが主流かといった傾向を示しています。

○インフルエンザウイルス検出状況(PCR検査結果) ※2019/20シーズン(R1.9/2~)の累計

	A型			B型
	季節性 H1pdm(AH1pdm09)	H1(ソ連型)	H3(香港型)	
(今シーズン累計)	17件	0件	0件	1件
(昨シーズン累計)	11件	0件	31件	1件

○呼吸器疾患病原体検出状況 ※第1週(R1.12/30~)からの累計

ライノウイルス	RSウイルス	パラインフルエンザウイルス	ヒトメタニューモウイルス	コロナウイルス	エンテロウイルス
4件 (20件)	3件 (5件)	0件 (7件)	0件 (7件)	5件 (3件)	0件 (1件)
アデノウイルス	その他				
0件 (2件)	28件 (2件)				

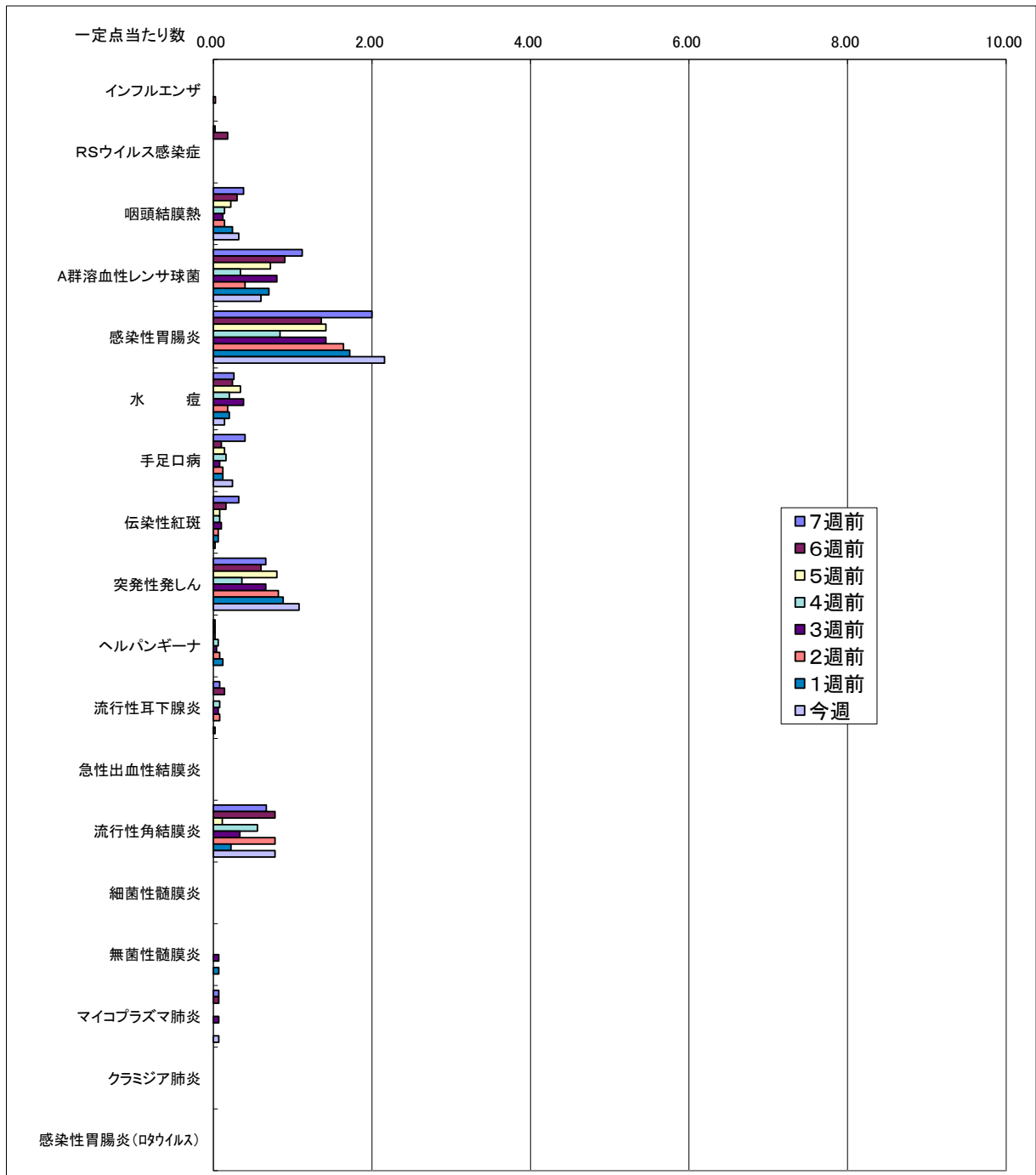
(※カッコ内は昨シーズン累計)

○感染性胃腸炎病原体検出状況 ※第1週(R1.12/30~)からの累計

ノロウイルス	サボウイルス	ロタウイルス	アストロウイルス	アデノウイルス	その他
9件 (35件)	1件 (3件)	0件 (3件)	0件 (4件)	1件 (4件)	6件 (16件)

(※カッコ内は昨シーズン累計)

一定点当たり週別発生状況の推移



※一定点当たりの数値が10.00を超えた場合の推移は前の表で確認してください。

保健所別発生状況（インフルエンザ・小児科・眼科・基幹定点）

第23週

	保健所名	インフルエンザ*	RSウイルス 感染症	咽頭 結膜熱	A群溶血性レ ンサ球菌咽頭 炎	感染性 胃腸炎	水痘	手足口病	伝染性 紅斑	突発性 発しん	ヘルパン ギーナ	流行性 耳下腺炎	急性 出血性 結膜炎	流行性 角結膜炎	細菌性 髄膜炎	無菌性 髄膜炎	マイコプラズマ 肺炎	クラミジア 肺炎	感染性 胃腸炎 (ロタウイルス)
1	熊本市保健所	0	0	4	9	30	4	5	0	13	0	0	0	7	0	0	1	0	0
2	山鹿保健所	0	0	0	0	9	0	0	0	1	0	0	0	0	0	0	0	0	0
3	菊池保健所	0	0	2	3	27	2	4	0	9	0	1	0	0	0	0	0	0	0
4	阿蘇保健所	0	0	0	0	3	0	0	0	0	0	0	0	0	0	0	0	0	0
5	御船保健所	0	0	1	1	3	0	2	0	2	0	0	0	0	0	0	0	0	0
6	八代保健所	0	0	2	1	9	1	0	0	5	0	0	0	0	0	0	0	0	0
7	水俣保健所	0	0	2	0	0	0	0	0	1	0	0	0	0	0	0	0	0	0
8	人吉保健所	0	0	0	5	7	0	0	0	4	0	0	0	0	0	0	0	0	0
9	有明保健所	0	0	4	3	18	0	1	1	13	0	0	0	0	0	0	0	0	0
10	宇城保健所	0	0	1	8	0	0	0	0	3	0	0	0	0	0	0	0	0	0
11	天草保健所	0	0	0	0	2	0	0	0	3	0	0	0	0	0	0	0	0	0
	計	0	0	16	30	108	7	12	1	54	0	1	0	7	0	0	1	0	0

保健所別一定点当り患者報告数

	保健所名	インフルエンザ*	RSウイルス 感染症	咽頭 結膜熱	A群溶連菌 咽頭炎	感染性 胃腸炎	水痘	手足口病	伝染性 紅斑	突発性 発しん	ヘルパン ギーナ	流行性 耳下腺炎	急性 出血性 結膜炎	流行性 角結膜炎	細菌性 髄膜炎	無菌性 髄膜炎	マイコプラズマ 肺炎	クラミジア 肺炎	感染性 胃腸炎 (ロタウイルス)
1	熊本市保健所	0.00	0.00	0.25	0.56	1.88	0.25	0.31	0.00	0.81	0.00	0.00	0.00	1.40	0.00	0.00	0.20	0.00	0.00
2	山鹿保健所	0.00	0.00	0.00	0.00	4.50	0.00	0.00	0.00	0.50	0.00	0.00	-	-	0.00	0.00	0.00	0.00	0.00
3	菊池保健所	0.00	0.00	0.40	0.60	5.40	0.40	0.80	0.00	1.80	0.00	0.20	0.00	0.00	0.00	0.00	0.00	0.00	0.00
4	阿蘇保健所	0.00	0.00	0.00	0.00	1.50	0.00	0.00	0.00	0.00	0.00	0.00	-	-	0.00	0.00	0.00	0.00	0.00
5	御船保健所	0.00	0.00	0.33	0.33	1.00	0.00	0.67	0.00	0.67	0.00	0.00	-	-	0.00	0.00	0.00	0.00	0.00
6	八代保健所	0.00	0.00	0.50	0.25	2.25	0.25	0.00	0.00	1.25	0.00	0.00	0.00	0.00	0.00	0.00	0.00	0.00	0.00
7	水俣保健所	0.00	0.00	1.00	0.00	0.00	0.00	0.00	0.00	0.50	0.00	0.00	-	-	0.00	0.00	0.00	0.00	0.00
8	人吉保健所	0.00	0.00	0.00	1.67	2.33	0.00	0.00	0.00	1.33	0.00	0.00	-	-	0.00	0.00	0.00	0.00	0.00
9	有明保健所	0.00	0.00	0.80	0.60	3.60	0.00	0.20	0.20	2.60	0.00	0.00	0.00	0.00	0.00	0.00	0.00	0.00	0.00
10	宇城保健所	0.00	0.00	0.25	2.00	0.00	0.00	0.00	0.00	0.75	0.00	0.00	-	-	0.00	0.00	0.00	0.00	0.00
11	天草保健所	0.00	0.00	0.00	0.00	0.50	0.00	0.00	0.00	0.75	0.00	0.00	0.00	0.00	0.00	0.00	0.00	0.00	0.00
	平均	0.00	0.00	0.32	0.60	2.16	0.14	0.24	0.02	1.08	0.00	0.02	0.00	0.78	0.00	0.00	0.07	0.00	0.00

