

熊本県感染症情報 (第16週)

県内154定点医療機関からの報告数 4/13~4/19

No.	疾患名	今週	前週
1	インフルエンザ	0	2
2	RSウイルス感染症	1	2
3	咽頭結膜熱	19	19
4	A群溶血性レンサ球菌咽頭炎	56	59
5	感染性胃腸炎	100	77
6	水痘	13	15
7	手足口病	20	18
8	伝染性紅斑(りんご病)	16	9
9	突発性発しん	33	36

No.	疾患名	今週	前週
10	ヘルパンギーナ	1	2
11	流行性耳下腺炎(おたふくかぜ)	4	2
12	急性出血性結膜炎	0	0
13	流行性角結膜炎(はやり目)	6	4
14	細菌性髄膜炎	0	0
15	無菌性髄膜炎	0	0
16	マイコプラズマ肺炎	1	2
17	クラミジア肺炎	0	0
18	感染性胃腸炎(ロタウイルス)	0	0

※各疾患別定点医療機関数			
No.1	:80	No.12、13	:9
No.2~11	:50	No.14~18	:15

【報告数の多い疾患】

※地区別: 定点当たりの報告数が多い地域を順に記載

① 感染性胃腸炎

報告数: 100件 (前週: 77件) 地区別: 山鹿、菊池、御船 年齢別: 20歳以上 15件 (15%)

② A群溶血性レンサ球菌咽頭炎

報告数: 56件 (前週: 59件) 地区別: 宇城、八代、水俣、有明 年齢別: 5歳 14件 (25%)

③ 突発性発しん

報告数: 33件 (前週: 36件) 地区別: 人吉、天草、熊本 年齢別: 1歳 21件 (63.6%)

【重症熱性血小板減少症候群 (SFTS) の報告がありました】

今週は、重症熱性血小板減少症候群 (SFTS) の報告が1件あり、今年初めての報告となりました。患者は、天草市の80歳代の男性で、発熱等の症状を訴え医療機関を受診されています。感染経路は不明ですが、畑や山での作業を行うことがあったようです。重症熱性血小板減少症候群 (SFTS) は、春から秋にかけて患者報告数が多いのが特徴で、届出対象疾病となった平成25年3月以降、県内では16件の届出があり、うち4件は死亡例です。ダニ媒介性感染症を予防するため、山や森林などマダニ等が多く生息する場所に出かける際、屋外で作業される際は、以下の対策を行いましょう。

<ダニ媒介性感染症>

【SFTS】

発熱、消化器症状(嘔吐、下痢等)の症状が見られ、時に頭痛、神経症状(意識障害、けいれん等)、呼吸器症状、出血症状が見られます。治療法は対症療法となります。

【日本紅斑熱、つつが虫病】

主な症状は、発熱、発疹で、刺し口が見られます。治療法は、抗菌薬の投与になります。

<ダニ媒介性感染症の予防対策>

- 山や森林などマダニが多く生息する場所に入る場合には、肌の露出を少なくする。
 - 長袖、長ズボン、足を完全に覆う靴などを着用することがポイントです。
 - DEETやイカリジン(虫よけ剤の成分)を含む虫よけスプレーも有効です。
- 屋外活動後は、マダニに咬まれていないか確認する。
 - 特に、わきの下、足の付け根、手首、膝の裏、頭部(髪の毛の中)がポイントです。
 - マダニは、人に取り付くと、吸着する場所を探して体表を動きまわります。マダニが吸着する前に、活動後すぐにシャワーを浴びることも有効です。
- 吸血中のマダニに気がついた場合、マダニに咬まれた後に発熱等の症状があった場合は、医療機関を受診する。
 - 自分で無理に引き抜くとマダニの一部が皮膚に残って化膿したり、マダニの体液が逆流することがあります。
 - 医療機関にマダニに咬まれた可能性があることを伝えてください。
- 野生動物や飼育している動物に注意する。
 - 野生動物は、どのような病原体を保有しているかわかりませんので、野生動物との接触は避けてください。
 - 飼育している動物との過剰な触れ合い(口移しでエサを与えたり、動物を布団に入れて寝ること等)は控えましょう。
 - 動物のマダニは適切に駆除しましょう。飼育している動物が体調不良の際には、動物病院を受診することも必要です。

県のホームページ: https://www.pref.kumamoto.jp/kiji_2617.html (パンフレットも掲載しています。)

※厚生労働省のホームページでも、ダニ媒介性感染症を含めた動物由来感染症に関する注意喚起が行われています。

熊本県感染症情報（第16週）

報告期間	第9週	第10週	第11週	第12週	第13週	第14週	第15週	第16週	第13週	第14週	第15週
	7週前 2/24~ 3/1	6週前 3/2~ 3/8	5週前 3/9~ 3/15	4週前 3/16~ 3/22	3週前 3/23~ 3/29	2週前 3/30~ 4/5	1週前 4/6~ 4/12	今週 4/13~ 4/19	全国3週前 3/23~ 3/29	全国2週前 3/30~ 4/5	全国1週前 4/6~ 4/12
インフルエンザ	90 1.13	43 0.54	25 0.31	21 0.26	4 0.05	5 0.06	2 0.03	0 0.00	1,335 0.27	750 0.15	431 0.09
RSウイルス感染症	12 0.24	15 0.30	11 0.22	6 0.12	15 0.30	9 0.18	2 0.04	1 0.02	344 0.11	336 0.11	275 0.09
咽頭結膜熱	15 0.30	20 0.40	18 0.36	13 0.26	20 0.40	15 0.30	19 0.38	19 0.38	622 0.20	483 0.15	452 0.14
A群溶血性レンサ球菌 咽頭炎	114 2.28	127 2.54	95 1.90	90 1.80	112 2.24	85 1.70	59 1.18	56 1.12	5,016 1.59	4,636 1.47	3,970 1.26
感染性胃腸炎	208 4.16	161 3.22	161 3.22	129 2.58	133 2.66	112 2.24	77 1.54	100 2.00	6,613 2.1	5,918 1.87	5,063 1.61
水痘	29 0.58	20 0.40	29 0.58	15 0.30	21 0.42	8 0.16	15 0.30	13 0.26	743 0.24	637 0.2	537 0.17
手足口病	20 0.40	20 0.40	16 0.32	12 0.24	19 0.38	16 0.32	18 0.36	20 0.40	229 0.07	179 0.06	164 0.05
伝染性紅斑	32 0.64	40 0.80	24 0.48	18 0.36	25 0.50	18 0.36	9 0.18	16 0.32	679 0.22	526 0.17	491 0.16
突発性発しん	23 0.46	27 0.54	21 0.42	21 0.42	23 0.46	35 0.70	36 0.72	33 0.66	922 0.29	1,020 0.32	1,059 0.34
ヘルパンギーナ	7 0.14	7 0.14	4 0.08	2 0.04	1 0.02	1 0.02	2 0.04	1 0.02	46 0.01	76 0.02	86 0.03
流行性耳下腺炎	5 0.10	1 0.02	0 0.00	0 0.00	4 0.08	1 0.02	2 0.04	4 0.08	152 0.05	141 0.04	127 0.04
急性出血性結膜炎	0 0.00	0 0.00	0 0.00	0 0.00	0 0.00	0 0.00	0 0.00	0 0.00	10 0.01	7 0.01	7 0.01
流行性角結膜炎	7 0.78	6 0.67	5 0.56	9 1.00	6 0.67	5 0.56	4 0.44	6 0.67	217 0.31	178 0.26	162 0.23
細菌性髄膜炎	0 0.00	0 0.00	0 0.00	1 0.07	0 0.00	0 0.00	0 0.00	0 0.00	10 0.02	12 0.03	4 0.01
無菌性髄膜炎	0 0.00	0 0.00	0 0.00	0 0.00	0 0.00	0 0.00	0 0.00	0 0.00	5 0.01	7 0.01	10 0.02
マイコプラズマ肺炎	3 0.20	0 0.00	3 0.20	5 0.33	4 0.27	2 0.13	2 0.13	1 0.07	100 0.21	104 0.22	110 0.23
クラミジア肺炎	0 0.00	0 0.00	0 0.00	0 0.00	1 0.07	0 0.00	0 0.00	0 0.00	7 0.01	2 0.00	1 0.00
感染性胃腸炎(ロタウイルス)	1 0.07	0 0.00	0 0.00	0 0.00	0 0.00	0 0.00	0 0.00	0 0.00	6 0.01	9 0.02	4 0.01

※ 上段：患者数、下段：定点一医療機関当たりの患者報告数

【1類～5類感染症(全数把握)の報告】

- 指定感染症 新型コロナウイルス感染症：11件
 (今年40件)
 4類感染症 重症熱性血小板減少症候群：1件
 (今年1件)
 レジオネラ症：1件(今年11件)
 5類感染症 カルバペネム耐性腸内細菌感染症：1件
 (10件)
 梅毒：1件(今年34件)
 破傷風：1件(今年2件)
 百日咳：5件(今年99件)

【全国より一定点当たり2倍以上(3週連続)多い感染症】

(※全国の流行状況の情報遅延に時間差があるため、全国の情報は1週間までの内容になります。)

- 咽頭結膜熱
- 手足口病

【大きな流行が発生又は継続しつつある地域(保健所)】

【病原体検査情報】

※県保健環境科学研究所で病原体検査を実施した結果を記載しています。

季節性インフルエンザではどのウイルスタイプが主流かといった傾向を示しています。

○インフルエンザウイルス検出状況(PCR検査結果) ※2019/20シーズン(R1.9/2~)の累計

	A型			B型
	季節性 H1pdm(AH1pdm09)	H1(ソ連型)	H3(香港型)	
(今シーズン累計)	17件	0件	0件	1件
(昨シーズン累計)	11件	0件	31件	1件

○呼吸器疾患病原体検出状況 ※第1週(R1.12/30~)からの累計

ライノウイルス	RSウイルス	パラインフルエンザウイルス	ヒトメタニューモウイルス	コロナウイルス	エンテロウイルス
4件 (20件)	3件 (5件)	0件 (7件)	0件 (7件)	5件 (3件)	0件 (1件)
アデノウイルス	その他				
0件 (2件)	12件 (2件)				

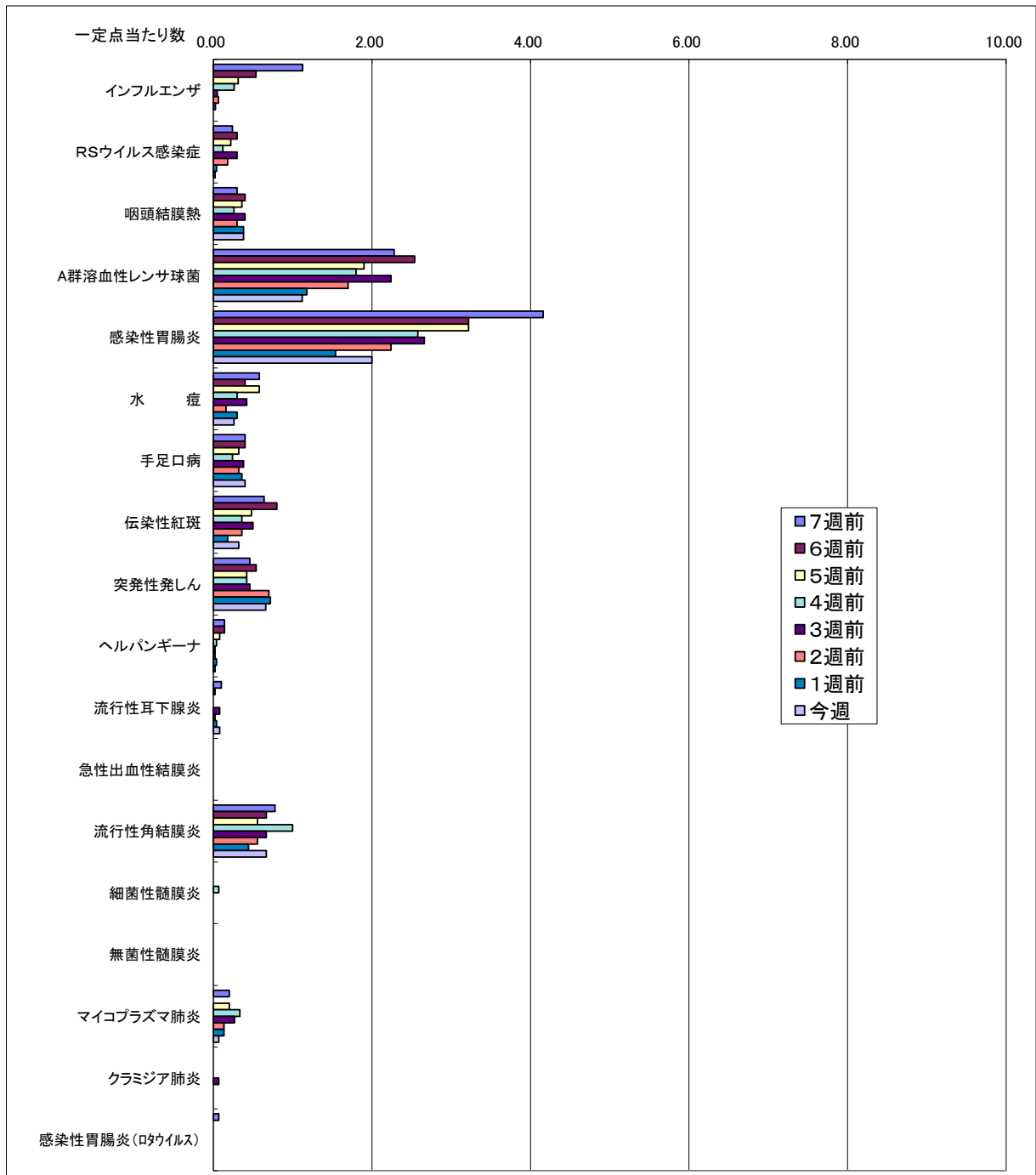
(※カッコ内は昨シーズン累計)

○感染性胃腸炎病原体検出状況 ※第1週(R1.12/30~)からの累計

ノロウイルス	サポウイルス	ロタウイルス	アストロウイルス	アデノウイルス	その他
9件 (35件)	1件 (3件)	0件 (3件)	0件 (4件)	1件 (4件)	6件 (16件)

(※カッコ内は昨シーズン累計)

一定点当たり週別発生状況の推移



※一定点当たりの数値が10.00を超えた場合の推移は前の表で確認してください。

保健所別発生状況（インフルエンザ・小児科・眼科・基幹定点）

第16週

	保健所名	インフルエンザ*	RSウイルス感染症	咽頭結膜熱	A群溶血性レンサ球菌咽頭炎	感染性胃腸炎	水痘	手足口病	伝染性紅斑	突発性発しん	ヘルパンギーナ	流行性耳下腺炎	急性出血性結膜炎	流行性角結膜炎	細菌性髄膜炎	無菌性髄膜炎	マイコプラズマ肺炎	クラミジア肺炎	感染性胃腸炎（ロタウイルス）
1	熊本市保健所	0	0	5	12	21	2	4	4	14	0	1	0	5	0	0	0	0	0
2	山鹿保健所	0	0	0	0	15	0	0	0	1	0	0	0	0	0	0	0	0	0
3	菊池保健所	0	1	1	7	20	2	2	1	4	0	1	0	1	0	0	0	0	0
4	阿蘇保健所	0	0	0	0	3	0	0	0	0	0	0	0	0	0	0	0	0	0
5	御船保健所	0	0	1	2	7	2	0	0	0	0	1	0	0	0	0	0	0	0
6	八代保健所	0	0	0	8	2	1	3	1	3	1	0	0	0	0	0	0	0	0
7	水俣保健所	0	0	1	4	1	0	0	0	0	0	0	0	0	0	0	0	0	0
8	人吉保健所	0	0	0	3	5	0	6	3	4	0	0	0	0	0	0	1	0	0
9	有明保健所	0	0	5	8	11	5	5	4	1	0	0	0	0	0	0	0	0	0
10	宇城保健所	0	0	1	9	7	1	0	2	2	0	1	0	0	0	0	0	0	0
11	天草保健所	0	0	5	3	8	0	0	1	4	0	0	0	0	0	0	0	0	0
	計	0	1	19	56	100	13	20	16	33	1	4	0	6	0	0	1	0	0

保健所別一定点当り患者報告数

	保健所名	インフルエンザ*	RSウイルス感染症	咽頭結膜熱	A群溶連菌咽頭炎	感染性胃腸炎	水痘	手足口病	伝染性紅斑	突発性発しん	ヘルパンギーナ	流行性耳下腺炎	急性出血性結膜炎	流行性角結膜炎	細菌性髄膜炎	無菌性髄膜炎	マイコプラズマ肺炎	クラミジア肺炎	感染性胃腸炎（ロタウイルス）
1	熊本市保健所	0.00	0.00	0.31	0.75	1.31	0.13	0.25	0.25	0.88	0.00	0.06	0.00	1.00	0.00	0.00	0.00	0.00	0.00
2	山鹿保健所	0.00	0.00	0.00	0.00	7.50	0.00	0.00	0.00	0.50	0.00	0.00	-	-	0.00	0.00	0.00	0.00	0.00
3	菊池保健所	0.00	0.20	0.20	1.40	4.00	0.40	0.40	0.20	0.80	0.00	0.20	0.00	1.00	0.00	0.00	0.00	0.00	0.00
4	阿蘇保健所	0.00	0.00	0.00	0.00	1.50	0.00	0.00	0.00	0.00	0.00	0.00	-	-	0.00	0.00	0.00	0.00	0.00
5	御船保健所	0.00	0.00	0.33	0.67	2.33	0.67	0.00	0.00	0.00	0.00	0.33	-	-	0.00	0.00	0.00	0.00	0.00
6	八代保健所	0.00	0.00	0.00	2.00	0.50	0.25	0.75	0.25	0.75	0.25	0.00	0.00	0.00	0.00	0.00	0.00	0.00	0.00
7	水俣保健所	0.00	0.00	0.50	2.00	0.50	0.00	0.00	0.00	0.00	0.00	0.00	-	-	0.00	0.00	0.00	0.00	0.00
8	人吉保健所	0.00	0.00	0.00	1.00	1.67	0.00	2.00	1.00	1.33	0.00	0.00	-	-	0.00	0.00	1.00	0.00	0.00
9	有明保健所	0.00	0.00	1.00	1.60	2.20	1.00	1.00	0.80	0.20	0.00	0.00	0.00	0.00	0.00	0.00	0.00	0.00	0.00
10	宇城保健所	0.00	0.00	0.25	2.25	1.75	0.25	0.00	0.50	0.50	0.00	0.25	-	-	0.00	0.00	0.00	0.00	0.00
11	天草保健所	0.00	0.00	1.25	0.75	2.00	0.00	0.00	0.25	1.00	0.00	0.00	0.00	0.00	0.00	0.00	0.00	0.00	0.00
	平均	0.00	0.02	0.38	1.12	2.00	0.26	0.40	0.32	0.66	0.02	0.08	0.00	0.67	0.00	0.00	0.07	0.00	0.00

