



# 熊本県感染症情報（第48週）

報告期間	第41週	第42週	第43週	第44週	第45週	第46週	第47週	第48週	第45週	第46週	第47週
	7週前	6週前	5週前	4週前	3週前	2週前	1週前	今週	全国3週前	全国2週前	全国1週前
	10/7～ 10/13	10/14～ 10/20	10/21～ 10/27	10/28～ 11/3	11/4～ 11/10	11/11～ 11/17	11/18～ 11/24	11/25～ 12/1	11/4～ 11/10	11/11～ 11/17	11/18～ 11/24
インフルエンザ	47	72	90	117	144	209	328	529	5,084	9,107	15,390
RSウイルス感染症	0.59	0.90	1.13	1.46	1.80	2.61	4.10	6.61	1.03	1.84	3.11
咽頭結膜熱	114	54	32	28	12	10	10	9	2,090	1,828	1,608
A群溶血性レンサ球菌咽頭炎	2.28	1.08	0.64	0.56	0.24	0.20	0.20	0.18	0.66	0.58	0.51
感染性胃腸炎	29	20	24	32	20	36	36	41	1,247	1,599	1,752
水痘	0.58	0.40	0.48	0.64	0.40	0.72	0.72	0.82	0.39	0.50	0.55
手足口病	92	99	70	91	77	129	104	118	5,627	8,190	8,085
伝染性紅斑	1.84	1.98	1.40	1.82	1.54	2.58	2.08	2.36	1.78	2.58	2.55
突発性発しん	281	284	324	359	323	564	571	674	9,962	12,951	13,662
ヘルパンギーナ	5.62	5.68	6.48	7.18	6.46	11.28	11.42	13.48	3.15	4.08	4.32
流行性耳下腺炎	11	4	11	5	12	10	10	14	1,035	1,290	1,382
急性出血性結膜炎	0.22	0.08	0.22	0.10	0.24	0.20	0.20	0.28	0.33	0.41	0.44
細菌性髄膜炎	87	85	103	112	111	73	104	98	4,320	3,673	3,353
無菌性髄膜炎	1.74	1.70	2.06	2.24	2.22	1.46	2.08	1.96	1.36	1.16	1.06
マイコプラズマ肺炎	43	44	68	65	83	75	76	99	1,674	1,745	1,756
クラミジア肺炎	0.86	0.88	1.36	1.30	1.66	1.50	1.52	1.98	0.53	0.55	0.55
感染性胃腸炎(ロタウイルス)	30	22	28	30	22	47	35	32	1,038	1,249	1,110
	0.60	0.44	0.56	0.60	0.44	0.94	0.70	0.64	0.33	0.39	0.35
	65	27	29	23	24	18	21	18	668	509	445
	1.30	0.54	0.58	0.46	0.48	0.36	0.42	0.36	0.21	0.16	0.14
	6	10	6	6	2	6	1	2	216	264	221
	0.12	0.20	0.12	0.12	0.04	0.12	0.02	0.04	0.07	0.08	0.07
	0	0	0	0	0	0	0	0	4	3	5
	0.00	0.00	0.00	0.00	0.00	0.00	0.00	0.00	0.01	0.00	0.01
	23	14	19	13	15	13	8	15	418	418	349
	2.56	1.56	2.11	1.44	1.67	1.44	0.89	1.67	0.60	0.60	0.50
	0	0	0	0	0	0	0	0	10	8	6
	0.00	0.00	0.00	0.00	0.00	0.00	0.00	0.00	0.02	0.02	0.01
	0	0	0	1	0	0	0	1	20	11	15
	0.00	0.00	0.00	0.07	0.00	0.00	0.00	0.07	0.04	0.02	0.03
	2	0	2	0	2	0	3	2	209	246	243
	0.13	0.00	0.13	0.00	0.13	0.00	0.20	0.13	0.44	0.51	0.51
	0	0	0	0	0	0	1	0	-	2	1
	0.00	0.00	0.00	0.00	0.00	0.00	0.07	0.00	-	0.00	0.00
	0	0	0	0	0	0	0	0	3	2	4
	0.00	0.00	0.00	0.00	0.00	0.00	0.00	0.00	0.01	0.00	0.01

※ 上段：患者数、下段：定点一医療機関当たりの患者報告数

### 【1類～5類感染症(全数把握)の報告】

- 4類感染症 A型肝炎：1件(今年2件)  
レジオネラ症：1件(今年45件)
- 5類感染症 カルバペネム耐性腸内細菌感染症：2件(今年17件)  
侵襲性肺炎球菌感染症：1件(今年38件)  
梅毒：1件(今年127件)  
百日咳：3件(今年372件)

### 【全国より一定点当たり2倍以上(3週連続)多い感染症】

(※全国の流行状況の情報還元には時間差があるため、全国の情報は1週前までの内容になります。)

- 感染性胃腸炎
- 伝染性紅斑
- ヘルパンギーナ

### 【大きな流行が発生又は継続しつつある地域(保健所)】

- A群溶血性レンサ球菌咽頭炎： 菊池
- 感染性胃腸炎： 山鹿、菊池、御船、有明
- 手足口病： 菊池、有明
- 伝染性紅斑： 熊本、山鹿、菊池、御船、人吉、有明
- 咽頭結膜熱： 菊池、水俣

### 【病原体検査情報】

※県保健環境科学研究所で病原体検査を実施した結果を記載しています。

季節性インフルエンザではどのウイルスタイプが主流かといった傾向を示しています。

#### ○インフルエンザウイルス検出状況(PCR検査結果) ※2019/20シーズン(R1.9/2～)の累計

	A型			B型
	季節性 H1pdm(AH1pdm09)	H1(ソ連型)	H3(香港型)	
(今シーズン累計)	0件	0件	0件	0件
(昨シーズン累計)	11件	0件	31件	1件

#### ○呼吸器疾患病原体検出状況 ※第1週(H31.12/31～)からの累計

ライノウイルス	RSウイルス	パラインフルエンザウイルス	ヒトメタニューモウイルス	コロナウイルス	エンテロウイルス
15件 (21件)	4件 (8件)	7件 (4件)	7件 (0件)	3件 (4件)	1件 (4件)
アデノウイルス	その他				
2件 (0件)	2件 (0件)				

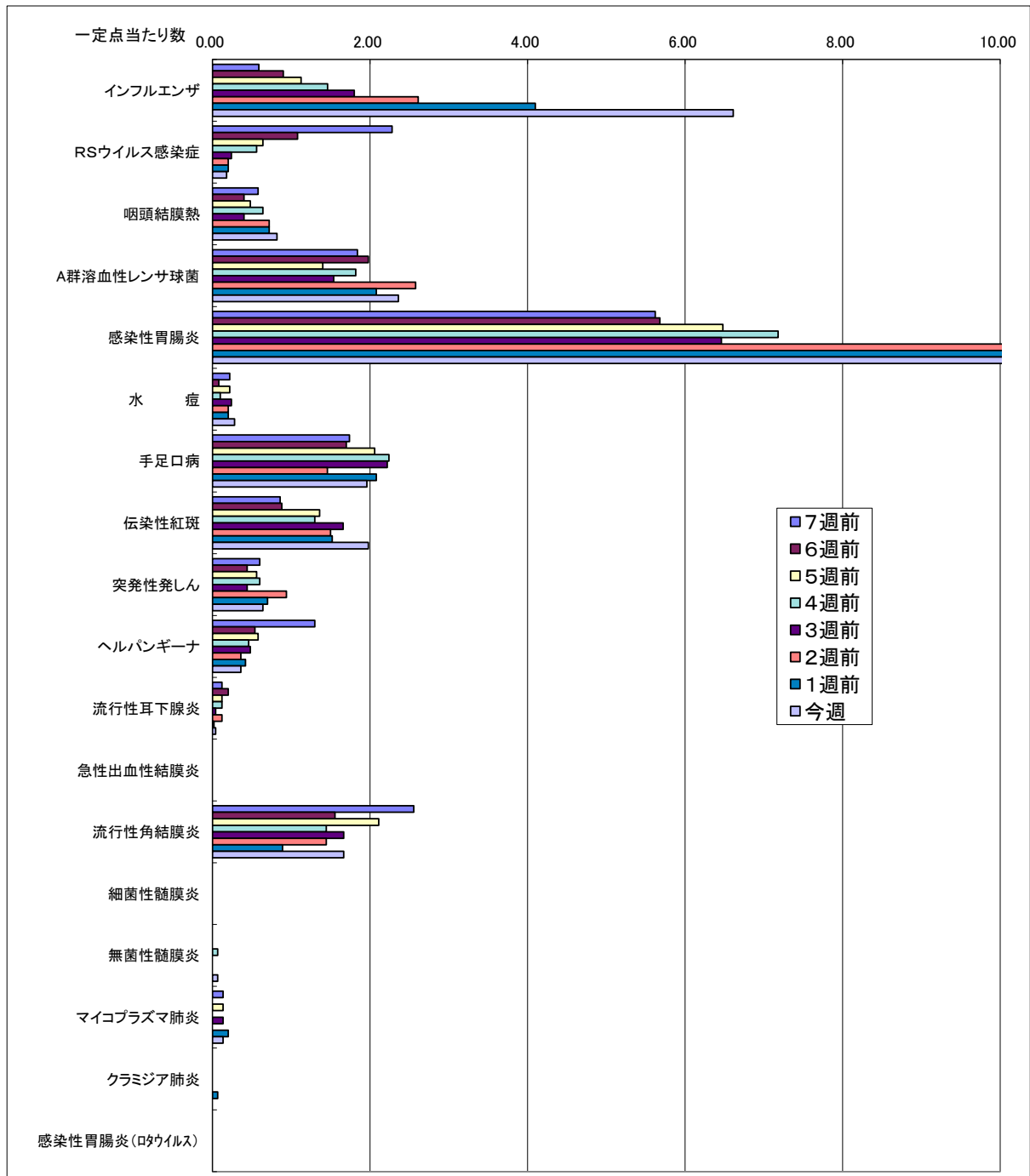
(※カッコ内は昨シーズン累計)

#### ○感染性胃腸炎病原体検出状況 ※第1週(H31.12/31～)からの累計

ノロウイルス	サボウイルス	ロタウイルス	アストロウイルス	アデノウイルス	その他
23件 (9件)	2件 (12件)	3件 (1件)	4件 (4件)	1件 (6件)	10件 (8件)

(※カッコ内は昨シーズン累計)

一定点当たり週別発生状況の推移



※一定点当たりの数値が10.00を超えた場合の推移は前の表で確認してください。

保健所別発生状況（インフルエンザ・小児科・眼科・基幹定点）

第48週

保健所名	インフルエンザ	RSウイルス 感染症	咽頭 結膜熱	A群溶血性 球菌咽頭 炎	感染性 胃腸炎	水痘	手足口病	伝染性 紅斑	突発性 発しん	ヘルパン ギーナ	流行性 耳下腺炎	急性 出血性 結膜炎	流行性 角結膜炎	細菌性 髄膜炎	無菌性 髄膜炎	マイコプラズマ 肺炎	クラミジア 肺炎	感染性 胃腸炎 (ロタウイルス)
1 熊本市保健所	149	1	18	27	151	4	23	41	13	0	0	0	12	0	1	1	0	0
2 山鹿保健所	19	0	0	0	43	0	7	3	1	0	0	0	0	0	0	0	0	0
3 菊池保健所	186	0	6	38	152	4	25	15	5	2	1	0	1	0	0	0	0	0
4 阿蘇保健所	1	0	0	1	7	1	0	0	0	0	0	0	0	0	0	0	0	0
5 御船保健所	17	1	2	0	59	1	0	7	0	1	0	0	0	0	0	0	0	0
6 八代保健所	19	1	1	4	34	0	14	1	1	3	0	0	0	0	0	0	0	0
7 水俣保健所	47	2	9	2	6	0	2	1	0	0	0	0	0	0	0	1	0	0
8 人吉保健所	13	2	0	2	7	2	4	3	5	0	0	0	0	0	0	0	0	0
9 有明保健所	12	0	2	22	148	2	21	25	3	0	1	0	2	0	0	0	0	0
10 宇城保健所	18	1	2	9	29	0	0	3	3	5	0	0	0	0	0	0	0	0
11 天草保健所	48	1	1	13	38	0	2	0	1	7	0	0	0	0	0	0	0	0
計	529	9	41	118	674	14	98	99	32	18	2	0	15	0	1	2	0	0

保健所別一定点当たり患者報告数

保健所名	インフルエンザ	RSウイルス 感染症	咽頭 結膜熱	A群溶連菌 咽頭炎	感染性 胃腸炎	水痘	手足口病	伝染性 紅斑	突発性 発しん	ヘルパン ギーナ	流行性 耳下腺炎	急性 出血性 結膜炎	流行性 角結膜炎	細菌性 髄膜炎	無菌性 髄膜炎	マイコプラズマ 肺炎	クラミジア 肺炎	感染性 胃腸炎 (ロタウイルス)
1 熊本市保健所	5.96	0.06	1.13	1.69	9.44	0.25	1.44	2.56	0.81	0.00	0.00	0.00	2.40	0.00	0.20	0.20	0.00	0.00
2 山鹿保健所	6.33	0.00	0.00	0.00	21.50	0.00	3.50	1.50	0.50	0.00	0.00	-	-	0.00	0.00	0.00	0.00	0.00
3 菊池保健所	23.25	0.00	1.20	7.60	30.40	0.80	5.00	3.00	1.00	0.40	0.20	0.00	1.00	0.00	0.00	0.00	0.00	0.00
4 阿蘇保健所	0.33	0.00	0.00	0.50	3.50	0.50	0.00	0.00	0.00	0.00	0.00	-	-	0.00	0.00	0.00	0.00	0.00
5 御船保健所	3.40	0.33	0.67	0.00	19.67	0.33	0.00	2.33	0.00	0.33	0.00	-	-	0.00	0.00	0.00	0.00	0.00
6 八代保健所	2.71	0.25	0.25	1.00	8.50	0.00	3.50	0.25	0.25	0.75	0.00	0.00	0.00	0.00	0.00	0.00	0.00	0.00
7 水俣保健所	15.67	1.00	4.50	1.00	3.00	0.00	1.00	0.50	0.00	0.00	0.00	-	-	0.00	0.00	1.00	0.00	0.00
8 人吉保健所	2.60	0.67	0.00	0.67	2.33	0.67	1.33	1.00	1.67	0.00	0.00	-	-	0.00	0.00	0.00	0.00	0.00
9 有明保健所	1.50	0.00	0.40	4.40	29.60	0.40	4.20	5.00	0.60	0.00	0.20	0.00	2.00	0.00	0.00	0.00	0.00	0.00
10 宇城保健所	3.00	0.25	0.50	2.25	7.25	0.00	0.00	0.75	0.75	1.25	0.00	-	-	0.00	0.00	0.00	0.00	0.00
11 天草保健所	6.86	0.25	0.25	3.25	9.50	0.00	0.50	0.00	0.25	1.75	0.00	0.00	0.00	0.00	0.00	0.00	0.00	0.00
平均	6.61	0.18	0.82	2.36	13.48	0.28	1.96	1.98	0.64	0.36	0.04	0.00	1.67	0.00	0.07	0.13	0.00	0.00

