

熊本県感染症情報 (第32週)

県内170観測医の報告数 8/5~8/11

	今週	前週
インフルエンザ	4	3
RSウイルス感染症	116	111
咽頭結膜熱	33	22
A群溶血性レンサ球菌咽頭炎	56	85
感染性胃腸炎	246	226
水痘	7	13
手足口病	106	210
伝染性紅斑(りんご病)	13	14
突発性発しん	36	31

	今週	前週
ヘルパンギーナ	74	127
流行性耳下腺炎(おたふくかぜ)	5	19
急性出血性結膜炎	0	0
流行性角結膜炎(はやり目)	24	23
細菌性髄膜炎	0	0
無菌性髄膜炎	2	2
マイコプラズマ肺炎	0	2
クラミジア肺炎	1	0
感染性胃腸炎(ロタウイルス)	0	0

※百日咳は、2018年1月1日から全数把握疾患となりました。2018年第1週以降の報告は、裏面の「1類~5類感染症(全数把握)の報告」に記載します。

【報告数の多い疾患】

- ① 感染性胃腸炎
報告数: 246件 (前週: 226件) 地区別: 菊池、有明、山鹿 年齢別: 3歳 36件 (14.6%)
- ② RSウイルス感染症
報告数: 116件 (前週: 111件) 地区別: 宇城、菊池、熊本、八代 年齢別: 1歳 55件 (47.4%)
- ③ 手足口病
報告数: 106件 (前週: 210件) 地区別: 天草、八代、宇城 年齢別: 1歳 41件 (38.7%)

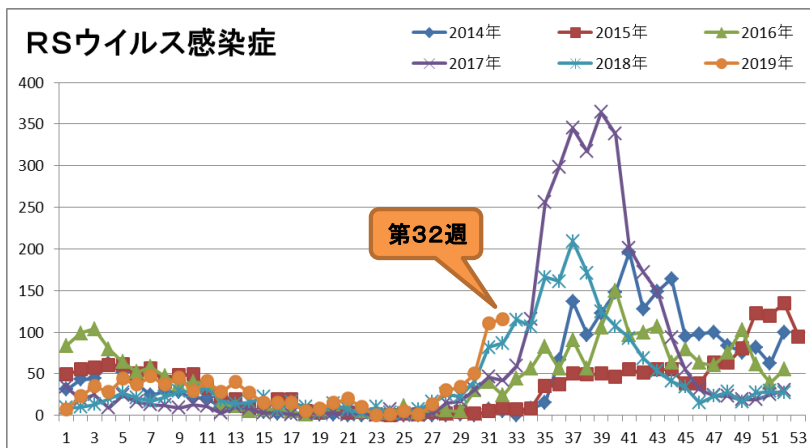
【RSウイルス感染症に注意しましょう】

今週(第32週)のRSウイルス感染症の報告数は116件(1定点あたりの報告数2.32)で、同時期ではここ数年間で報告数が最も多くなっています。保健所別では、宇城(1定点あたりの報告数5.25)、菊池(4.00)、熊本(3.25)、八代(3.25)からの報告が多い状態です。例年、県内では8月から9月頃にかけて報告数が増加しています。また、全国のRSウイルス感染症の報告数も増加しています。今後、RSウイルス感染症が流行する可能性がありますので、以下の点に気を付けて予防に努めましょう。

RSウイルス感染症は、乳児が感染する感染症で、生後1歳までに半数以上が、2歳までにすべての小児が感染するといわれています。特に、生後6か月以内の乳児がRSウイルスに初めてかかった場合、細気管支炎、肺炎といった重篤な症状を起こすことがありますので、生後6か月以内の乳幼児は、感染しないように注意しましょう。

症状は、鼻水、咳、発熱などいわゆる「かぜ」のような症状がみられ、1~2週間で軽快するといわれています。飛沫・接触感染が主な感染経路で、予防策は、流行期には赤ちゃんを人ごみに連れて行かない、症状のある家族はマスクをする、外出後の手洗いをきちんと行う、子どもたちが日常的に触れるおもちゃ、手すりなどはアルコールや塩素系の消毒剤で消毒する等です。

なお、RSウイルスは、生涯にわたって感染を繰り返し、幼児期における再感染での発症はよくみられ、その多くは軽い症状です。そのため、再感染以降では感冒様症状又は気管支炎症状のみである場合が多いことから、RSウイルス感染症であるとは気付かれていない年長児や成人が存在しています。咳等の呼吸器症状を認める年長児や成人は、可能な限り0歳児と1歳児との接触を避けることが乳幼児の発症予防に繋がります。



熊本県感染症情報（第32週）

報告期間	第25週	第26週	第27週	第28週	第29週	第30週	第31週	第32週	第29週	第30週	第31週
	7週前	6週前	5週前	4週前	3週前	2週前	1週前	今週	全国3週前	全国2週前	全国1週前
	6/17~ 6/23	6/24~ 6/30	7/1~ 7/7	7/8~ 7/14	7/15~ 7/21	7/22~ 7/28	7/29~ 8/4	8/5~ 8/11	7/15~ 7/21	7/22~ 7/28	7/29~ 8/4
インフルエンザ	1 0.01	3 0.04	0 0.00	2 0.03	0 0.00	2 0.03	3 0.04	4 0.05	920 0.19	780 0.16	947 0.19
RSウイルス感染症	5 0.10	1 0.02	13 0.26	30 0.60	34 0.68	50 1.00	111 2.22	116 2.32	2,077 0.66	3,184 1.01	4,441 1.40
咽頭結膜熱	18 0.36	36 0.72	42 0.84	23 0.46	21 0.42	19 0.38	22 0.44	33 0.66	1,489 0.47	1,557 0.49	1,484 0.47
A群溶血性レンサ球菌 咽頭炎	102 2.04	106 2.12	86 1.72	88 1.76	56 1.12	72 1.44	85 1.70	56 1.12	4,775 1.51	4,690 1.48	4,066 1.29
感染性胃腸炎	306 6.12	263 5.26	227 4.54	286 5.72	236 4.72	224 4.48	226 4.52	246 4.92	10,694 3.38	10,816 3.42	10,170 3.22
水痘	6 0.12	5 0.10	11 0.22	10 0.20	4 0.08	12 0.24	13 0.26	7 0.14	874 0.28	1,034 0.33	867 0.27
手足口病	481 9.62	472 9.44	521 10.42	448 8.96	318 6.36	273 5.46	210 4.20	106 2.12	38,035 12.01	42,489 13.42	33,329 10.54
伝染性紅斑	21 0.42	26 0.52	26 0.52	30 0.60	26 0.52	34 0.68	14 0.28	13 0.26	2,857 0.90	2,799 0.88	2,389 0.76
突発性発しん	29 0.58	32 0.64	34 0.68	38 0.76	26 0.52	38 0.76	31 0.62	36 0.72	1,298 0.41	1,389 0.44	1,378 0.44
ヘルパンギーナ	155 3.10	149 2.98	208 4.16	177 3.54	141 2.82	132 2.64	127 2.54	74 1.48	8,033 2.54	9,386 2.97	7,750 2.45
流行性耳下腺炎	9 0.18	24 0.48	5 0.10	13 0.26	17 0.34	11 0.22	19 0.38	5 0.10	329 0.10	367 0.12	265 0.08
急性出血性結膜炎	0 0.00	0 0.00	0 0.00	0 0.00	0 0.00	0 0.00	0 0.00	0 0.00	9 0.01	3 0.00	15 0.02
流行性角結膜炎	10 1.11	22 2.44	12 1.33	27 3.00	18 2.00	18 2.00	23 2.56	24 2.67	430 0.62	518 0.74	537 0.77
細菌性髄膜炎	0 0.00	0 0.00	0 0.00	0 0.00	0 0.00	1 0.07	0 0.00	0 0.00	6 0.01	9 0.02	9 0.02
無菌性髄膜炎	0 0.00	1 0.07	2 0.13	3 0.20	1 0.07	2 0.13	2 0.13	2 0.13	18 0.04	20 0.04	16 0.03
マイコプラズマ肺炎	1 0.07	0 0.00	1 0.07	2 0.13	0 0.00	1 0.07	2 0.13	0 0.00	75 0.16	85 0.18	79 0.17
クラミジア肺炎	0 0.00	0 0.00	0 0.00	0 0.00	0 0.00	0 0.00	0 0.00	1 0.07	4 0.01	-	5 0.01
感染性胃腸炎(ロタウイルス)	5 0.33	1 0.07	2 0.13	0 0.00	0 0.00	0 0.00	0 0.00	0 0.00	23 0.05	12 0.03	9 0.02

※ 上段：患者数、下段：定点一医療機関当たりの患者報告数

【1類～5類感染症(全数把握)の報告】

4類感染症 E型肝炎：1件(今年1件)
 5類感染症 破傷風：1件(今年5件)
 梅毒：2件(今年90件)
 百日咳：6件(今年262件)

【全国より一定点当たり2倍以上(3週連続)多い感染症】

(※全国の流行状況の情報還元には時間差があるため、全国の情報は1週間までの内容になります。)

流行性角結膜炎

【大きな流行が発生又は継続しつつある地域(保健所)】

手足口病： 熊本、御船、八代、水俣、宇城、天草
 ヘルパンギーナ： 菊池、天草
 伝染性紅斑熱： 有明

【病原体検査情報】

※県保健環境科学研究所で病原体検査を実施した結果を記載しています。

季節性インフルエンザではどのウイルスタイプが主流かといった傾向を示しています。

○インフルエンザウイルス検出状況(PCR検査結果) ※2018/19シーズン(H30.9/3～)の累計

	A型			B型
	季節性 H1pdm(AH1pdm09)	H1(ソ連型)	H3(香港型)	
(今シーズン累計)	11件	0件	31件	1件
(昨シーズン累計)	12件	0件	15件	17件

○呼吸器疾患病原体検出状況 ※第1週(H31.12/31～)からの累計

ライノウイルス	RSウイルス	パラインフルエンザウイルス	ヒトメタニューモウイルス	コロナウイルス	エンテロウイルス
12件 (21件)	3件 (8件)	4件 (4件)	4件 (0件)	3件 (4件)	1件 (4件)
アデノウイルス	その他				
0件 (0件)	1件 (0件)				

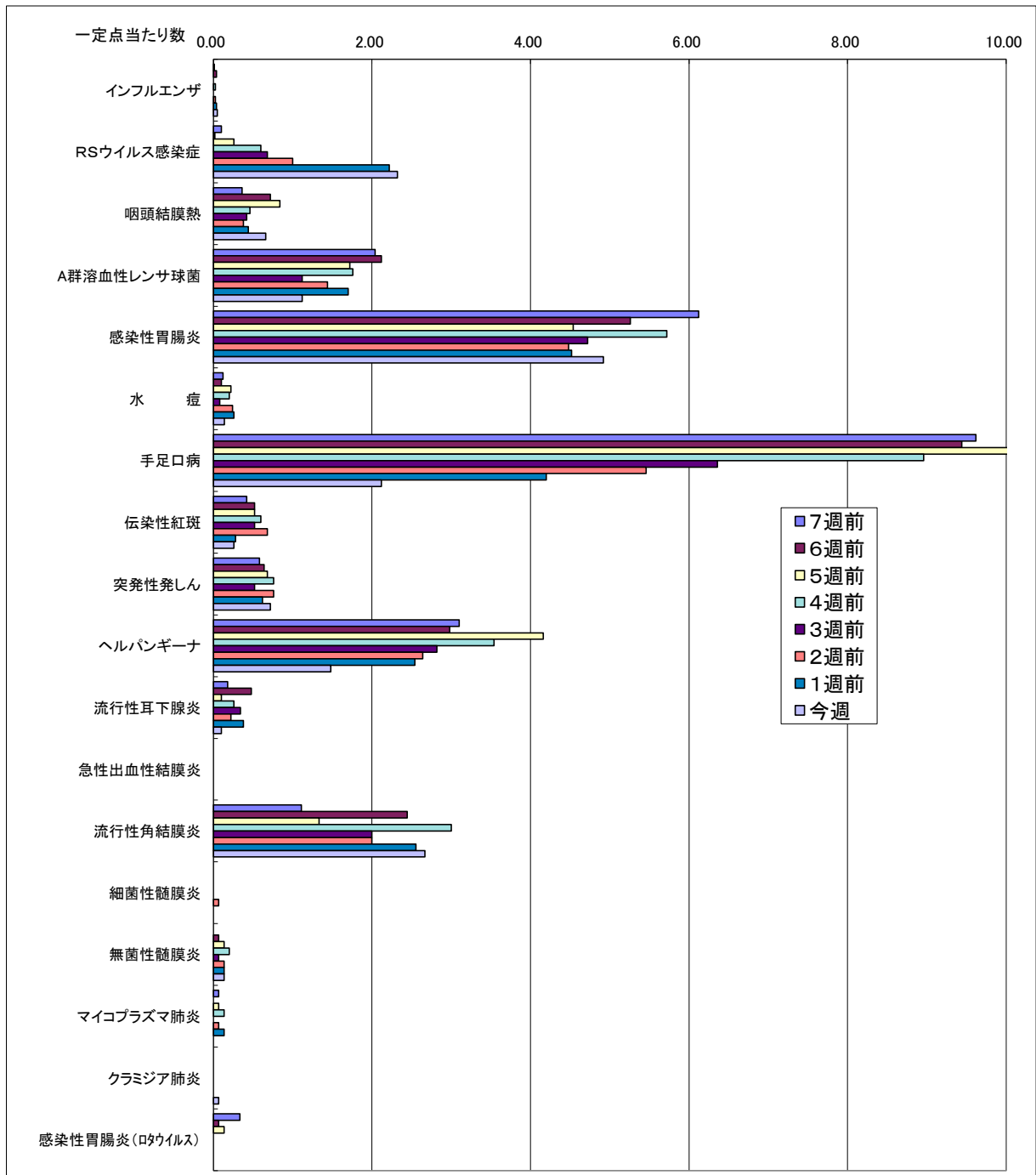
(※カッコ内は昨シーズン累計)

○感染性胃腸炎病原体検出状況 ※第1週(H31.12/31～)からの累計

ノロウイルス	サポウイルス	ロタウイルス	アストロウイルス	アデノウイルス	その他
23件 (9件)	2件 (12件)	3件 (1件)	4件 (4件)	1件 (6件)	7件 (8件)

(※カッコ内は昨シーズン累計)

一定点当たり週別発生状況の推移



※一定点当たりの数値が10.00を超えた場合の推移は前の表で確認してください。

保健所別発生状況（インフルエンザ・小児科・眼科・基幹定点）

第32週

保健所名	インフルエンザ	RSウイルス 感染症	咽頭 結膜熱	A群溶血性 連鎖球菌咽頭 炎	感染性 胃腸炎	水痘	手足口病	伝染性 紅斑	突発性 発しん	ヘルパン ギーナ	流行性 耳下腺炎	急性 出血性 結膜炎	流行性 角結膜炎	細菌性 髄膜炎	無菌性 髄膜炎	マイコプラズ マ 肺炎	クラミジア 肺炎	感染性 胃腸炎 (ロタウイルス)
1 熊本市保健所	2	52	6	21	45	5	33	2	15	9	0	0	22	0	2	0	1	0
2 山鹿保健所	0	0	0	0	12	0	2	0	0	0	0	0	0	0	0	0	0	0
3 菊池保健所	0	20	8	16	72	2	6	1	7	16	0	0	1	0	0	0	0	0
4 阿蘇保健所	0	0	0	0	0	0	0	0	0	0	0	0	0	0	0	0	0	0
5 御船保健所	0	2	0	1	9	0	6	0	1	7	0	0	0	0	0	0	0	0
6 八代保健所	0	13	0	6	12	0	13	0	2	4	0	0	0	0	0	0	0	0
7 水俣保健所	0	0	1	0	0	0	4	0	0	2	0	0	0	0	0	0	0	0
8 人吉保健所	0	0	0	1	15	0	3	0	3	6	0	0	0	0	0	0	0	0
9 有明保健所	0	8	5	5	64	0	8	10	4	4	0	0	1	0	0	0	0	0
10 宇城保健所	2	21	10	4	5	0	9	0	0	6	5	0	0	0	0	0	0	0
11 天草保健所	0	0	3	2	12	0	22	0	4	20	0	0	0	0	0	0	0	0
計	4	116	33	56	246	7	106	13	36	74	5	0	24	0	2	0	1	0

保健所別一定点当り患者報告数

保健所名	インフルエンザ	RSウイルス 感染症	咽頭 結膜熱	A群溶連菌 咽頭炎	感染性 胃腸炎	水痘	手足口病	伝染性 紅斑	突発性 発しん	ヘルパン ギーナ	流行性 耳下腺炎	急性 出血性 結膜炎	流行性 角結膜炎	細菌性 髄膜炎	無菌性 髄膜炎	マイコプラズ マ 肺炎	クラミジア 肺炎	感染性 胃腸炎 (ロタウイルス)
1 熊本市保健所	0.08	3.25	0.38	1.31	2.81	0.31	2.06	0.13	0.94	0.56	0.00	0.00	4.40	0.00	0.40	0.00	0.20	0.00
2 山鹿保健所	0.00	0.00	0.00	0.00	6.00	0.00	1.00	0.00	0.00	0.00	0.00	-	-	0.00	0.00	0.00	0.00	0.00
3 菊池保健所	0.00	4.00	1.60	3.20	14.40	0.40	1.20	0.20	1.40	3.20	0.00	0.00	1.00	0.00	0.00	0.00	0.00	0.00
4 阿蘇保健所	0.00	0.00	0.00	0.00	0.00	0.00	0.00	0.00	0.00	0.00	0.00	-	-	0.00	0.00	0.00	0.00	0.00
5 御船保健所	0.00	0.67	0.00	0.33	3.00	0.00	2.00	0.00	0.33	2.33	0.00	-	-	0.00	0.00	0.00	0.00	0.00
6 八代保健所	0.00	3.25	0.00	1.50	3.00	0.00	3.25	0.00	0.50	1.00	0.00	0.00	0.00	0.00	0.00	0.00	0.00	0.00
7 水俣保健所	0.00	0.00	0.50	0.00	0.00	0.00	2.00	0.00	0.00	1.00	0.00	-	-	0.00	0.00	0.00	0.00	0.00
8 人吉保健所	0.00	0.00	0.00	0.33	5.00	0.00	1.00	0.00	1.00	2.00	0.00	-	-	0.00	0.00	0.00	0.00	0.00
9 有明保健所	0.00	1.60	1.00	1.00	12.80	0.00	1.60	2.00	0.80	0.80	0.00	0.00	1.00	0.00	0.00	0.00	0.00	0.00
10 宇城保健所	0.33	5.25	2.50	1.00	1.25	0.00	2.25	0.00	0.00	1.50	1.25	-	-	0.00	0.00	0.00	0.00	0.00
11 天草保健所	0.00	0.00	0.75	0.50	3.00	0.00	5.50	0.00	1.00	5.00	0.00	0.00	0.00	0.00	0.00	0.00	0.00	0.00
平均	0.05	2.32	0.66	1.12	4.92	0.14	2.12	0.26	0.72	1.48	0.10	0.00	2.67	0.00	0.13	0.00	0.07	0.00

