

熊本県感染症情報 (第29週)

県内170観測医の報告数 7/16～7/22

	今週	前週
インフルエンザ	0	1
RSウイルス感染症	23	25
咽頭結膜熱	13	10
A群溶血性レンサ球菌咽頭炎	44	63
感染性胃腸炎	250	334
水痘	7	3
手足口病	222	346
伝染性紅斑(りんご病)	3	3
突発性発しん	32	36

	今週	前週
ヘルパンギーナ	71	65
流行性耳下腺炎(おたふくかぜ)	5	2
急性出血性結膜炎	0	0
流行性角結膜炎(はやり目)	23	19
細菌性髄膜炎	0	0
無菌性髄膜炎	2	0
マイコプラズマ肺炎	0	1
クラミジア肺炎	0	0
感染性胃腸炎(ロタウイルス)	0	0

百日咳は、2018年1月1日から全数把握疾患となりました。2018年第1週以降の報告は、裏面の「1類～5類感染症(全数把握)の報告」に記載

【報告数の多い疾患】

感染性胃腸炎

報告数: 250件 (前週: 334件) 地区別: 菊池、御船、有明 年齢別: 1歳 33件 (13.2%)

手足口病

報告数: 222件 (前週: 346件) 地区別: 菊池、八代、水俣 年齢別: 1歳 59件 (26.6%)

ヘルパンギーナ

報告数: 71件 (前週: 65件) 地区別: 天草、菊池、人吉 年齢別: 1歳 29件 (40.8%)

【夏休み等で旅行されるみなさまへ】

夏休み等では、国内外問わず旅行される方が多くなります。旅行先で感染症が発生している場合、感染症により体調を崩すことがあります。安全で快適に旅行できるように、旅行先(特に海外)で注意すべき感染症及びその予防策をお知らせします。

旅行先では、感染症は、主に人、蚊・動物、飲食物を介して感染します。人を介する感染症は、麻しんや風しん、蚊を介する感染症は、デング熱やマラリア、飲食物を介する感染症は、A型肝炎、コレラ、赤痢などがあります。

【人を介する感染症(麻しん)】

麻しんの感染経路は、空気感染(飛沫感染、接触感染含む)で、感染力が非常に強く、免疫が十分でない人が感染すると高い確率で発症します。潜伏期間は、約10日間と言われており、症状は、高い熱や全身の発疹、せき、鼻水、目の充血などがあります。

発生地域は、アジア、アフリカ、ヨーロッパなどの様々な地域で麻しんが確認されています。

(詳しくは、第27週の週報をご確認ください)

【蚊を介する感染症(デング熱)】

デング熱は、ウイルスを保有する蚊に吸血された際に感染するといわれています。潜伏期間は、2～14日間(多くは3～7日)と言われており、症状は、突然の発熱、激しい頭痛、関節痛、筋肉痛、発疹などです。

発生地域は、アジア、中南米、アフリカなどの熱帯・亜熱帯地域でデング熱が確認されています。

(詳しくは、第28週の週報をご確認ください)

【飲食物を介する感染症】

飲食物を介する感染症は、A型肝炎、E型肝炎、コレラ、赤痢、腸チフスなど数多くあります。A型肝炎、E型肝炎の症状は、発熱や倦怠感、黄疸(皮膚や白目が黄色になる)などで、コレラ、赤痢、腸チフスの症状は、下痢、発熱などです。

開発途上国など、公衆衛生の整備が不十分な地域では、生水、氷、生野菜、生鮮魚介類、生肉などを飲食すると、これらの感染症にかかるリスクが高くなります。

【旅行後に体調が悪くなったら・・・】

人、蚊・動物、飲食物を介する感染症は、潜伏期間が7日以上あるものもありますので、旅行後しばらくしてから体調が悪くなる場合があります。その際は、早めに医療機関を受診し、旅行先や滞在期間などを医師に伝えてください。

なお、麻しんに関しては、空気感染し、感染力が強いことから、必ず受診前に医療機関や最寄の保健所に事前に電話で相談のうえ、医療機関を受診してください。

熊本県感染症情報 (第29週)

報告期間	第22週	第23週	第24週	第25週	第26週	第27週	第28週	第29週	第26週	第27週	第28週
	7週前 5/28~ 6/3	6週前 6/4~ 6/10	5週前 6/11~ 6/17	4週前 6/18~ 6/24	3週前 6/25~ 7/1	2週前 7/2~ 7/8	1週前 7/9~ 7/15	今週 7/16~ 7/22	全国3週前 6/25~ 7/1	全国2週前 7/2~ 7/8	全国1週前 7/9~ 7/15
インフルエンザ	27	18	12	4	15	3	1	0	422	428	355
R Sウイルス感染症	0.34	0.23	0.15	0.05	0.19	0.04	0.01	0.00	0.09	0.09	0.07
咽頭結膜熱	3	10	3	2	7	16	25	23	1,247	1,467	2,194
A群溶血性レンサ球菌	0.06	0.20	0.06	0.04	0.14	0.32	0.50	0.46	0.39	0.46	0.70
咽頭炎	21	25	19	17	17	13	10	13	2,413	2,037	2,121
感染性胃腸炎	0.42	0.50	0.38	0.34	0.34	0.26	0.20	0.26	0.76	0.64	0.68
水痘	88	92	89	89	92	84	63	44	8,329	7,300	6,971
手足口病	1.76	1.84	1.78	1.78	1.84	1.68	1.26	0.88	2.64	2.31	2.22
伝染性紅斑	458	463	401	452	388	369	334	250	18,093	15,824	14,782
突発性発しん	9.16	9.26	8.02	9.04	7.76	7.38	6.68	5.00	5.73	5	4.71
ヘルパンギーナ	18	16	8	8	11	9	3	7	1,153	1,221	846
流行性耳下腺炎	0.36	0.32	0.16	0.16	0.22	0.18	0.06	0.14	0.36	0.39	0.27
急性出血性結膜炎	253	274	270	278	267	317	346	222	5,053	5,336	6,551
流行性角結膜炎	5.06	5.48	5.40	5.56	5.34	6.34	6.92	4.44	1.60	1.69	2.09
細菌性髄膜炎	2	1	1	1	1	1	3	3	1,254	1,028	1,057
無菌性髄膜炎	0.04	0.02	0.02	0.02	0.02	0.02	0.06	0.06	0.40	0.33	0.34
マイコプラズマ肺炎	48	36	37	51	34	42	36	32	1,783	1,724	1,722
クラミジア肺炎	0.96	0.72	0.74	1.02	0.68	0.84	0.72	0.64	0.56	0.55	0.55
感染性胃腸炎(ロタウイルス)	15	21	32	34	47	44	65	71	3,161	4,653	7,600
	0.30	0.42	0.64	0.68	0.94	0.88	1.30	1.42	1.00	1.47	2.42
	2	5	12	5	9	10	2	5	642	642	615
	0.04	0.10	0.24	0.10	0.18	0.20	0.04	0.10	0.20	0.20	0.20
	0	0	0	0	1	0	0	0	17	14	14
	0.00	0.00	0.00	0.00	0.11	0.00	0.00	0.00	0.02	0.02	0.02
	29	26	16	17	18	19	19	23	666	646	640
	3.22	2.89	1.78	1.89	2.00	2.11	2.11	2.56	0.95	0.93	0.92
	0	0	0	0	1	0	0	0	14	5	13
	0.00	0.00	0.00	0.00	0.07	0.00	0.00	0.00	0.03	0.01	0.03
	0	0	1	2	1	0	0	2	18	10	23
	0.00	0.00	0.07	0.13	0.07	0.00	0.13	0.04	0.02	0.02	0.05
	0	0	0	1	0	3	1	0	111	104	78
	0.00	0.00	0.00	0.07	0.00	0.20	0.07	0.00	0.23	0.22	0.16
	0	0	0	0	0	0	0	0	4	5	1
	0.00	0.00	0.00	0.00	0.00	0.00	0.00	0.00	0.01	0.01	0.00
	1	0	2	0	0	0	0	0	20	8	7
	0.07	0.00	0.13	0.00	0.00	0.00	0.00	0.00	0.04	0.02	0.01

上段:患者数、下段:定点一医療機関当たりの患者報告数

【1類～5類感染症(全数把握)の報告】

- 3類感染症 腸管出血性大腸菌感染症:1件
(熊本1件:O26)
- 4類感染症 レジオネラ症:1件
- 5類感染症 梅毒:2件

参考

県内における腸管出血性大腸菌による感染者累計(平成30年7月22日現在)
 平成30年 10人(患者:6人 無症状病原体保有者:4人)
 昨年同期 22人(患者:15人 無症状病原体保有者:7人)

【全国より一定点当たり2倍以上(3週連続)多い感染症】

(全国の流行状況の情報遅延に時間差があるため、全国の情報には1週間までの内容になります。)

- 手足口病
- 流行性角結膜炎

【大きな流行が発生又は継続しつつある地域(保健所)】

手足口病: 熊本、山鹿、菊池、八代、水俣、人吉、有明、宇城

【病原体検査情報】

県保健環境科学研究所で病原体検査を実施した結果を記載しています。
 季節性インフルエンザではどのウイルスタイプが主流かといった傾向を示しています。

インフルエンザウイルス検出状況(PCR検査結果) 2017/18シーズン(H29.9/4~)の累計

	A型			B型
	季節性 H1 pdm(AH1 pdm09)	H1(ソ連型)	H3(香港型)	
(今シーズン累計)	12件	0件	15件	17件
(昨シーズン累計)	1件	0件	37件	13件

呼吸器疾患病原体検出状況 第1週(H30.1/1~)からの累計

ライノウイルス	R Sウイルス	パラインフルエンザウイルス	ヒトメタニューモウイルス	コロナウイルス	エンテロウイルス
8件 (11件)	5件 (25件)	0件 (11件)	0件 (0件)	4件 (7件)	3件 (30件)
アデノウイルス	その他				
0件 (4件)	0件 (3件)				

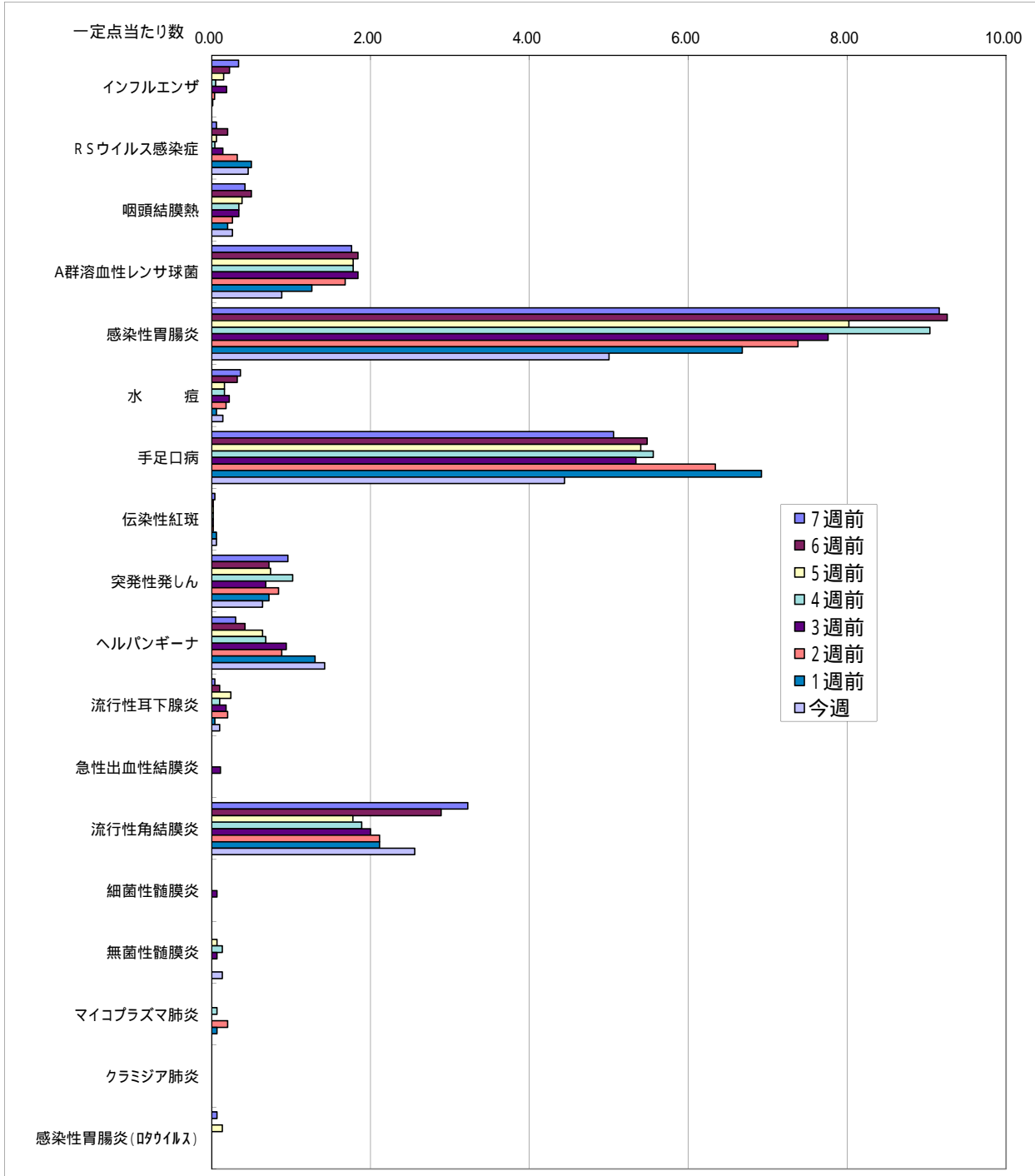
(カッコ内は昨シーズン累計)

感染性胃腸炎病原体検出状況 第1週(H30.1/1~)からの累計

ノロウイルス	サボウイルス	ロタウイルス	アストロウイルス	アデノウイルス	その他
6件 (18件)	1件 (2件)	1件 (1件)	1件 (0件)	3件 (2件)	4件 (1件)

(カッコ内は昨シーズン累計)

一定点当たり週別発生状況の推移



一定点当たりの数値が10.00を超えた場合の推移は前の表で確認してください。

保健所別発生状況 (インフルエンザ・小児科・眼科・基幹定点)

第29週

保健所名	インフルエンザ	RSウイルス感染症	咽頭結膜熱	A群溶血性連鎖球菌咽頭炎	感染性胃腸炎	水痘	手足口病	伝染性紅斑	突発性発しん	ヘルパンギーナ	流行性耳下腺炎	急性出血性結膜炎	流行性角結膜炎	細菌性髄膜炎	無菌性髄膜炎	マイコプラズマ肺炎	クラミジア肺炎	感染性胃腸炎(ロタウイルス)
1 熊本市保健所	0	1	10	22	62	3	72	0	5	19	1	0	23	0	2	0	0	0
2 山鹿保健所	0	0	0	0	9	0	13	0	2	3	0	0	0	0	0	0	0	0
3 菊池保健所	0	17	2	7	57	0	44	3	4	14	1	0	0	0	0	0	0	0
4 阿蘇保健所	0	0	0	0	0	0	0	0	0	0	0	0	0	0	0	0	0	0
5 御船保健所	0	0	0	0	23	0	2	0	0	3	0	0	0	0	0	0	0	0
6 八代保健所	0	1	0	3	22	3	28	0	5	0	0	0	0	0	0	0	0	0
7 水俣保健所	0	0	0	0	3	0	14	0	1	1	0	0	0	0	0	0	0	0
8 人吉保健所	0	0	0	1	9	0	9	0	2	6	0	0	0	0	0	0	0	0
9 有明保健所	0	0	0	4	38	0	18	0	7	5	3	0	0	0	0	0	0	0
10 宇城保健所	0	4	1	4	24	0	12	0	2	0	0	0	0	0	0	0	0	0
11 天草保健所	0	0	0	3	3	1	10	0	4	20	0	0	0	0	0	0	0	0
計	0	23	13	44	250	7	222	3	32	71	5	0	23	0	2	0	0	0

保健所別一定点当り患者報告数

保健所名	インフルエンザ	RSウイルス感染症	咽頭結膜熱	A群溶連菌咽頭炎	感染性胃腸炎	水痘	手足口病	伝染性紅斑	突発性発しん	ヘルパンギーナ	流行性耳下腺炎	急性出血性結膜炎	流行性角結膜炎	細菌性髄膜炎	無菌性髄膜炎	マイコプラズマ肺炎	クラミジア肺炎	感染性胃腸炎(ロタウイルス)
1 熊本市保健所	0.00	0.06	0.63	1.38	3.88	0.19	4.50	0.00	0.31	1.19	0.06	0.00	4.60	0.00	0.40	0.00	0.00	0.00
2 山鹿保健所	0.00	0.00	0.00	0.00	4.50	0.00	6.50	0.00	1.00	1.50	0.00	-	-	0.00	0.00	0.00	0.00	0.00
3 菊池保健所	0.00	3.40	0.40	1.40	11.40	0.00	8.80	0.60	0.80	2.80	0.20	0.00	0.00	0.00	0.00	0.00	0.00	0.00
4 阿蘇保健所	0.00	0.00	0.00	0.00	0.00	0.00	0.00	0.00	0.00	0.00	0.00	-	-	0.00	0.00	0.00	0.00	0.00
5 御船保健所	0.00	0.00	0.00	0.00	7.67	0.00	0.67	0.00	0.00	1.00	0.00	-	-	0.00	0.00	0.00	0.00	0.00
6 八代保健所	0.00	0.25	0.00	0.75	5.50	0.75	7.00	0.00	1.25	0.00	0.00	0.00	0.00	0.00	0.00	0.00	0.00	0.00
7 水俣保健所	0.00	0.00	0.00	0.00	1.50	0.00	7.00	0.00	0.50	0.50	0.00	-	-	0.00	0.00	0.00	0.00	0.00
8 人吉保健所	0.00	0.00	0.00	0.33	3.00	0.00	3.00	0.00	0.67	2.00	0.00	-	-	0.00	0.00	0.00	0.00	0.00
9 有明保健所	0.00	0.00	0.00	0.80	7.60	0.00	3.60	0.00	1.40	1.00	0.60	0.00	0.00	0.00	0.00	0.00	0.00	0.00
10 宇城保健所	0.00	1.00	0.25	1.00	6.00	0.00	3.00	0.00	0.50	0.00	0.00	-	-	0.00	0.00	0.00	0.00	0.00
11 天草保健所	0.00	0.00	0.00	0.75	0.75	0.25	2.50	0.00	1.00	5.00	0.00	0.00	0.00	0.00	0.00	0.00	0.00	0.00
平均	0.00	0.46	0.26	0.88	5.00	0.14	4.44	0.06	0.64	1.42	0.10	0.00	2.56	0.00	0.13	0.00	0.00	0.00

