

熊本県感染症情報 (第17週)

県内170観測医の報告数 4/24~4/30

	今週	前週
インフルエンザ	344	389
RSウイルス感染症	1	4
咽頭結膜熱	28	28
A群溶血性レンサ球菌咽頭炎	117	106
感染性胃腸炎	358	353
水痘	21	14
手足口病	79	65
伝染性紅斑(りんご病)	4	5
突発性発しん	41	34

	今週	前週
百日咳	0	0
ヘルパンギーナ	17	26
流行性耳下腺炎(おたふくかぜ)	52	22
急性出血性結膜炎	0	0
流行性角結膜炎(はやり目)	11	15
細菌性髄膜炎	4	1
無菌性髄膜炎	0	1
マイコプラズマ肺炎	0	2
クラミジア肺炎	0	0
感染性胃腸炎(ロタウイルス)※	13	15

※細菌やウイルスなどが原因で起こる胃腸炎を総称する「感染性胃腸炎」とは別に、迅速検査を行って、原因がロタウイルスと診断されたものです。2013年42週から追加されました。

【報告数の多い疾患】

- ① 感染性胃腸炎
報告数: 358件 (前週: 353件) 地区別: 有明、山鹿、八代 年齢別: 1歳 71件 (19.8%)
- ② インフルエンザ
報告数: 344件 (前週: 389件) 地区別: 八代、天草、山鹿 年齢別: 10-14歳 62件 (18%)
- ③ A群溶血性レンサ球菌咽頭炎
報告数: 117件 (前週: 106件) 地区別: 宇城、熊本、八代、菊池 年齢別: 6歳 18件 (15.4%)

【流行性耳下腺炎に注意しましょう】

流行性耳下腺炎の報告数は52件(1定点あたりの報告数1.04)で、先週の第16週(4月17日~4月23日)より報告数が2倍以上増加しました。特に、天草地域では、定点あたりの報告数が6.50で警報レベルとなっています。(警報開始基準:6、警報解除基準:2) 昨年一部地域で流行性耳下腺炎が警報レベルとなり、数か月警報レベルが続いていましたので注意が必要です。

【症状】

流行性耳下腺炎は、2~3週間の潜伏期間の後、発熱、唾液腺や耳下腺のはれ・痛みを主症状とし、通常、発症後1~2週間で軽快と言われています。合併症として、1,000人に1人の割合で生じる難聴や髄膜炎などがあります。

【感染経路】

主に接触感染や飛沫感染で感染し、感染力は強いと言われています。

【予防法】

・流行性耳下腺炎にはワクチン接種による予防方法があります。特に、集団生活に入る前のワクチン接種が効果的と言われています。接種にあたっては、かかりつけ医などにご相談ください。

・飛沫や接触感染で感染するので、外から帰った後や食事の前には20秒以上の時間をかけた丁寧な手洗いをこころがけ、必要に応じてマスクを着用しましょう。また、幼稚園、保育園や学校などの集団生活では、タオルを共用することは避けましょう。



【手足口病の報告数が増えています】

手足口病の報告数は79件(1定点あたりの報告数1.58)で、先週の第16週(4月17日~4月23日)から報告数が3週連続増加しています。手足口病は、5月頃から報告数が増加し、夏場に流行する傾向があります。近年、県内では2年おきに大きな流行がみられますが、昨年は、大きな流行が見られませんでしたので、今年は、手足口病に注意が必要です。(警報開始基準:1定点あたり5.0)

手足口病の症状は、手のひら、足の裏、おしり、口の中の粘膜に発疹が見られ、発熱を伴う場合があります。発疹は水疱性の発疹で周りが赤くなり、痛みを伴う場合があります。感染経路は飛沫感染、経口感染、接触感染です。

予防方法は、せっけんを用いて、20秒以上の丁寧な手洗いを心がけましょう。また、タオルの共用はしないようにし、排泄物(便など)は適切に処理しましょう。

熊本県感染症情報（第17週）

報告期間	第10週	第11週	第12週	第13週	第14週	第15週	第16週	第17週	第14週	第15週	第16週
	7週前	6週前	5週前	4週前	3週前	2週前	1週前	今週	全国3週前	全国2週前	全国1週前
	3/6~ 3/12	3/13~ 3/19	3/20~ 3/26	3/27~ 4/2	4/3~ 4/9	4/10~ 4/16	4/17~ 4/23	4/24~ 4/30	4/3~ 4/9	4/10~ 4/16	4/17~ 4/23
インフルエンザ	1,165 14.56	1,003 12.54	825 10.31	827 10.34	560 7.00	390 4.88	389 4.86	344 4.30	25,048 5.06	19,730 3.98	20,127 4.06
RSウイルス感染症	13 0.26	11 0.22	3 0.06	10 0.20	8 0.16	3 0.06	4 0.08	1 0.02	619 0.20	817 0.26	948 0.30
咽頭結膜熱	19 0.38	24 0.48	20 0.40	18 0.36	14 0.28	16 0.32	28 0.56	28 0.56	970 0.31	1,004 0.32	1,327 0.42
A群溶血性レンサ球菌 咽頭炎	101 2.02	102 2.04	101 2.02	98 1.96	94 1.88	92 1.84	106 2.12	117 2.34	6,059 1.92	6,969 2.20	8,370 2.65
感染性胃腸炎	319 6.38	310 6.20	339 6.78	285 5.70	302 6.04	327 6.54	353 7.06	358 7.16	17,806 5.63	19,042 6.02	21,025 6.65
水痘	26 0.52	26 0.52	22 0.44	19 0.38	28 0.56	12 0.24	14 0.28	21 0.42	1,101 0.35	1,018 0.32	964 0.3
手足口病	13 0.26	8 0.16	6 0.12	16 0.32	12 0.24	41 0.82	65 1.30	79 1.58	399 0.13	814 0.26	1,238 0.39
伝染性紅斑	4 0.08	3 0.06	3 0.06	5 0.10	4 0.08	4 0.08	5 0.10	4 0.08	244 0.08	236 0.07	249 0.08
突発性発しん	34 0.68	22 0.44	21 0.42	29 0.58	42 0.84	55 1.10	34 0.68	41 0.82	1,470 0.47	1,473 0.47	1,797 0.57
百日咳	0 0.00	0 0.00	0 0.00	0 0.00	0 0.00	0 0.00	0 0.00	0 0.00	22 0.01	27 0.01	39 0.01
ヘルパンギーナ	9 0.18	5 0.10	0 0.00	7 0.14	13 0.26	13 0.26	26 0.52	17 0.34	112 0.04	130 0.04	189 0.06
流行性耳下腺炎	31 0.62	30 0.60	25 0.50	23 0.46	23 0.46	19 0.38	22 0.44	52 1.04	1,791 0.57	1,830 0.58	1,557 0.49
急性出血性結膜炎	0 0.00	0 0.00	0 0.00	0 0.00	0 0.00	0 0.00	0 0.00	0 0.00	12 0.02	10 0.01	11 0.02
流行性角結膜炎	9 1.00	11 1.22	4 0.44	5 0.56	10 1.11	12 1.33	15 1.67	11 1.22	378 0.55	368 0.53	403 0.58
細菌性髄膜炎	1 0.07	0 0.00	2 0.13	0 0.00	2 0.13	0 0.00	1 0.07	4 0.27	9 0.02	7 0.01	16 0.03
無菌性髄膜炎	0 0.00	0 0.00	0 0.00	0 0.00	0 0.00	1 0.07	1 0.07	0 0.00	14 0.03	16 0.03	16 0.03
マイコプラズマ肺炎	2 0.13	3 0.20	2 0.13	0 0.00	1 0.07	2 0.13	2 0.13	0 0.00	89 0.19	87 0.18	112 0.23
クラミジア肺炎	0 0.00	0 0.00	0 0.00	0 0.00	0 0.00	0 0.00	0 0.00	0 0.00	5 0.01	8 0.02	6 0.01
感染性胃腸炎(ロタウイルス)	3 0.20	2 0.13	2 0.13	4 0.27	9 0.60	11 0.73	15 1.00	13 0.87	367 0.77	374 0.79	401 0.84

※ 上段：患者数、下段：定点一医療機関当たりの患者報告数

【1類～5類感染症(全数把握)の報告】

報告期間	7週前	6週前	5週前	4週前	3週前	2週前	1週前	今週
麻しん	0	0	0	0	0	0	0	1
風しん	0	0	0	0	0	0	0	0

5類感染症：侵襲性インフルエンザ菌感染症：1件
 侵襲性肺炎球菌感染症：1件
 梅毒：3件 麻しん：1件

【全国より一定点当たり2倍以上(3週連続)多い感染症】

(※全国の流行状況の情報還元には時間差があるため、全国の情報は1週前までの内容になります。)

ヘルパンギーナ
 流行性角結膜炎

【大きな流行が発生又は継続しつつある地域(保健所)】

インフルエンザ：八代
 流行性耳下腺炎：天草

【病原体検査情報】

※県保健環境科学研究所で病原体検査を実施した結果を記載しています。

季節性インフルエンザではどのウイルスタイプが主流かといった傾向を示しています。

○インフルエンザウイルス検出状況(PCR検査結果) ※2016/2017シーズン(H28.9/5～)の累計

	A型			B型
	季節性 H1pdm(AH1pdm09)	H1(ソ連型)	H3(香港型)	
(今シーズン累計)	0件	0件	37件	13件
(昨シーズン累計)	36件	0件	1件	19件

○呼吸器疾患病原体検出状況 ※第1週(H29.1/2～)からの累計

ライノウイルス	RSウイルス	パラインフルエンザウイルス	ヒトメタニューモウイルス	コロナウイルス	エンテロウイルス
6件 (48件)	2件 (26件)	4件 (2件)	0件 (18件)	5件 (4件)	12件 (7件)
アデノウイルス	その他				
1件 (1件)	0件 (6件)				

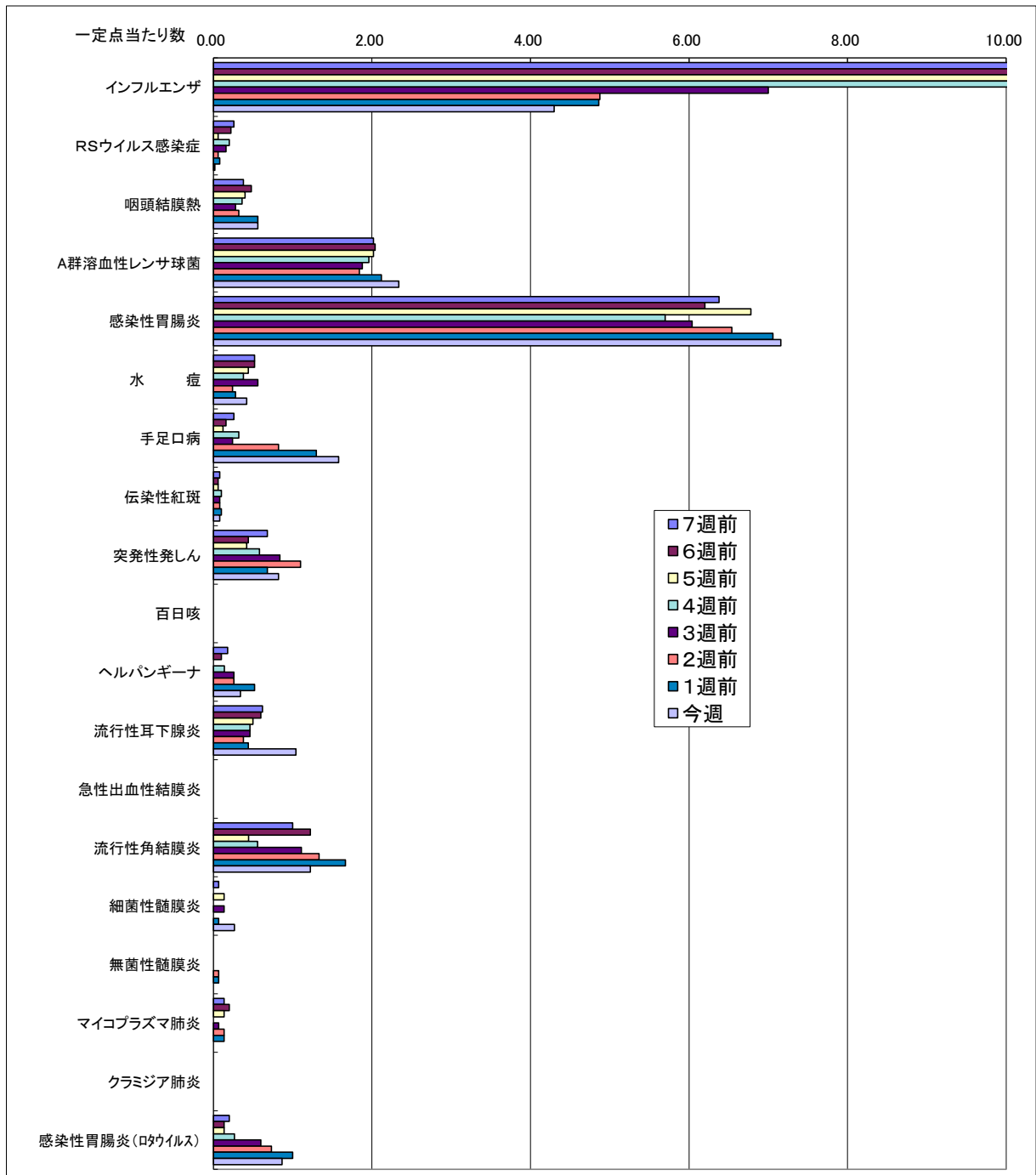
(※カッコ内は昨シーズン累計)

○感染性胃腸炎病原体検出状況 ※第1週(H29.1/2～)からの累計

ノロウイルス	サボウイルス	ロタウイルス	アストロウイルス	アデノウイルス	その他
6件 (20件)	0件 (8件)	1件 (11件)	0件 (1件)	0件 (5件)	0件 (2件)

(※カッコ内は昨シーズン累計)

一定点当たり週別発生状況の推移



※一定点当たりの数値が10.00を超えた場合の推移は前の表で確認してください。

保健所別発生状況（インフルエンザ・小児科・眼科・基幹定点）

第17週

	保健所名	インフルエンザ	RSウイルス 感染症	咽頭 結膜熱	A群溶血性レ ンサ球菌咽頭 炎	感染性 胃腸炎	水痘	手足口病	伝染性 紅斑	突発性 発しん	百日咳	ヘルパン ギーナ	流行性 耳下腺炎	急性 出血性 結膜炎	流行性 角結膜炎	細菌性 髄膜炎	無菌性 髄膜炎	マイコプラズ マ 肺炎	クラミジア 肺炎	感染性 胃腸炎 (ロタウイルス)
1	熊本市保健所	67	1	6	48	91	4	37	3	7	0	0	7	0	9	4	0	0	0	13
2	山鹿保健所	15	0	0	0	26	0	2	0	3	0	0	0	0	0	0	0	0	0	0
3	菊池保健所	26	0	7	12	43	1	13	1	6	0	1	5	0	0	0	0	0	0	0
4	阿蘇保健所	4	0	0	4	0	0	0	0	0	0	0	0	0	0	0	0	0	0	0
5	御船保健所	20	0	0	2	19	0	2	0	0	0	1	1	0	0	0	0	0	0	0
6	八代保健所	91	0	1	12	43	5	6	0	6	0	4	6	0	0	0	0	0	0	0
7	水俣保健所	1	0	1	1	0	0	9	0	4	0	0	0	0	0	0	0	0	0	0
8	人吉保健所	6	0	0	4	23	1	0	0	2	0	1	0	0	0	0	0	0	0	0
9	有明保健所	24	0	11	9	69	3	0	0	6	0	4	2	0	2	0	0	0	0	0
10	宇城保健所	28	0	1	17	30	7	7	0	3	0	1	5	0	0	0	0	0	0	0
11	天草保健所	62	0	1	8	14	0	3	0	4	0	5	26	0	0	0	0	0	0	0
	計	344	1	28	117	358	21	79	4	41	0	17	52	0	11	4	0	0	0	13

保健所別一定点当り患者報告数

	保健所名	インフルエンザ	RSウイルス 感染症	咽頭 結膜熱	A群溶連菌 咽頭炎	感染性 胃腸炎	水痘	手足口病	伝染性 紅斑	突発性 発しん	百日咳	ヘルパン ギーナ	流行性 耳下腺炎	急性 出血性 結膜炎	流行性 角結膜炎	細菌性 髄膜炎	無菌性 髄膜炎	マイコプラズ マ 肺炎	クラミジア 肺炎	感染性 胃腸炎 (ロタウイルス)
1	熊本市保健所	2.68	0.06	0.38	3.00	5.69	0.25	2.31	0.19	0.44	0.00	0.00	0.44	0.00	1.80	0.80	0.00	0.00	0.00	2.60
2	山鹿保健所	5.00	0.00	0.00	0.00	13.00	0.00	1.00	0.00	1.50	0.00	0.00	0.00	-	-	0.00	0.00	0.00	0.00	0.00
3	菊池保健所	3.25	0.00	1.40	2.40	8.60	0.20	2.60	0.20	1.20	0.00	0.20	1.00	0.00	0.00	0.00	0.00	0.00	0.00	0.00
4	阿蘇保健所	1.33	0.00	0.00	2.00	0.00	0.00	0.00	0.00	0.00	0.00	0.00	0.00	-	-	0.00	0.00	0.00	0.00	0.00
5	御船保健所	4.00	0.00	0.00	0.67	6.33	0.00	0.67	0.00	0.00	0.00	0.33	0.33	-	-	0.00	0.00	0.00	0.00	0.00
6	八代保健所	13.00	0.00	0.25	3.00	10.75	1.25	1.50	0.00	1.50	0.00	1.00	1.50	0.00	0.00	0.00	0.00	0.00	0.00	0.00
7	水俣保健所	0.33	0.00	0.50	0.50	0.00	0.00	4.50	0.00	2.00	0.00	0.00	0.00	-	-	0.00	0.00	0.00	0.00	0.00
8	人吉保健所	1.20	0.00	0.00	1.33	7.67	0.33	0.00	0.00	0.67	0.00	0.33	0.00	-	-	0.00	0.00	0.00	0.00	0.00
9	有明保健所	3.00	0.00	2.20	1.80	13.80	0.60	0.00	0.00	1.20	0.00	0.80	0.40	0.00	2.00	0.00	0.00	0.00	0.00	0.00
10	宇城保健所	4.67	0.00	0.25	4.25	7.50	1.75	1.75	0.00	0.75	0.00	0.25	1.25	-	-	0.00	0.00	0.00	0.00	0.00
11	天草保健所	8.86	0.00	0.25	2.00	3.50	0.00	0.75	0.00	1.00	0.00	1.25	6.50	0.00	0.00	0.00	0.00	0.00	0.00	0.00
	平均	4.30	0.02	0.56	2.34	7.16	0.42	1.58	0.08	0.82	0.00	0.34	1.04	0.00	1.22	0.27	0.00	0.00	0.00	0.87

