

# 熊本県感染症情報 (第50週)

県内170観測医の患者数 12/12～12/18

	今週	前週
インフルエンザ	127	71
RSウイルス感染症	61	103
咽頭結膜熱	52	30
A群溶血性レンサ球菌咽頭炎	101	97
感染性胃腸炎	848	708
水痘	41	45
手足口病	84	75
伝染性紅斑(りんご病)	2	2
突発性発しん	33	26

	今週	前週
百日咳	1	2
ヘルパンギーナ	23	23
流行性耳下腺炎(おたふくかぜ)	65	70
急性出血性結膜炎	3	1
流行性角結膜炎(はやり目)	25	21
細菌性髄膜炎	1	0
無菌性髄膜炎	0	1
マイコプラズマ肺炎	10	10
クラミジア肺炎	0	0
感染性胃腸炎(ロタウイルス)※	0	0

※細菌やウイルスなどが原因で起こる胃腸炎を総称する「感染性胃腸炎」とは別に、迅速検査を行って、原因がロタウイルスと診断されたものです。2013年42週から追加されました。

## 【報告数の多い疾患】

- ① 感染性胃腸炎  
報告数: 848件 (前週: 708件) 地区別: 八代、菊池、山鹿 年齢別: 10-14歳 106件 (12.5%)
- ② インフルエンザ  
報告数: 127件 (前週: 71件) 地区別: 山鹿、菊池、熊本 年齢別: 15-19歳 24件 (18.9%)
- ③ A群溶血性レンサ球菌咽頭炎  
報告数: 101件 (前週: 97件) 地区別: 菊池、宇城、有明 年齢別: 10-14歳 20件 (19.8%)

## 【インフルエンザの流行期に入りました】

第50週(12月12日～12月18日)の県内のインフルエンザ報告数(県内の80定点医療機関からの報告)は、127件(定点あたり1.59)となって流行開始の目安(定点あたり1.0)を超えました。前週第49週(12月5日～12月11日)の71件(定点あたり0.89)に比べ、報告数は1.8倍増加しました。

(流行入り基準: 定点あたり1.0、注意報レベル基準: 定点あたり10、警報レベル基準: 定点あたり30、警報解除基準: 定点あたり10) 保健所別では、山鹿(定点あたり4.0)、菊池(定点あたり3.75)、熊本市(定点あたり1.92)、阿蘇(定点あたり1.67)、有明(定点あたり1.63)、御船(定点あたり1.00)、水俣(定点あたり1.00)地域が流行開始の目安を超えています。今後、患者数が増加することが予想されますので警戒が必要です。

インフルエンザはインフルエンザウイルスを原因とする急性気道感染症です。おおむね1～3日を潜伏期間とし、38℃以上の発熱、頭痛、関節痛、筋肉痛などの症状が突然現れます。下痢や嘔吐など消化器症状が見られる場合もあり、通常のかぜに比べて全身症状が強く出やすいことを特徴とします。お子様ではまれに急性脳症を、ご高齢の方や免疫力の低下している方では肺炎を伴うなど重症になることがあり、亡くなる方の報告もあります。

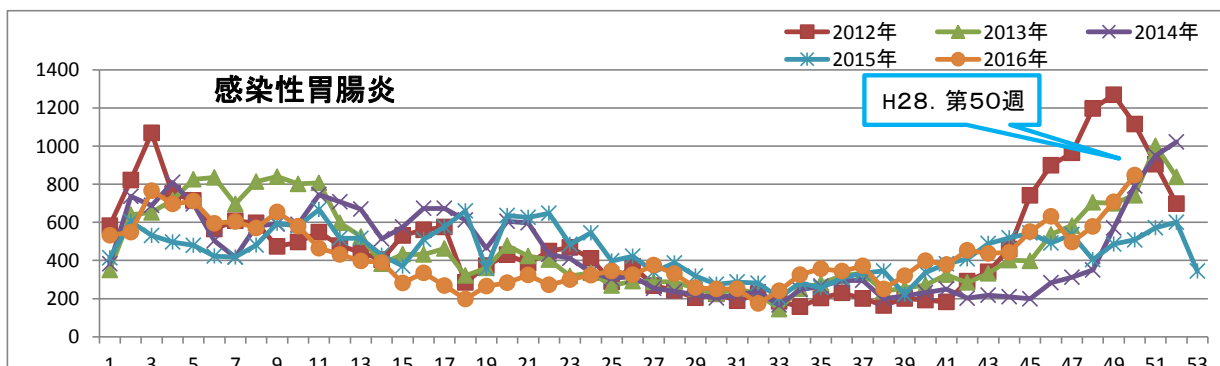
例年、インフルエンザはこれから増加し始め、1月から2月にかけてピークを迎えます。インフルエンザを予防する有効な方法としては、①予防接種、②飛沫感染対策としての咳エチケット、③外出後の丁寧な手洗いが挙げられますので予防対策をしっかり行い、流行に備えるようにしましょう。

※熊本県のホームページ「今冬のインフルエンザ総合対策に取り組みましょう」 [http://www.pref.kumamoto.jp/kiji\\_17785.html](http://www.pref.kumamoto.jp/kiji_17785.html)

## 【引き続き感染性胃腸炎に注意しましょう。】

今週の感染性胃腸炎の報告数は848件(1定点あたり: 16.96)で、前週よりも報告数が増えています。また、八代(定点あたり: 28.5)、菊池(定点あたり: 27.4)、山鹿(定点あたり: 25.5)、有明(定点あたり: 23.2)で警報レベルに達しています(警報開始基準: 20.0、警報解除基準: 12.0)。

冬場に流行する感染性胃腸炎の原因の多くは、ウイルスによるものです。特にノロウイルスは感染力が強く、少量でも発症するのが特徴です。ノロウイルスによる感染性胃腸炎はヒトからヒトへの感染と、汚染された食品を介しておこる食中毒に分けられます。感染から発症までの期間は24～48時間で、主な症状は吐き気、嘔吐、下痢、腹痛、微熱です。通常、これらの症状が1～2日間続いた後に治癒しますが、小さなお子様やご高齢の方などでは重症化することがありますので、特に注意が必要です。なお、ノロウイルスについては有効なワクチンがなく、治療は対症療法に限られます。



# 熊本県感染症情報（第50週）

報告期間	第43週	第44週	第45週	第46週	第47週	第48週	第49週	第50週	第47週	第48週	第49週
	7週前	6週前	5週前	4週前	3週前	2週前	1週前	今週	全国3週前	全国2週前	全国1週前
	10/24～ 10/30	10/31～ 11/6	11/7～ 11/13	11/14～ 11/20	11/21～ 11/27	11/28～ 12/4	12/5～ 12/11	12/12～ 12/18	11/21～ 11/27	11/28～ 12/4	12/5～ 12/11
インフルエンザ	2	8	36	38	49	71	71	127	8,843	12,334	16,404
RSウイルス感染症	0.03	0.10	0.45	0.48	0.61	0.89	0.89	1.59	1.79	2.49	3.31
咽頭結膜熱	107	63	80	63	60	76	103	61	3,222	3,054	2,950
A群溶血性レンサ球菌	2.14	1.26	1.60	1.26	1.20	1.52	2.06	1.22	1.02	0.97	0.93
咽頭炎	8	16	11	10	18	16	30	52	1,180	1,358	1,471
感染性胃腸炎	0.16	0.32	0.22	0.20	0.36	0.32	0.60	1.04	0.37	0.43	0.46
水痘	41	40	57	91	54	86	97	101	6,596	7,628	8,109
伝染性紅斑	0.82	0.80	1.14	1.82	1.08	1.72	1.94	2.02	2.09	2.41	2.56
手足口病	437	442	551	631	497	579	708	848	40,607	54,876	61,547
突発性発しん	8.74	8.84	11.02	12.62	9.94	11.58	14.16	16.96	12.85	17.37	19.45
百日咳	17	10	23	33	30	31	45	41	1,883	1,967	2,044
ヘルパンギーナ	0.34	0.20	0.46	0.66	0.60	0.62	0.90	0.82	0.6	0.62	0.85
流行性耳下腺炎	149	115	136	124	114	78	75	84	2,212	1,918	1,637
急性出血性結膜炎	2.98	2.30	2.72	2.48	2.28	1.56	1.50	1.68	0.70	0.61	0.52
細菌性髄膜炎	3	8	4	2	6	1	2	2	403	401	410
無菌性髄膜炎	0.06	0.16	0.08	0.04	0.12	0.02	0.04	0.04	0.13	0.13	0.13
マイコプラズマ肺炎	43	28	28	27	25	34	26	33	1,342	1,418	1,196
クラミジア肺炎	0.86	0.56	0.56	0.54	0.50	0.68	0.52	0.66	0.42	0.45	0.38
感染性胃腸炎(ロタウイルス)	1	0	0	0	1	0	2	1	39	38	56
	0.02	0.00	0.00	0.00	0.02	0.00	0.04	0.02	0.01	0.01	0.02
	45	37	16	30	38	28	23	23	412	388	291
	0.90	0.74	0.32	0.60	0.76	0.56	0.46	0.46	0.13	0.12	0.09
	108	78	82	68	77	82	70	65	3,110	3,331	3,129
	2.16	1.56	1.64	1.36	1.54	1.64	1.40	1.30	0.98	1.05	0.99
	0	0	0	0	0	0	1	3	5	5	8
	0.00	0.00	0.00	0.00	0.00	0.00	0.11	0.33	0.01	0.01	0.01
	33	24	41	26	33	28	21	25	489	496	467
	3.67	2.67	4.56	2.89	3.67	3.11	2.33	2.78	0.71	0.72	0.67
	0	0	0	0	0	0	0	1	8	6	7
	0.00	0.00	0.00	0.00	0.00	0.00	0.00	0.07	0.02	0.01	0.01
	3	1	1	0	1	2	1	0	28	25	15
	0.20	0.07	0.07	0.00	0.07	0.13	0.07	0.00	0.06	0.05	0.03
	16	8	12	13	10	8	10	10	463	536	573
	1.07	0.53	0.80	0.87	0.67	0.53	0.67	0.67	0.98	1.13	1.21
	0	0	0	0	0	0	0	0	15	4	5
	0.00	0.00	0.00	0.00	0.00	0.00	0.00	0.00	0.03	0.01	0.01
	0	0	2	0	0	0	0	0	8	8	25
	0.00	0.00	0.13	0.00	0.00	0.00	0.00	0.00	0.02	0.02	0.05

※ 上段：患者数、下段：定点一医療機関当たりの患者報告数

## 【1類～5類感染症(全数把握)の報告】

報告期間	7週前	6週前	5週前	4週前	3週前	2週前	1週前	今週
麻しん	0	0	0	0	0	0	0	0
風しん	0	0	0	0	0	0	0	0

4類感染症：つつが虫病：1件、レジオネラ症：1件

## 【全国より一定点当たり2倍以上(3週連続)多い感染症】

(※全国の流行状況の情報還元時間に時間差があるため、全国の情報は1週間までの内容になります。)

手足口病  
ヘルパンギーナ  
流行性角結膜炎

## 【大きな流行が発生又は継続しつつある地域(保健所)】

感染性胃腸炎：八代、菊池、山鹿、有明  
手足口病：菊池  
流行性耳下腺炎：八代

## 【病原体検査情報】

※県保健環境科学研究所で病原体検査を実施した結果を記載しています。

季節性インフルエンザではどのウイルスタイプが主流かといった傾向を示しています。

### ○インフルエンザウイルス検出状況(PCR検査結果) ※2016/2017シーズン(H28.9/5～)の累計

	季節性 H1pdm (インフルエンザH1N1 2009)	H1 (ソ連型)	H3 (香港型)	B型
(昨シーズン累計)	0件	0件	2件	0件
	36件	0件	1件	19件

### ○呼吸器疾患病原体検出状況 ※第1週(H28.1/4～)からの累計

ライノウイルス	RSウイルス	パラインフルエンザウイルス	ヒトメタニューモウイルス	コロナウイルス	エンテロウイルス
46件 (75件)	25件 (27件)	2件 (19件)	18件 (9件)	4件 (22件)	6件 (14件)
アデノウイルス	その他				
1件 (7件)	6件 (8件)				

(※カッコ内は昨シーズン累計)

### ○感染性胃腸炎病原体検出状況 ※第1週(H28.1/4～)からの累計

ノロウイルス	サボウイルス	ロタウイルス	アストロウイルス	アデノウイルス	その他
20件 (18件)	8件 (0件)	11件 (2件)	1件 (0件)	5件 (2件)	2件 (7件)

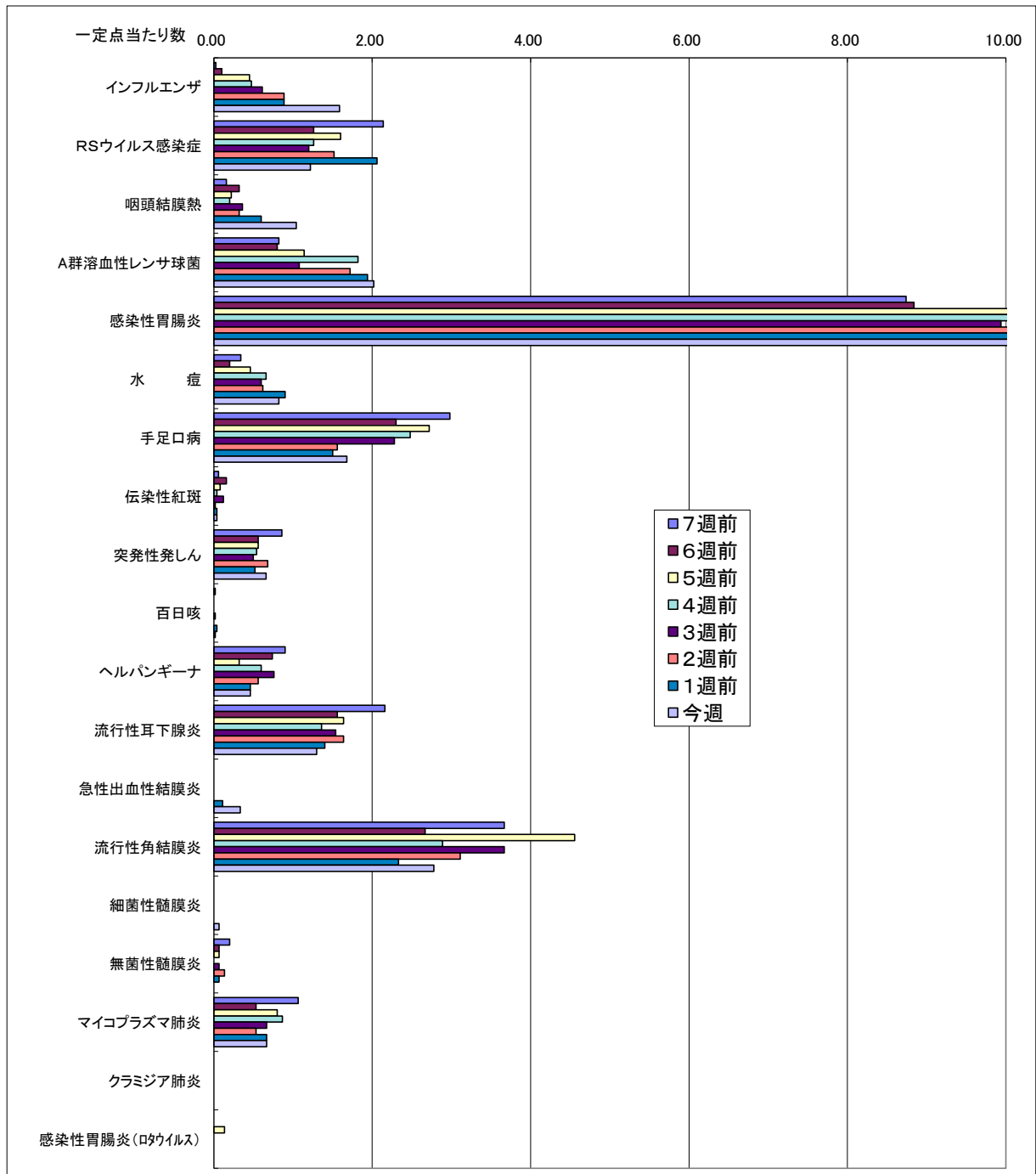
(※カッコ内は昨シーズン累計)

## 【お知らせ・年末年始の週報の還元予定変更について】

第51週(12月19日～12月25日)分：1月5日(木)夕方

第52週(12月26日～1月1日)分：1月6日(金)夕方

### 一定点当たり週別発生状況の推移



※一定点当たりの数値が10.00を超えた場合の推移は前の表で確認してください。

# インフルエンザ

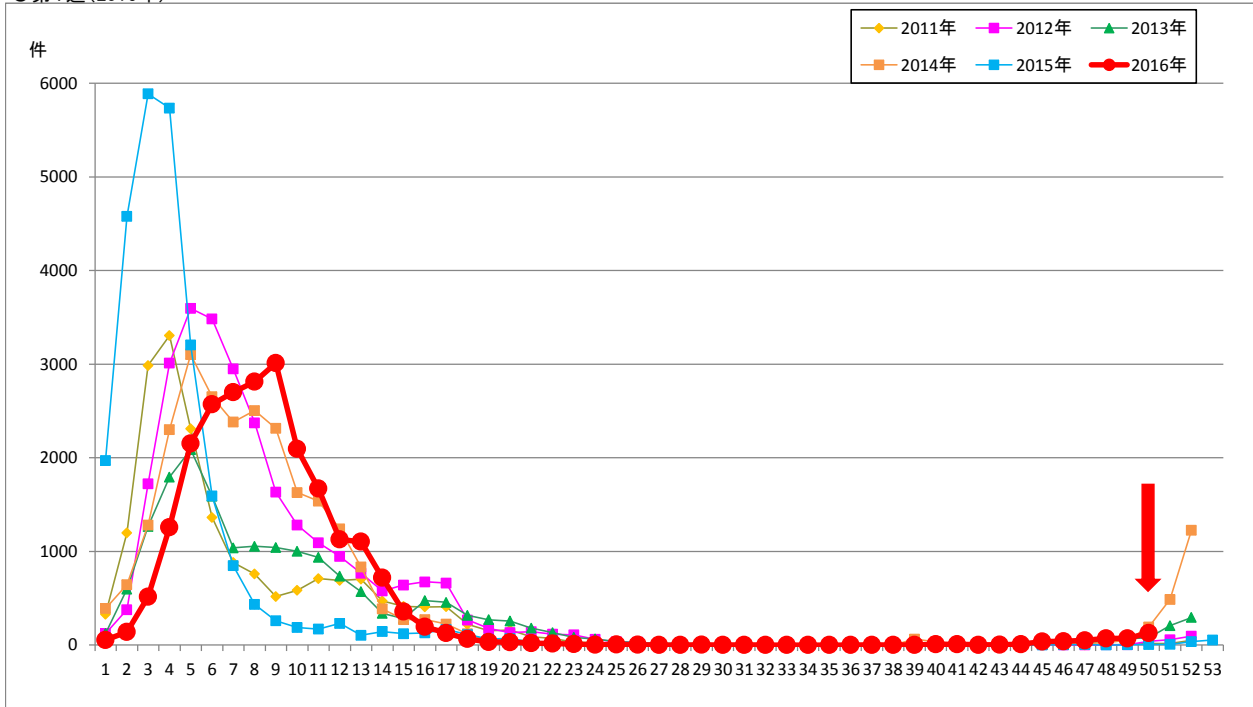
第50週 12/12～12/18

熊本県内80の医療機関(定点)からの患者報告数のグラフです。□

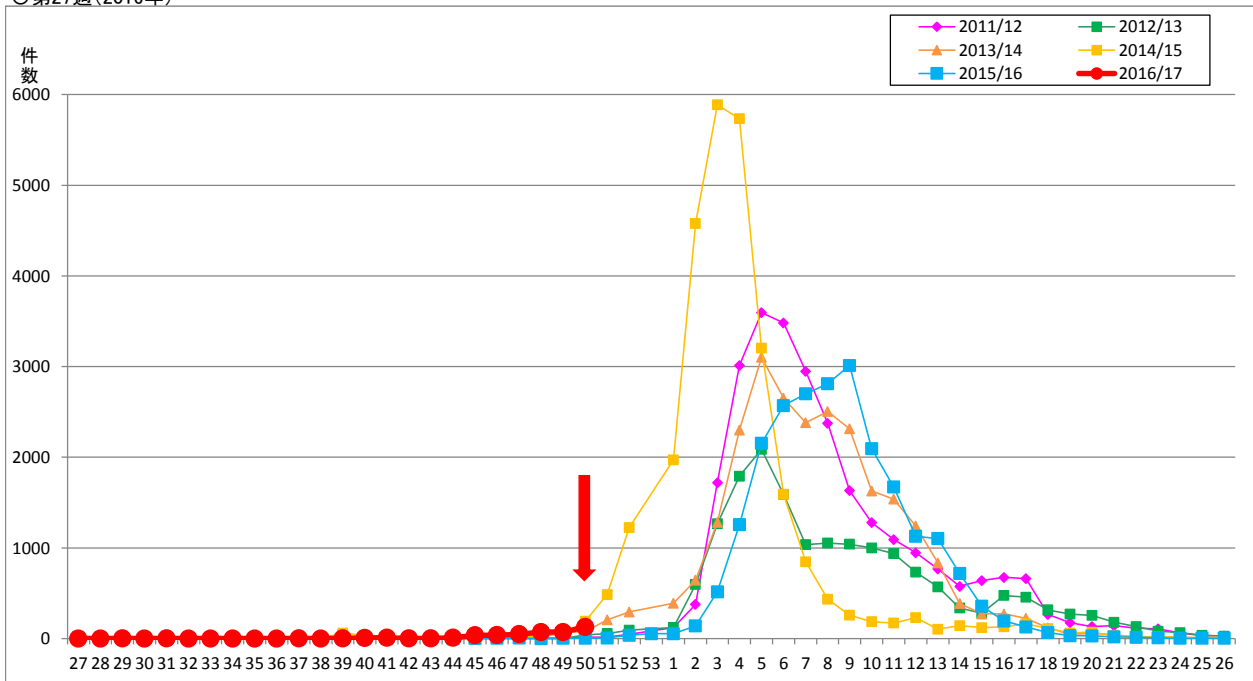
第50週に報告のあった127件について迅速検査の検査情報

インフルエンザA型	124件	97.6%
インフルエンザB型	2件	1.6%
インフルエンザ型別不明	1件	0.8%

○第1週(2016年)～



○第27週(2016年)～



保健所別発生状況（インフルエンザ・小児科・眼科・基幹定点）

第50週

	保健所名	インフルエンザ	RSウイルス 感染症	咽頭 結膜熱	A群溶血性レ ンサ球菌咽頭 炎	感染性 胃腸炎	水痘	手足口病	伝染性 紅斑	突発性 発しん	百日咳	ヘルパン ギーナ	流行性 耳下腺炎	急性 出血性 結膜炎	流行性 角結膜炎	細菌性 髄膜炎	無菌性 髄膜炎	マイコプラズ マ 肺炎	クラミジア 肺炎	感染性 胃腸炎 (ロタウイルス)
1	熊本市保健所	48	7	14	31	213	14	37	1	8	0	5	20	3	23	0	0	6	0	0
2	山鹿保健所	12	0	0	0	51	0	1	0	3	0	1	0	0	0	0	0	0	0	0
3	菊池保健所	30	16	14	28	137	3	25	0	2	1	6	7	0	0	0	0	0	0	0
4	阿蘇保健所	5	0	0	2	6	0	0	0	0	0	0	0	0	0	0	0	0	0	0
5	御船保健所	5	0	0	0	40	0	0	0	0	0	0	1	0	0	0	0	0	0	0
6	八代保健所	3	9	1	1	114	3	4	0	4	0	2	22	0	0	0	0	0	0	0
7	水俣保健所	3	14	0	0	10	2	0	1	3	0	0	1	0	0	0	0	0	0	0
8	人吉保健所	2	8	0	7	40	1	12	0	2	0	0	4	0	0	1	0	1	0	0
9	有明保健所	13	4	18	15	116	10	4	0	3	0	1	3	0	2	0	0	1	0	0
10	宇城保健所	5	3	1	17	62	6	1	0	3	0	3	4	0	0	0	0	0	0	0
11	天草保健所	1	0	4	0	59	2	0	0	5	0	5	3	0	0	0	0	2	0	0
	計	127	61	52	101	848	41	84	2	33	1	23	65	3	25	1	0	10	0	0

保健所別一定点当り患者報告数

	保健所名	インフルエンザ	RSウイルス 感染症	咽頭 結膜熱	A群溶連菌 咽頭炎	感染性 胃腸炎	水痘	手足口病	伝染性 紅斑	突発性 発しん	百日咳	ヘルパン ギーナ	流行性 耳下腺炎	急性 出血性 結膜炎	流行性 角結膜炎	細菌性 髄膜炎	無菌性 髄膜炎	マイコプラズ マ 肺炎	クラミジア 肺炎	感染性 胃腸炎 (ロタウイルス)
1	熊本市保健所	1.92	0.44	0.88	1.94	13.31	0.88	2.31	0.06	0.50	0.00	0.31	1.25	0.60	4.60	0.00	0.00	1.20	0.00	0.00
2	山鹿保健所	4.00	0.00	0.00	0.00	25.50	0.00	0.50	0.00	1.50	0.00	0.50	0.00	-	-	0.00	0.00	0.00	0.00	0.00
3	菊池保健所	3.75	3.20	2.80	5.60	27.40	0.60	5.00	0.00	0.40	0.20	1.20	1.40	0.00	0.00	0.00	0.00	0.00	0.00	0.00
4	阿蘇保健所	1.67	0.00	0.00	1.00	3.00	0.00	0.00	0.00	0.00	0.00	0.00	0.00	-	-	0.00	0.00	0.00	0.00	0.00
5	御船保健所	1.00	0.00	0.00	0.00	13.33	0.00	0.00	0.00	0.00	0.00	0.00	0.33	-	-	0.00	0.00	0.00	0.00	0.00
6	八代保健所	0.43	2.25	0.25	0.25	28.50	0.75	1.00	0.00	1.00	0.00	0.50	5.50	0.00	0.00	0.00	0.00	0.00	0.00	0.00
7	水俣保健所	1.00	7.00	0.00	0.00	5.00	1.00	0.00	0.50	1.50	0.00	0.00	0.50	-	-	0.00	0.00	0.00	0.00	0.00
8	人吉保健所	0.40	2.67	0.00	2.33	13.33	0.33	4.00	0.00	0.67	0.00	0.00	1.33	-	-	1.00	0.00	1.00	0.00	0.00
9	有明保健所	1.63	0.80	3.60	3.00	23.20	2.00	0.80	0.00	0.60	0.00	0.20	0.60	0.00	2.00	0.00	0.00	1.00	0.00	0.00
10	宇城保健所	0.83	0.75	0.25	4.25	15.50	1.50	0.25	0.00	0.75	0.00	0.75	1.00	-	-	0.00	0.00	0.00	0.00	0.00
11	天草保健所	0.14	0.00	1.00	0.00	14.75	0.50	0.00	0.00	1.25	0.00	1.25	0.75	0.00	0.00	0.00	0.00	2.00	0.00	0.00
	平均	1.59	1.22	1.04	2.02	16.96	0.82	1.68	0.04	0.66	0.02	0.46	1.30	0.33	2.78	0.07	0.00	0.67	0.00	0.00

