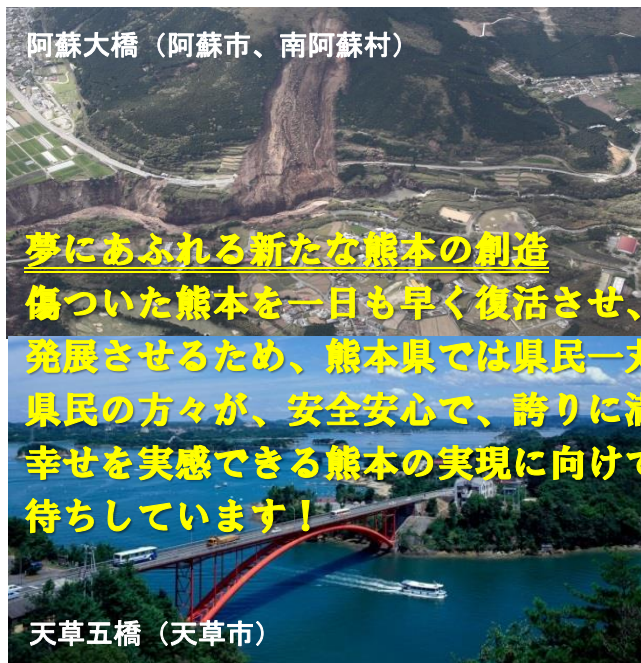




熊本県では、 公衆衛生医師を募集しています！

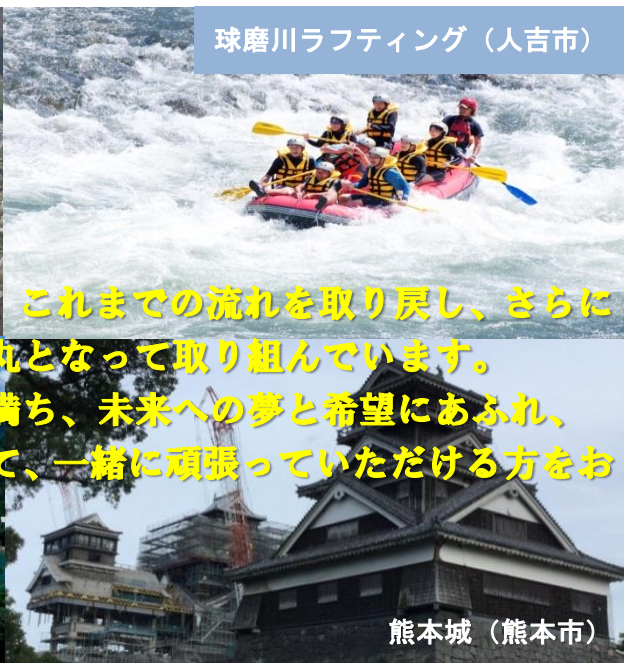


阿蘇大橋（阿蘇市、南阿蘇村）

夢にあふれる新たな熊本の創造

傷ついた熊本を一日も早く復活させ、これまでの流れを取り戻し、さらに発展させるため、熊本県では県民一丸となって取り組んでいます。県民の方々が、安全安心で、誇りに満ち、未来への夢と希望にあふれ、幸せを実感できる熊本の実現に向けて、一緒に頑張っていたただける方をお待ちしています！

天草五橋（天草市）



球磨川ラフティング（人吉市）

熊本城（熊本市）

1 募集人員
2 名程度

2 試験方法等
面接試験等
（日程は調整のうえ決定します。）

3 募集期間
随時

4 応募資格
医師免許を有する方で、採用時に 60 歳未満の方（本県職員の医師の定年は 65 歳）

ただし、次のいずれかに該当する者は、受験できません。

- ・日本国籍を有しない者
- ・成年被後見人又は被保佐人（民法改正の経過措置としての準禁治産者を含む。）
- ・禁錮以上の刑に処せられ、その執行を終わるまで又はその執行を受けることがなくなるまでの者
- ・熊本県職員として懲戒免職の処分を受け、当該処分の日から 2 年を経過しない者
- ・日本国憲法又はその下に成立した政府を暴力で破壊することを主張する政党その他の団体を結成し、又はこれに加入した者

5 勤務条件等

(1) 給与

40 歳前後の方の場合、年収 1,200 万円～1,500 万円程度

(2) 勤務時間、休暇等

勤務時間：原則として午前 8 時 30 分から午後 5 時 15 分

休暇等：土、日、祝祭日、年末年始、年次休暇（20 日/年）、夏季休暇、産前産後休暇、育児休暇、介護休暇など

お気軽にお問合せください！
熊本県健康福祉部健康福祉政策課
Tel: 096-333-2193
E-mail: kenkoufukushi@pref.kumamoto.lg.jp
募集に関するホームページ：
http://www.pref.kumamoto.jp/kiji_20477.html

※熊本県公衆衛生医師
職員のための研修プログラム（社会医学系専門医研修プログラム）もあり、働きながら専門医を取得することも可能です！

