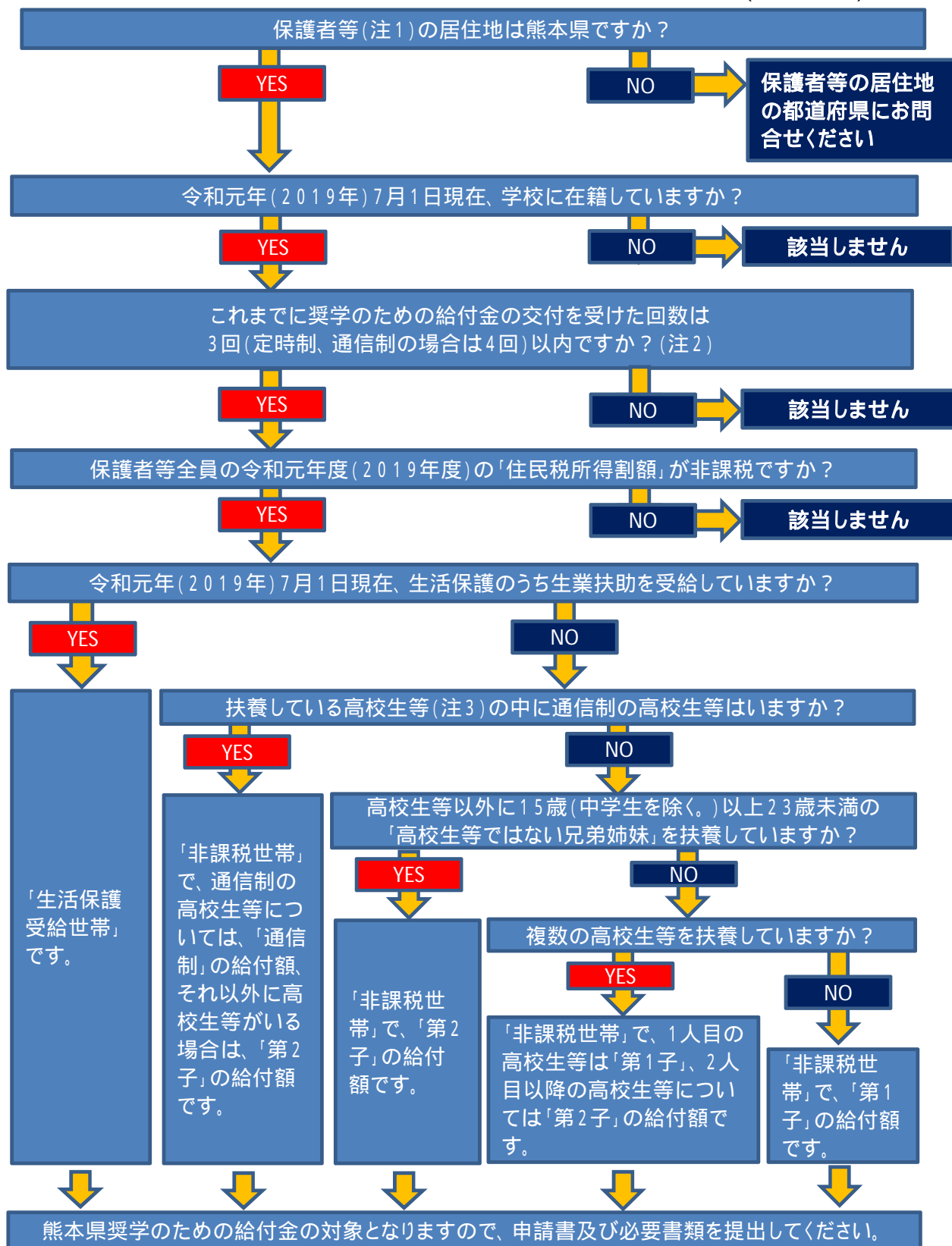


熊本県奨学のための給付金 対象確認シート(私立用)



給付額について(年額)

*国公立の場合とは金額が異なります。

私立学校の区分	生活保護受給世帯	非課税世帯	
		第1子	第2子
通信制以外	52,600円	98,500円	138,000円
通信制	52,600円	38,100円	38,100円

(注1) 保護者等とは、親権を行う者(親権を行う者がいないときは、未成年後見人)となります。

(注2) 「学び直し支援金」の対象者である場合は5回(定時制、通信制の場合は6回)が交付回数の上限となります。

(注3) 高校生等とは、高等学校等就学支援金の対象校に在籍する生徒です。